

ELABORATI DI RIFERIMENTO

DESCRIZIONE	CODICE
FA01 - PT1 Km 0+350 - Pianta fondazioni	IF0E00D09BBFA0100001
FA01 - PT1 Km 0+350 - Carpenteria copertura	IF0E00D09BBFA0100002
FA01 - PT1 Km 0+350 - Sezioni di carpenteria	IF0E00D09BBFA0100003

TABELLA MATERIALI

CALCESTRUZZO ELEVAZIONI C28/35
 Rapporto Acqua/cemento = 0,55
 Classe di esposizione = XC3
 Cemento tipo: II-V
 Dimensione max aggregato = 25 mm
 Contenuto minimo di cemento: 320 kg/m³
 Contenuto massimo di cemento: 400 kg/m³
 Slump: S3

CALCESTRUZZO FONDAZIONI C25/30
 Rapporto Acqua/cemento = 0,60
 Classe di esposizione = XC2
 Cemento tipo: II-V
 Dimensione max aggregato = 25 mm
 Contenuto minimo di cemento: 300 kg/m³
 Contenuto massimo di cemento: 400 kg/m³
 Slump: S3

MAGRONE DI PULIZIA: C12/15

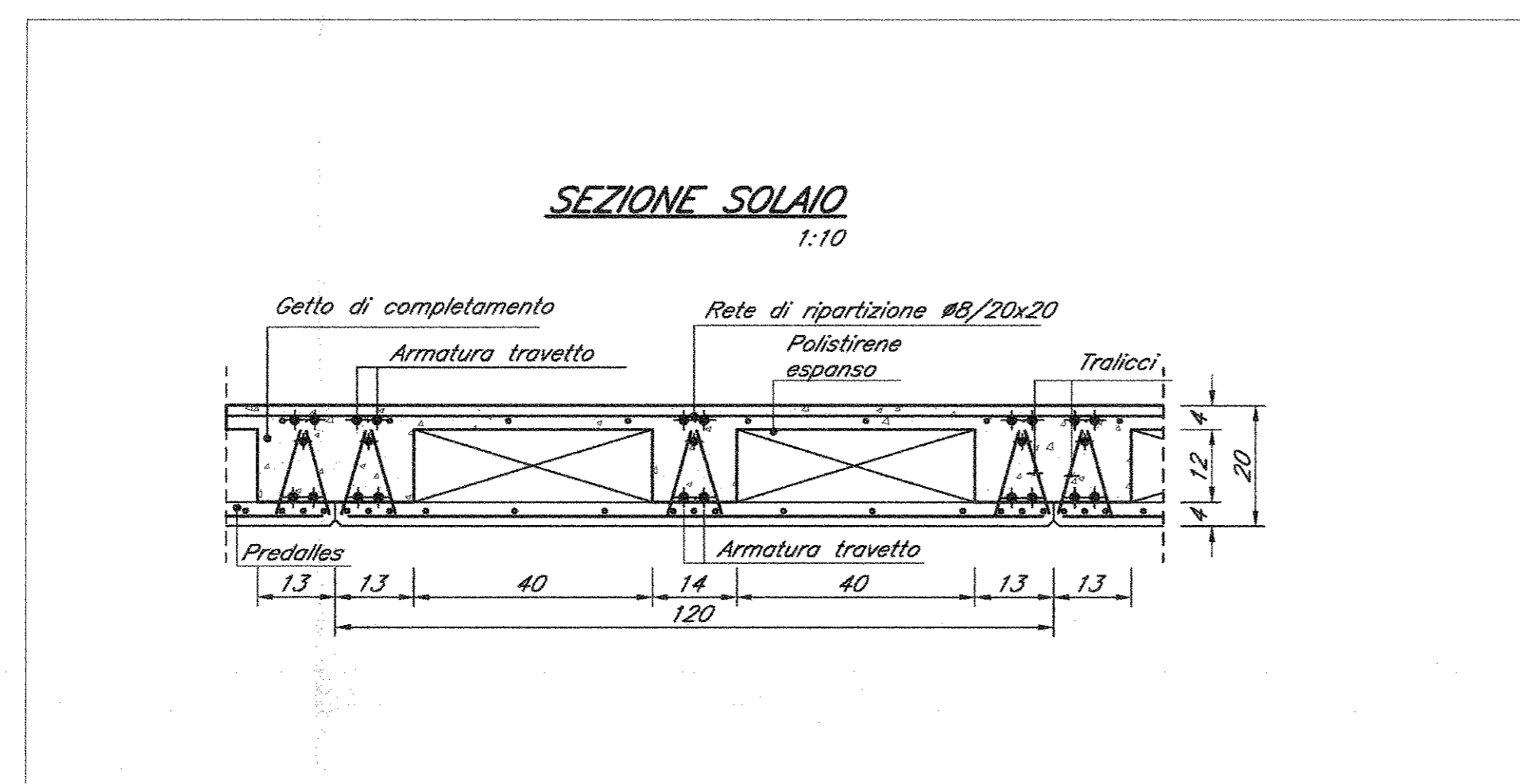
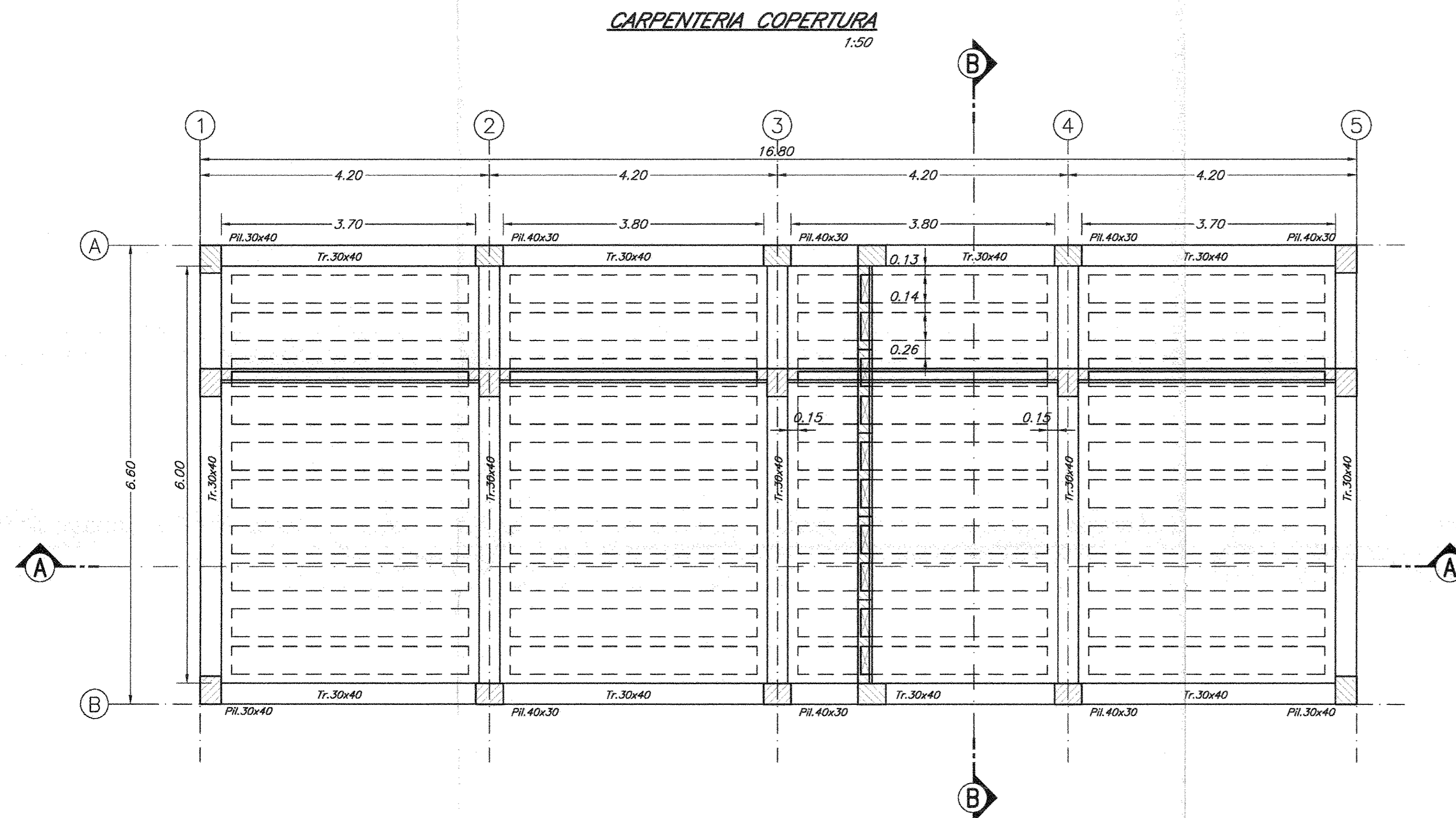
ARMATURA: Barre B450C per acciaio

Per tutto quanto non espressamente richiamato si farà riferimento alle prescrizioni di cui al CAPITOLATO di COSTRUZIONE delle OPERE CIVILI ITALFERR

NOTE:

Prevedere copriferro netto non inferiore a 4cm in elevazione e in fondazione.

INCIDENZE	
Fondazioni	120 kg/m ²
Elevazioni	270 kg/m ²



COMMITTENTE:

PROGETTAZIONE:

DIREZIONE TECNICA
 UO STRUTTURE

PROGETTO DEFINITIVO

ITINERARIO NAPOLI - BARI
 VARIANTE LINEA CANCELLO NAPOLI

FABBRICATI - ELABORATI STRUTTURALI
 FA01 - PT1 Km 0+350

Carpenteria copertura

SCALA:
 1:100

COMMESSA	LOTTO	FASE	ENTE	TIPO DOC.	OPERA/DISCIPLINA	PROGR.	REV.
IF0E	00	D	09	BB	FA0100	002	A

Revis.	Descrizione	Redatto	Data	Verificato	Data	Approvato	Data	Autorizzato	Data
A	Emissione Esecutiva	A. A. Ovis	07/2015	S. Casula	07/2015	D. Ovis	07/2015	A. Valeriani	