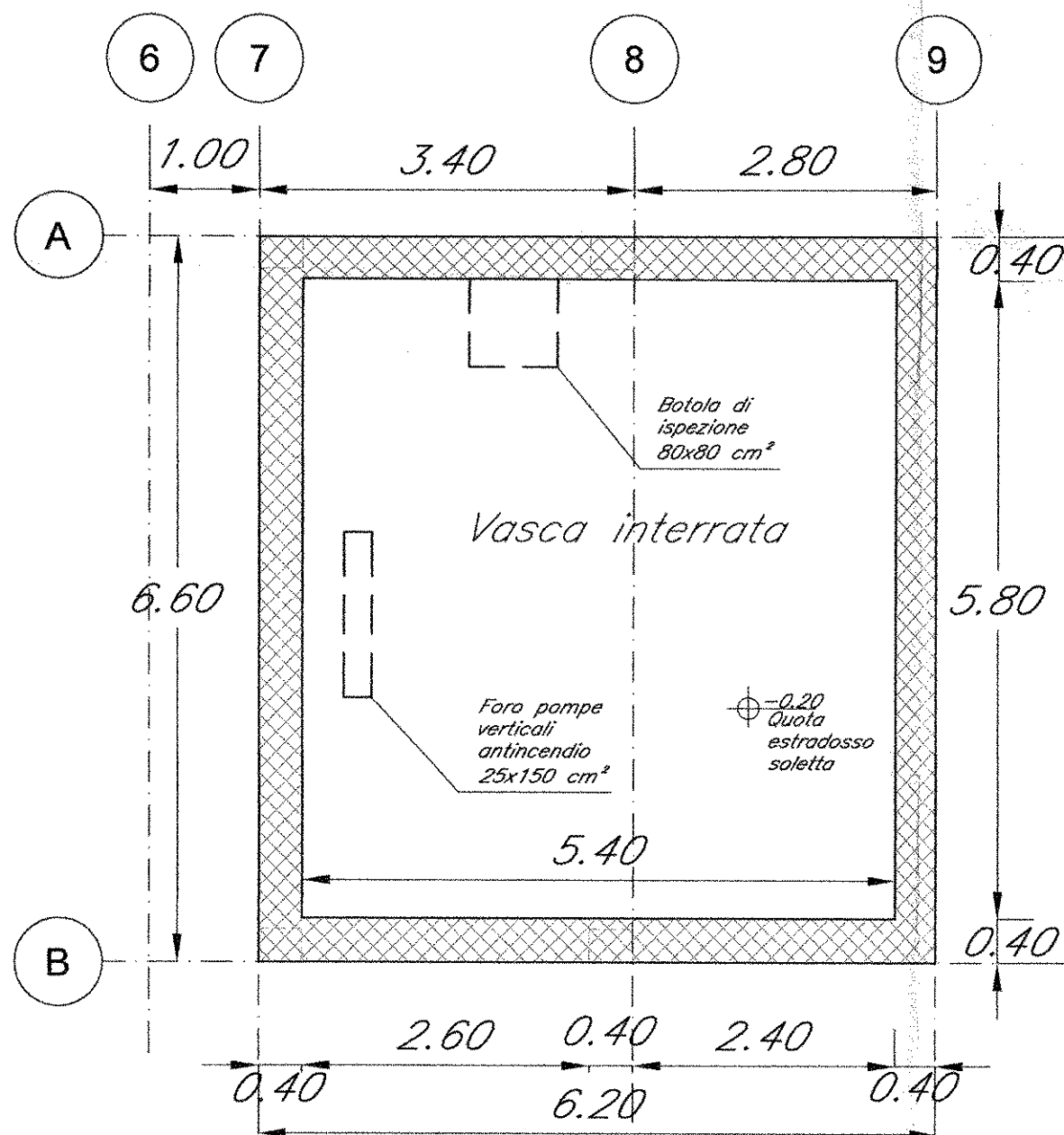
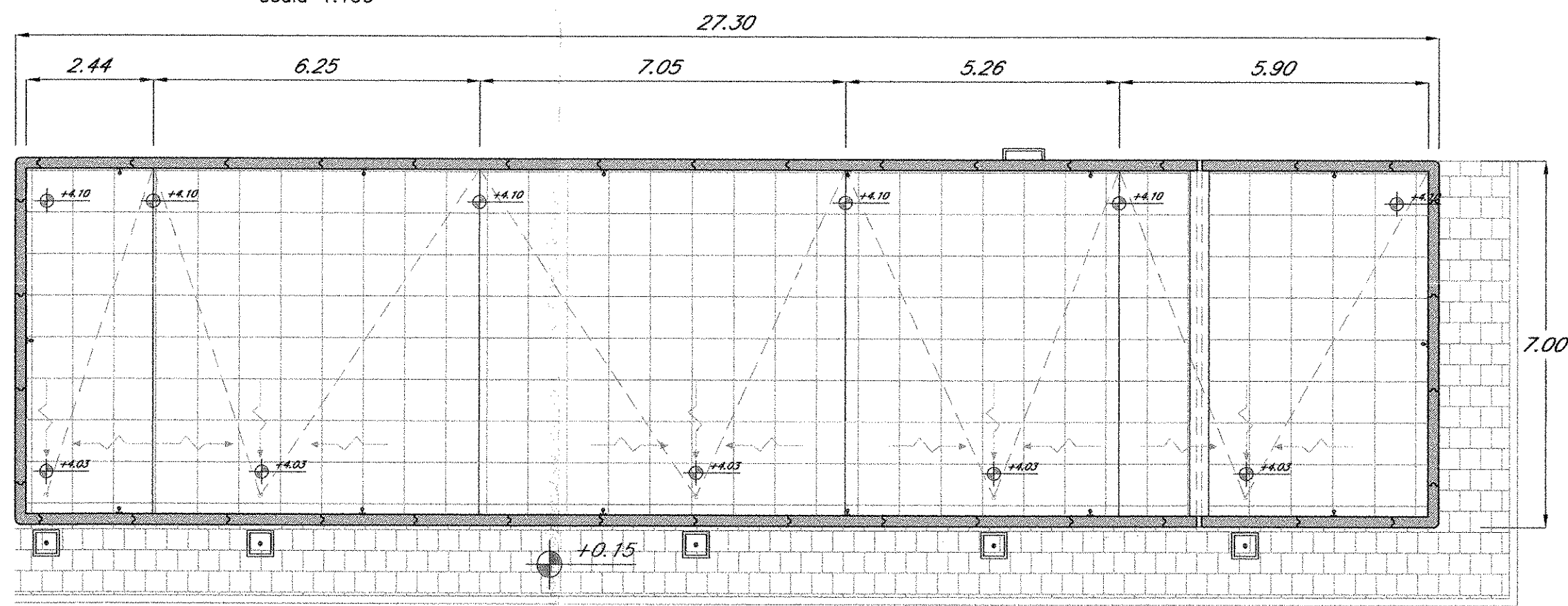


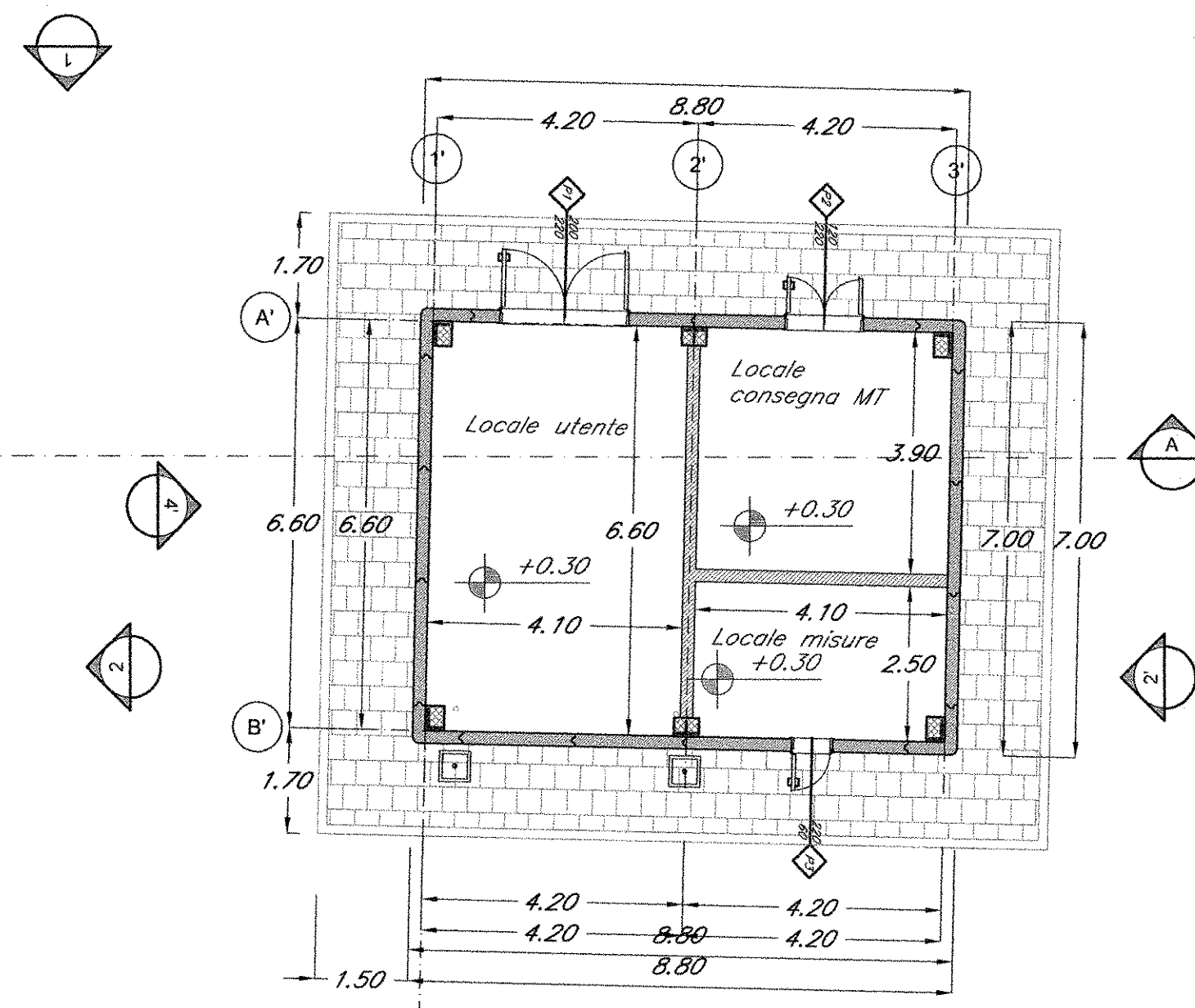
PIANTA  
scala 1:100



PIANTA VASCA INTERRATA  
scala 1:100

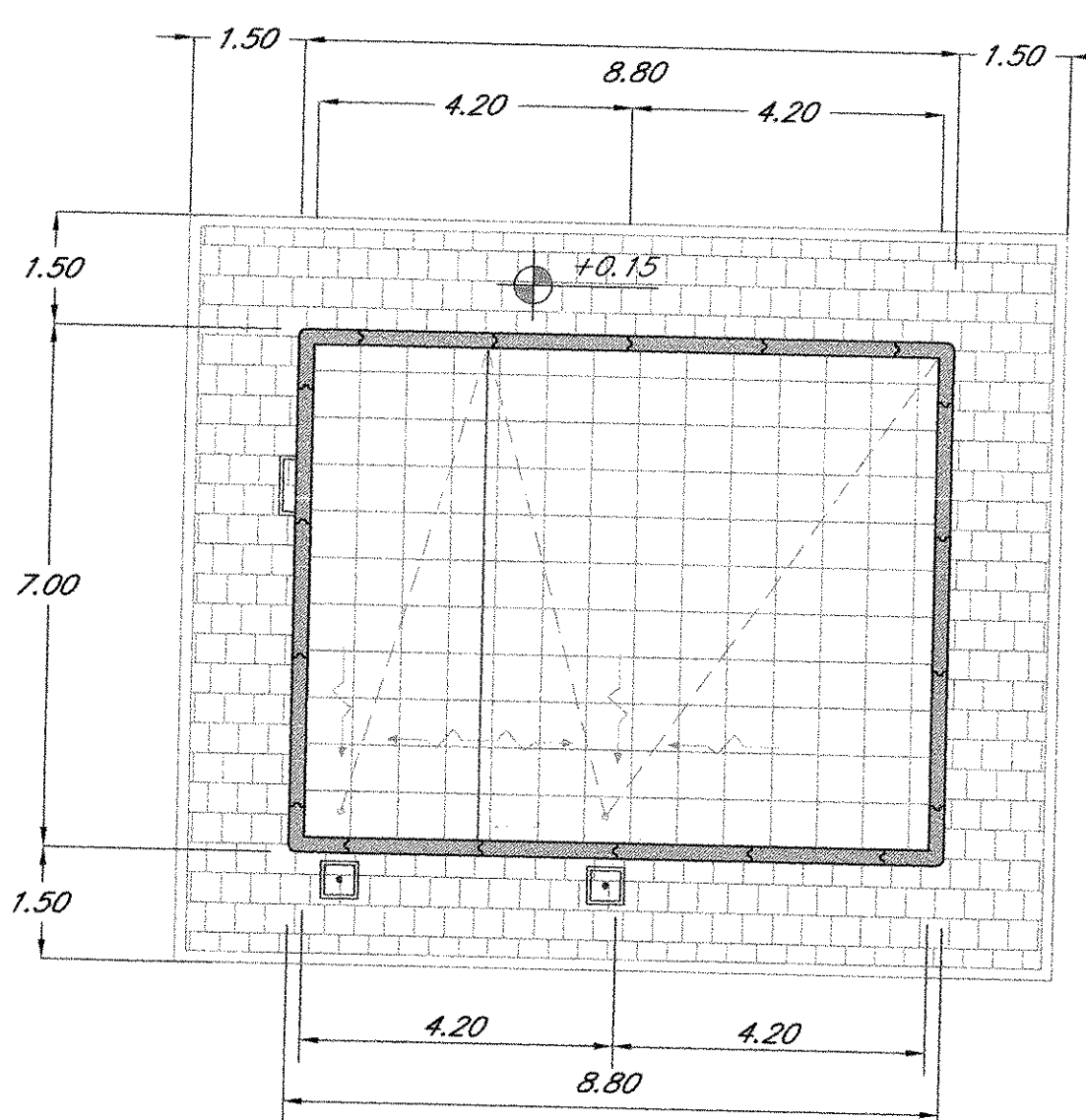


COPERTURA  
scala 1:100



NOTA 1:  
Per gli arredi, le strutture, le tecnologie e l'impiantistica si rimanda agli elaborati specifici.

NOTA 2:  
Il locale stazione di pompaggio deve essere costruito in conformità alla norma UNI-11292-2008.



COMMITTENTE:

PROGETTAZIONE:

**DIREZIONE TECNICA**  
**UO ARCHITETTURA, STAZIONI E TERRITORIO**

**PROGETTO DEFINITIVO**

**ITINERARIO NAPOLI - BARI**  
**VARIANTE LINEA CANCELLO NAPOLI**

FABBRICATI - ELABORATI ARCHITETTONICI  
FA04 - Fabbricato di sicurezza in galleria (PGEP) e Cabina - Lato Cannello - Km 3+550

SCALA: 1:100

Revis.	Descrizione	Redatto	Data	Verificato	Data	Approvato	Data	Autorizzato	Data
A	Emissione Esecutiva	A. Bartolomeo	07/2015	L. G. G. G.	07/2015	D. Agnes	07/2015	R. M. M.	07/2015

File: IF0E00D44PAFA040001A.dwg n. Elab.: 7/5