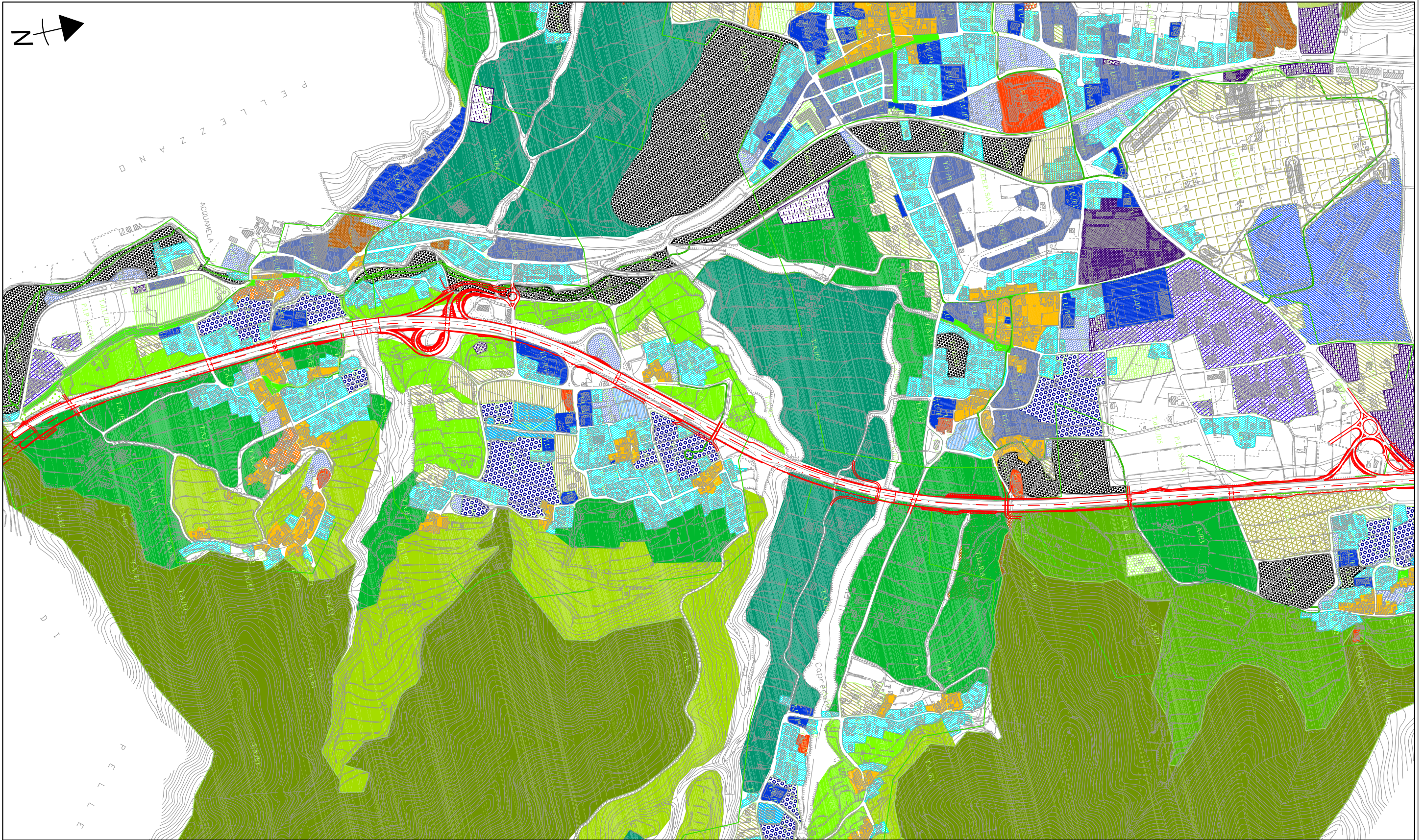


RACCORDO AUTOSTRADE SALERNO - AVELLINO
TRATTI 1°-2°-3°-4°



P.2.4 Zone Omogenee nel Territorio Comunale

AREE di CLASSE T.A. TERRITORIO AGRO-FORESTALE

- T.A./E1 (Zona omogenea di classe E ai sensi del D.M.1444/68)
- T.A./E2 (Zona omogenea di classe E ai sensi del D.M.1444/68)
- T.A./E3 (Zona omogenea di classe E ai sensi del D.M.1444/68)
- T.A./E4 (Zona omogenea di classe E ai sensi del D.M.1444/68)
- T.A./E5 (Zona omogenea di classe E ai sensi del D.M.1444/68)
- T.A./E6 (Zona omogenea di classe E ai sensi del D.M.1444/68)

Edificio da demolire

Riqualificazione ambientale

AREE di CLASSE T.U. TESSUTO URBANIZZATO

- T.U./A1 (Zona omogenea di classe A ai sensi del D.M.1444/68)
- T.U./A2 (Zona omogenea di classe A ai sensi del D.M.1444/68)
- T.U./A3 (Zona omogenea di classe A ai sensi del D.M.1444/68)
- T.U./B1 (Zona omogenea di classe B ai sensi del D.M.1444/68)

T.U./B2 (Zona omogenea di classe B ai sensi del D.M.1444/68)

T.U./B3 (Zona omogenea di classe B ai sensi del D.M.1444/68)

T.U./C1 (Zona omogenea di classe C ai sensi del D.M.1444/68)

T.U./D1 (Zona omogenea di classe D ai sensi del D.M.1444/68)

T.U./D2 (Zona omogenea di classe D ai sensi del D.M.1444/68)

T.U./F1 (Zona omogenea di classe F ai sensi del D.M.1444/68)

T.U./S

UNIVERSITA'

T.U./R. (Tessuto urbanizzato da riqualificare)

T.U./I. (Impianti)

L.d.R. (Luoghi urbani da riqualificare)

AREE di CLASSE T.d.U. TERRITORIO DA URBANIZZARE

T.d.U./C (Zona omogenea di classe C ai sensi del D.M.1444/68)

T.d.U./In° (Ambito di Trasformazione)

T.d.U./AS n° (Ambito di Trasformazione)

T.d.U./AS n° (Zona omogenea di classe F ai sensi del D.M.1444/68)

T.d.U./D3 (Zona omogenea di classe D ai sensi del D.M.1444/68)

T.d.U./D4 (Zona omogenea di classe D ai sensi del D.M.1444/68)

T.d.U./D5 (Zona omogenea di classe D ai sensi del D.M.1444/68)

P.R.U.S.S.T.

T.d.U./S1

T.d.U./S2

T.d.U./F1 (Zona omogenea di classe F ai sensi del D.M.1444/68)

T.d.U./I.d.C. Aree Impianti distribuzione carburante previste dalla delibera C.C. n° 18 del 13/02/00

T.U./I.d.C. Aree Impianti distribuzione carburante esistenti