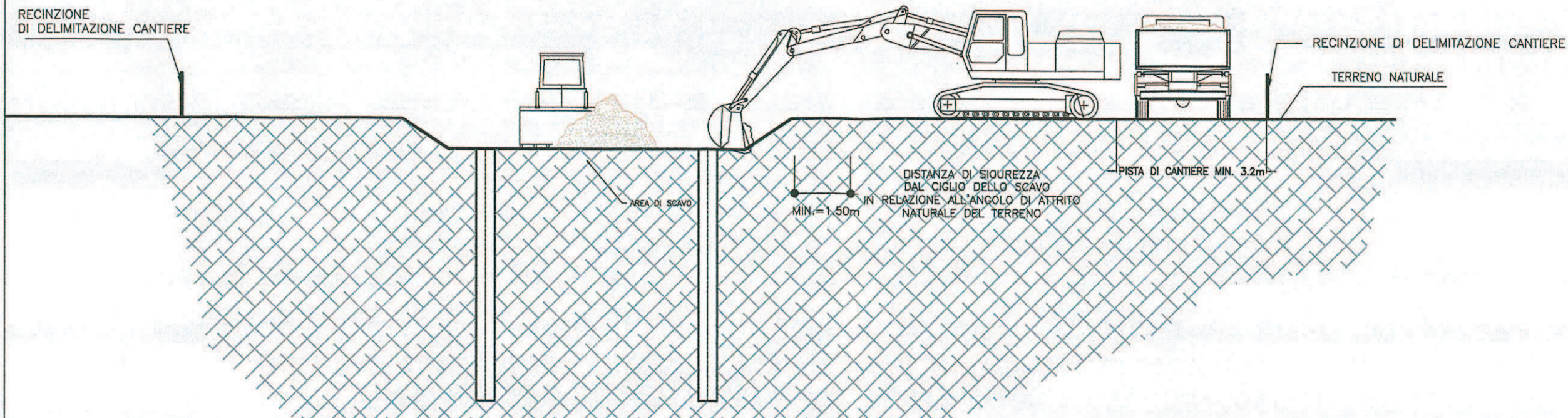


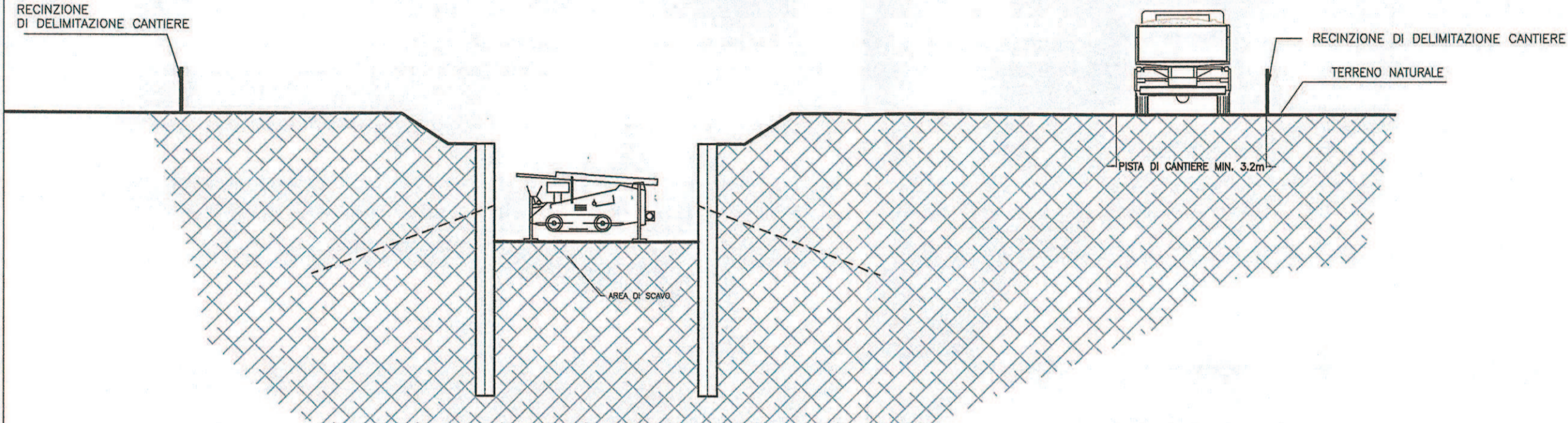
1_FASE

- ESECUZIONE DELLA PARATIA DI PALI (PER LE PRESCRIZIONI VEDERE TAV. I F0F 01 D 53 PU SZ0002 021 A



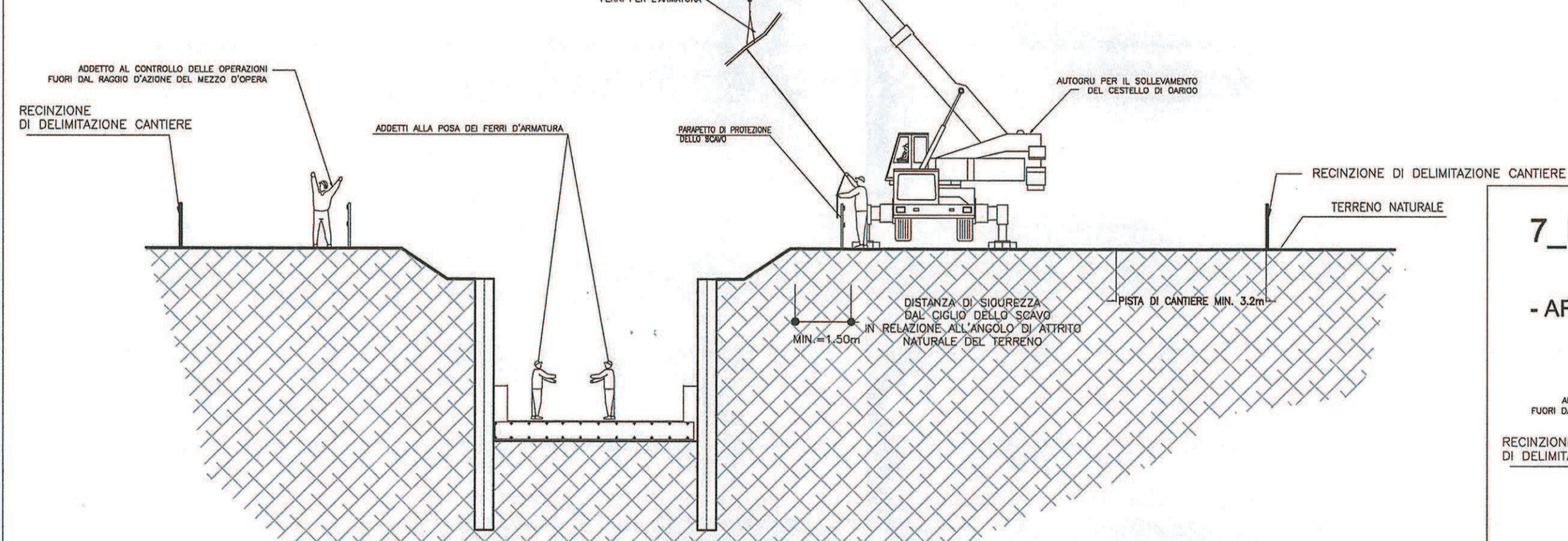
2_FASE

- ESECUZIONE SCAVI PER RIBASSI SUCCESSIVI ED ESECUZIONE TIRANTI



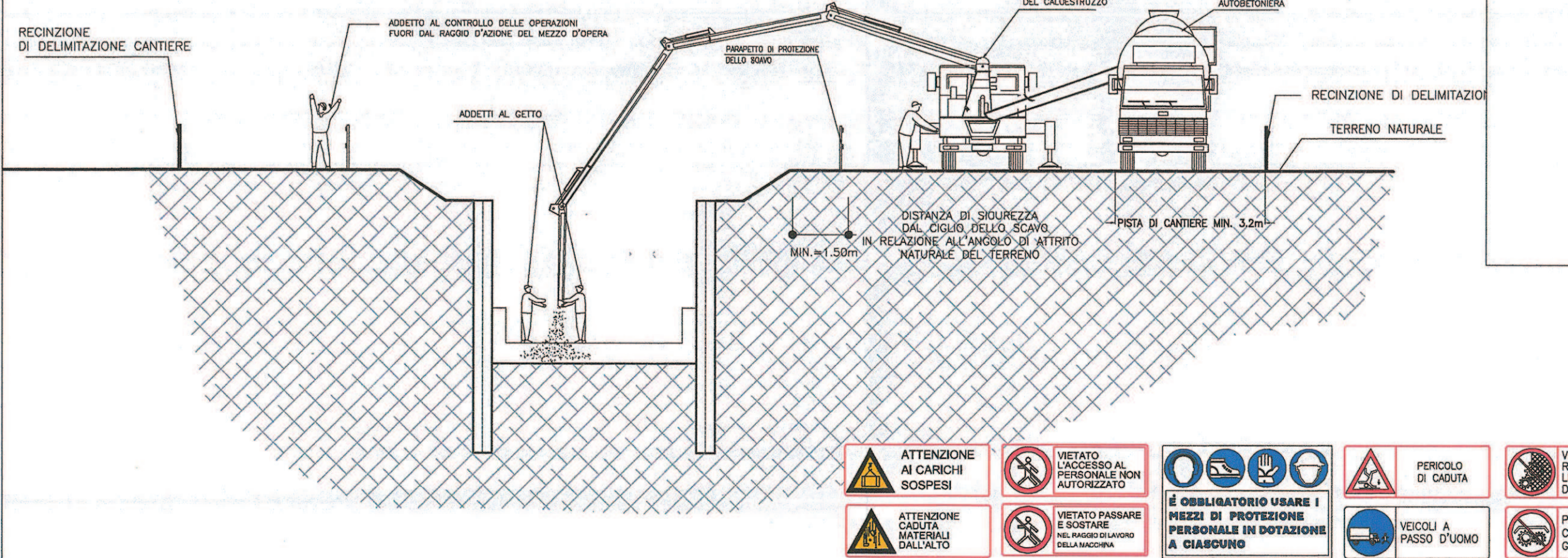
3_FASE

- POSA ARMATURA SOLETTONE INFERIORE



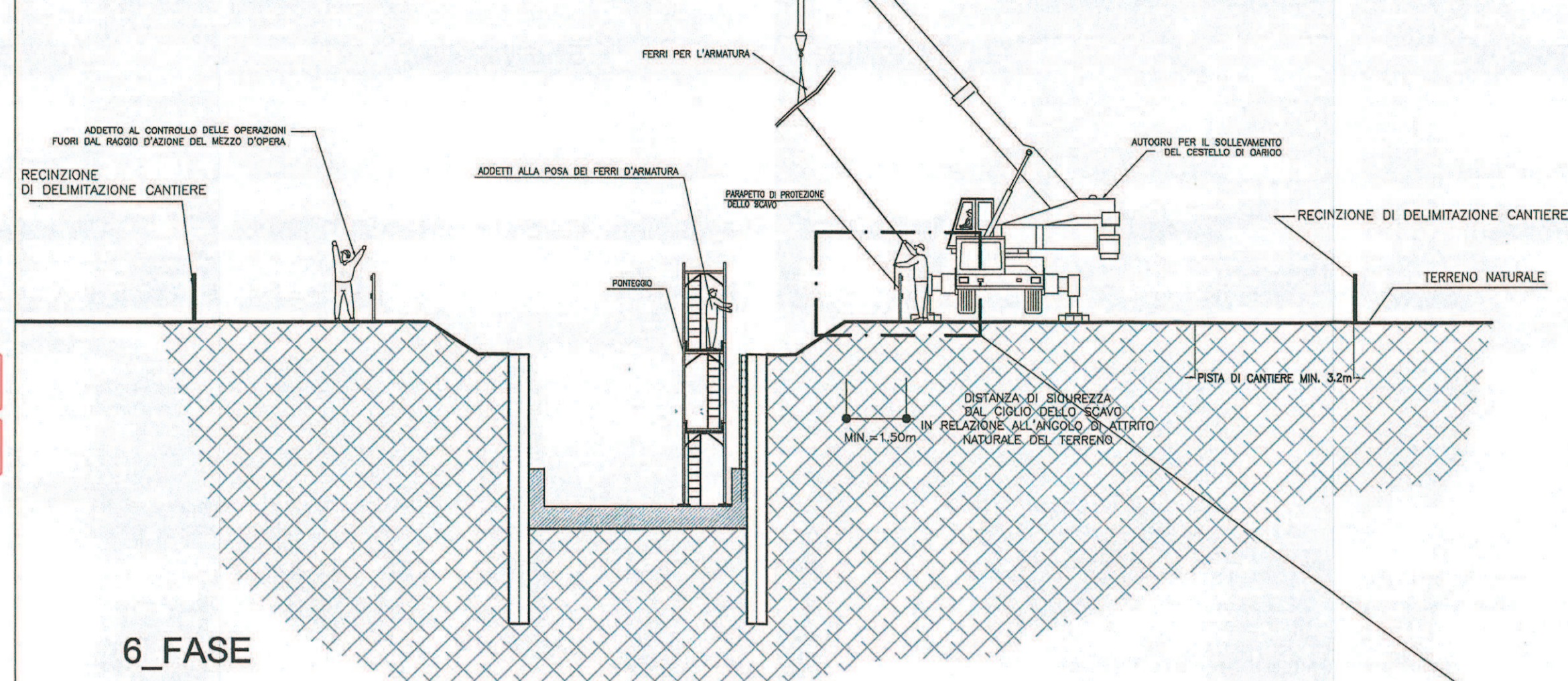
4_FASE

- GETTO SOLETTONE INFERIORE



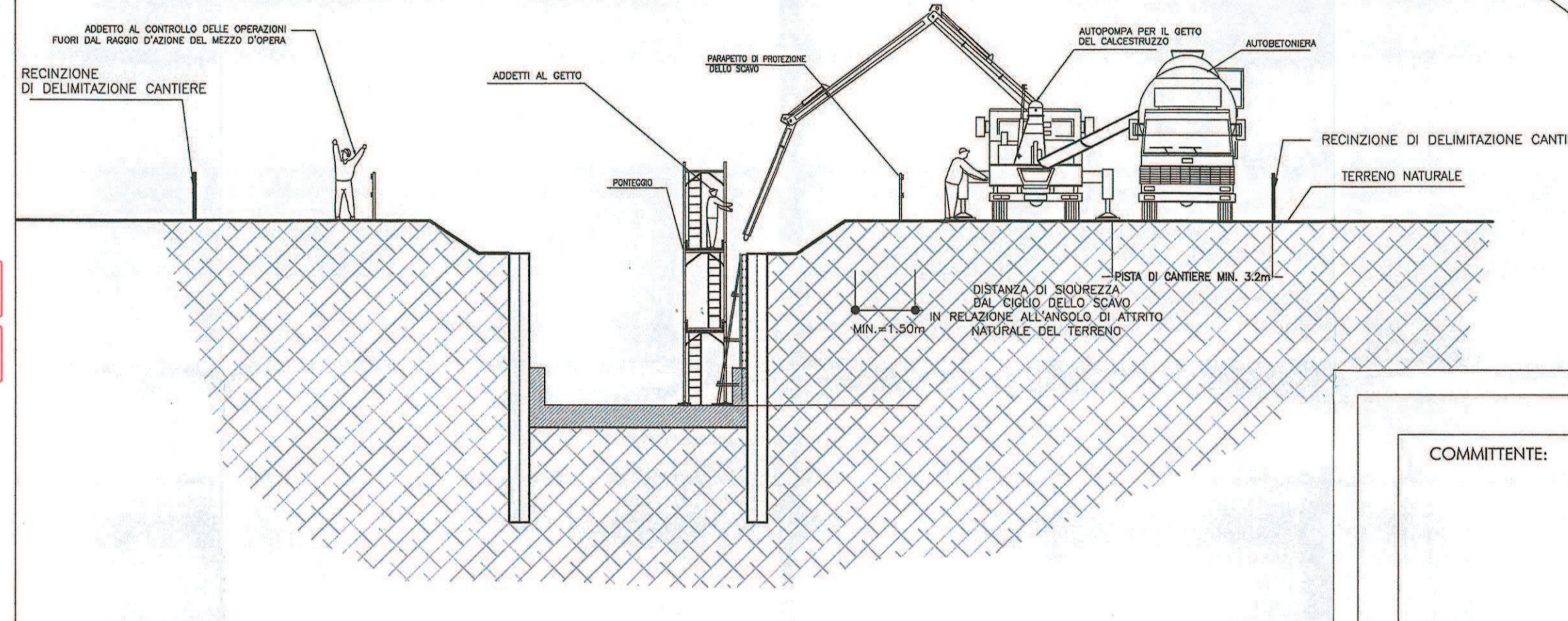
5_FASE

- ARMATURA DELLE PARETI IN ELEVAZIONE



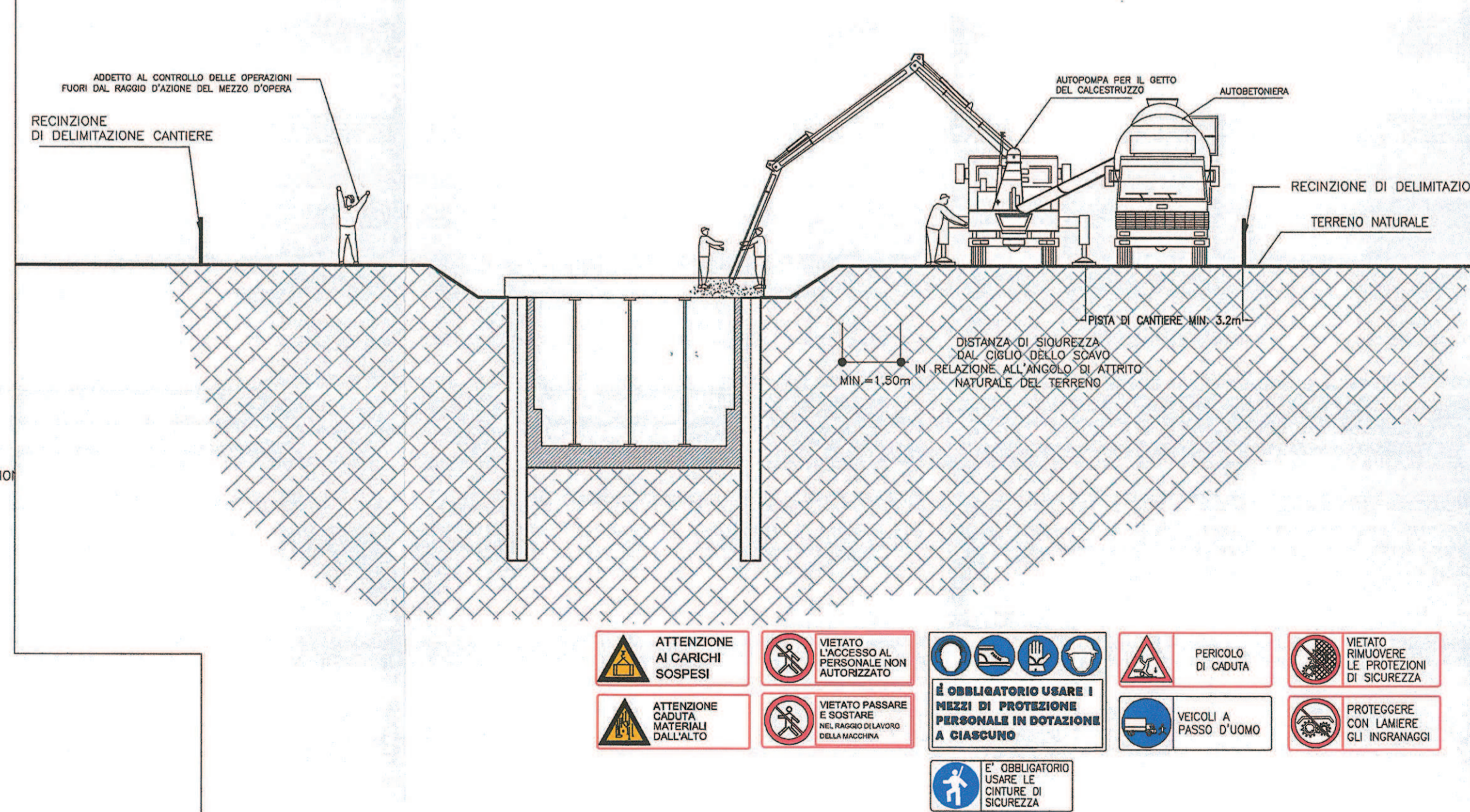
6_FASE

- GETTO DELLE PARETI IN ELEVAZIONE



7_FASE

- ARMATURA E GETTO DEL SOLETTONE SUPERIORE

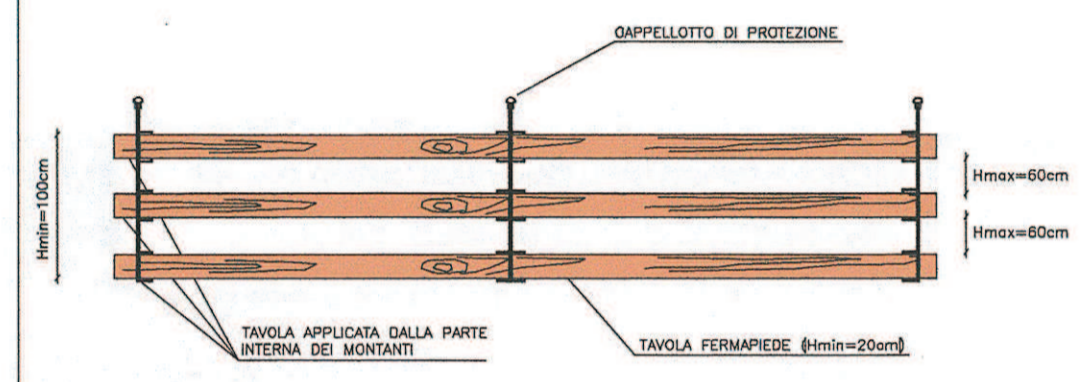


NOTA BENE

- Verificare la stabilità del mezzo, anche in funzione del tipo di terreno.
- Conoscere la portata del mezzo, anche in relazione allo sbraccio.
- Acquisire il peso della gabbia o effettuare una stima approssimativa dello stesso (per gli elementi di peso superiore alle 2 tonnellate è obbligatoria l'indicazione del peso effettivo sul carico).
- Valutare la tipologia di carico e utilizzare il metodo operativo e di aggancio più adeguato.
- Verificare "funi", "brache" e ogni altro accessorio di sollevamento.
- Valutare la capacità di carico in relazione agli angoli di imbracatura ed ai metodi di sollevamento.
- Le funi degli apparecchi di sollevamento e degli impianti di trazione devono essere verificate trimestralmente a cura del datore di lavoro e tramite personale specializzato.
- Tale personale deve essere in grado di rilevare le condizioni di usura ed eventuali rotture dei fili, sfilacciamento, schiacciamento o altro.
- I risultati delle verifiche devono essere registrati sui libretti degli apparecchi stessi.
- Il controllo va eseguito anche sull'integrità del gancio e sulla presenza della chiusura di sicurezza.

Qualora il programma lavori preveda la realizzazione di più pali contemporaneamente nella stessa area di lavoro le perforatrici dovranno lavorare ad una distanza che non sia inferiore a due volte la loro max altezza.

Per la realizzazione dei ponteggi e/o utilizzo di trabattelli, scale metalliche si rimanda alla Sezione Generale del PSC I F0E01D53PU SZ0001 001 A



COMMITTENTE: **RFI** RETE FERROVIARIA ITALIANA GRUPPO FERROVIE DELLO STATO ITALIANE

PROGETTAZIONE: **ITALFERR** GRUPPO FERROVIE DELLO STATO ITALIANE

U.O. STANDARD METODOLOGIE E SICUREZZA

PROGETTO DEFINITIVO

PIANO DI SICUREZZA E COORDINAMENTO SEZIONE PARTICOLARE

IL RESPONSABILE DEI LAVORI (ai sensi del D. Lgs. 81/08 e s.m.l.)		DATA	FIRMA
Incarico con lettera	RFI-DIV-01P-SI-PRE/A001/1/P/2015/0000020 del 27/01/2015	Set 2015	<i>[Firma]</i>
Emessa da	Referente di Progetto: Ing. Raffaele Golia	DATA	FIRMA
COORDINATORE PER LA PROGETTAZIONE In materia di sicurezza (ai sensi del D.Lgs. 81/08 e s.m.l.)		DATA	FIRMA
Incarico con lettera	ASL/DIV/01P/009873/15/L del 01.09.2015	Set 2015	<i>[Firma]</i>
Emessa da	Responsabile dei lavori		

ITINERARIO NAPOLI - BARI VARIANTE LINEA CANCELLO - NAPOLI

SCHEMATICO ESECUZIONE GALLERIA ARTIFICIALE SCATOLARE

COMMESSA	LOTTO	FASE	ENTE	TIPO DOC.	OPERA/DISCIPLINA	PROGR.	REV.	
I F0E	01	D	53	PU	SZ0002	016	A	
Rev.	Descrizione	Redatto	Data	Verificato	Data	Approvato	Data	Autizzato / Data
A	Emissione definitiva per CdS	<i>[Firma]</i>	Set 2015	BALSAMINI	Set 2015	APREA	Set 2015	EVANGELISTA