



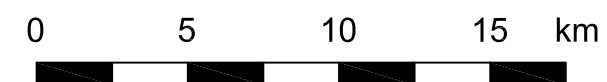
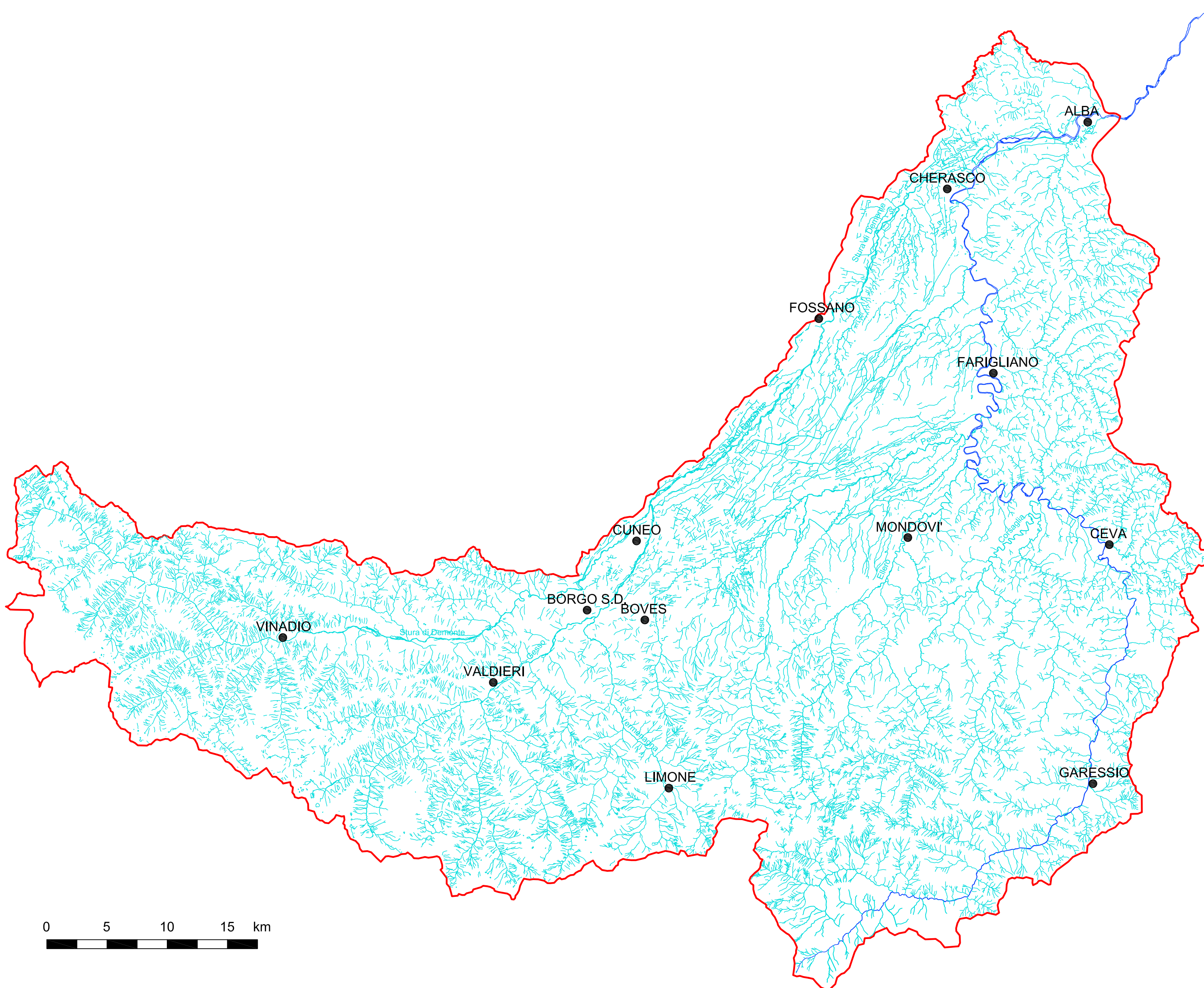


- LEGENDA:
-  Rete idrografica
 -  Fiume Tanaro
 -  Centri abitati
 -  Bacino idrografico chiuso a Alba (immediatamente a monte del T. Cherasca)



REGIONE PIEMONTE
 Provincia di Cuneo
COMUNE DI ALBA

**IMPIANTO IDROELETTRICO
 SUL FIUME TANARO
 NEL COMUNE DI ALBA**

PROGETTO DEFINITIVO

Elaborato
A2-2

"Bacino idrografico Fiume Tanaro"
 scala 1:250000

8 luglio 2015

IL COMMITTENTE:


Tanaro Power S.p.A.
 Via Vivaro 2
 12051 - Alba (CN)

I TECNICI INCARICATI:

Dott. Ing. Sergio SORDO

Dott. Ing. Piercarlo BOASSO

SR STUDIO
 STUDIO DI INGEGNERIA
 Dott. Ing. Sergio Sordo
 C.so Langhe, 10 - 12051 Alba (CN)
 tel: 0173 364823
 e-mail: sordosergio@srstudio.info

 ORDINE DEGLI INGEGNERI
 DELLA PROVINCIA DI CUNEO
 769 / Dott. Ing. Sergio Sordo

GAPE s.a.s.  ORDINE DEGLI INGEGNERI
 DELLA PROVINCIA DI CUNEO
 Dott. Ing. Piercarlo Boasso 984 / Dott. Ing. Piercarlo Boasso
 Via Accame, 20 - 17027 Pietra Ligure (SV)
 tel: 335 6422389
 e-mail: piercarlo.boasso@alice.it