

REGIONE PIEMONTE
 Provincia di Cuneo
COMUNE DI ALBA

**IMPIANTO IDROELETTRICO
 SUL FIUME TANARO
 NEL COMUNE DI ALBA**

PROGETTO DEFINITIVO

Elaborato
A3-3

"Planimetria catastale"
 scala 1:2000

8 luglio 2015

IL COMMITTENTE:

Tanaro Power S.p.A.
 Via Vivaro 2
 12051 - Alba (CN)

I TECNICI INCARICATI:

Dott. Ing. Sergio SORDO

Dott. Ing. Piercarlo BOASSO

SR STUDIO

STUDIO DI INGEGNERIA
 Dott. Ing. Sergio Sordo
 C.so Langhe, 10 - 12051 Alba (CN)
 tel: 0173 364823
 e-mail: sordosergio@srstudio.info



ORDINE DEGLI INGEGNERI
 DELLA PROVINCIA DI CUNEO
 769 Dott. Ing. Sergio Sordo

GAPE s.a.s.

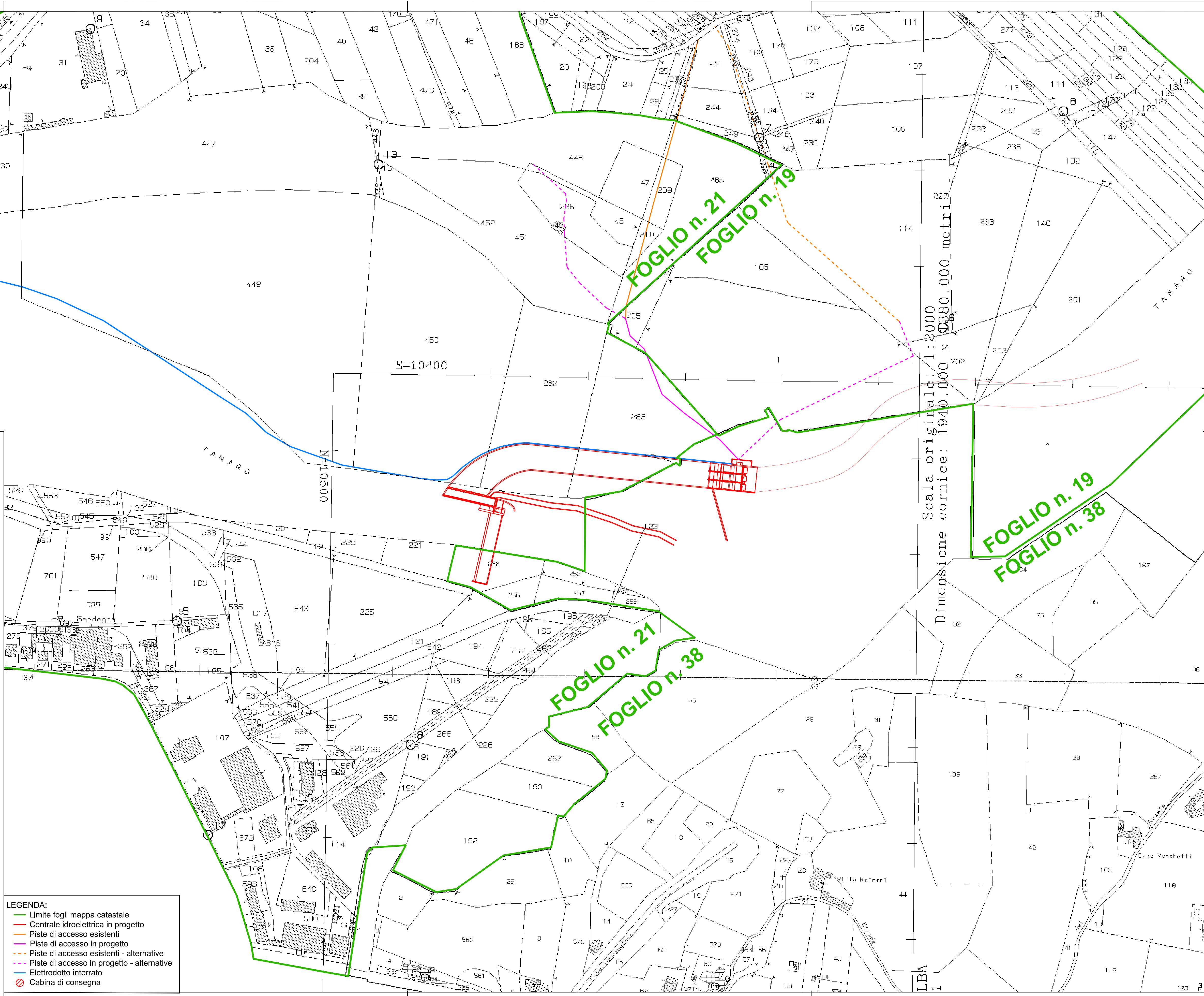
Dott. Ing. Piercarlo Boasso
 Via Accarne, 20 - 17027 Pietra Ligure (SV)
 tel: 335 8422389
 e-mail: piercarlo.boasso@alice.it



ORDINE DEGLI INGEGNERI
 DELLA PROVINCIA DI CUNEO
 4984 Dott. Ing. Piercarlo Boasso

LEGENDA:

- Limite fogli mappa catastale
- Centrale idroelettrica in progetto
- Piste di accesso esistenti
- Piste di accesso in progetto
- Piste di accesso esistenti - alternative
- Piste di accesso in progetto - alternative
- Elettrodotti interrati
- Cabina di consegna



Scala originale: 1:2000
 Dimensione cornice: 1940.000 x 0.380.000 metri

FOGLIO n. 21
 FOGLIO n. 19

FOGLIO n. 19
 FOGLIO n. 38

FOGLIO n. 21
 FOGLIO n. 38