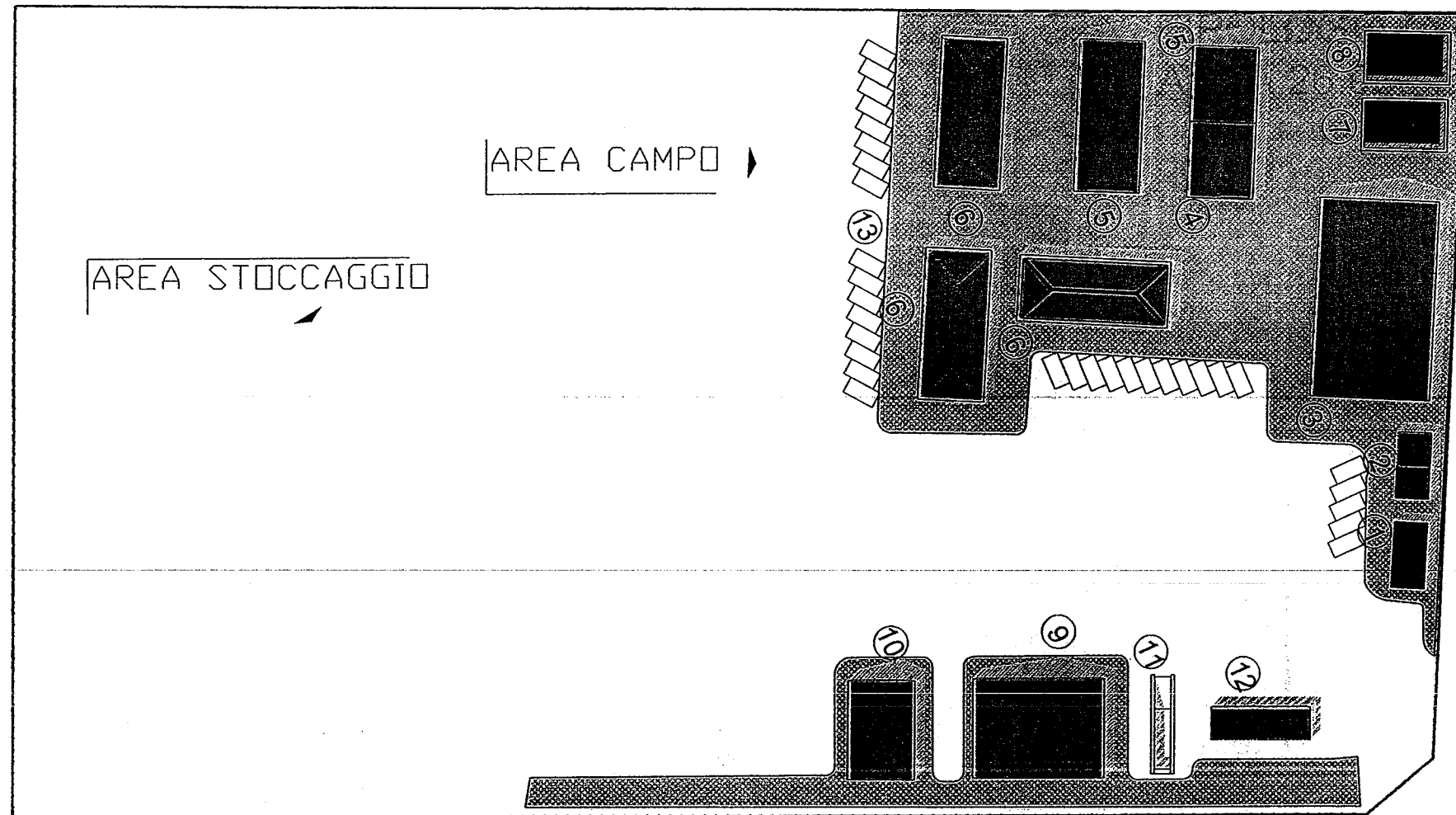


---

**TRATTO 1**  
**FASI COSTRUTTIVE ALLARGAMENTO SIMMETRICO**  
**SEZIONE A TRE CORSIE PER SENSO DI MARCIA**

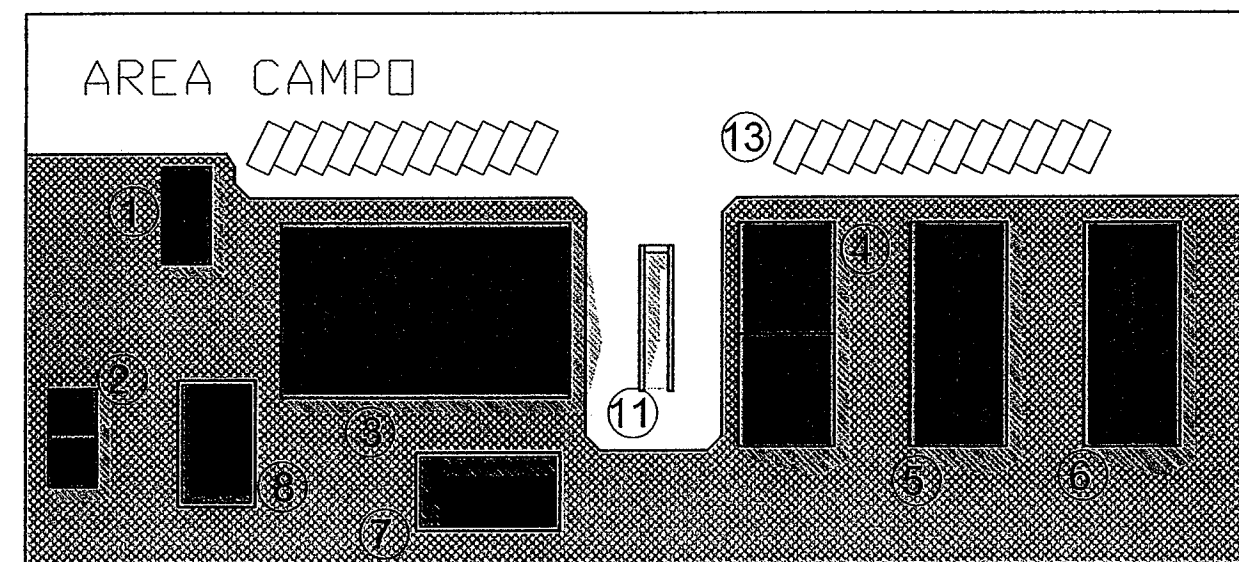


TIPOLOGIA CANTIERE BASE  
AREA 26.000 mq

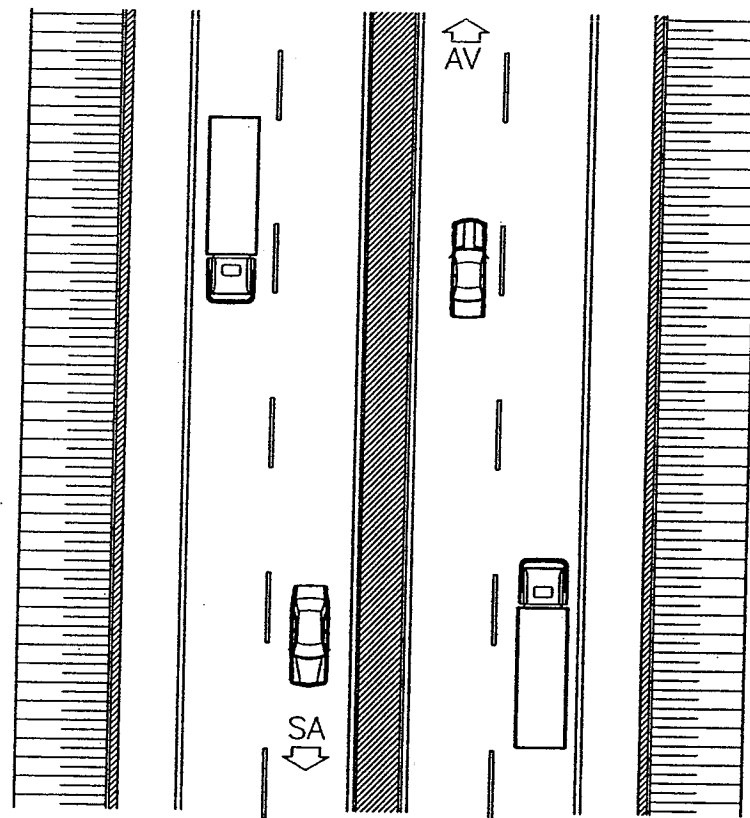
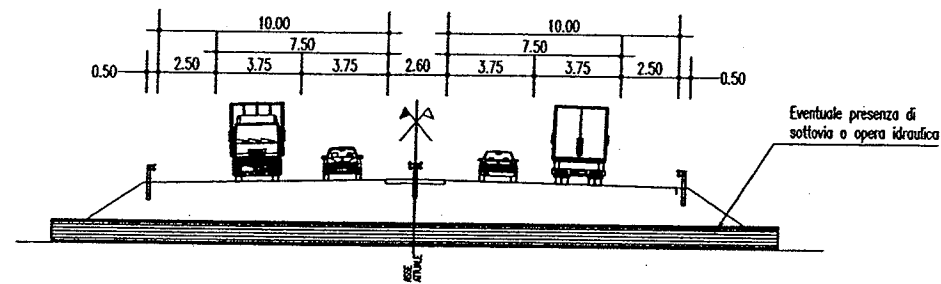
TIPOLOGIA CANTIERE  
SATELLITE AREA 7.100 mq

LEGENDA LAYOUT DI CANTIERE:

- |   |                                      |
|---|--------------------------------------|
| ① VIGILANZA                             | ⑧ DISOLEAZIONE ACQUE                 |
| ② CABINA ELETTRICA E GRUPPO ELETTROGENO | ⑨ OFFICINA E MAGAZZINO               |
| ③ LOCALE MENSA                          | ⑩ LABORATORI                         |
| ④ PRONTO SOCCORSO E PRESIDIO SANITARIO  | ⑪ FOSSA D'ISPEZIONE E LAVAGGIO MEZZI |
| ⑤ LOCALI DI SERVIZIO PER LE MAESTRANZE  | ⑫ PESA A BASCULA                     |
| ⑥ UFFICI                                | ⑬ PARCHEGGI AUTO                     |
| ⑦ DEPURAZIONE ACQUE                     |                                      |



## DESCRIZIONE DELLE FASI COSTRUTTIVE



### FASE A0:

- Situazione attuale prevalente (rilevato)  
nel caso di presenza di un sottovia o opera idraulica è indicata, nelle sezioni, la successione delle operazioni necessarie alla demolizione dell'opera attuale ed alla realizzazione del nuovo attraversamento.

### FASE A1:

- Posa in opera di un prolungamento provvisorio del sottovia o opera idraulica esistente (\*)
- Rimozione barriere laterali attuali e posizionamento di barriere provvisorie con eliminazione delle due banchine
- Allargamento delle due carreggiate.

### FASE A2:

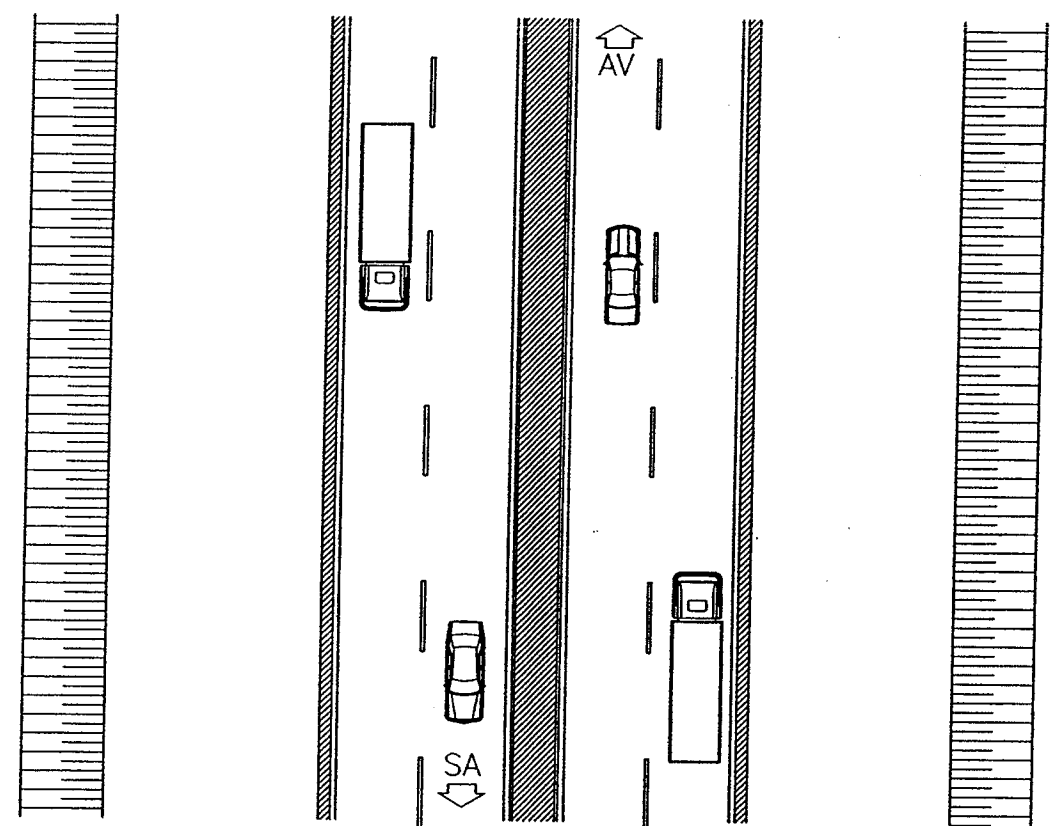
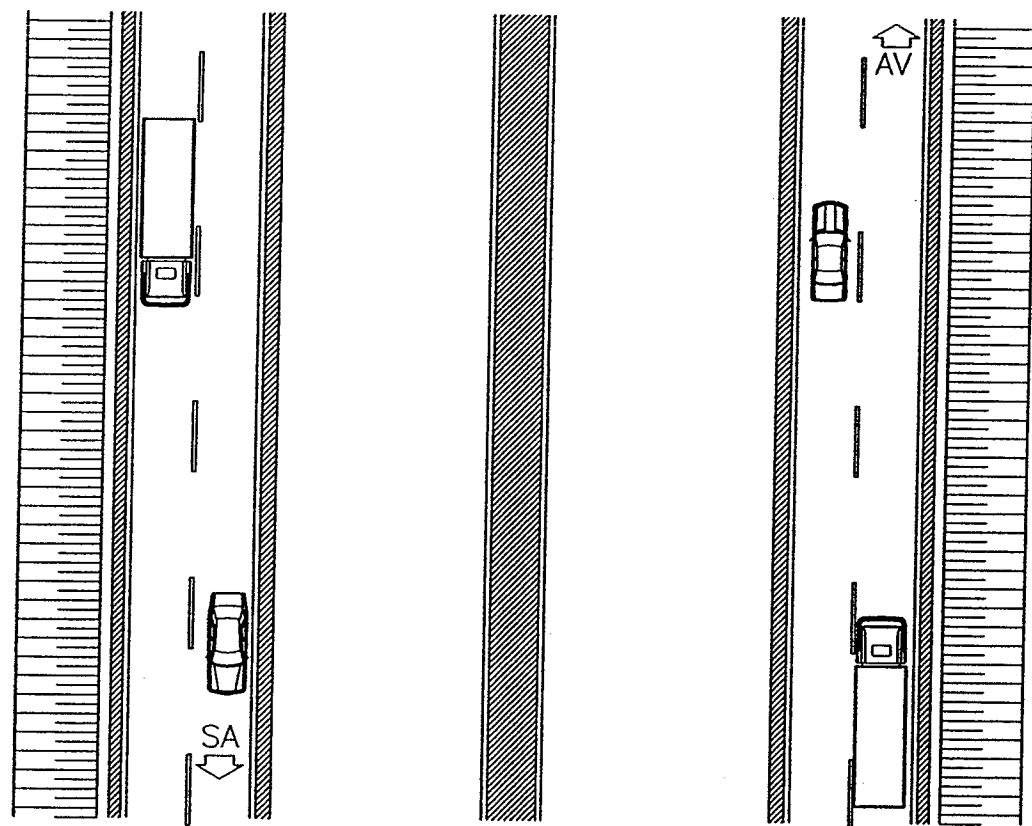
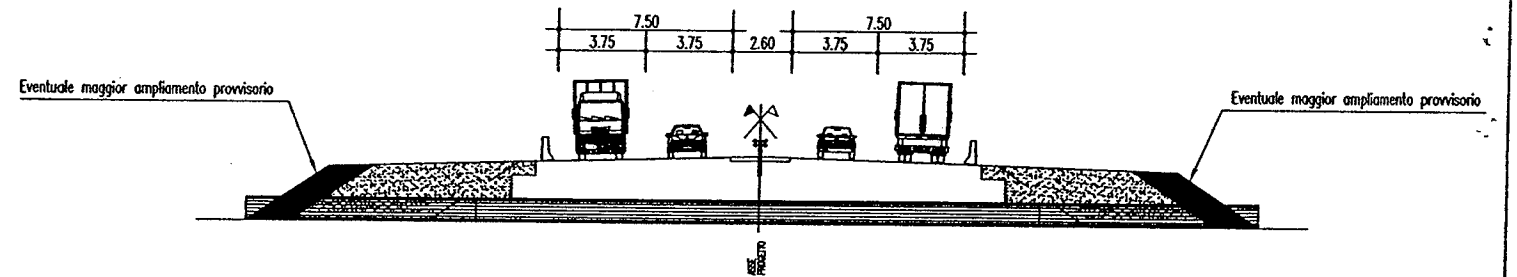
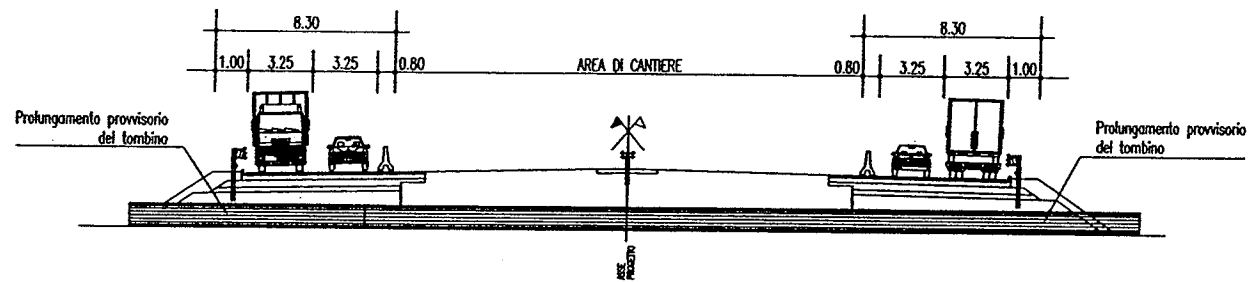
- Riposizionamento barriere laterali
- Realizzazione segnaletica provvisoria nelle due direzioni
- Posizionamento spartitraffico provvisorio
- Deviazione del traffico nelle due direzioni.

### FASE Finale:

- Completamento pavimentazione definitiva
- Realizzazione segnaletica definitiva relativa allo spartitraffico ed alle linee di divisione delle nuove corsie
- Deviazione del traffico sulla nuova sede stradale.

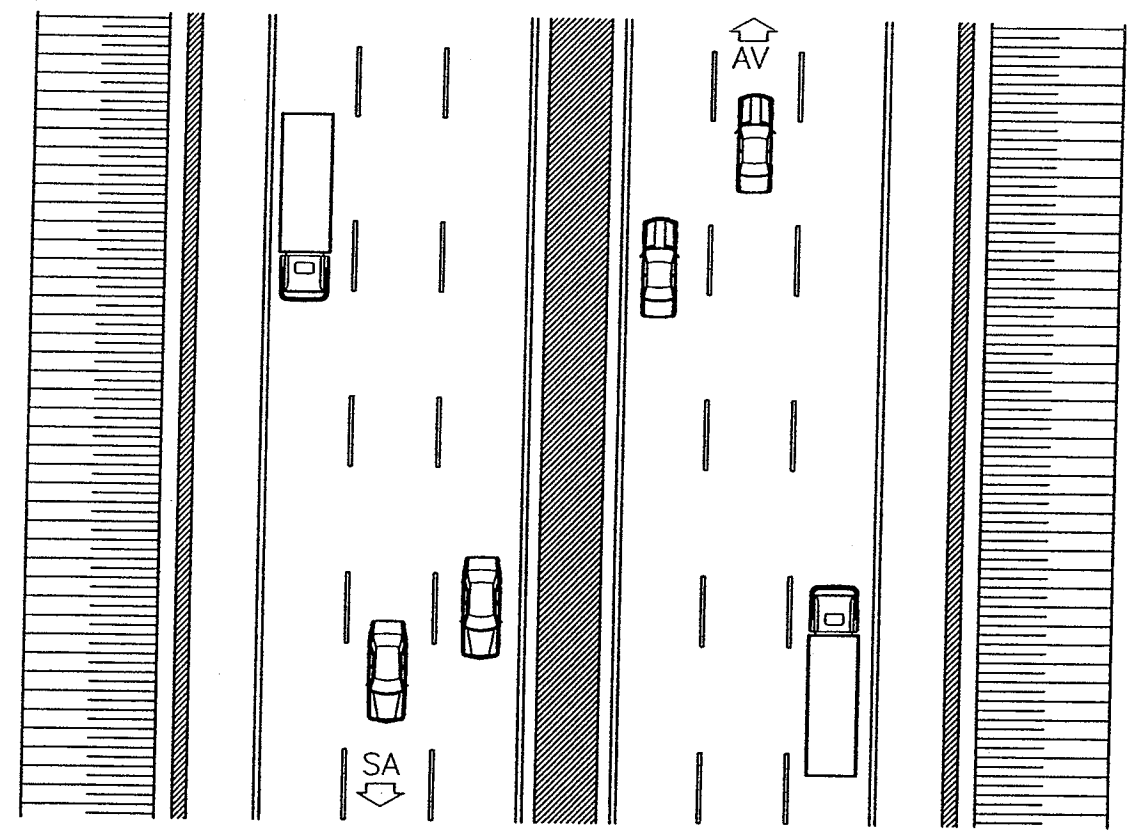
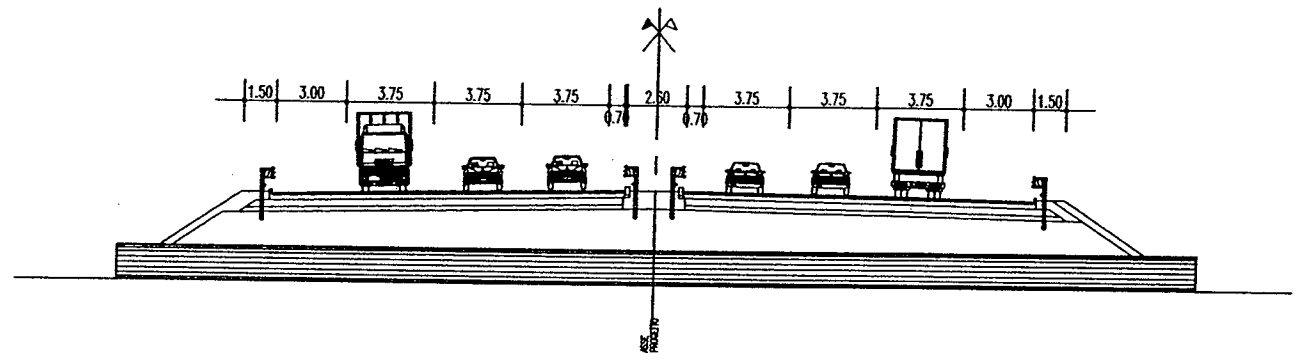
(\*) Solo in presenza di opera di attraversamento

A0



A2

A1



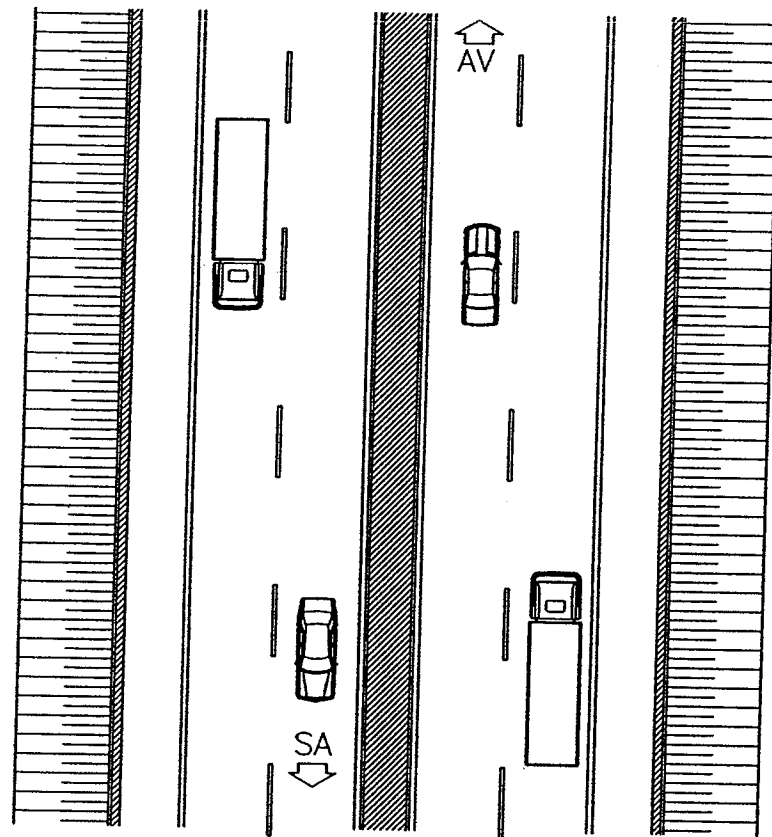
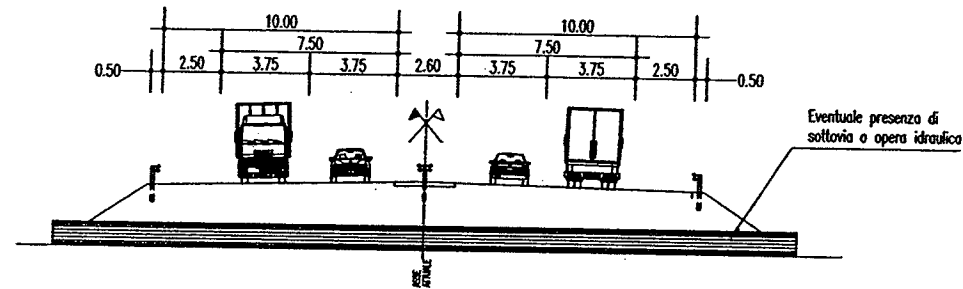
Finale

**TRATTO 1**  
**FASI COSTRUTTIVE ALLARGAMENTO DISSIMMETRICO**  
**SEZIONE A TRE CORSIE PER SENSO DI MARCIA**

## DESCRIZIONE DELLE FASI COSTRUTTIVE

### FASE A0:

– Situazione attuale prevalente (rilevato)  
nel caso di presenza di un sottovia o opera idraulica è indicata, nelle sezioni, la successione delle operazioni necessarie alla demolizione dell'opera attuale ed alla realizzazione del nuovo attraversamento.



### FASE A1:

– Posa in opera di un prolungamento provvisorio del sottovia o opera idraulica esistente (\*)  
– Rimozione barriera laterale attuale e posizionamento di una barriera provvisoria con eliminazione della banchina  
– Allargamento della carreggiata dir. SA; l'entità dell'allargamento è funzione degli spazi richiesti dalla fase A3.

### FASE A2:

– Riposizionamento barriera laterale  
– Realizzazione segnaletica provvisoria carreggiata direzione Salerno  
– Posizionamento spartitraffico provvisorio  
– Deviazione del traffico direzione Salerno.

### FASE A3:

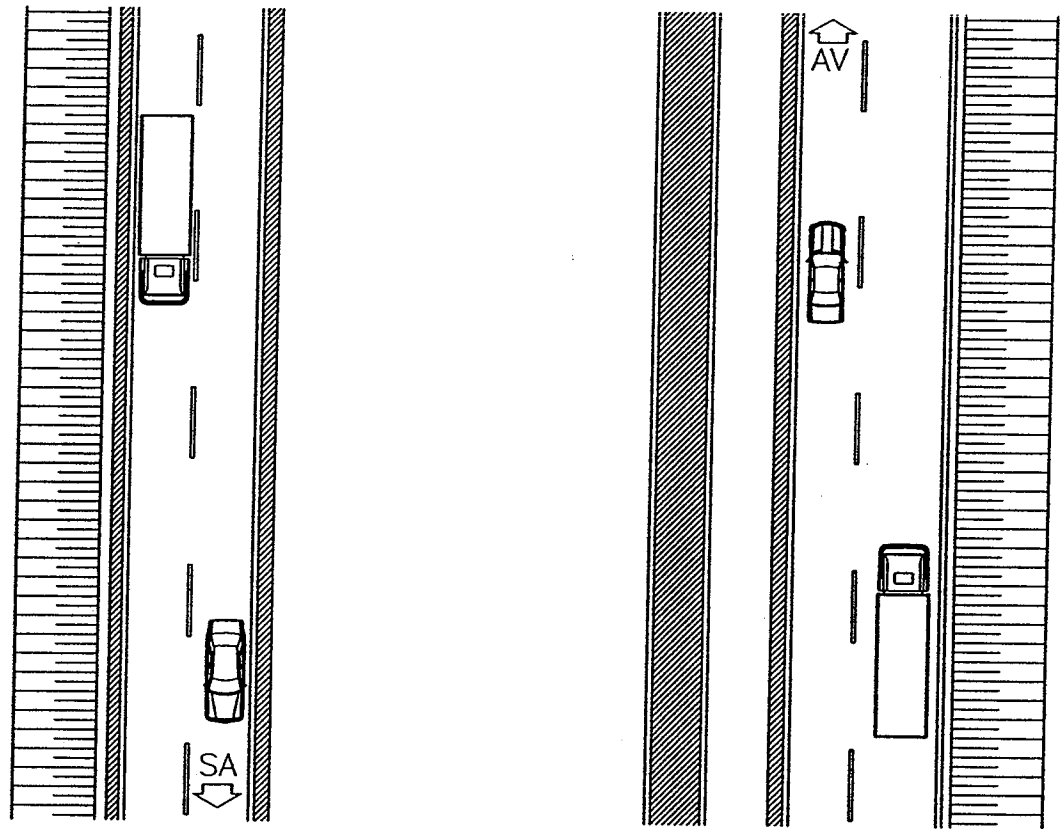
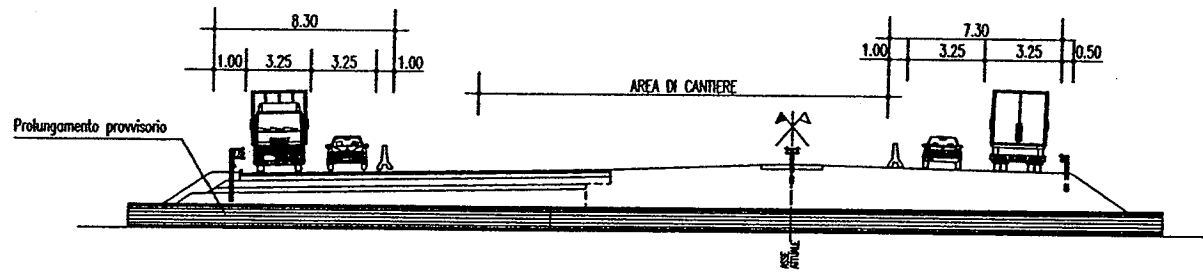
– Realizzazione segnaletica provvisoria direzione Avellino  
– Deviazione del traffico direzione Avellino  
– Rimozione spartitraffico e barriera laterale attuali  
– In presenza di sottovia o opera idraulica realizzazione nuova opera di attraversamento.

### FASE Finale:

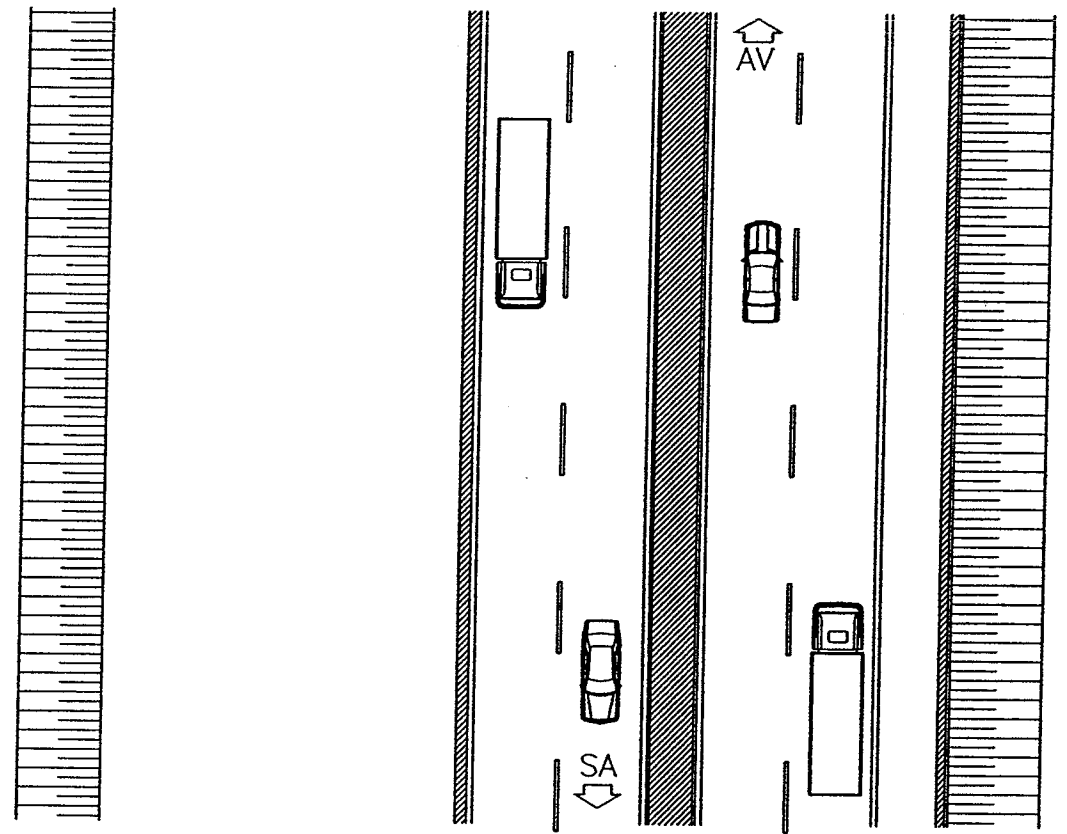
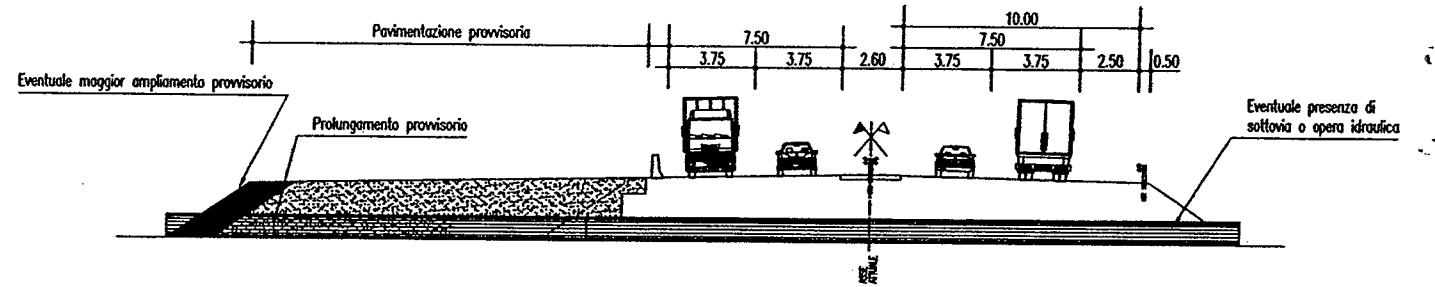
– Completamento pavimentazione definitiva  
– Realizzazione segnaletica definitiva relativa allo spartitraffico ed alle linee di divisione delle nuove corsie  
– Deviazione del traffico sulla nuova sede stradale.

A0

(\*) Solo in presenza di opera di attraversamento



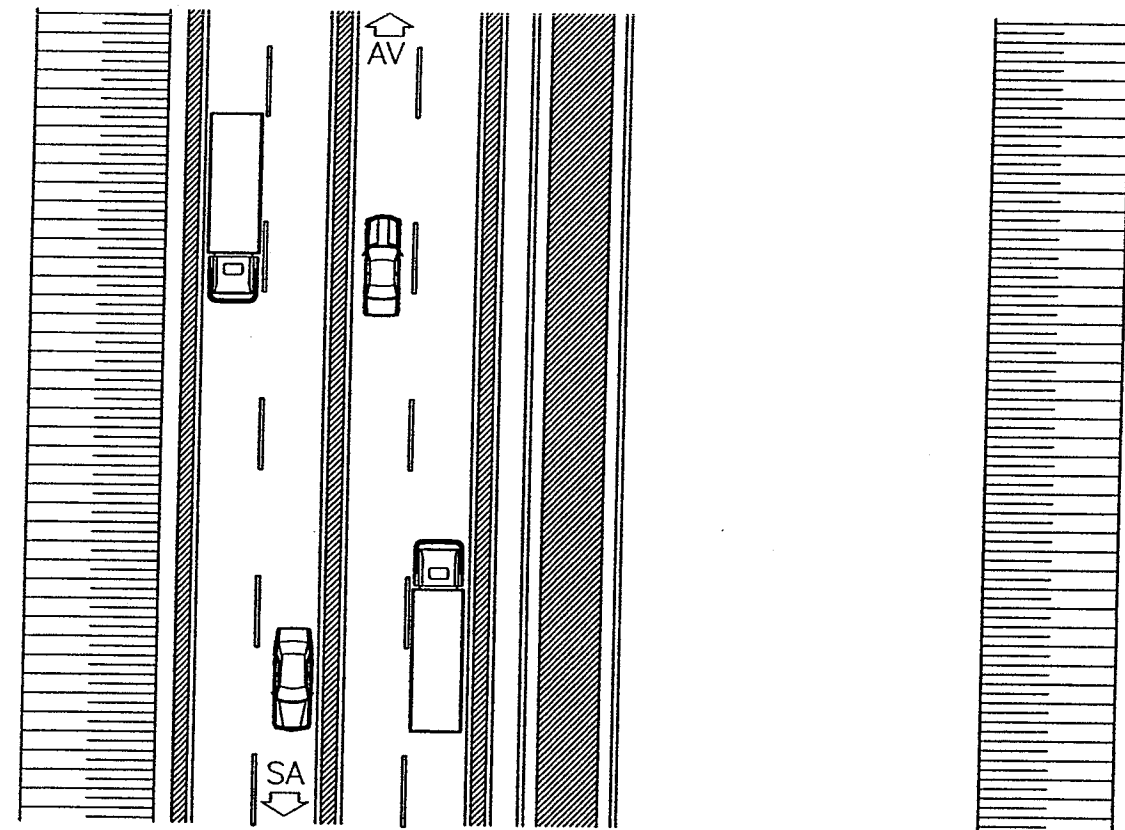
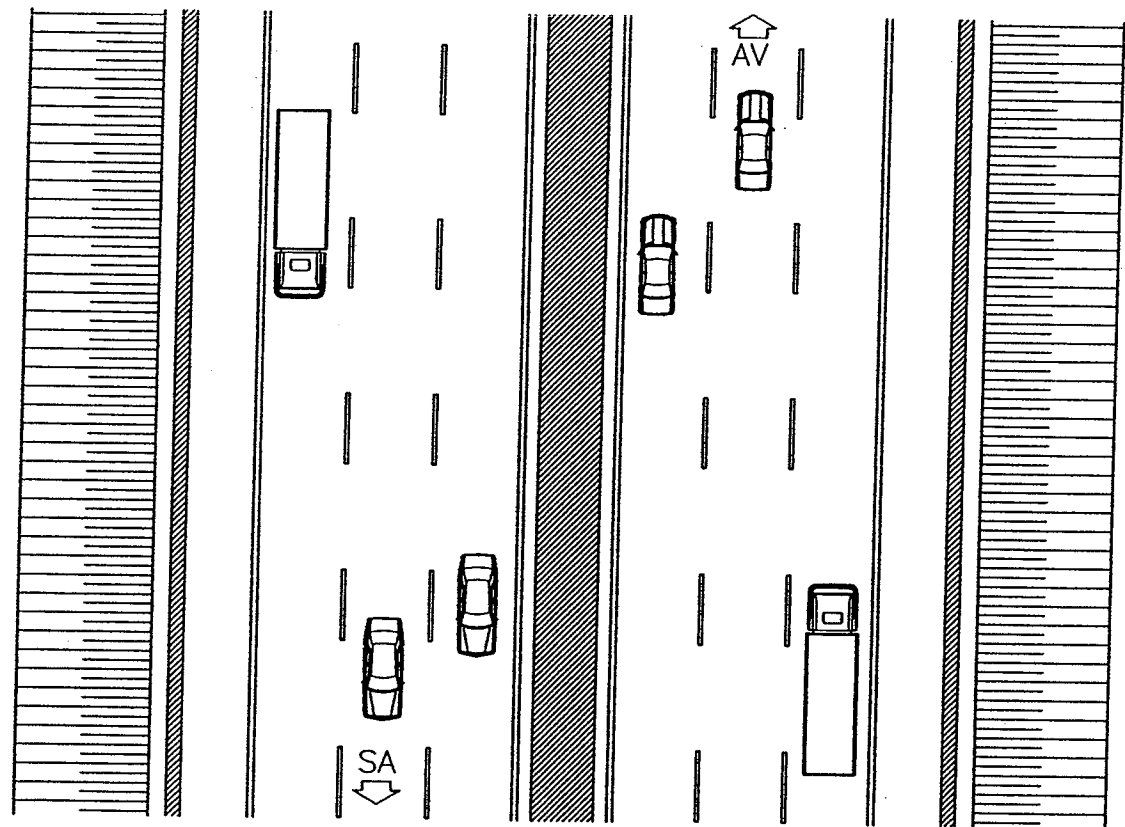
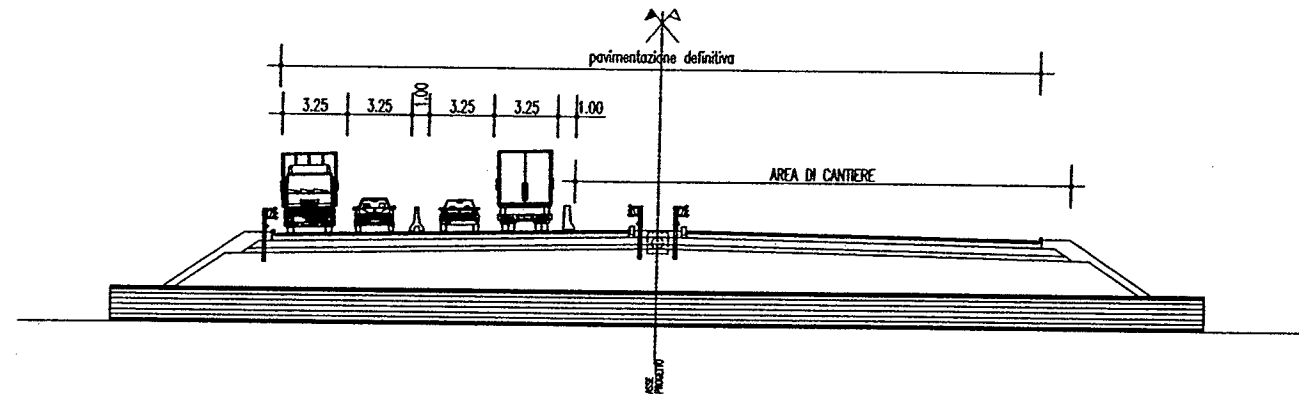
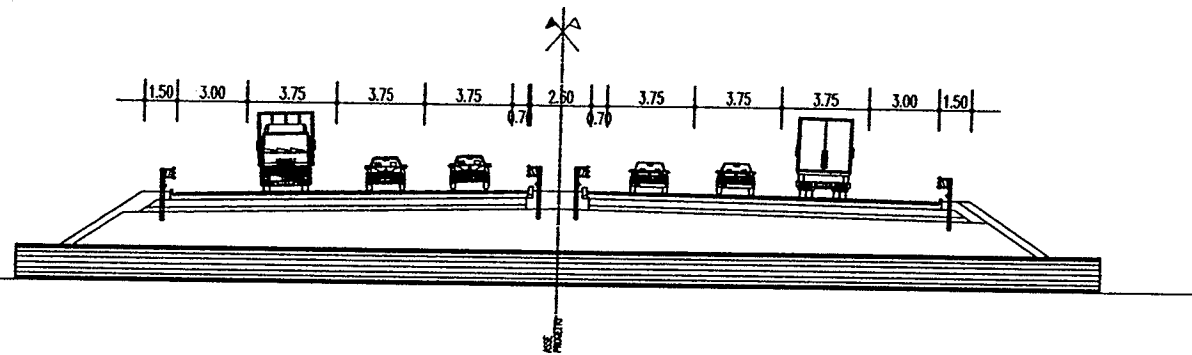
A2



ALLARGAMENTO TOTALE IN DX O IN SX

A1





Finale

A3

**TRATTO 2**  
**FASI COSTRUTTIVE ALLARGAMENTO COMPLANARE**  
**SEZIONE A DUE CORSIE PER SENSO DI MARCIA**

## DESCRIZIONE DELLE FASI COSTRUTTIVE

### FASE A0:

- Situazione attuale prevalente (rilevato).

### FASE A1:

- Rimozione barriera laterale attuale e posizionamento di una barriera provvisoria con eliminazione della banchina.
- Allargamento della carreggiata dir. SA; l'entità dell'allargamento è funzione degli spazi richiesti dalla fase A3.

### FASE A2:

- Riposizionamento barriera laterale
- Realizzazione segnaletica provvisoria carreggiata direzione Salerno
- Posizionamento spartitraffico provvisorio
- Deviazione del traffico direzione Salerno.

### FASE A3:

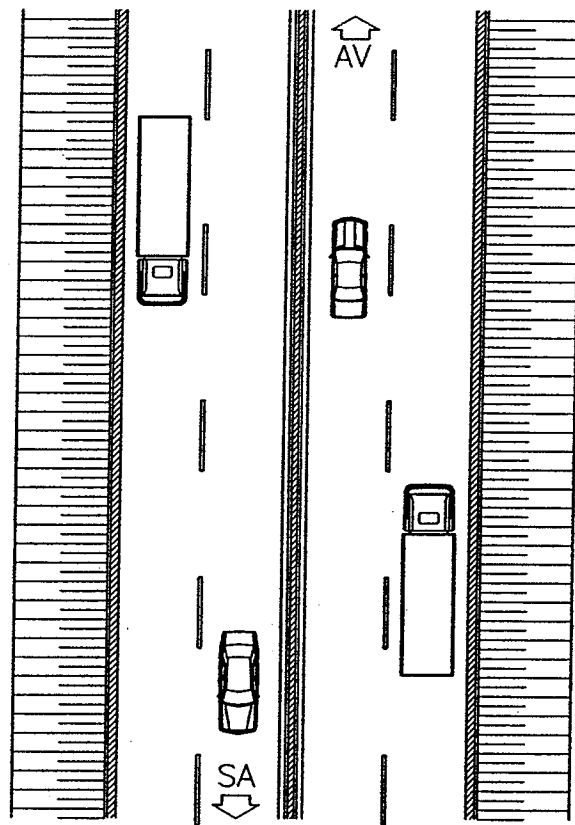
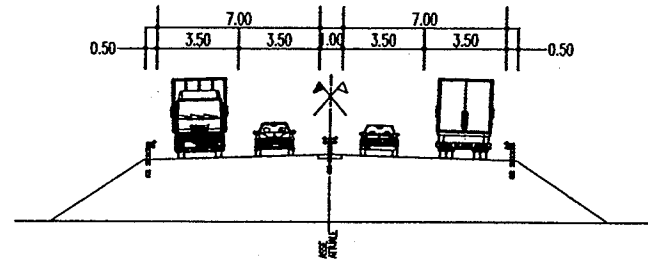
- Posizionamento spartitraffico provvisorio
- Realizzazione segnaletica provvisoria direzione Avellino
- Deviazione del traffico direzione Avellino
- Realizzazione della carreggiata dir. Av.

### FASE A4:

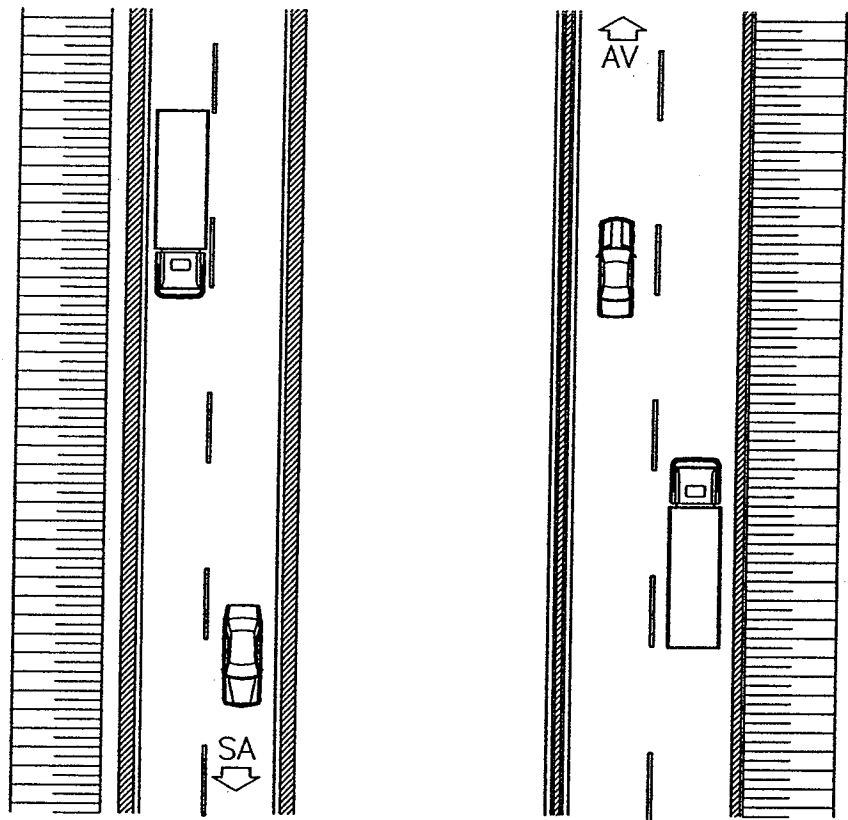
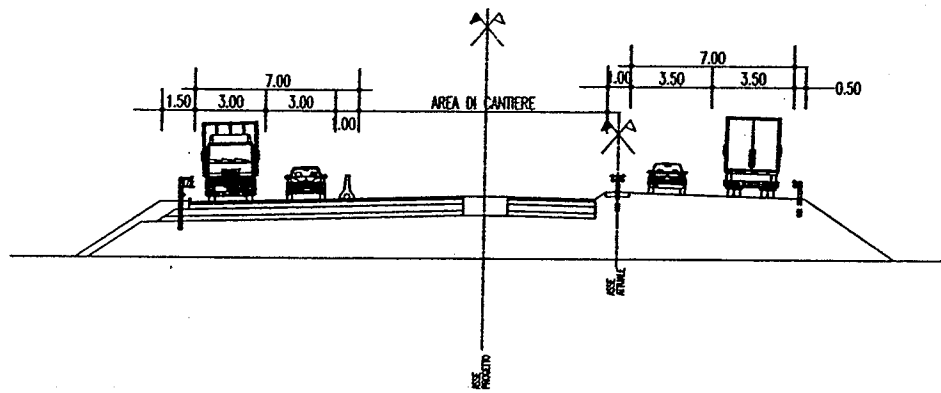
- Riposizionamento barriera laterale
- Realizzazione segnaletica provvisoria carreggiata direzione Avellino
- Posizionamento spartitraffico provvisorio
- Deviazione del traffico sulla nuova sede stradale.

### FASE Finale:

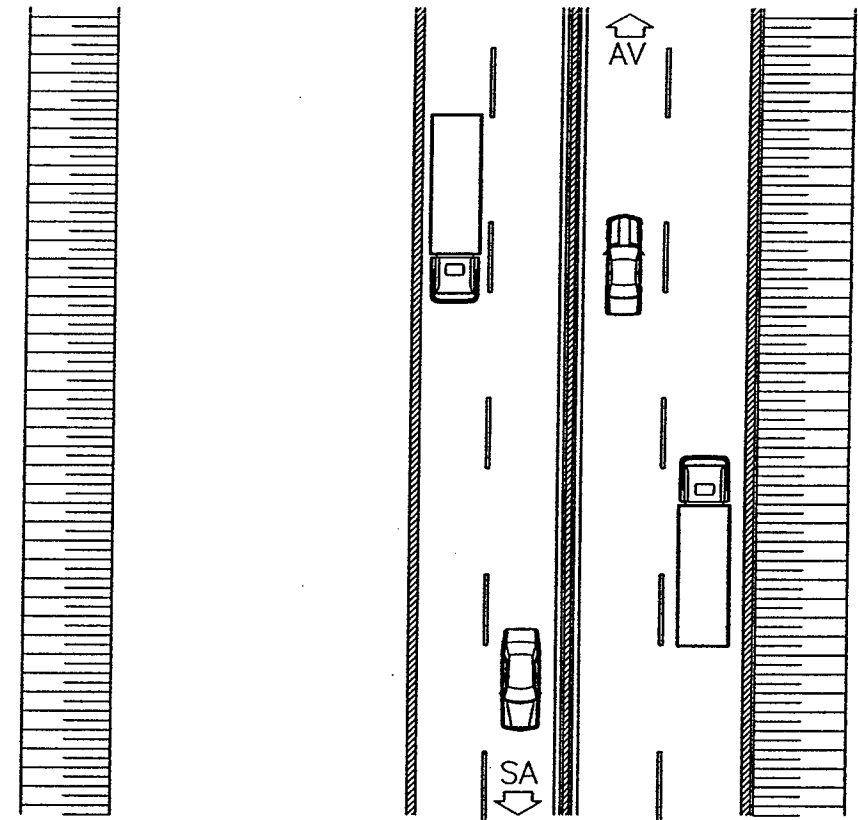
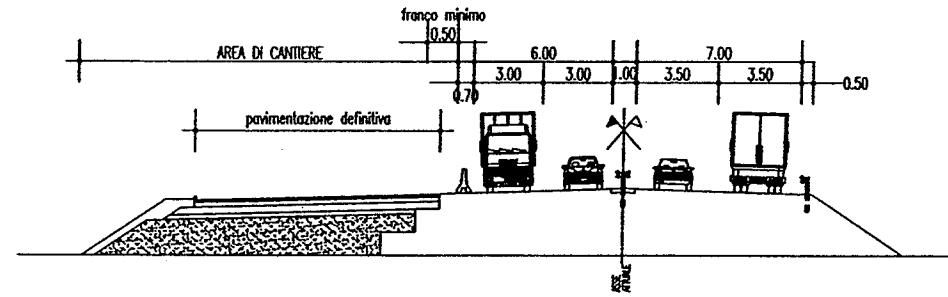
- Completamento pavimentazione definitiva
- Realizzazione segnaletica definitiva relativa allo spartitraffico ed alle linee di divisione delle nuove corsie.



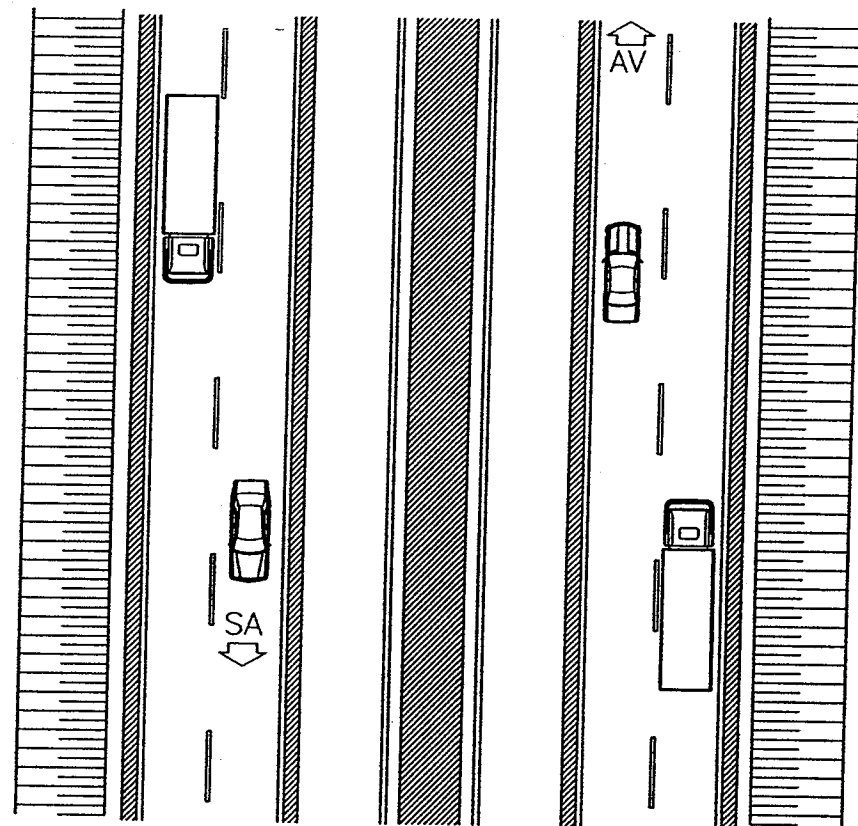
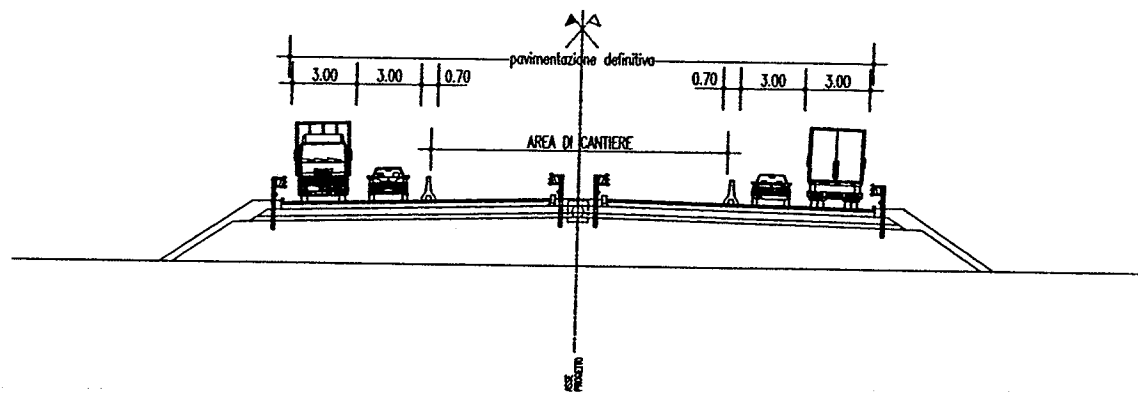
A0



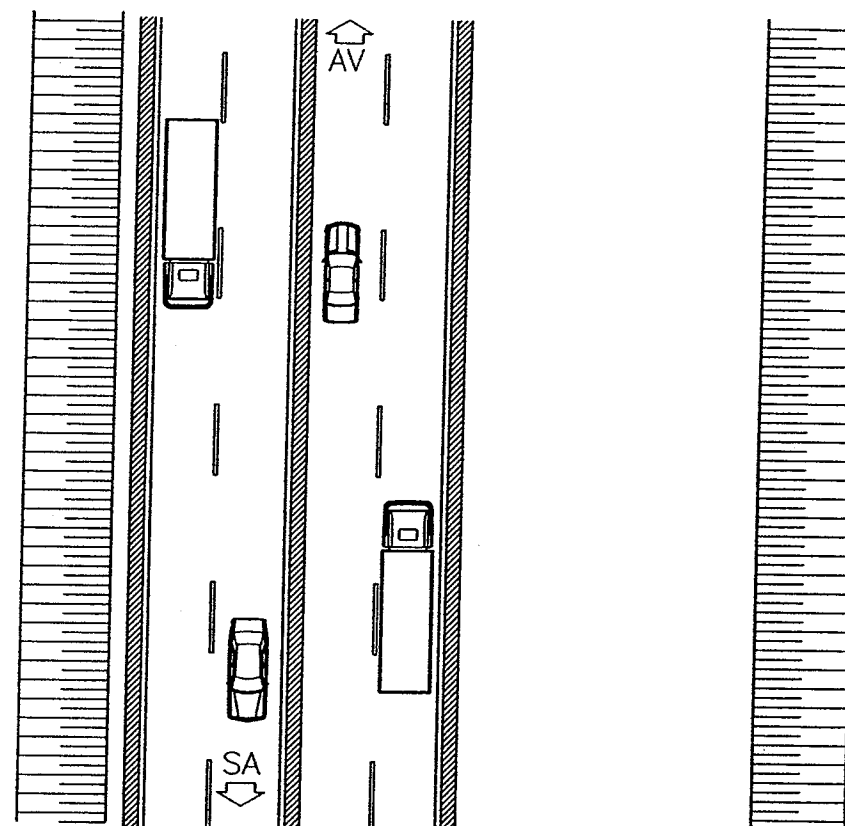
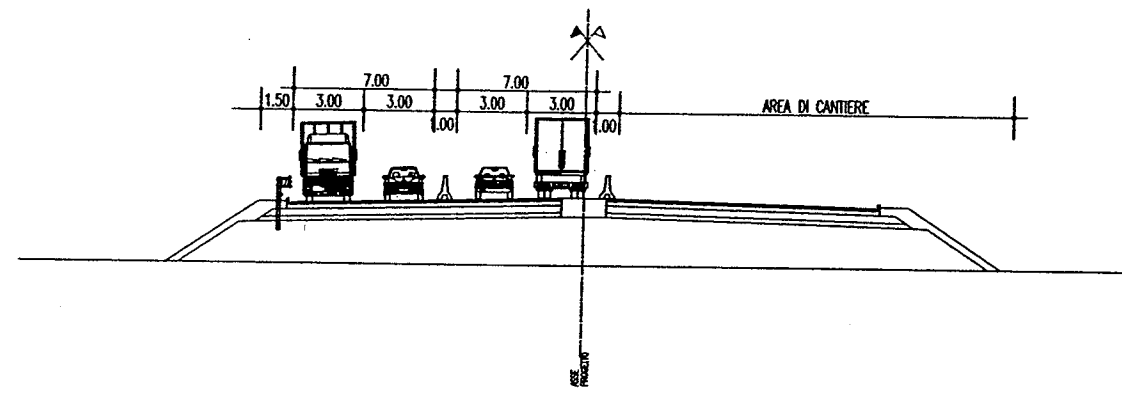
A2



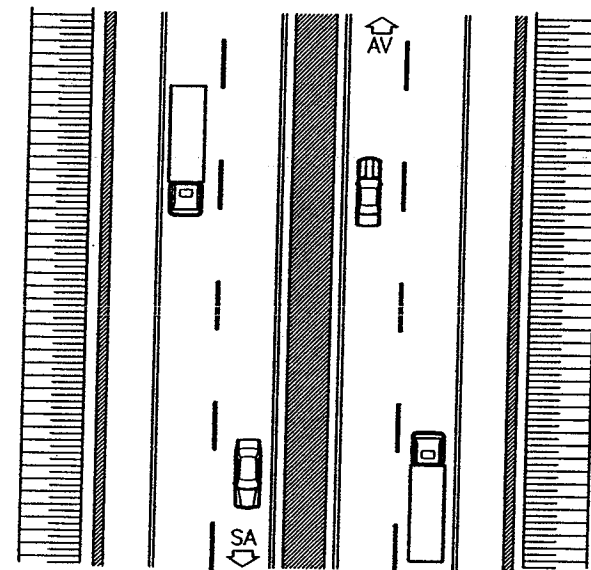
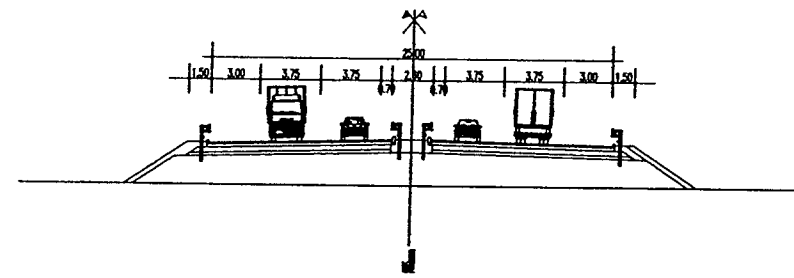
A1



A4



A3



Finale

**TRATTO 2**

**FASI COSTRUTTIVE ALLARGAMENTO IN VARIANTE ALTIMETRICA  
SEZIONE A DUE CORSIE PER SENSO DI MARCIA**

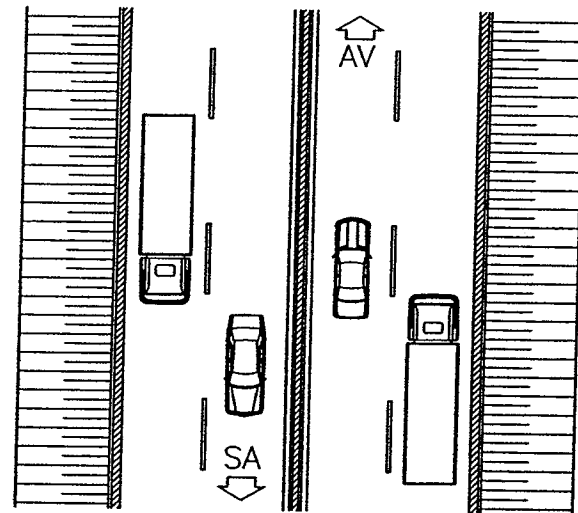
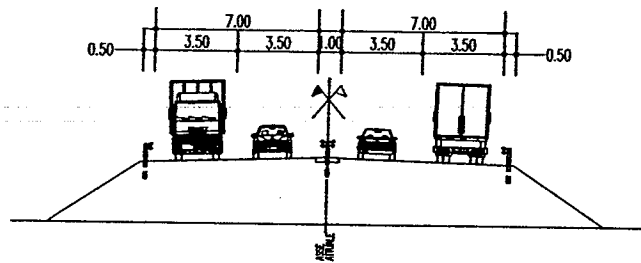
## DESCRIZIONE DELLE FASI COSTRUTTIVE

### FASE A0:

- Situazione attuale prevalente (rilevato).

### FASE A1:

- Rimozione barriera laterale attuale e posizionamento di una barriera provvisoria con eliminazione della banchina.
- Allargamento della carreggiata dir. SA.



### FASE A2:

- Riposizionamento barriera laterale
- Realizzazione segnaletica provvisoria carreggiata direzione Salerno
- Posizionamento spartitraffico provvisorio
- Deviazione del traffico direzione Salerno.

### FASE A3:

- Posizionamento spartitraffico provvisorio
- Realizzazione segnaletica provvisoria direzione Avellino
- Deviazione del traffico direzione Avellino.

### FASE A4:

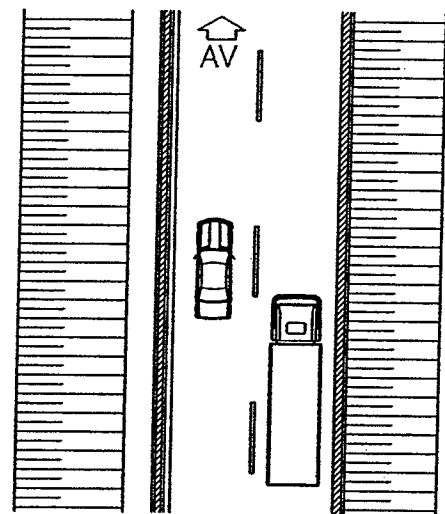
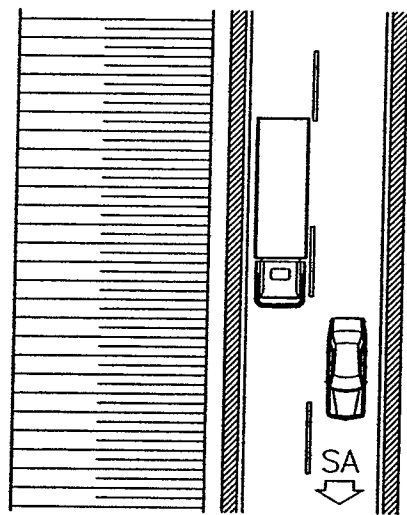
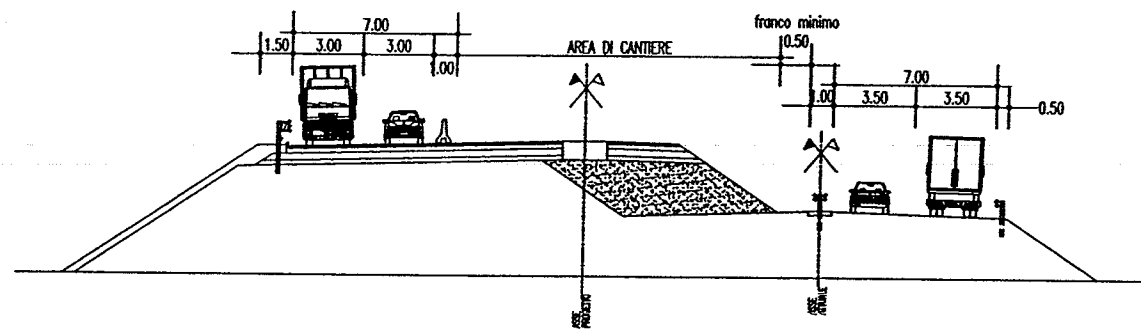
- Realizzazione della carreggiata dir. Av
- Riposizionamento barriera laterale
- Realizzazione segnaletica provvisoria carreggiata direzione Avellino
- Posizionamento spartitraffico provvisorio
- Deviazione del traffico sulla nuova sede stradale.

### FASE Finale:

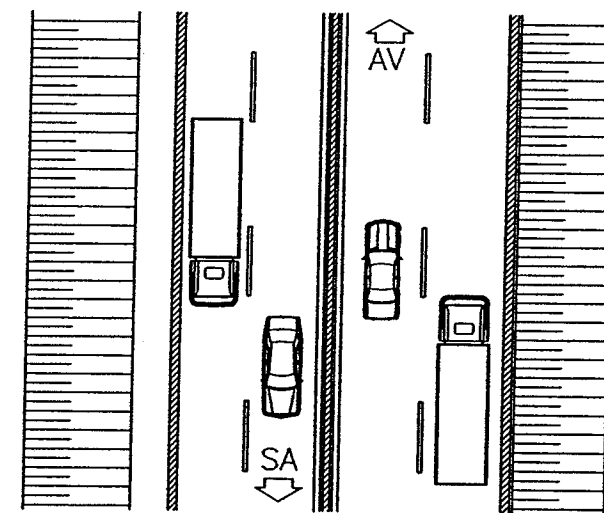
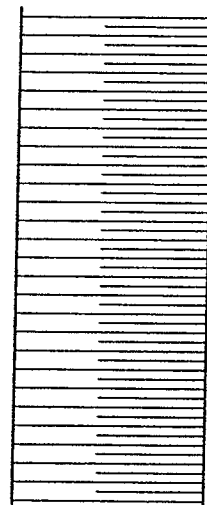
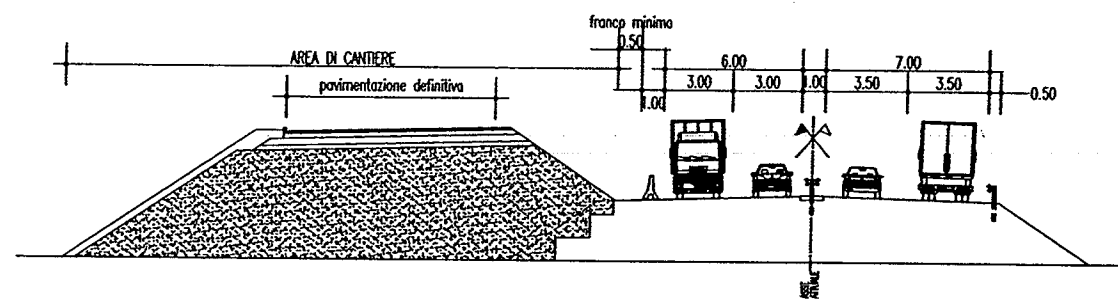
- Completamento pavimentazione definitiva
- Realizzazione segnaletica definitiva relativa allo spartitraffico ed alle linee di divisione delle nuove corsie.

A0

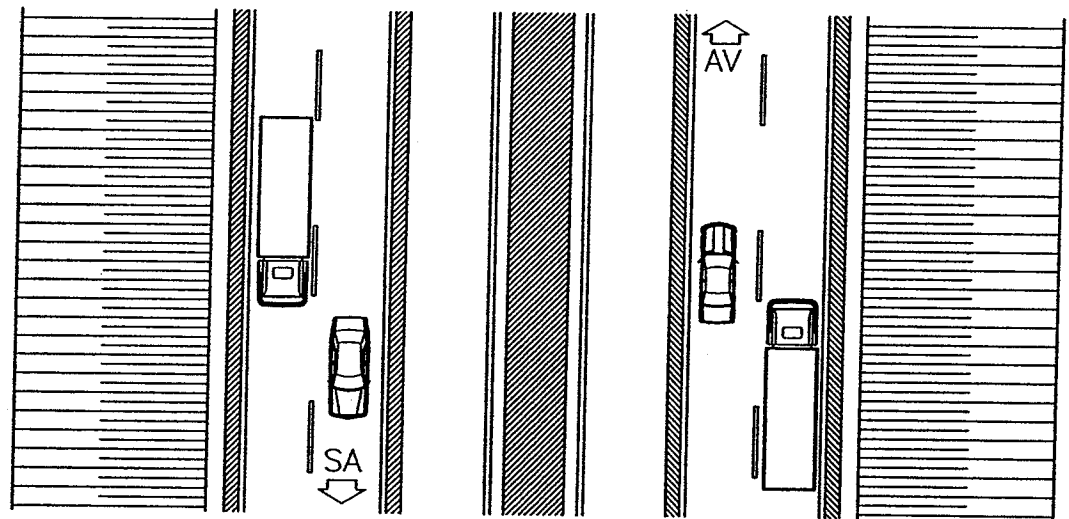
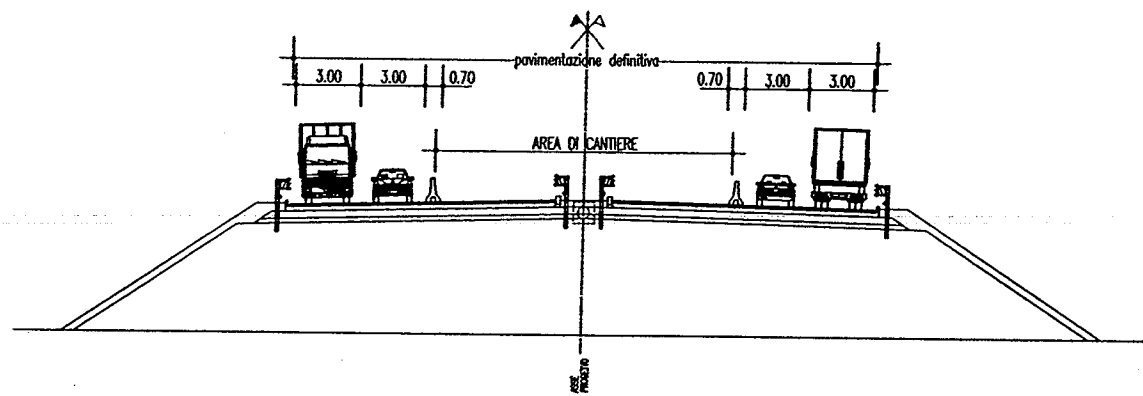




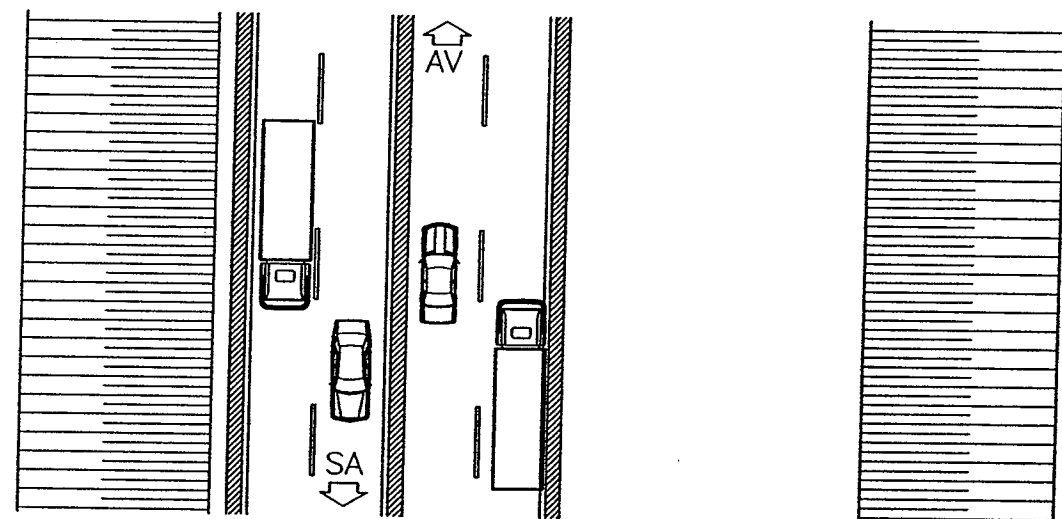
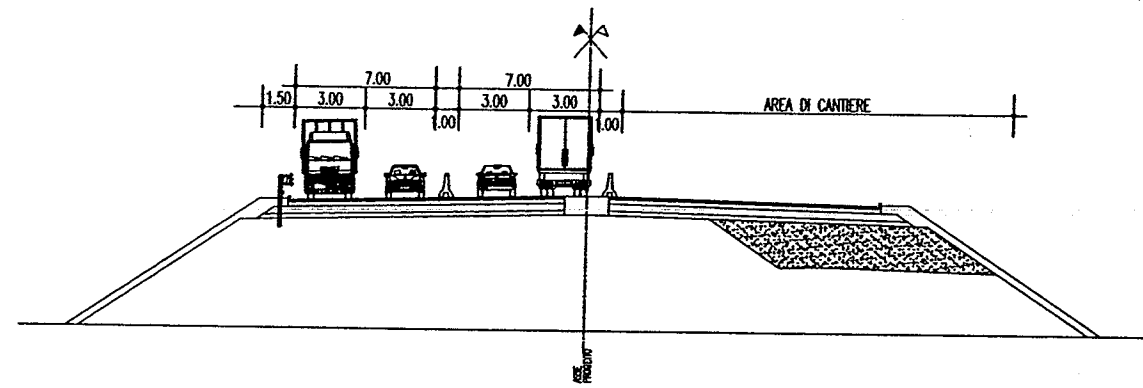
A2



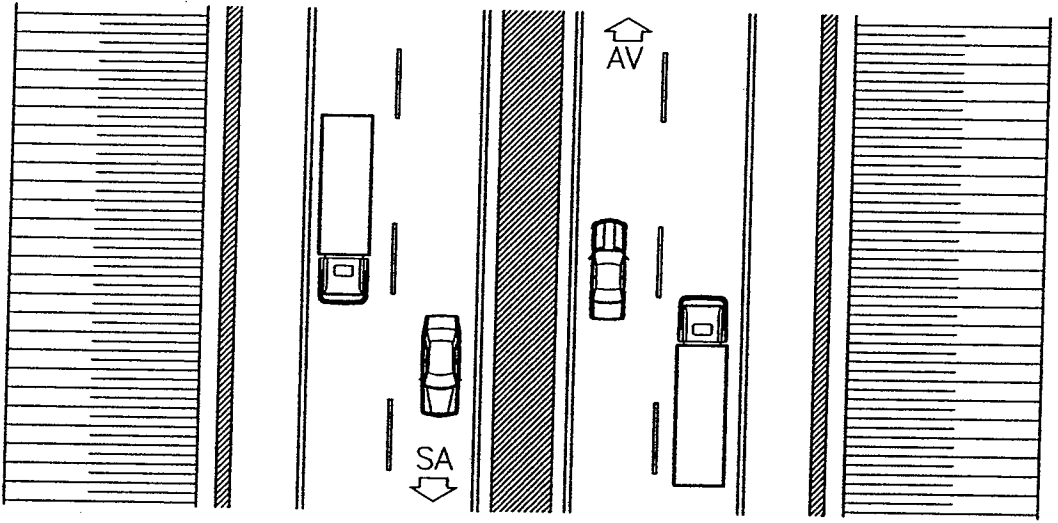
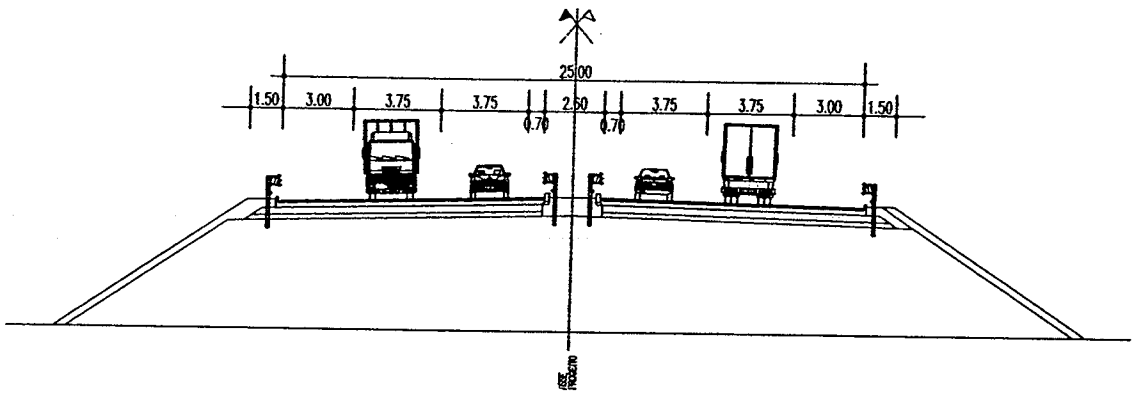
A1



A4



A3



Finale