

INQUADRAMENTO - Scala 1:10.000



**ASSE VIARIO MARCHE-UMBRIA  
E QUADRILATERO DI PENETRAZIONE INTERNA  
MAXILOTTO 2**  
LAVORI DI COMPLETAMENTO DELLA DIRETTRICE PERUGIA ANCONA:  
SS. 318 DI "VALFABBRICA", TRATTO PIANELLO - VALFABBRICA  
SS. 76 "VAL PESINO", TRATTO FOSSATO VICO - CANCELLE ALBACINA - SERRA SAN QUIRICO  
"PEDEMONTANA DELLE MARCHE", TRATTO FABRIANO-MUCCIA-SPERCIA.  
**PROGETTO ESECUTIVO DI DETTAGLIO**

CONTRAENTE GENERALE:  
**DIRPA S.c.a.r.l.**  
Direttrice Perugia Ancona  
e Pedemontana delle Marche

PROGETTAZIONE:  
**SIGES**  
252 - Via...  
Ing. Tommaso Di Bari  
Dott. Fabrizio Pontoni

Responsabili del progetto:  
**ORDINE DEGLI INGEGNERI  
della provincia di TARANTO**  
Dott. Inge. Tommaso  
DI BARI, 1083

Il RESPONSABILE DEL FRACENDIMENTO:  
Ing. Andrea Samaro

Il DIRETTORE DEI LAVORI:  
Ing. Eraldo...  
SCAL: 1:500  
1:10.000

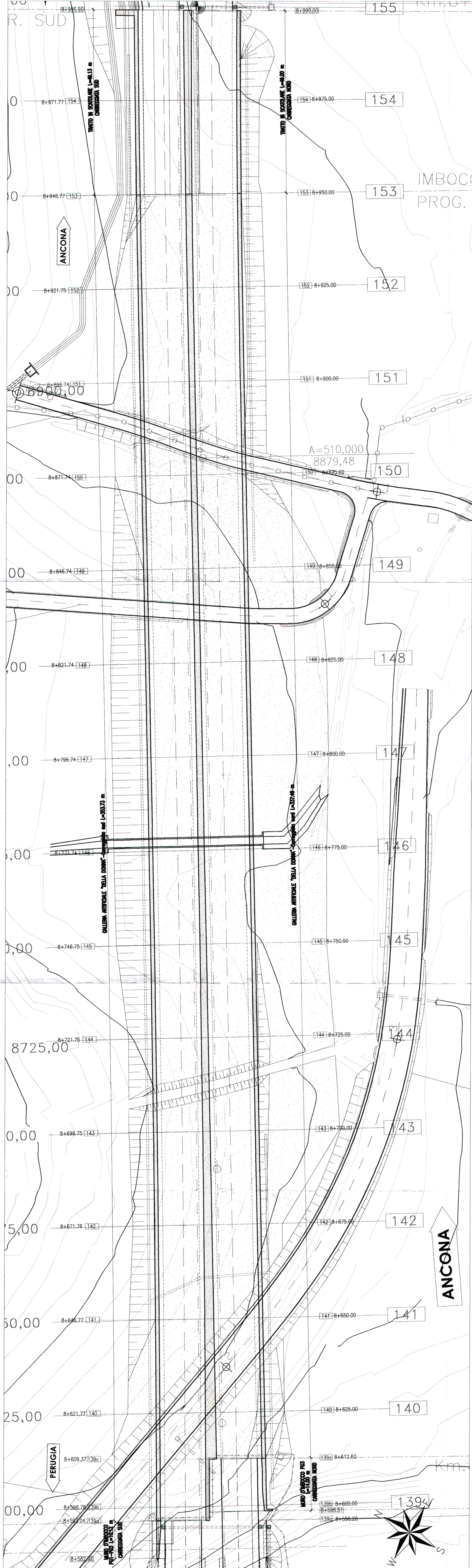
1.2.4 - SS 318 PIANELLO VALFABBRICA  
OPERE D'ARTE, MAGGIORI GALERIE, ARTIFICIALI E OPERE DI IMBOCCO  
GALLERIA ARTIFICIALE DELLA DONNA - CARREGGIATA SED-NORD  
PLANIMETRIA

Codice Unico di Progetto (CUP): **F12C03000050020** (Dalla base CFE L37094)

Codice elaborato: **L0703112AE16GA21100PLA02B**

REV.	DATA	DESCRIZIONE	Redatto	Controllo	Approvato
A	12-05-2011	EMMISSIONE IN VARIANTE	SIGS	MASTRANGELO	TURSO
B	15-01-2013	MODIFICA COPERTURA IMBOCCO ANCONA SUD	SIGS	MASTRANGELO	MASTRANGELO

PLANIMETRIA GALLERIA "DELLA DONNA" - Scala 1:500



N.B. : Il piano di sezione è riferito al piano dei centri