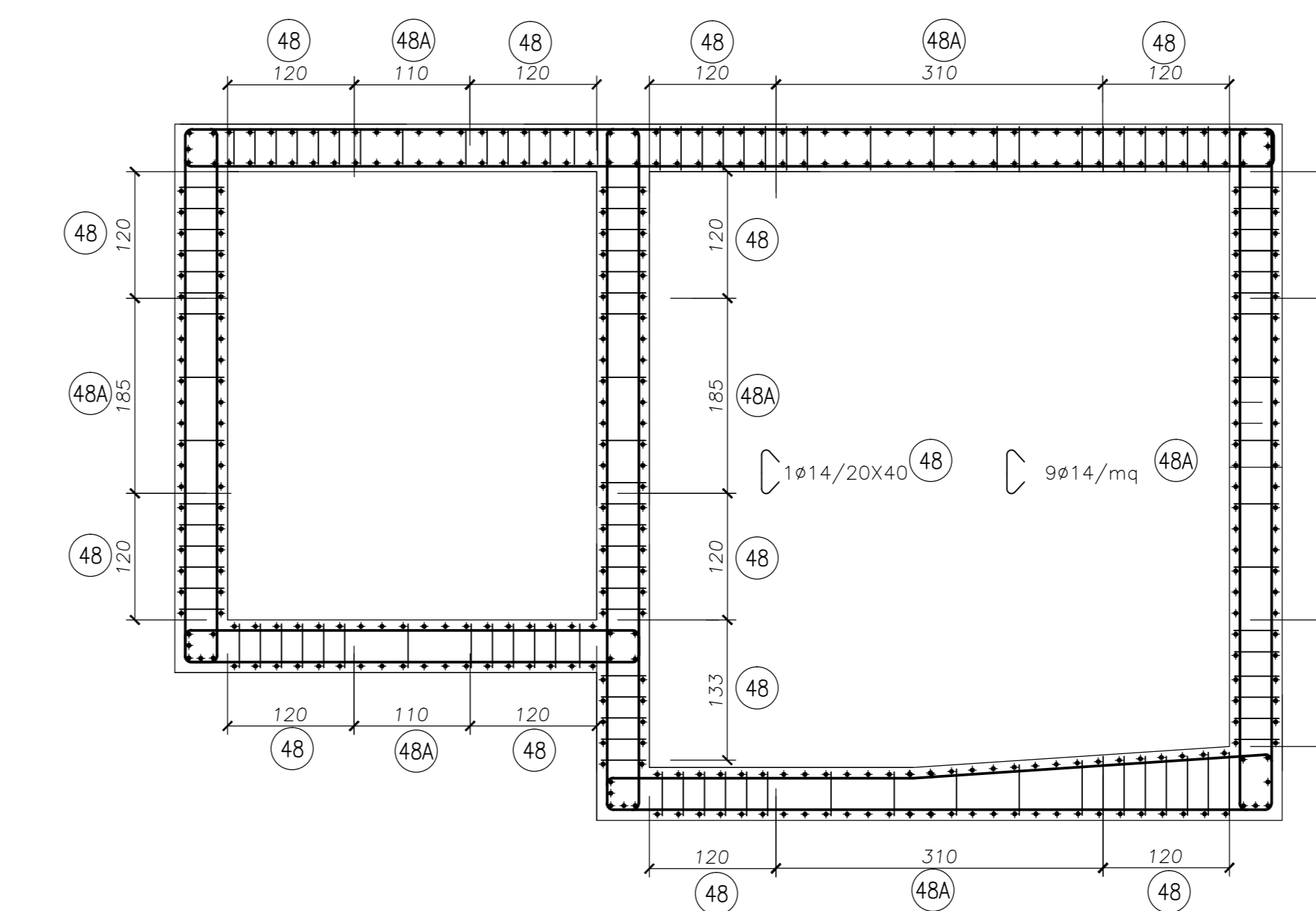
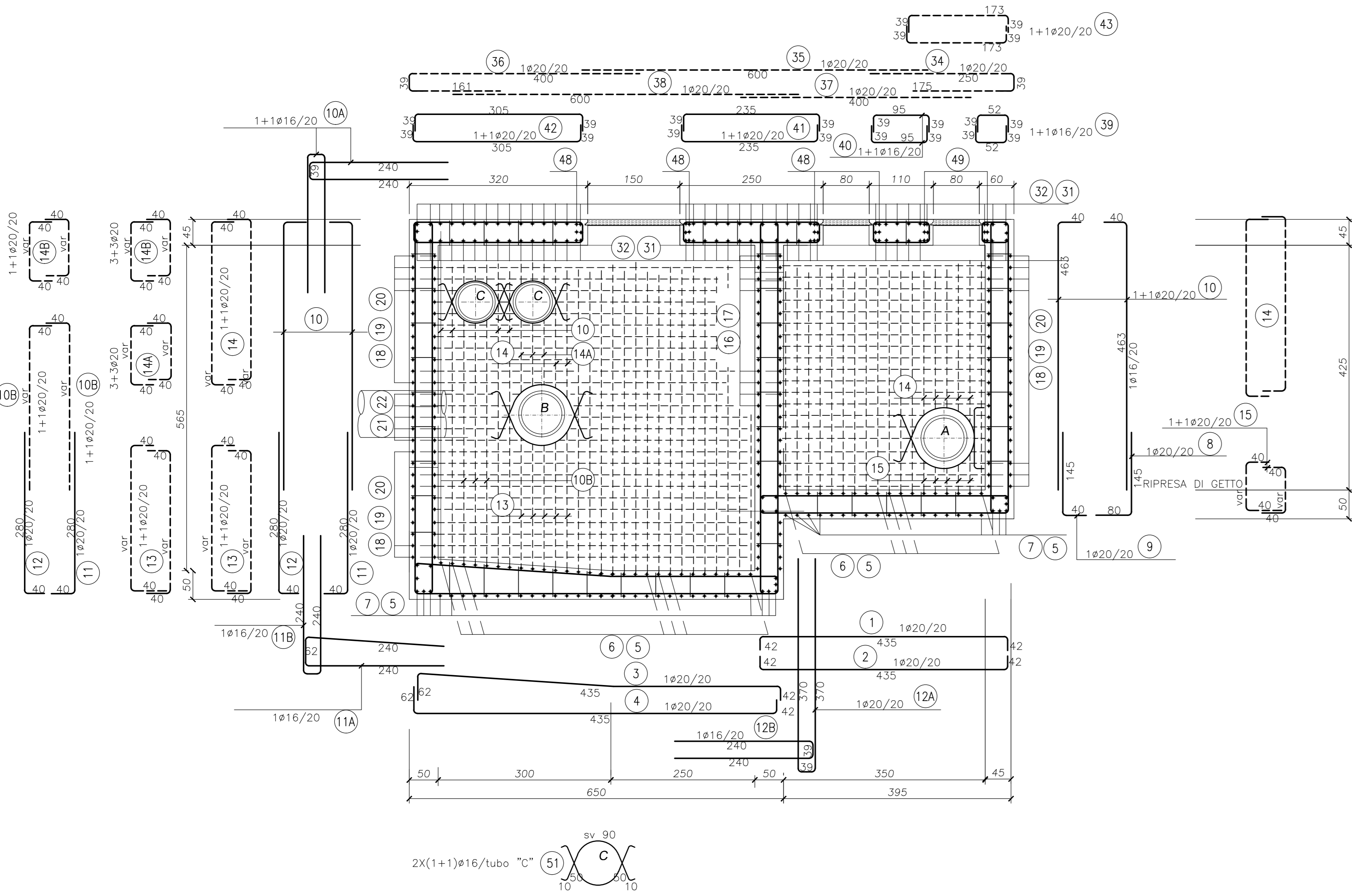


DISPOSIZIONE SPILLE  
SCALA 1:50

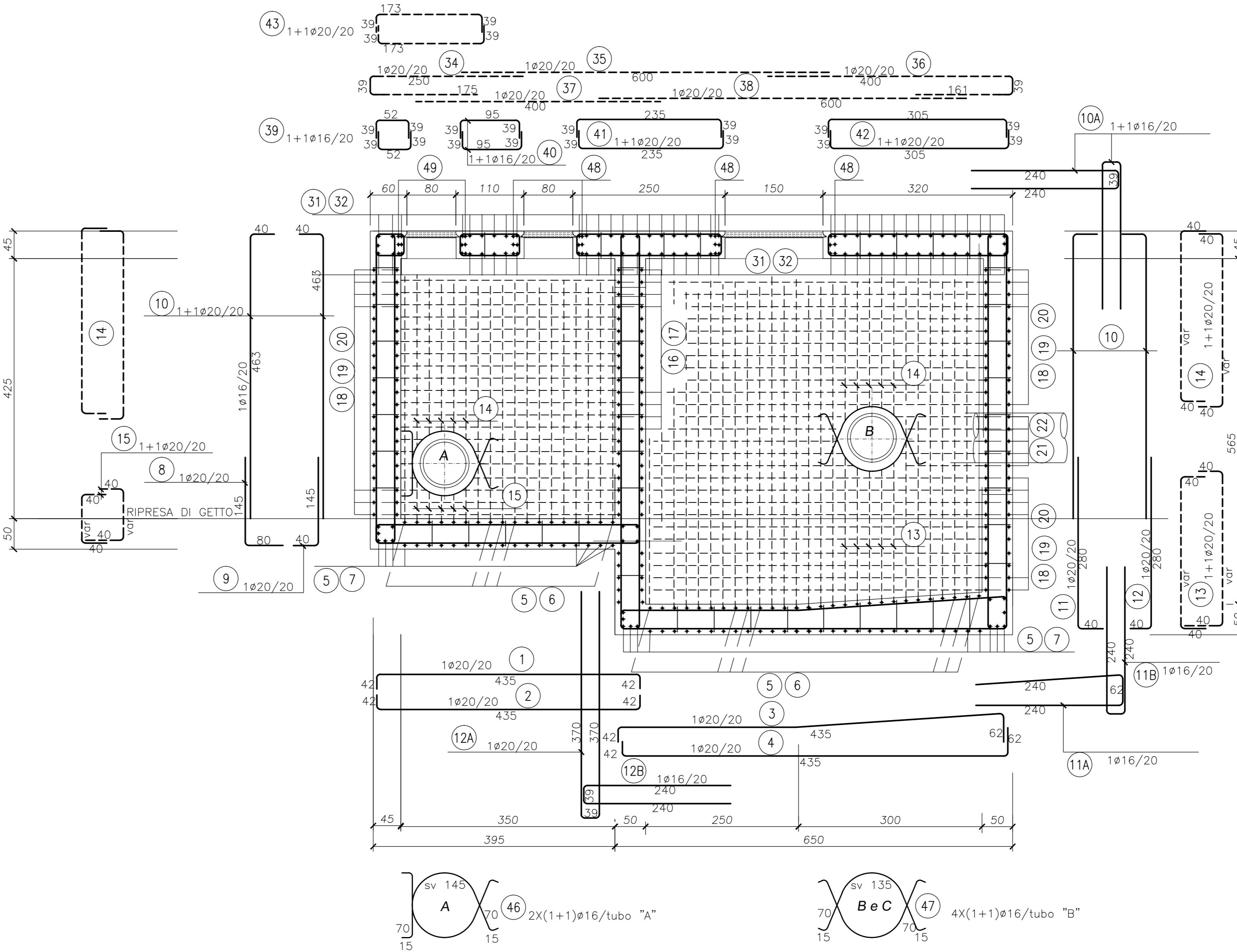


- CARATTERISTICHE DEI MATERIALI
- CALCESTRUZZO PER C.A. (CONTROLLO DI ACCETTAZIONE TIPO "B")**
    - a) VASCA ACQUE BIANCHE
      - Classe di resistenza: C35/45 (Rck45)
      - Classe di esposizione: XS3
      - Contenzione minimo di cemento: 360 kg/m<sup>3</sup>
      - Massimo rapporto a/c: 0.45
  - CALCESTRUZZO PER SOTTOPONDAZIONE**
    - Classe di resistenza: C20/25
  - ACCIAIO IN BARRE**
    - Barre per c.a. in acciaio ad aderenza migliorata tipo B450C controllato in stabilimento e saldabile
  - COPRIFERRO**
    - Elementi bidimensionali (orizzontamenti e pareti): cmin 4.0 cm

SEZIONE 3-3  
SCALA 1:50



SEZIONE 2-2  
SCALA 1:50



**Autorità Portuale di Augusta**

**LAVORI DEL PRIMO STRALCIO E DEL SECONDO STRALCIO DELLA TERZA FASE DEL PORTO COMMERCIALE DI AUGUSTA - BANCINE CONTAINERS -**

IMPRESE:

**Condotte s.p.a.** (MANDATARIA) | **PIACENTINI COSTRUZIONI** (MANDANTI) | **Cosedil** (MANDANTI)

**PROGETTO ESECUTIVO DI FUSIONE ED INTEGRAZIONE DEL I E II STRALCIO**

3									
2									
1	31	10	7	15	PRIMA REVISIONE	S. ZANORENZI	A. MARCONI	A. MELLER	
0	08	11	14		PRIMA EMISSIONE	S. ZANORENZI	A. MARCONI	A. MELLER	
REV.	DATA	OPERA	TIPO ELAB.	N° ELAB.	REV.	RED.	VER.	APPR.	SCALA: 1:50
	1 0 7 3	I D 0 2	S	0 0 2	B				

TITOLO ELABORATO: **IMPIANTO IDRICO E FOGNARIO**  
Vasca acque bianche - carpenteria e armatura

PROGETTAZIONE: **INGO** (MANDATARIA) | **SIGMA INGEGNERIA & P.L.** (MANDANTI)

RESPONSABILE DEL PROCEDIMENTO: