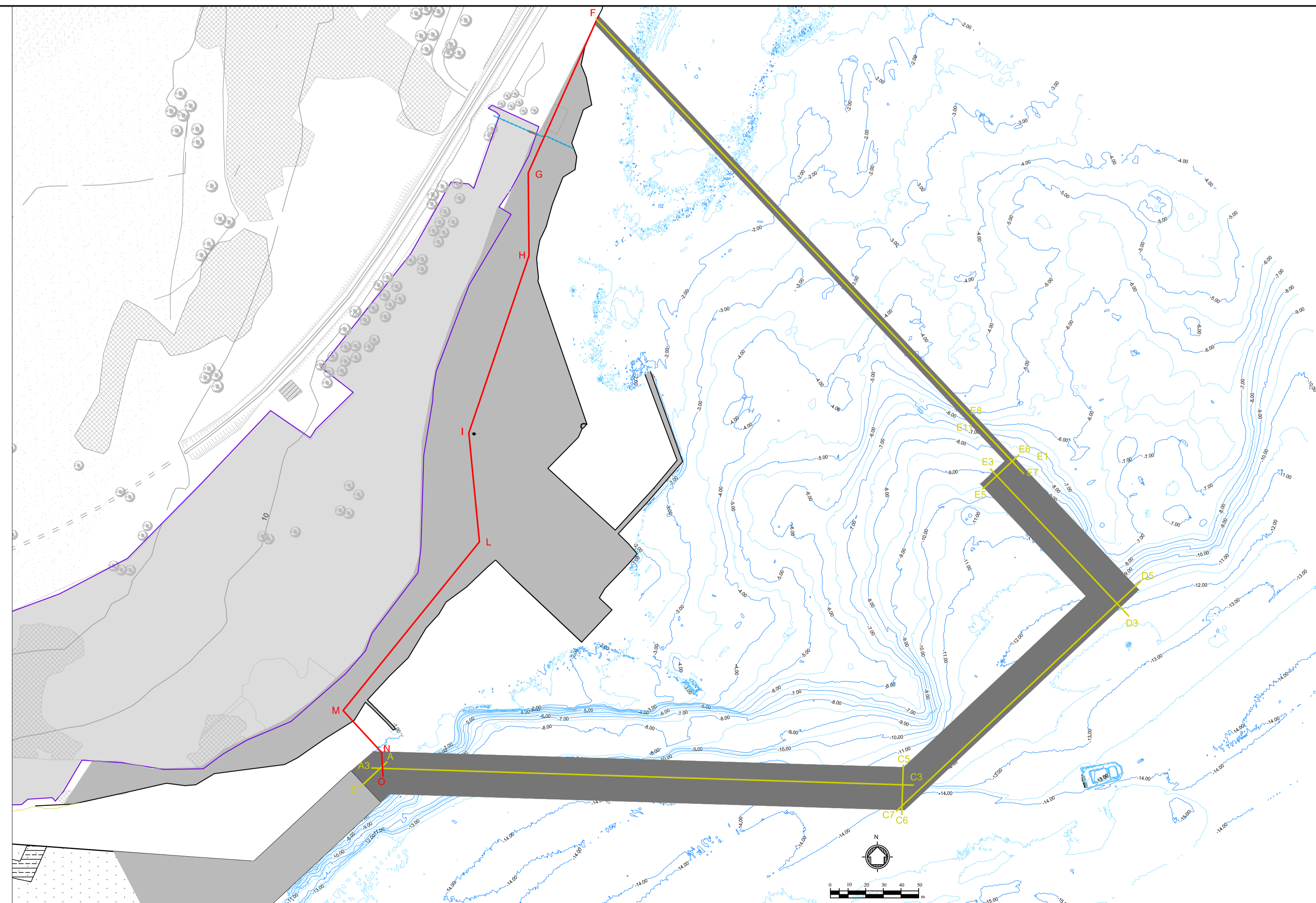


nota: le argille grigio-azzurre hanno potenza superiore a 100 m; il limite inferiore indicato sui profili (linea tratteggiata) è solo un orizzonte di riferimento progettuale.

SCALA 1:400

Legenda

- Livello medio del mare
- Profilo fondale
- Proiezione del sondaggio geognostico eseguito a mare (prof. 10 m)
- Suolo vegetale
- Limi sabbiosi debolmente argillosi poco consistenti
- Argille giallastre
- Argille grigio-azzurre
- tetto Argille grigio-azzurre



LAVORI DEL PRIMO STRALCIO E DEL SECONDO STRALCIO DELLA TERZA FASE DEL PORTO COMMERCIALE DI AUGUSTA - BANCHINE CONTAINERS -

IMPRESE:

Condotte S.p.A. **PIACENTINI COSTRUZIONI** **Cosedil spa**

(MANDATARIA) (MANDANTI)

PROGETTO ESECUTIVO DI FUSIONE ED INTEGRAZIONE DEL I E II STRALCIO

3						
2						
1						
0	081114	PRIMA EMISSIONE			M.GIOMPAPA	F.GIORDANO
REV.	DATA	EMISSIONE			RED.	APPR.
	PROGETTO	OPERA	TIPO ELAB.	N° ELAB.	REV.	SCALA: 1:400
	1073	IG00	Z	003	A	

TITOLO ELABORATO: **INQUADRAMENTO GENERALE STUDI E RELAZIONI SPECIALISTICHE**
 Sezioni stratigrafiche longitudinali sull'area di intervento- tav.3 di 3

PROGETTAZIONE:

INCO **SIGMA INGEGNERIA s.r.l.**

(MANDATARIA) (MANDANTE)

RESPONSABILE DEL PROCEDIMENTO:
Geom. Venerando Toscano