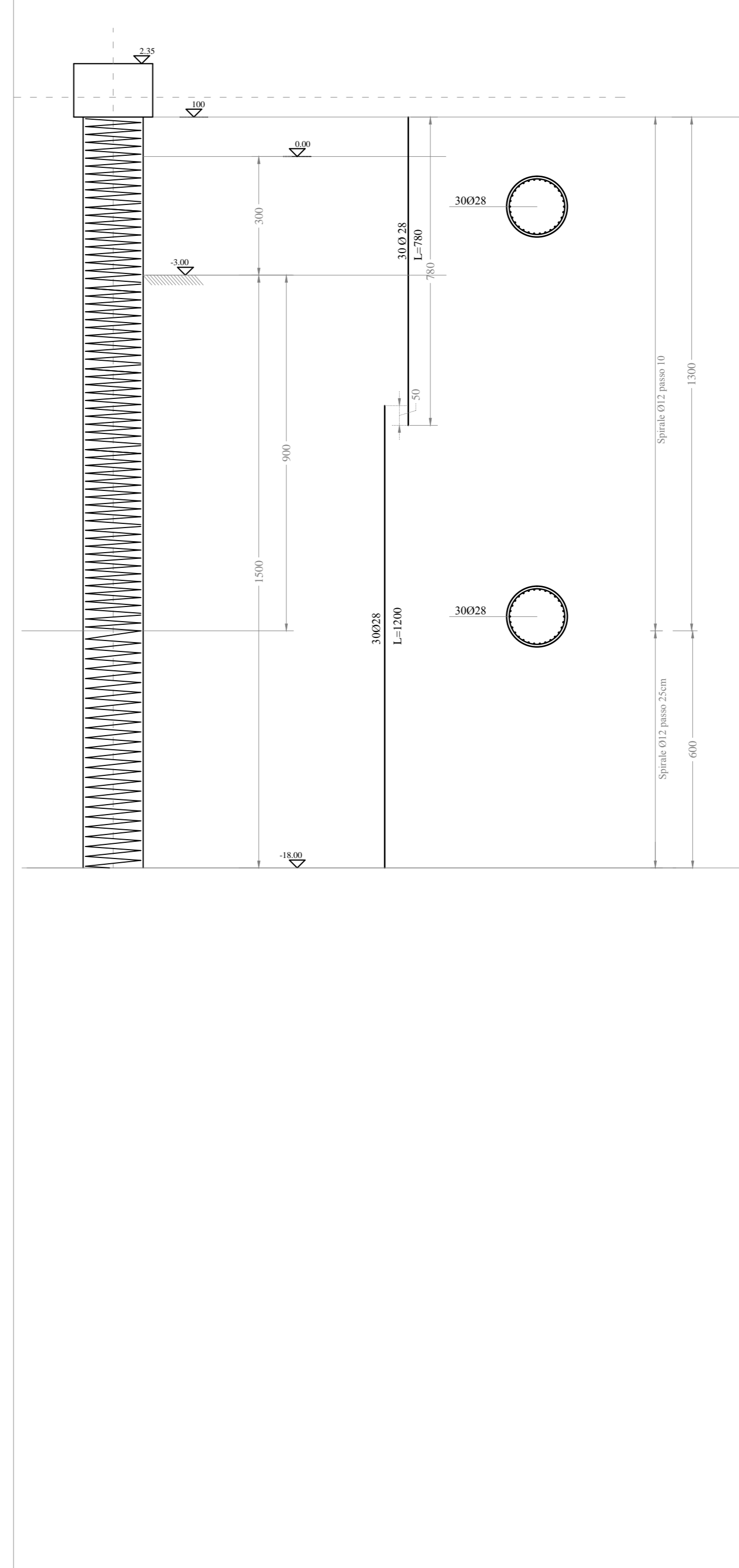
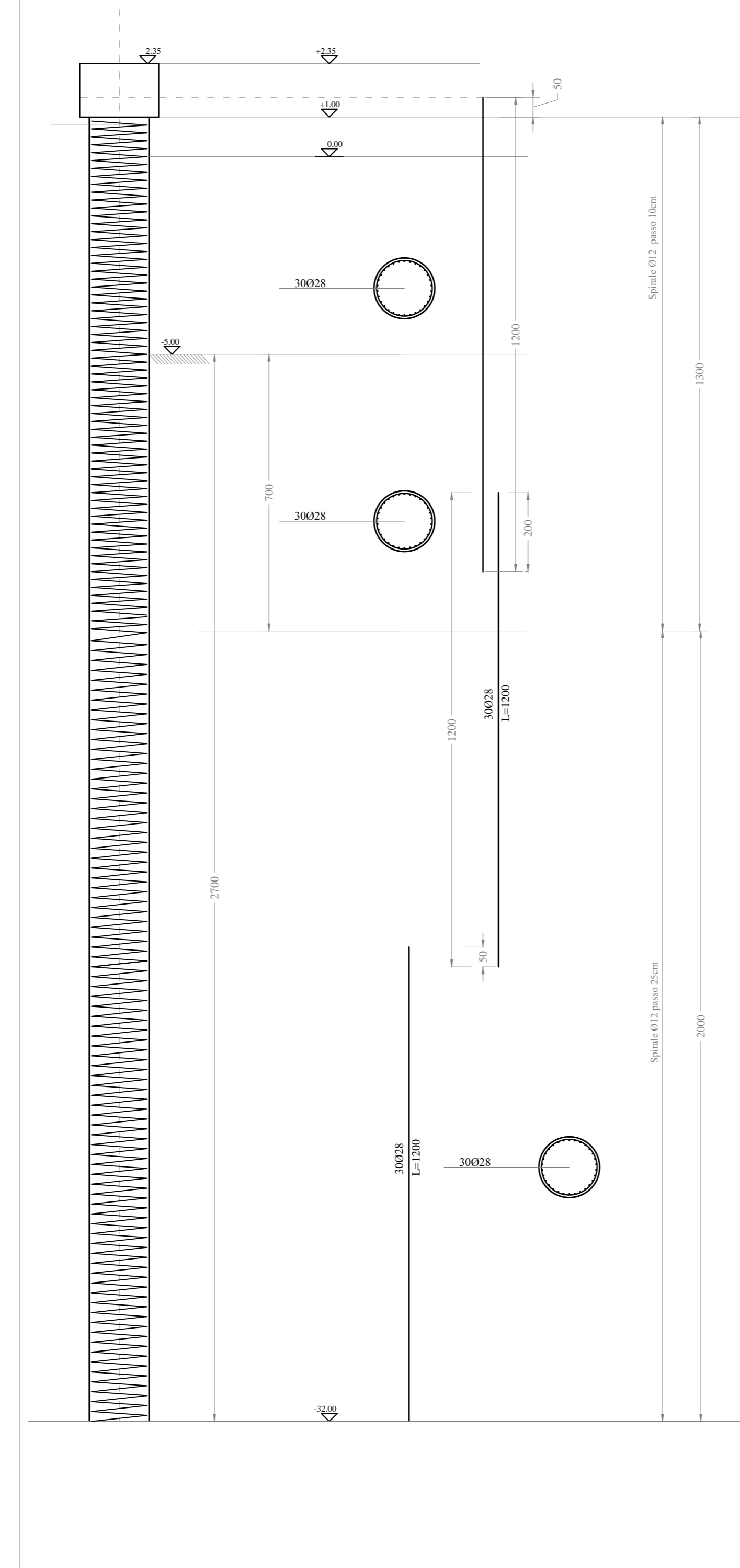
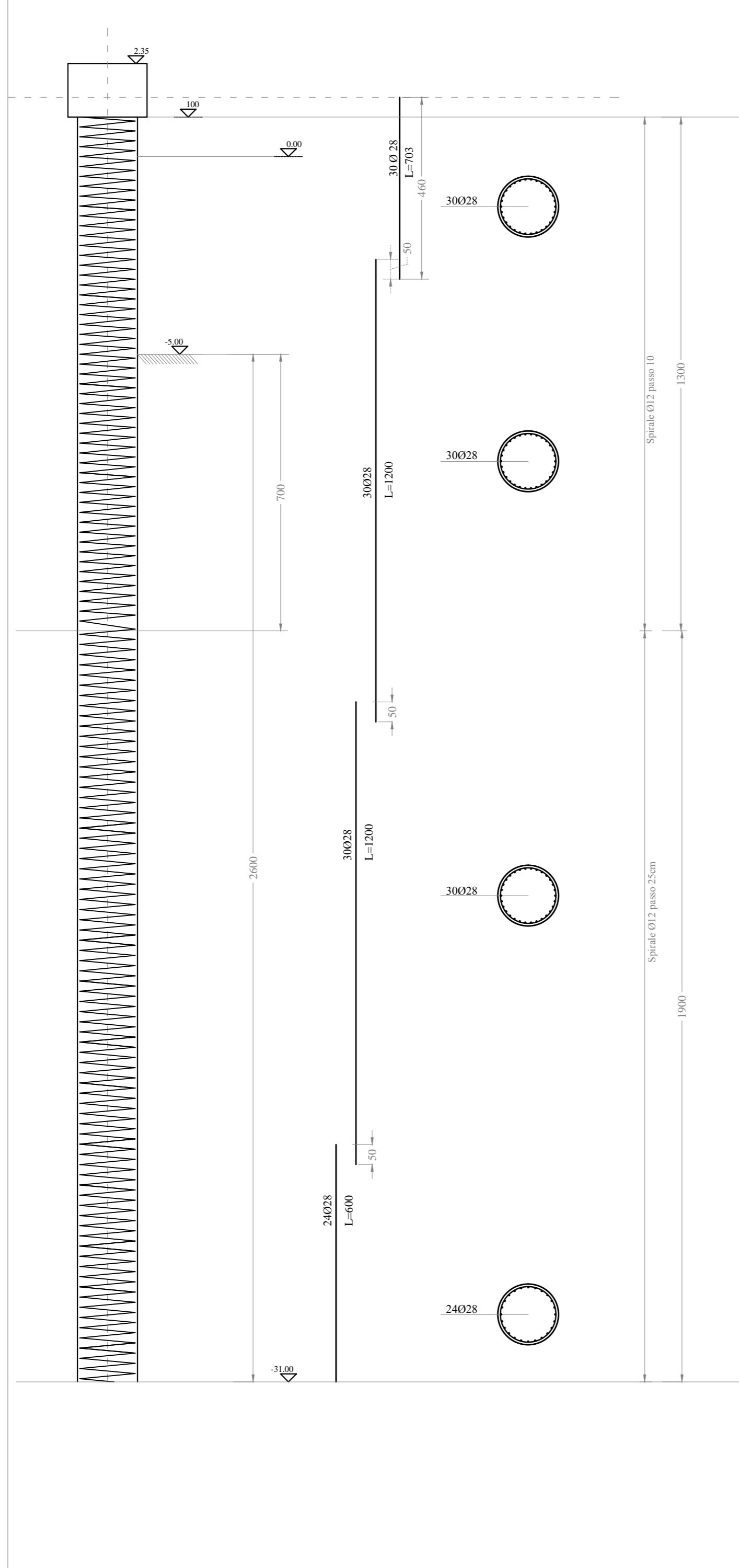
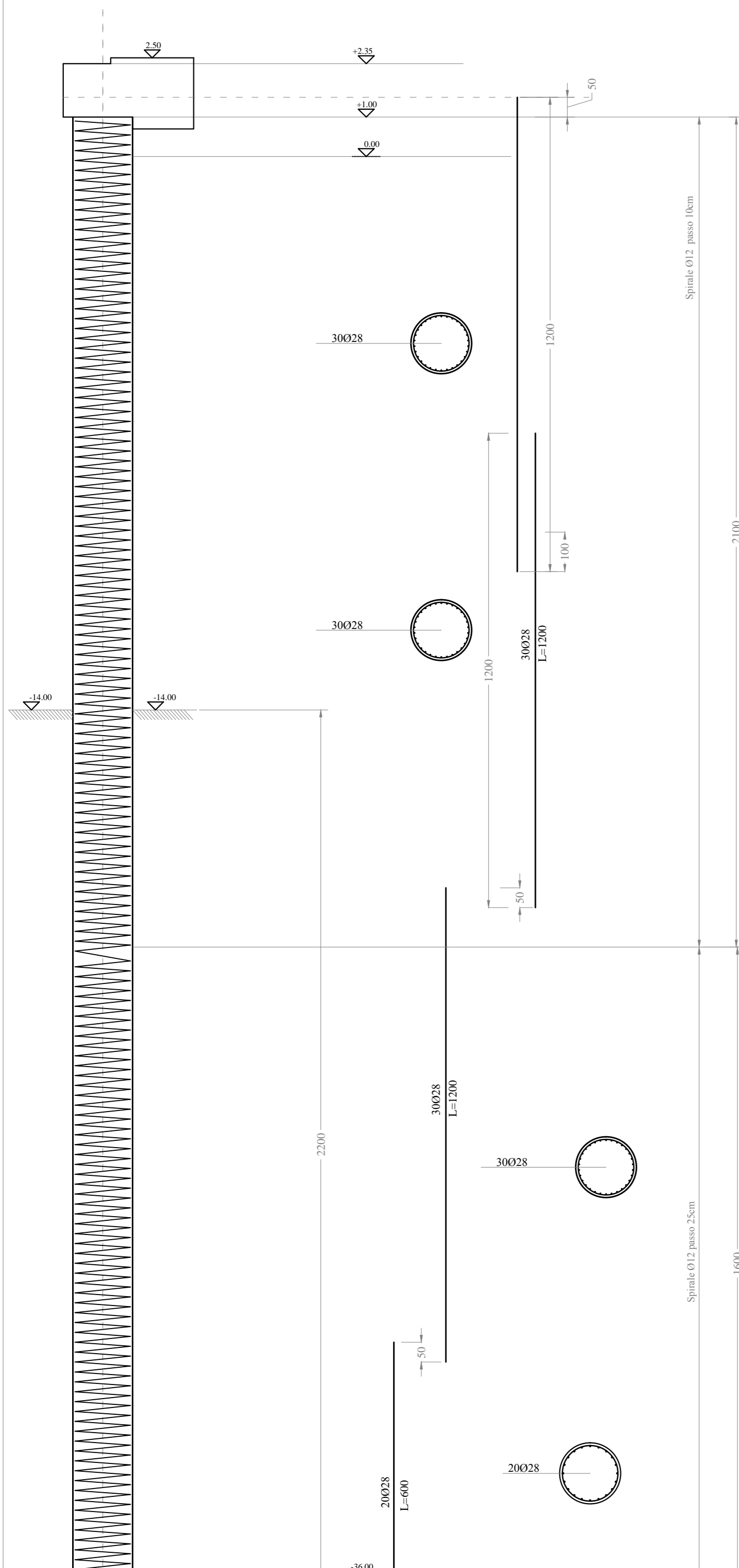


ARMATURA PALI IN C.A. 1ª FILA TRATTO DI RACCORDO BANCHINA ESISTENTE
 DIAMETRO 1500mm - L=37,00m DA QUOTA +1.00 A QUOTA -36.00 m s.l.m.m.
 TUBO CAMICIA Ø1524mm DA QUOTA +1.00 A QUOTA -27.00 m s.l.m.m.
 CONCIO A
 N.2 PALI PI82,PI83

ARMATURA PALI IN C.A. 2ª FILA TRATTO DI RACCORDO BANCHINA ESISTENTE
 DIAMETRO 1500mm - L=32,00m DA QUOTA +1.00 A QUOTA -31.00 m s.l.m.m.
 CONCIO A
 N.2 PALI PI84,PT80

ARMATURA PALI IN C.A. 3ª FILA TRATTO DI RACCORDO BANCHINA ESISTENTE
 DIAMETRO 1500mm - L=33,00m DA QUOTA +1.00 A QUOTA -32.00 m s.l.m.m.
 TUBO CAMICIA Ø1524mm DA QUOTA +1.00 A QUOTA -27.00 m s.l.m.m.
 CONCIO A
 N.4 PALI PI85 - PI86 - PI87 - PI88

ARMATURA PALI IN C.A. 3ª FILA TRATTO DI RACCORDO BANCHINA ESISTENTE
 DIAMETRO 1500mm - L=19,00m DA QUOTA +1.00 A QUOTA -18.00 m s.l.m.m.
 CONCIO A
 N.2 PALI PT81 - PT82 - PT83 - PT84



PRESCRIZIONI MATERIALI

CALCESTRUZZO
 - CALCESTRUZZO A PRESTAZIONE GARANTITA (UNI EN 206-1:2006)
 - CLASSE DI ESPOSIZIONE: XS1 (UNI 11104)
 - CLASSE DI RESISTENZA: C32/40 (Rck≥40 MPa)
 - CLASSE DI CONSISTENZA SLUMP: S4
 - COPRIFERRO: 5,5 CM

ACCIAIO D'ARMATURA
 - ACCIAIO PER CEMENTO ARMATO B450C CON LE SEGUENTI
 CARATTERISTICHE MINIME:
 LIMITE DI SNERVAMENTO $f_y \text{ nom} = 450 \text{ N/mm}^2$
 LIMITE DI ROTTURA $f_t \text{ nom} = 540 \text{ N/mm}^2$
 $1.15 \leq (f_t / f_y) \leq 1.35$ (f_y misurato $f_{y \text{ nom}} \leq 1.25$ Allungamento (Agt) $\geq 7.5 \%$)



**LAVORI DEL PRIMO STRALCIO E DEL SECONDO STRALCIO
 DELLA TERZA FASE DEL PORTO COMMERCIALE DI AUGUSTA
 - BANCHINE CONTAINERS -**

IMPRESA:

Condotte s.p.a. **PIACENTINI COSTRUZIONI** **Cosedil spa**

Fondata il 1° aprile 1980 (MANDATARIA) (MANDANTI)

PROGETTO ESECUTIVO DI FUSIONE ED INTEGRAZIONE DEL I E II STRALCIO

3				
2				
1	07/15	PRIMA REVISIONE	V.LONGO	D.RIGGIOSO F.GIORDANO
0	08/14	PRIMA EMISSIONE	V.LONGO	D.RIGGIOSO F.GIORDANO
REV.	DATA	EMISSIONE	RED.	VER. APPR.

PROGETTO: 1073 OPERA: IM01 TIPO ELAB.: S N° ELAB.: 001 REV.: B SCALA: 1:100

TITOLO ELABORATO: **OPERE A MARE
 BANCHINE**
 Tratto di raccordo banchina esistente - Pali in c.a. - Armature

PROGETTAZIONE: **INGO s.p.a.** **ROMA INGEGNERIA s.p.a.**

(MANDATARIA) (MANDANTE)

RESPONSABILE DEL PROCEDIMENTO: