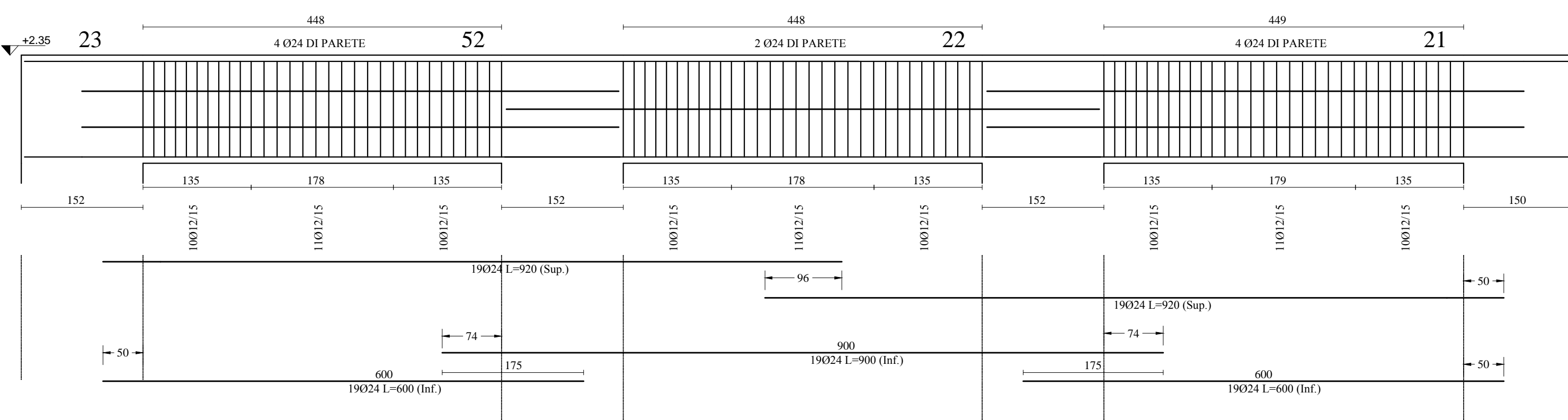
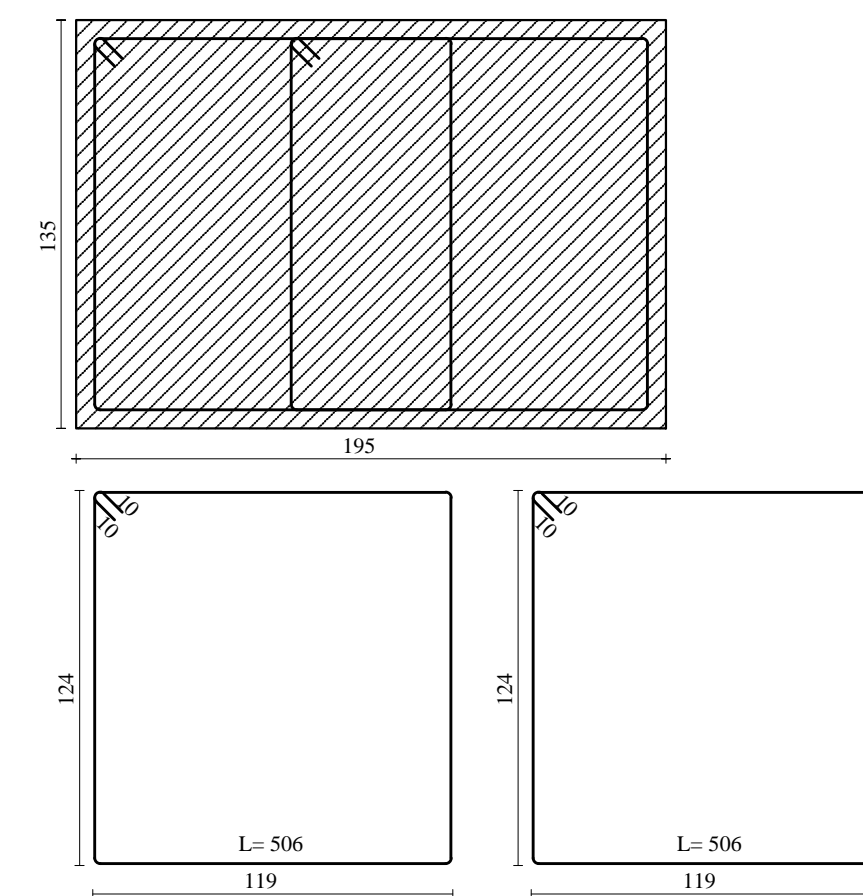


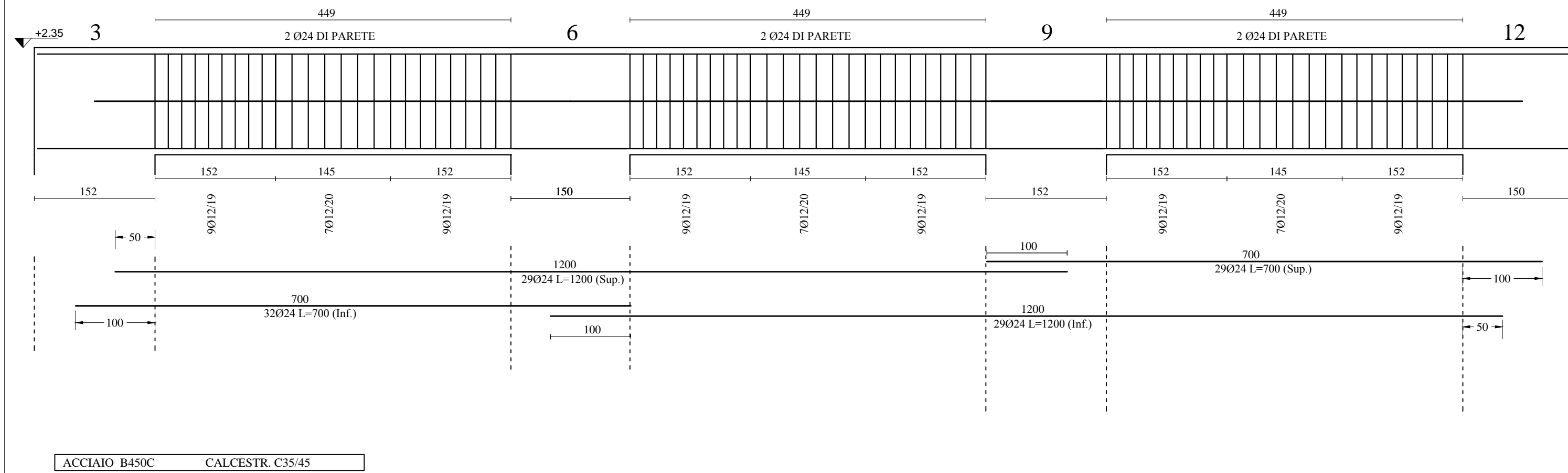
TRAVE TRASVERSALE 23-52-22-21 - Concio D  
Scala 1:50



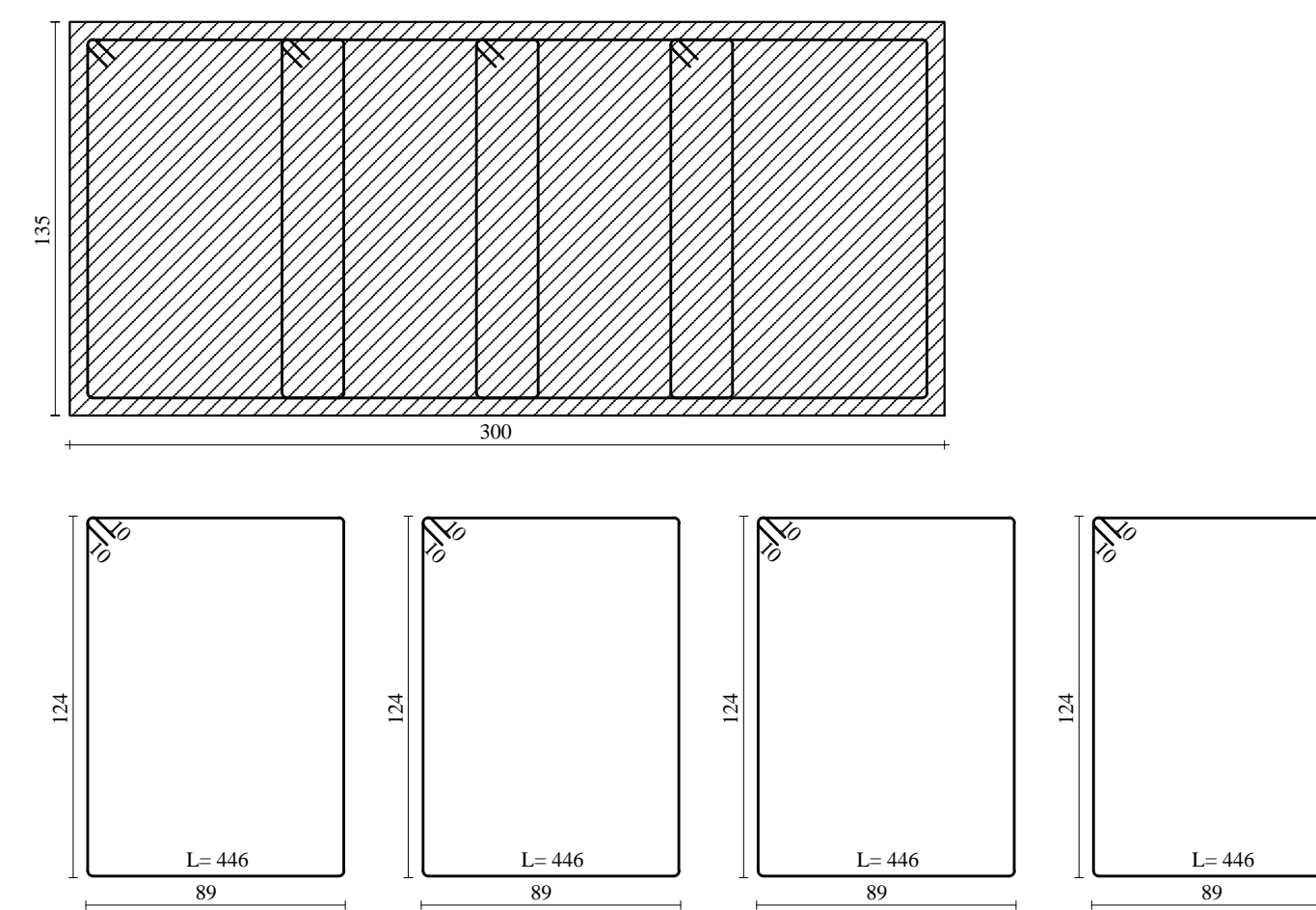
Scala 1:25



TRAVE TRASVERSALE 3-6-9-12 Banchina Sud - Concio D  
Scala 1:50



Scala 1:25

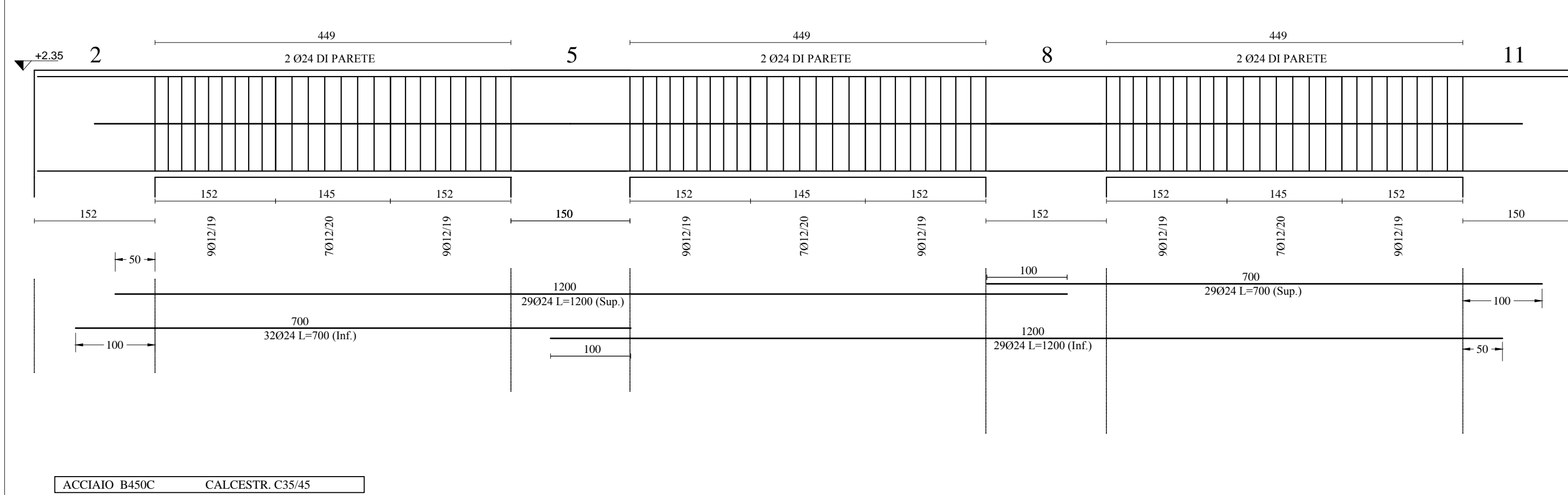


PRESCRIZIONI MATERIALI

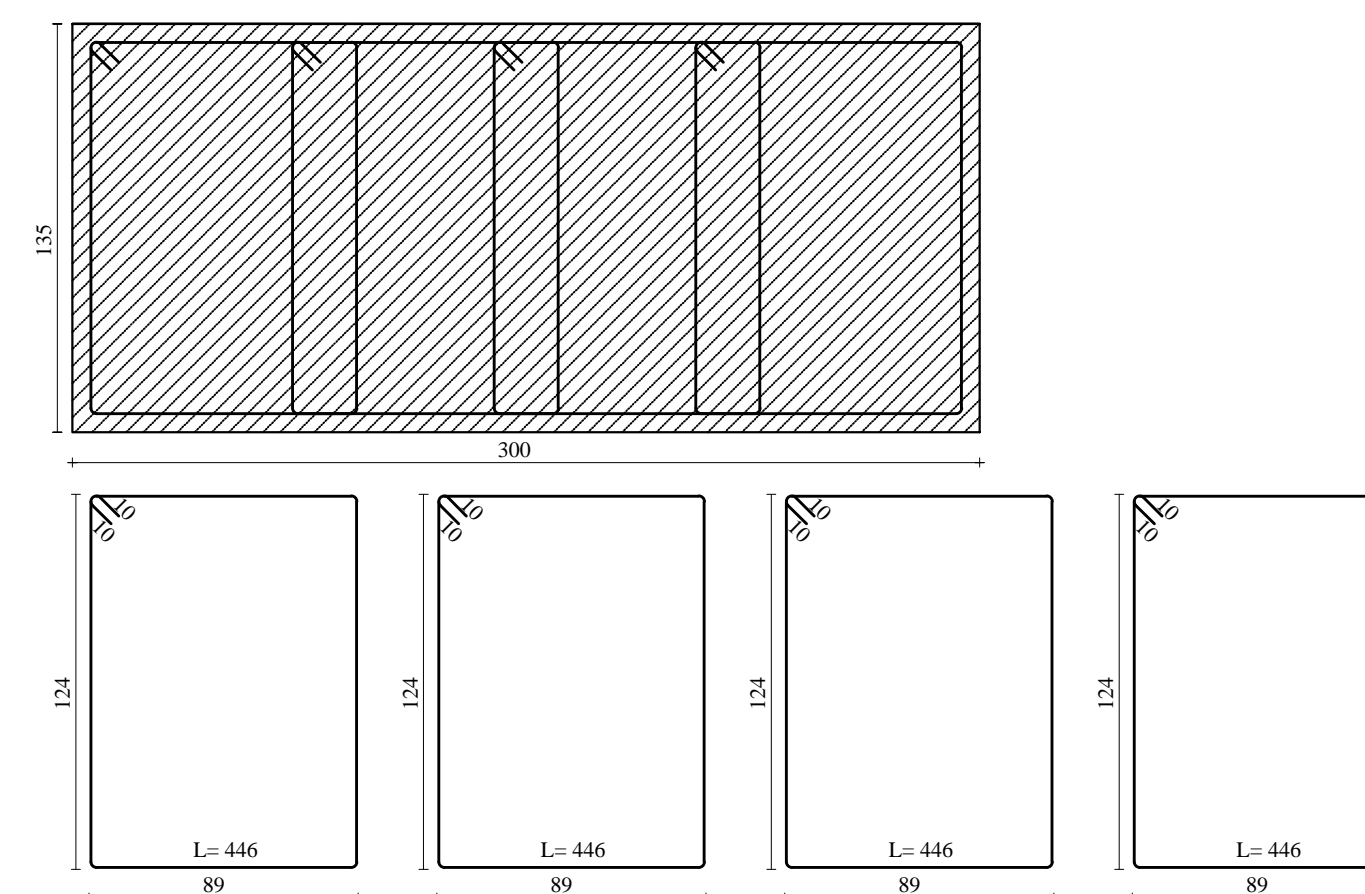
**CALCESTRUZZO**  
- CALCESTRUZZO A PRESTAZIONE GARANTITA (UNI EN 206-1:2006)  
- CLASSE DI ESPOSIZIONE: XS3 (UNI EN 206-1, UNI 11104)  
- CLASSE DI RESISTENZA: C35/45 (Rck=45 MPa)  
- CLASSE DI CONSISTENZA SLUMP: S4  
- COPRIFERRO: 5,5 CM

**ACCIAIO D'ARMATURA**  
- ACCIAIO PER CEMENTO ARMATO B450C CON LE SEGUENTI CARATTERISTICHE MINIME:  
- LIMITE DI SNERVAMENTO  $f_y$  nom = 450 N/mm<sup>2</sup>  
- LIMITE DI ROTTURA  $f_u$  nom = 540 N/mm<sup>2</sup>  
-  $1.15 \leq (f_u / f_y) \leq 1.35$  (f<sub>y</sub> misurato / f<sub>y</sub> nom)  $\leq 1.25$  Allungamento (A<sub>gt</sub>)  $\geq 7.5$  %

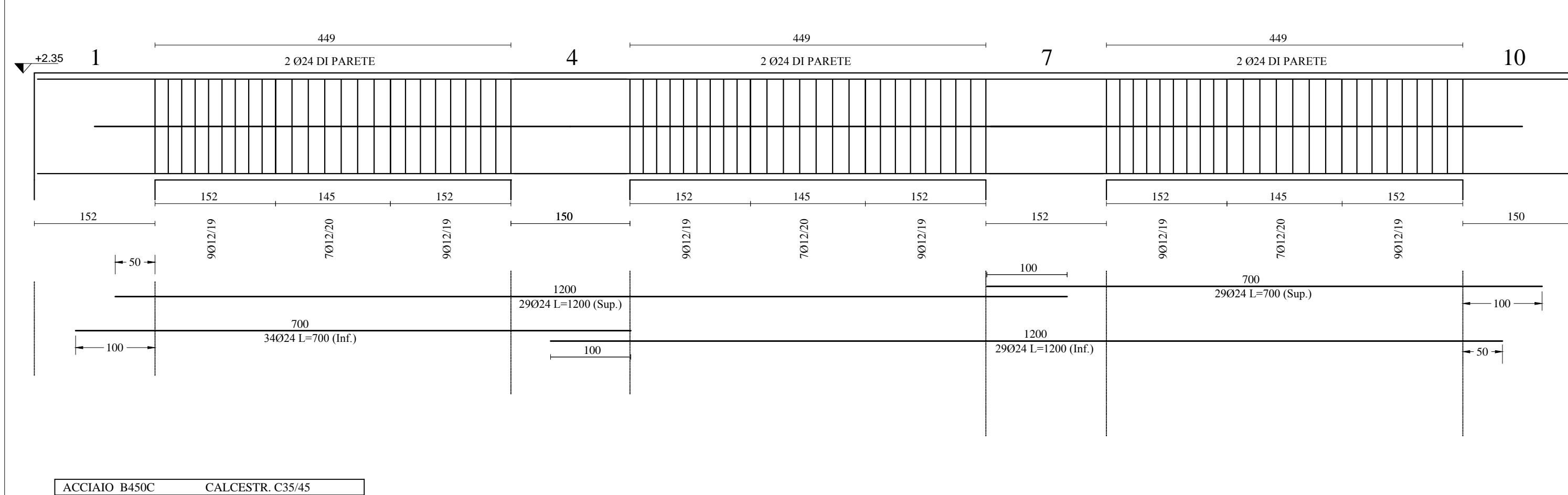
TRAVE TRASVERSALE 2-5-8-11 Banchina Sud - Concio D  
Scala 1:50



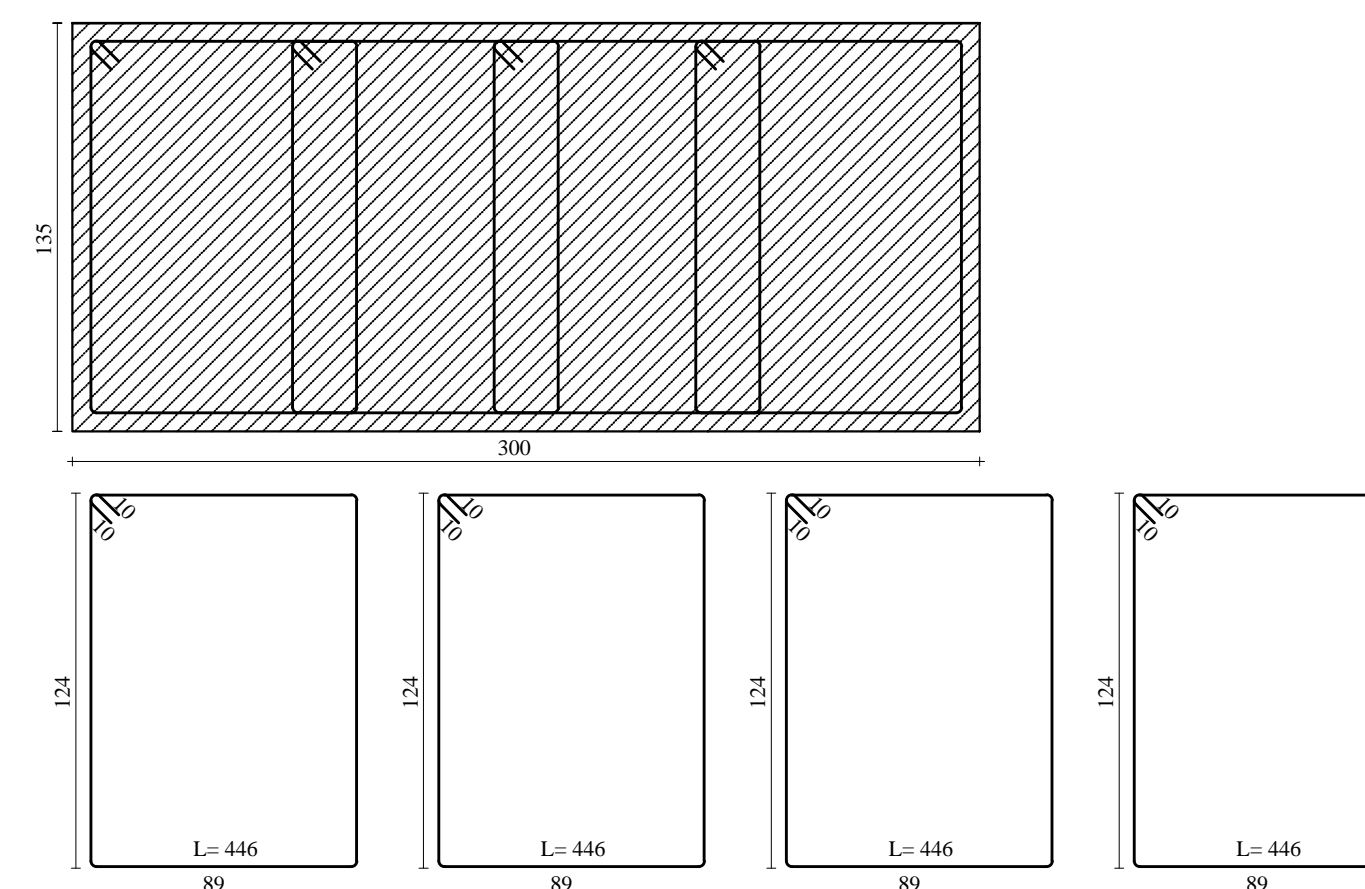
Scala 1:25



TRAVE TRASVERSALE 1-4-7-10 Banchina Sud - Concio D  
Scala 1:50



Scala 1:25



LAVORI DEL PRIMO STRALCIO E DEL SECONDO STRALCIO  
DELLA TERZA FASE DEL PORTO COMMERCIALE DI AUGUSTA  
- BANCHINE CONTAINERS -

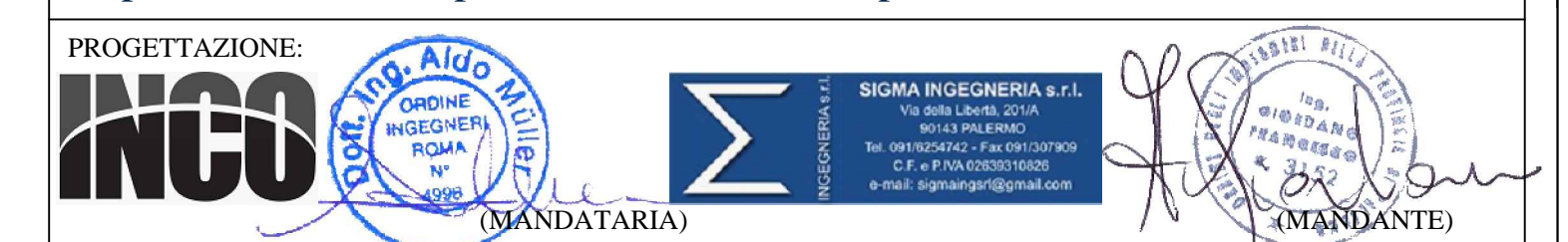
IMPRESE:



PROGETTO ESECUTIVO DI FUSIONE ED INTEGRAZIONE DEL I E II STRALCIO

3						
2						
1	0715	PRIMA REVISIONE		V.LONGO	D.RIGGILOSO	F.GIORDANO
0	081114	PRIMA EMISSIONE		V.LONGO	D.RIGGILOSO	F.GIORDANO
REV.	DATA	EMISSIONE		RED.	VER.	APPR.
	PROGETTO	OPERA	TIPO ELAB.	N° ELAB.	REV.	SCALA: VARIE
	1073	1M01	S	021	B	

TITOLO ELABORATO:  
**OPERE A MARE**  
**BANCHINE**  
Impalcato banchina operativa Sud - Concio tipo D - Armature travi - Tav. 2 di 2



RESPONSABILE DEL PROCEDIMENTO: