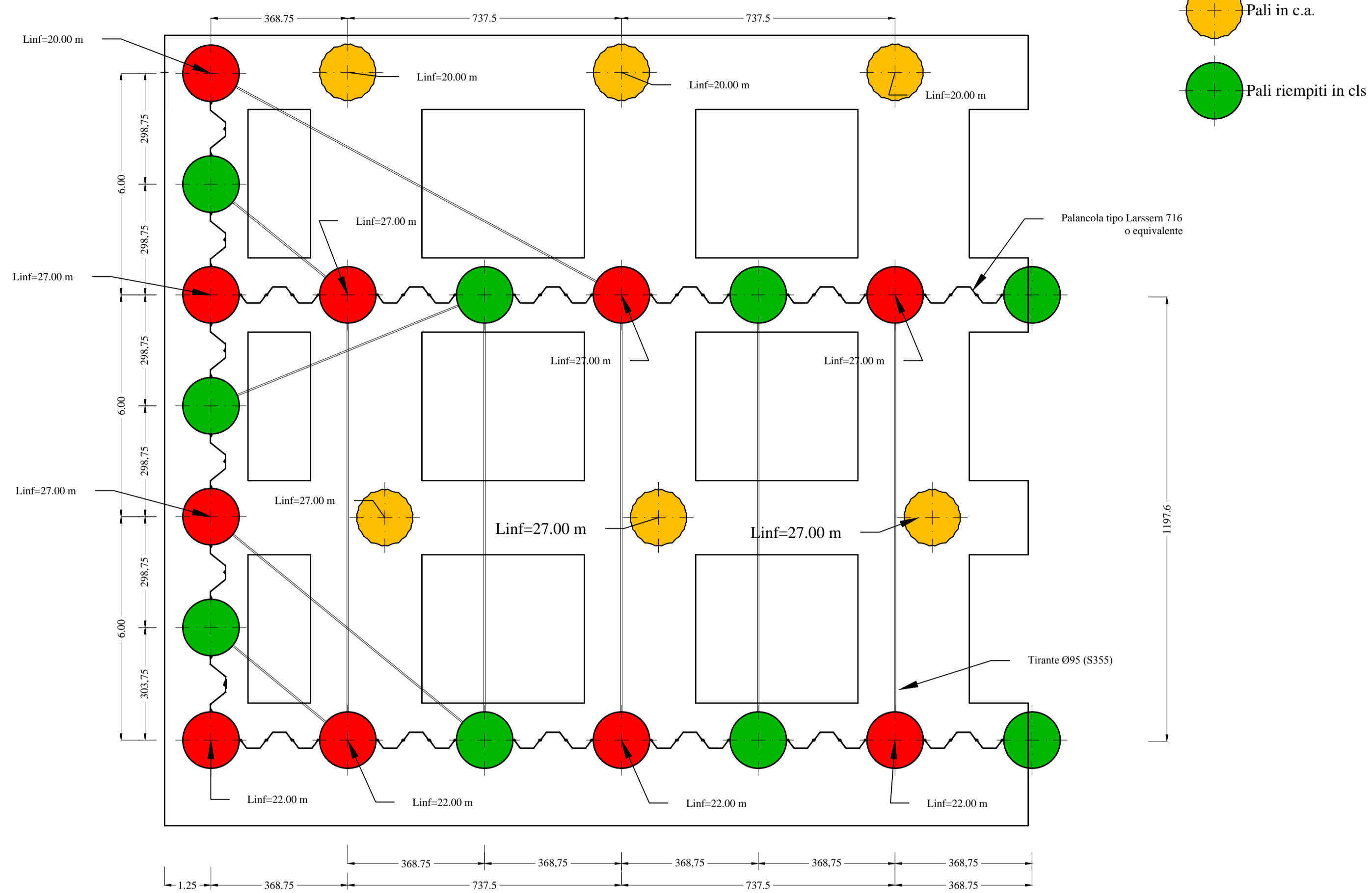
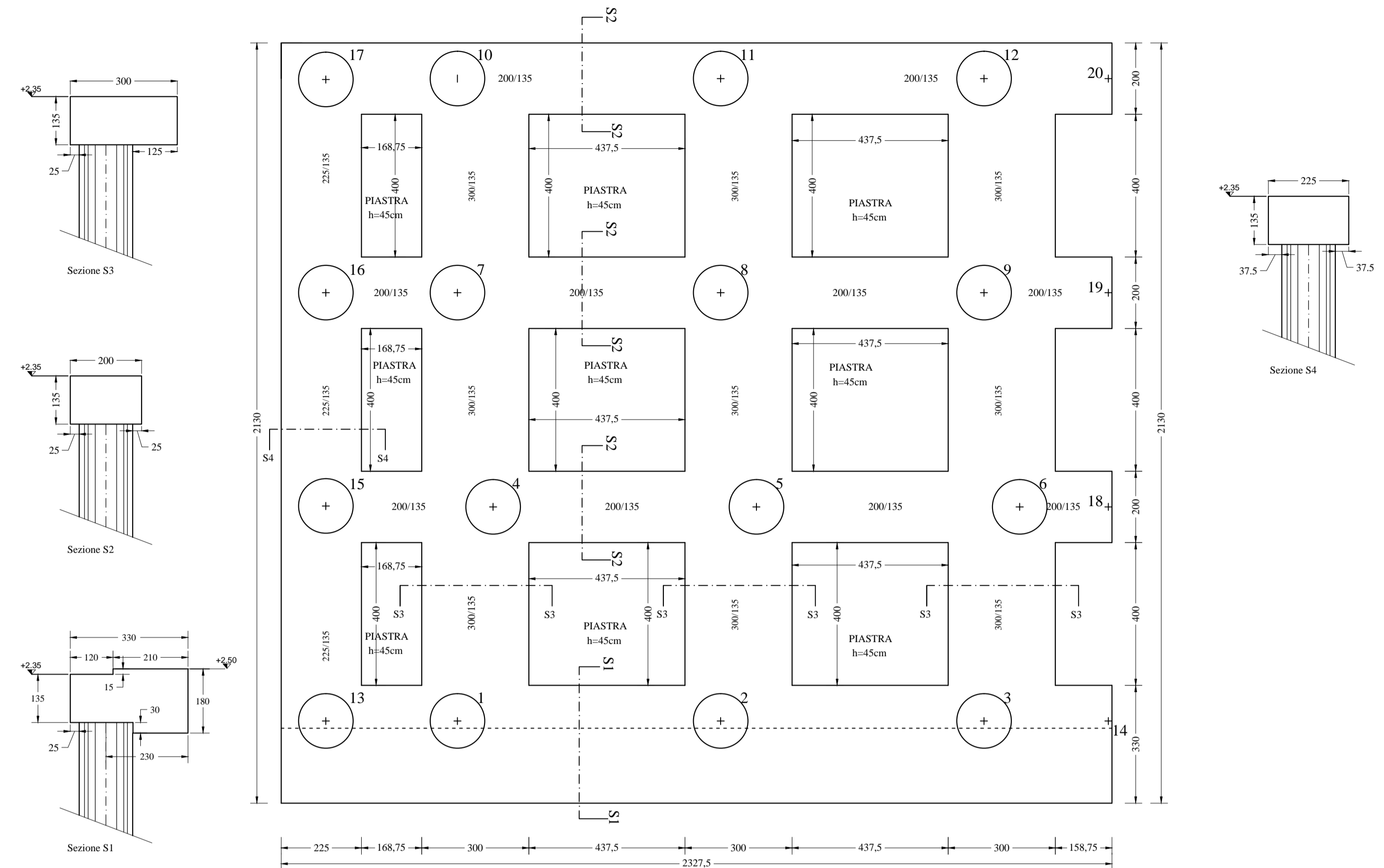


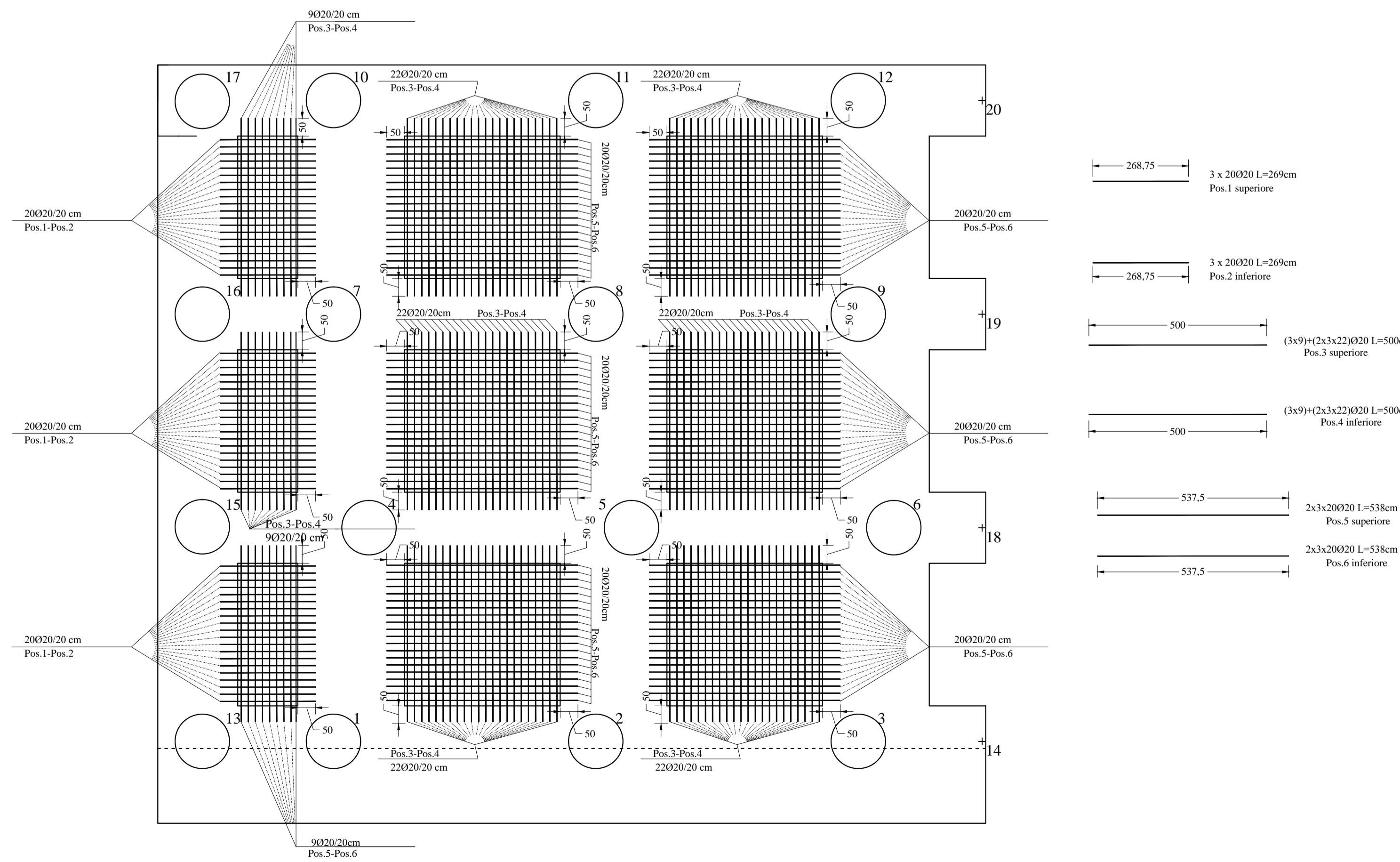
Definizione lunghezze Pali Banchina Nord - Concio E
Scala 1:100



Carpenteria impalcato a quota 2.35/2.50 m Banchina Nord - Concio E
Scala 1:100



Armature Piastre Impalcato a quota 2.35/2.50 m Banchina Nord - Concio E
Scala 1:100



PRESCRIZIONI MATERIALI

CALCESTRUZZO
 - CALCESTRUZZO A PRESTAZIONE GARANTITA (UNI EN 206-1:2006)
 - CLASSE DI ESPOSIZIONE: XS3 (UNI EN 206-1, UNI 11104)
 - CLASSE DI RESISTENZA: C35/45 (R_{ck}≥45 MPa)
 - CLASSE DI CONSISTENZA SLUMP: S4
 - COPRIFERRO: 5 CM

ACCIAIO D'ARMATURA
 - ACCIAIO PER CEMENTO ARMATO B450C CON LE SEGUENTI CARATTERISTICHE MINIME:
 LIMITE DI SNERVAMENTO f_{y nom} = 450 N/mm²
 LIMITE DI ROTTURAZIONE f_{t nom} = 540 N/mm²
 1.15 ≤ (f_t / f_y) ≤ 1.35 (f_{y misurato} / f_{y nom}) ≤ 1.25 Allungamento (A_{gt}) ≥ 7.5 %

 **Autorità Portuale di Augusta**

LAVORI DEL PRIMO STRALCIO E DEL SECONDO STRALCIO DELLA TERZA FASE DEL PORTO COMMERCIALE DI AUGUSTA - BANCHINE CONTAINERS -

IMPRESSE:
 **Condotte s.p.a.**  **PIACENTINI COSTRUZIONI**  **Cosedil spa**
 (MANDATARIA) (MANDANTI)

PROGETTO ESECUTIVO DI FUSIONE ED INTEGRAZIONE DEL I E II STRALCIO

3					
2					
1	310715	PRIMA REVISIONE	V. LONGO	D. RIGGIOSO	F. GIORDANO
0	081114	PRIMA EMISSIONE	V. LONGO	D. RIGGIOSO	F. GIORDANO
REV.	DATA	EMISSIONE	RED.	VER.	APPR.
PROGETTO	OPERA	TIPO ELAB.	N° ELAB.	REV.	SCALA: 1:100
1073	IM01	S	022	B	

TITOLO ELABORATO:
OPERE A MARE
BANCHINE
 Impalcato banchina operativa Nord - Concio tipo E - Carpenteria ed armature

PROGETTAZIONE:
 **INGO**  **SIGMA INGEGNERIA s.r.l.**
 (MANDATARIA) (MANDANTE)

RESPONSABILE DEL PROCEDIMENTO: