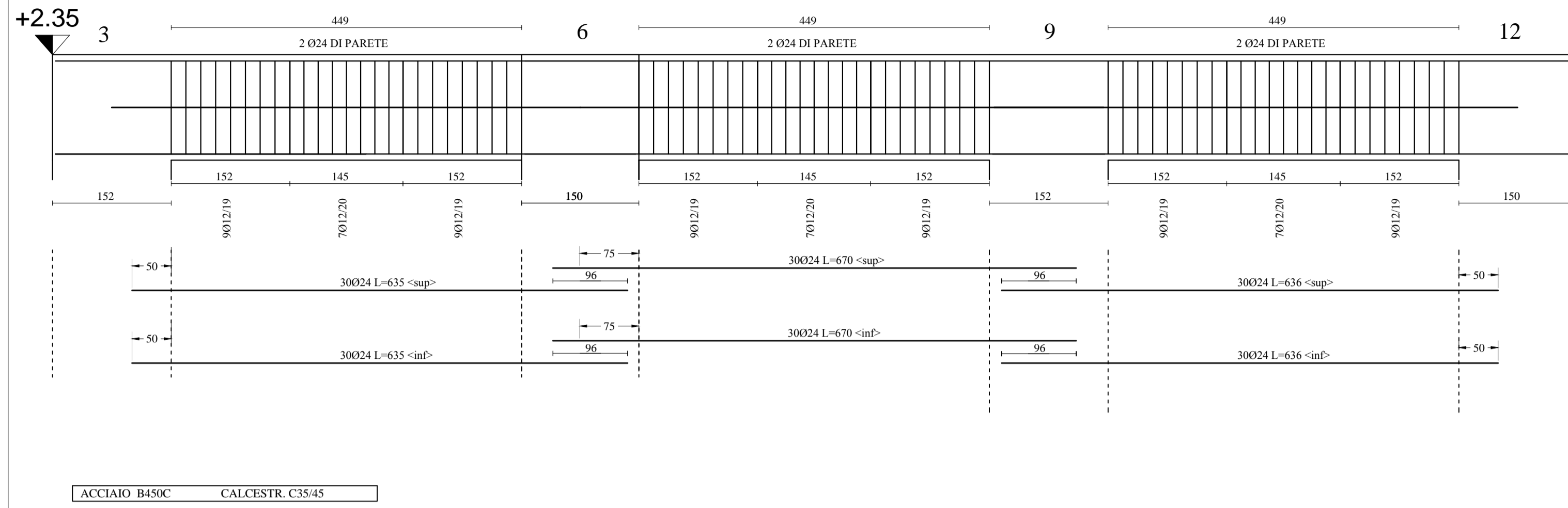
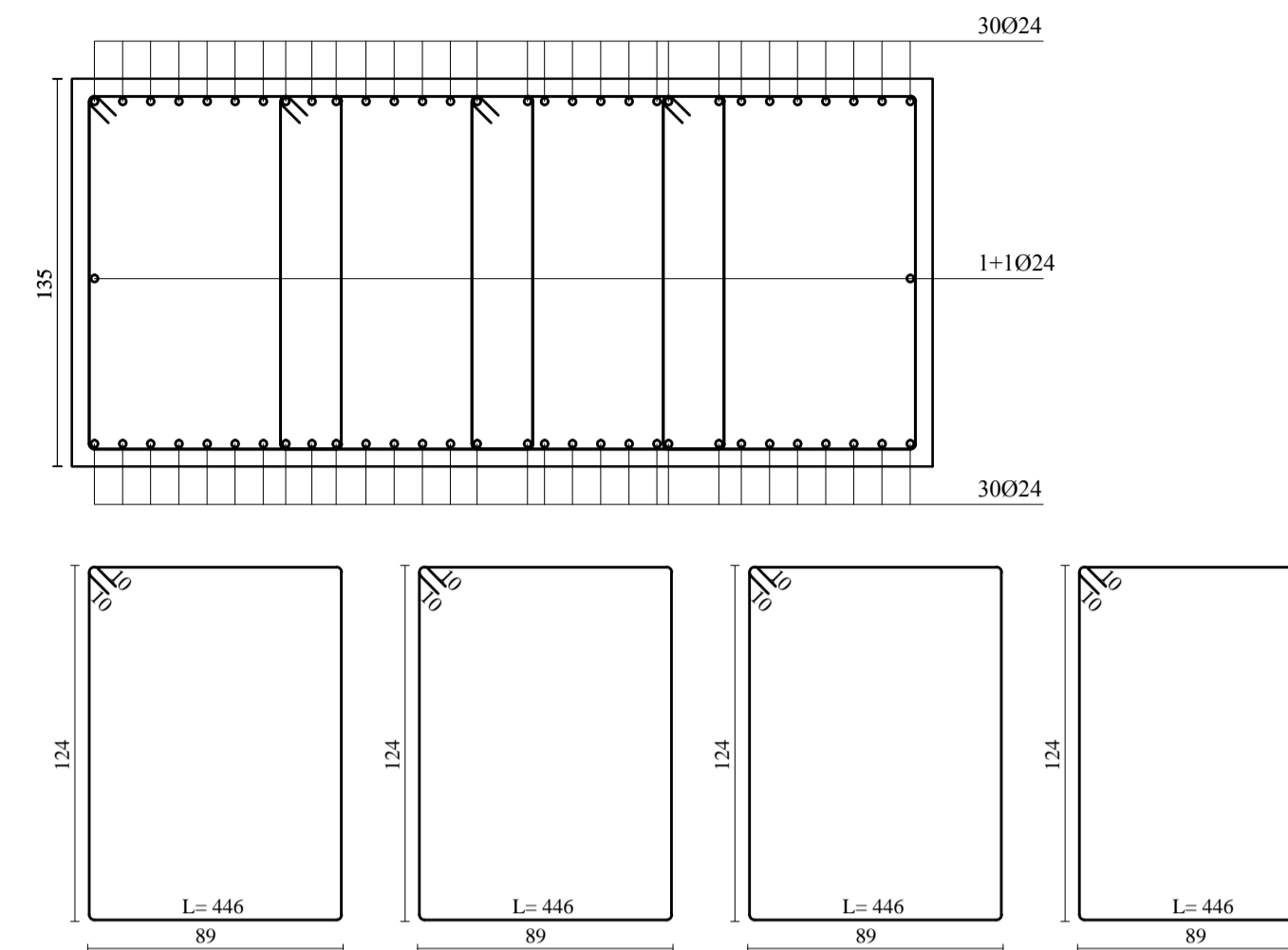


TRAVE TRASVERSALE 3-6-9-12 Banchina Nord - Concio tipo F
Conci F1-F2-F3
Scala 1:50



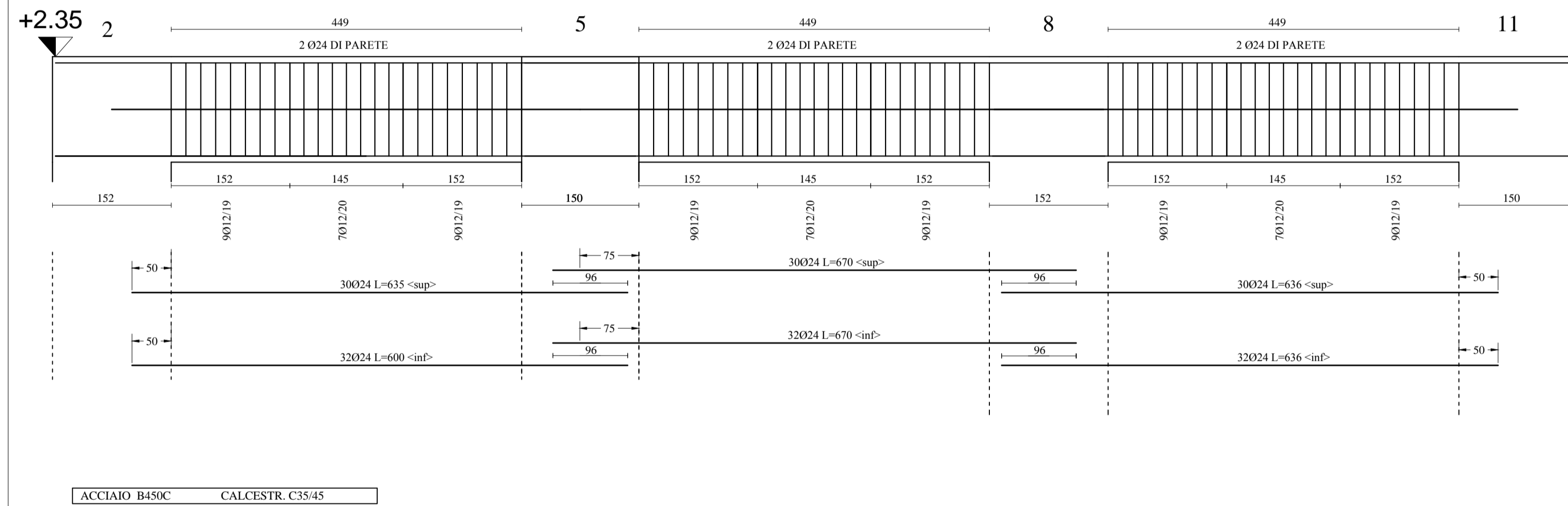
Scala 1:25



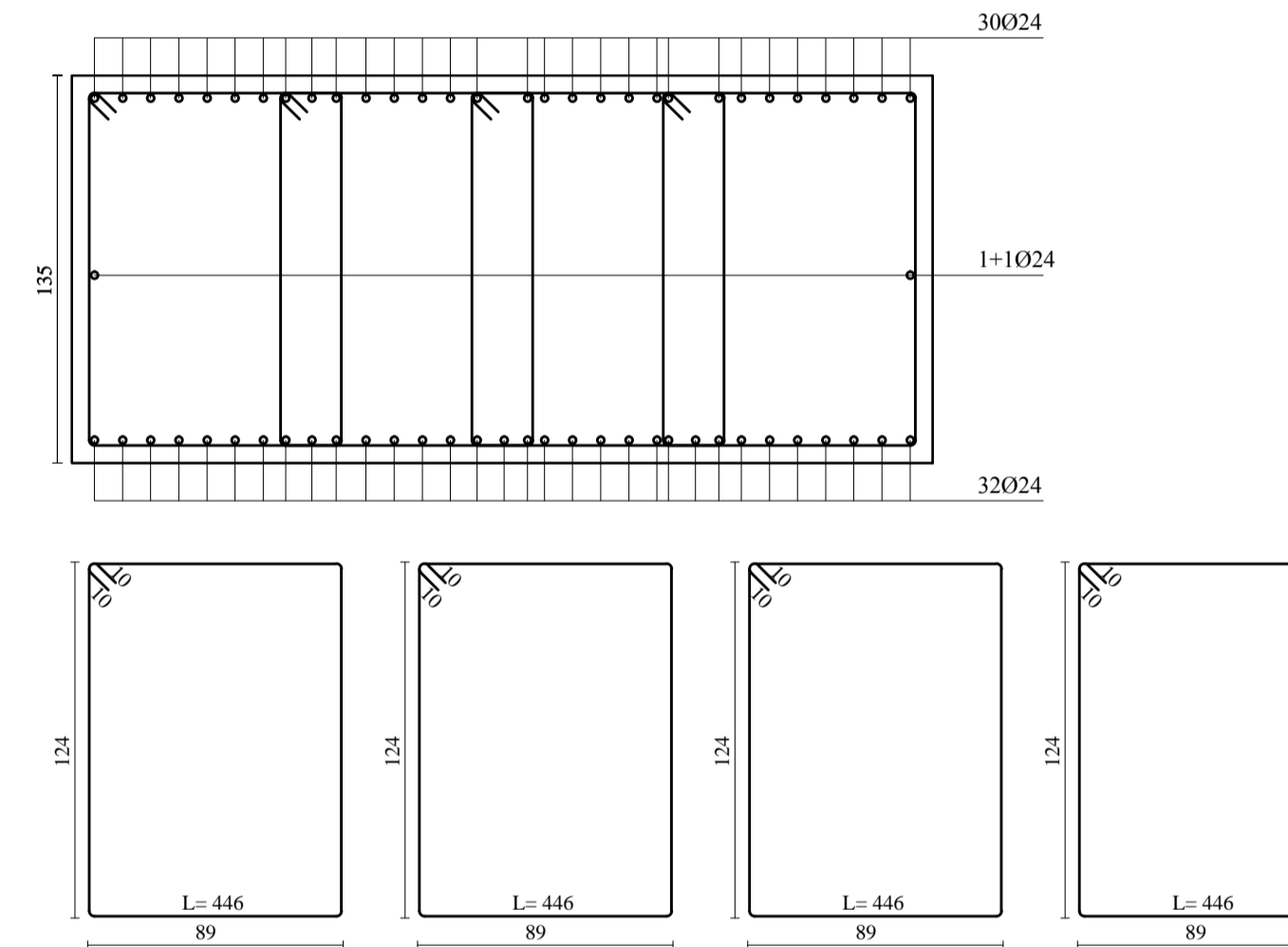
PRESCRIZIONI MATERIALI

- CALCESTRUZZO**
 - CALCESTRUZZO A PRESTAZIONE GARANTITA (UNI EN 206-1:2006)
 - CLASSE DI ESPOSIZIONE: XS3 (UNI EN 206-1, UNI 11104)
 - CLASSE DI RESISTENZA: C35/45 (Rok≥45 MPa)
 - CLASSE DI CONSISTENZA SLUMP: S4
 - COPRIFERRO: 5,5 CM
- ACCIAIO D'ARMATURA**
 - ACCIAIO PER CEMENTO ARMATO B450C CON LE SEGUENTI CARATTERISTICHE MINIME:
 LIMITE DI SNERVAMENTO $f_y \text{ nom} = 450 \text{ N/mm}^2$
 LIMITE DI ROTTURA $f_t \text{ nom} = 540 \text{ N/mm}^2$
 $1.15 \leq (f_t / f_y)_{k \leq 1.35}$ $(f_y \text{ misurato} / f_y \text{ nom}) \leq 1.25$ Allungamento (Agt) $k \geq 7.5 \%$

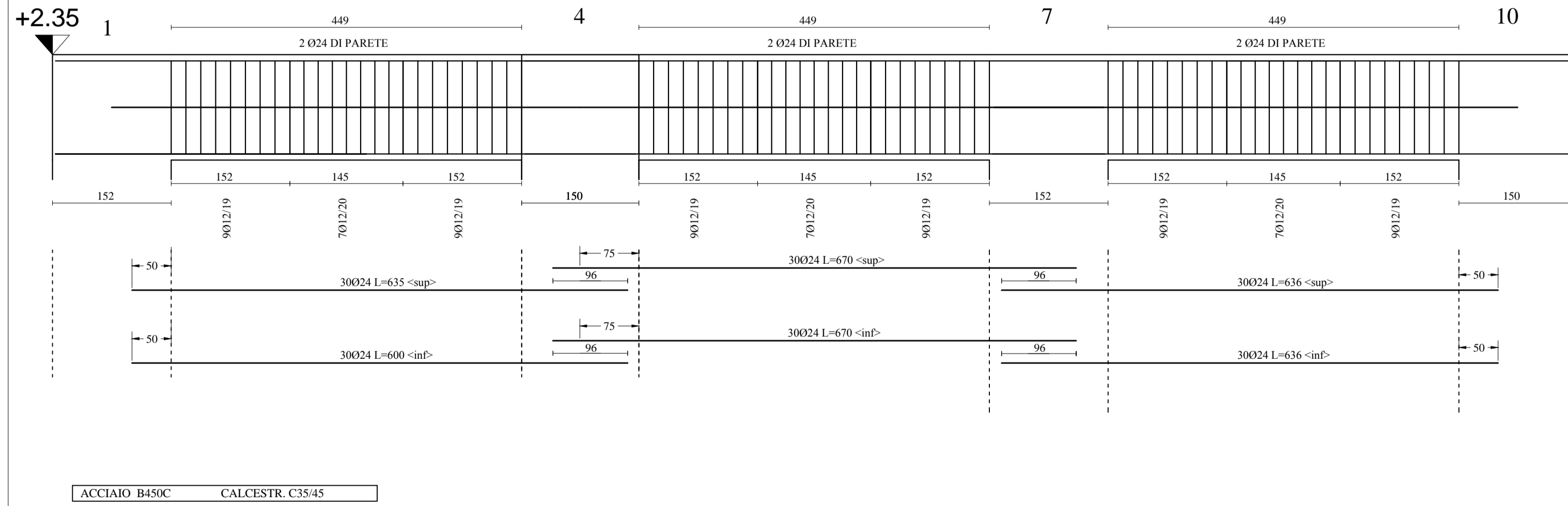
TRAVE TRASVERSALE 2-5-8-11 Banchina Nord - Concio tipo F
Conci F1-F2-F3
Scala 1:50



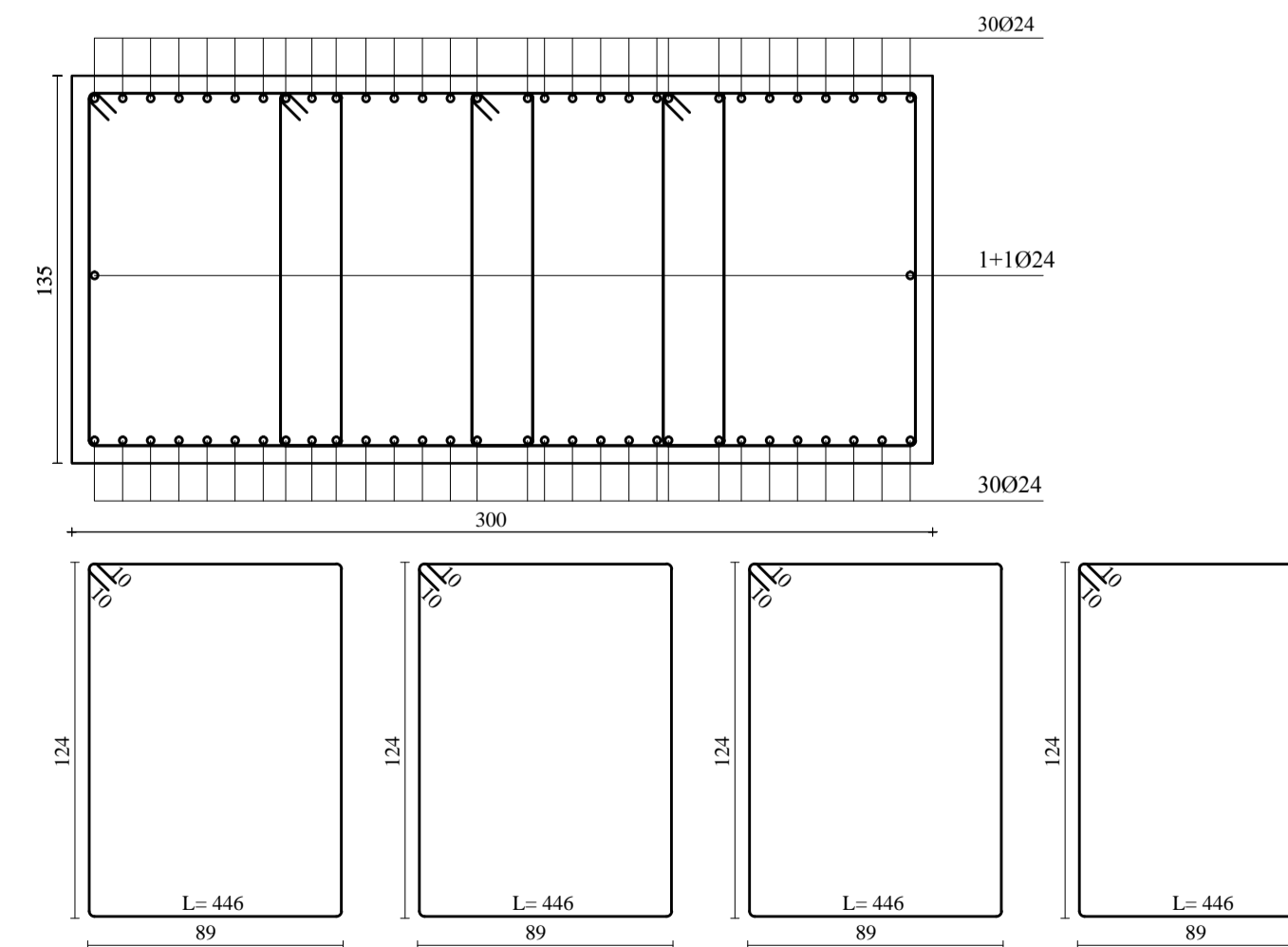
Scala 1:25



TRAVE TRASVERSALE 1-4-7-10 Banchina Nord - Concio tipo F
Conci F1-F2-F3
Scala 1:50



Scala 1:25



LAVORI DEL PRIMO STRALCIO E DEL SECONDO STRALCIO
DELLA TERZA FASE DEL PORTO COMMERCIALE DI AUGUSTA
- BANCHINE CONTAINERS -

IMPRESE:

Condotte S.p.A. **PIACENTINI COSTRUZIONI S.p.A.** **Cosedil spa**

(MANDATARIA) (MANDANTI)

PROGETTO ESECUTIVO DI FUSIONE ED INTEGRAZIONE DEL I E II STRALCIO

3						
2						
1	310715	PRIMA REVISIONE	V.LONGO	D.RIGGOLIOSO	F.GIORDANO	
0	081114	PRIMA EMISSIONE	V.LONGO	D.RIGGOLIOSO	F.GIORDANO	
REV.	DATA	EMISSIONE	PROGETTO	OPERA	TIPO ELAB.	N° ELAB.
			1073	IM01	S	027
					REV.	B
					VER.	
					APPR.	
					SCALA:	VARIE

TITOLO ELABORATO: **OPERE A MARE**
BANCHINE
Impalcato banchina operativa Nord - Concio tipo F - Armature travi - Tav. 2 di 2

PROGETTAZIONE: **INGO** **SIGMA INGEGNERIA s.r.l.**

(MANDATARIA) (MANDANTE)

RESPONSABILE DEL PROCEDIMENTO: