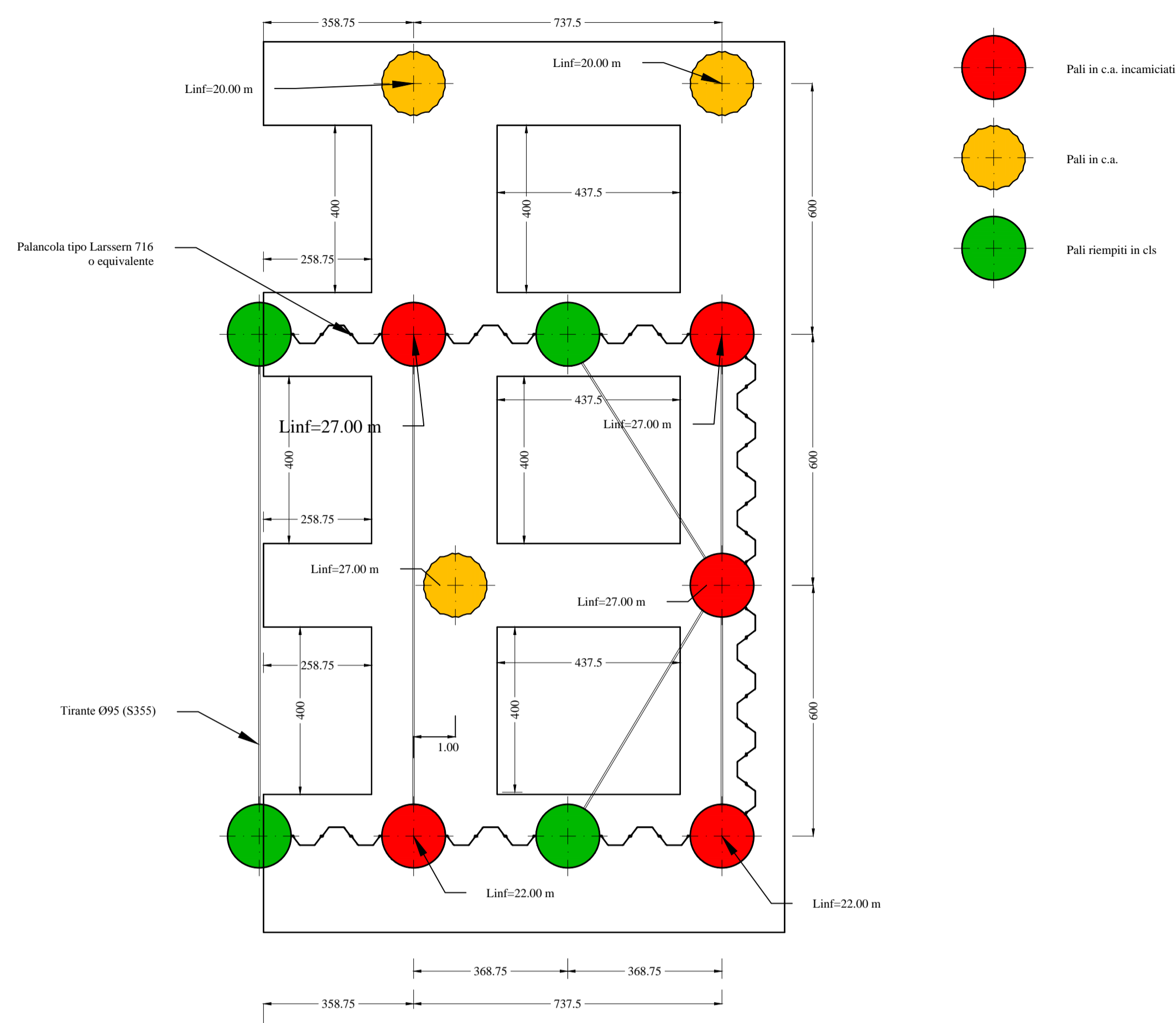
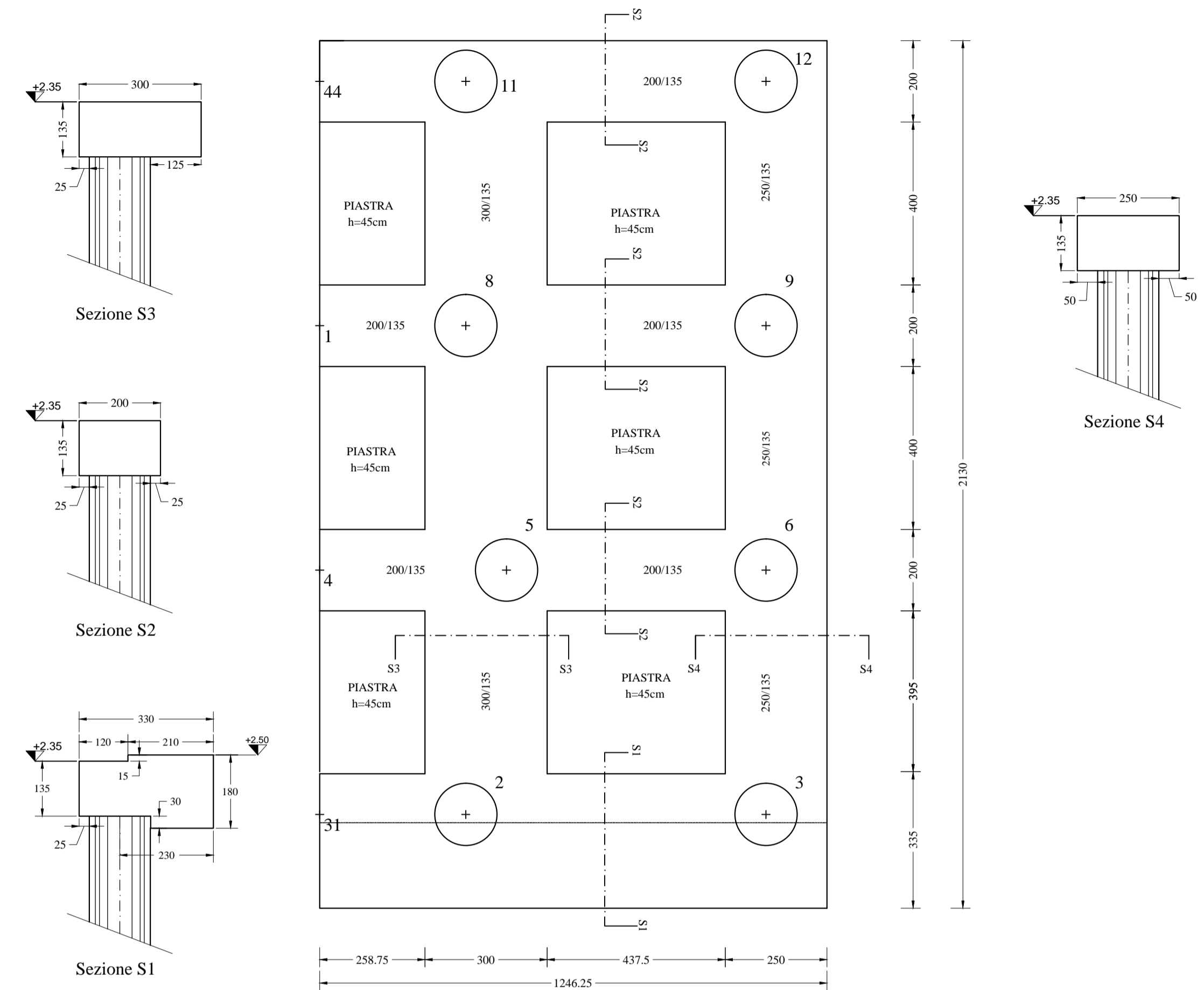


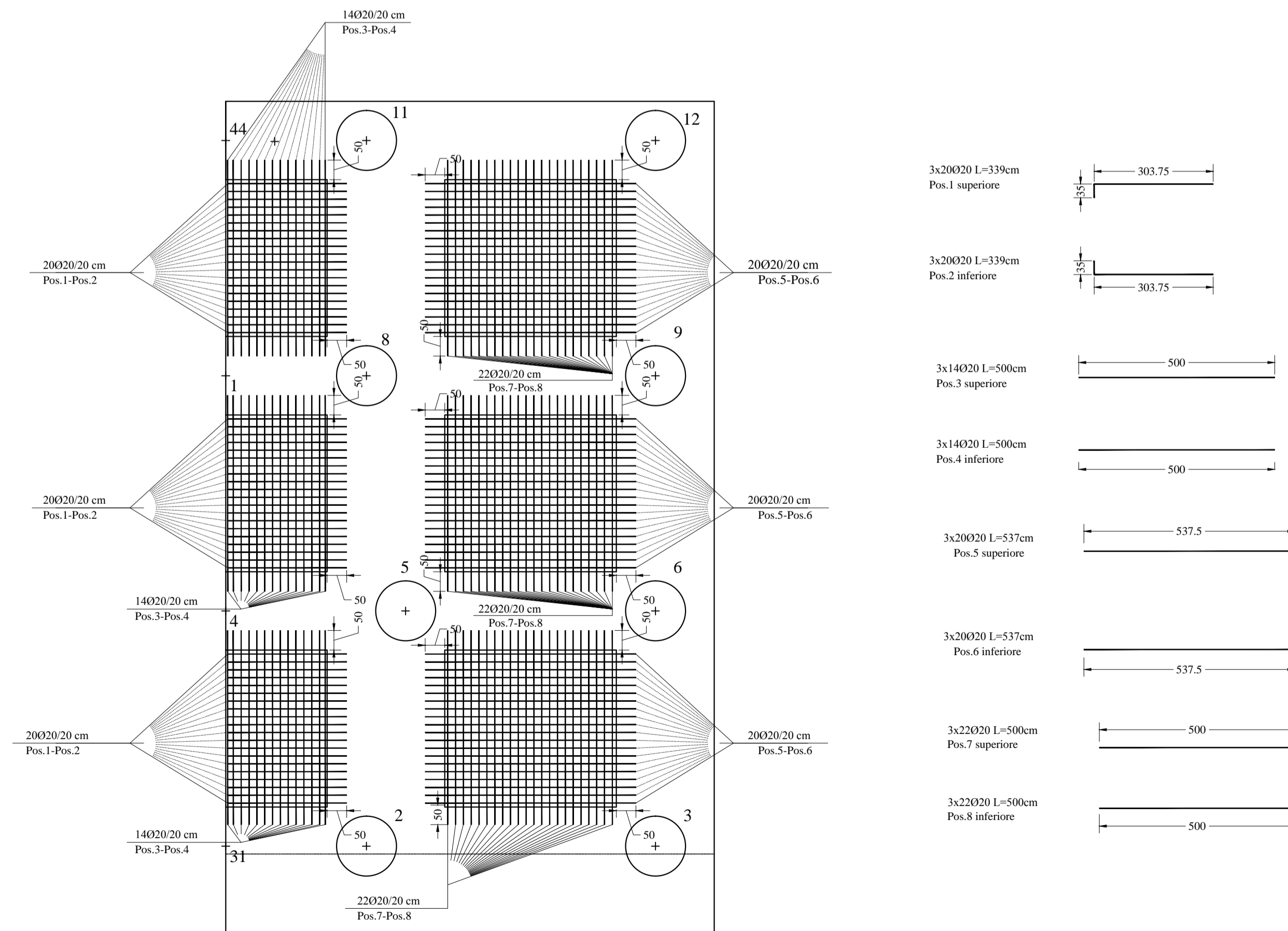
Definizione lunghezze Pali Banchina Nord - Concio G
Scala 1:100



Carpenteria impalcato a quota 2.35/2.50 m Banchina Nord - Concio G
Scala 1:100



Armature Piastre Impalcato a quota 2.35/2.50 m Banchina Nord - Concio G
Scala 1:100



PRESCRIZIONI MATERIALI

CALCESTRUZZO
- CALCESTRUZZO A PRESTAZIONE GARANTITA (UNI EN 206-1:2006)
- CLASSE DI ESPOSIZIONE: XS3 (UNI EN 206-1, UNI 11104)
- CLASSE DI RESISTENZA: C35/45 (R_{ck}≥45 MPa)
- CLASSE DI CONSISTENZA SLUMP: S4
- COPRIFERRO: 5 CM

ACCIAIO D'ARMATURA
-ACCIAIO PER CEMENTO ARMATO B450C CON LE SEGUENTI CARATTERISTICHE MINIME:
LIMITE DI SNERVAMENTO f_{y nom} = 450 N/mm²
LIMITE DI ROTTURA f_{t nom} = 540 N/mm²
1.15 ≤ (f_t / f_y) ≤ 1.35 (f_{ymisurato}/f_{ynom}) ≤ 1.25 Allungamento (A_{gt}) ≥ 7.5 %



Autorità Portuale di Augusta

LAVORI DEL PRIMO STRALCIO E DEL SECONDO STRALCIO DELLA TERZA FASE DEL PORTO COMMERCIALE DI AUGUSTA - BANCHINE CONTAINERS -

IMPRESSE:



Condotte s.p.a.
Fondata il 7 aprile 1880



(MANDATARIA)

(MANDANTI)

PROGETTO ESECUTIVO DI FUSIONE ED INTEGRAZIONE DEL I E II STRALCIO

| | | | | | |
|------|--------|-----------------|----------|------------|-----------------|
| 3 | | | | | |
| 2 | | | | | |
| 1 | 310715 | PRIMA REVISIONE | V.LONGO | D.RIGGIOSO | F.GIORDANO |
| 0 | 081114 | PRIMA EMISSIONE | V.LONGO | D.RIGGIOSO | F.GIORDANO |
| REV. | DATA | EMISSIONE | N° ELAB. | REV. | RED. VER. APPR. |

| | | | | | |
|----------|-------|------------|----------|------|--------|
| PROGETTO | OPERA | TIPO ELAB. | N° ELAB. | REV. | SCALA: |
| 1073 | IM01 | S | 028 | B | 1:100 |

TITOLO ELABORATO:
**OPERE A MARE
BANCHINE
Impalcato banchina operativa Nord - Concio G - Carpenteria ed armature**

PROGETTAZIONE:



(MANDATARIA)

(MANDANTE)

RESPONSABILE DEL PROCEDIMENTO: