



Autorità Portuale di Augusta

**LAVORI DEL PRIMO STRALCIO E DEL SECONDO STRALCIO
DELLA TERZA FASE DEL PORTO COMMERCIALE DI AUGUSTA
- BANCHINE CONTAINERS -**

IMPRESE:



Condotte S.p.A.

Fondata il 7 aprile 1880

(MANDATARIA)



**PIACENTINI
COSTRUZIONI** spa



Cosedil spa

(MANDANTI)

PROGETTO ESECUTIVO DI FUSIONE ED INTEGRAZIONE DEL I E II STRALCIO

3								
2								
1								
0	081114	PRIMA EMISSIONE				C. CARONIA	D. RIGOGLIOSO	F. GIORDANO
REV.	DATA	EMISSIONE				RED.	VER.	APPR.
	PROGETTO	OPERA	TIPO ELAB.	N° ELAB.	REV.	SCALA: 1:200		
	1073	OM01	W	014	A			

TITOLO ELABORATO:

**OPERE A MARE
BANCHINE**

Quaderno sezioni di computo confinamento colmata testata provvisoria

PROGETTAZIONE:



(MANDATARIA)



SIGMA INGEGNERIA s.r.l.
Via della Libertà, 201/A
90143 PALERMO
Tel. 091/6254742 - Fax 091/307909
C.F. e P.IVA 02639310626
e-mail: sigmaingari@gmail.com



(MANDANTE)

RESPONSABILE DEL PROCEDIMENTO:
Geom. Venerando Toscano

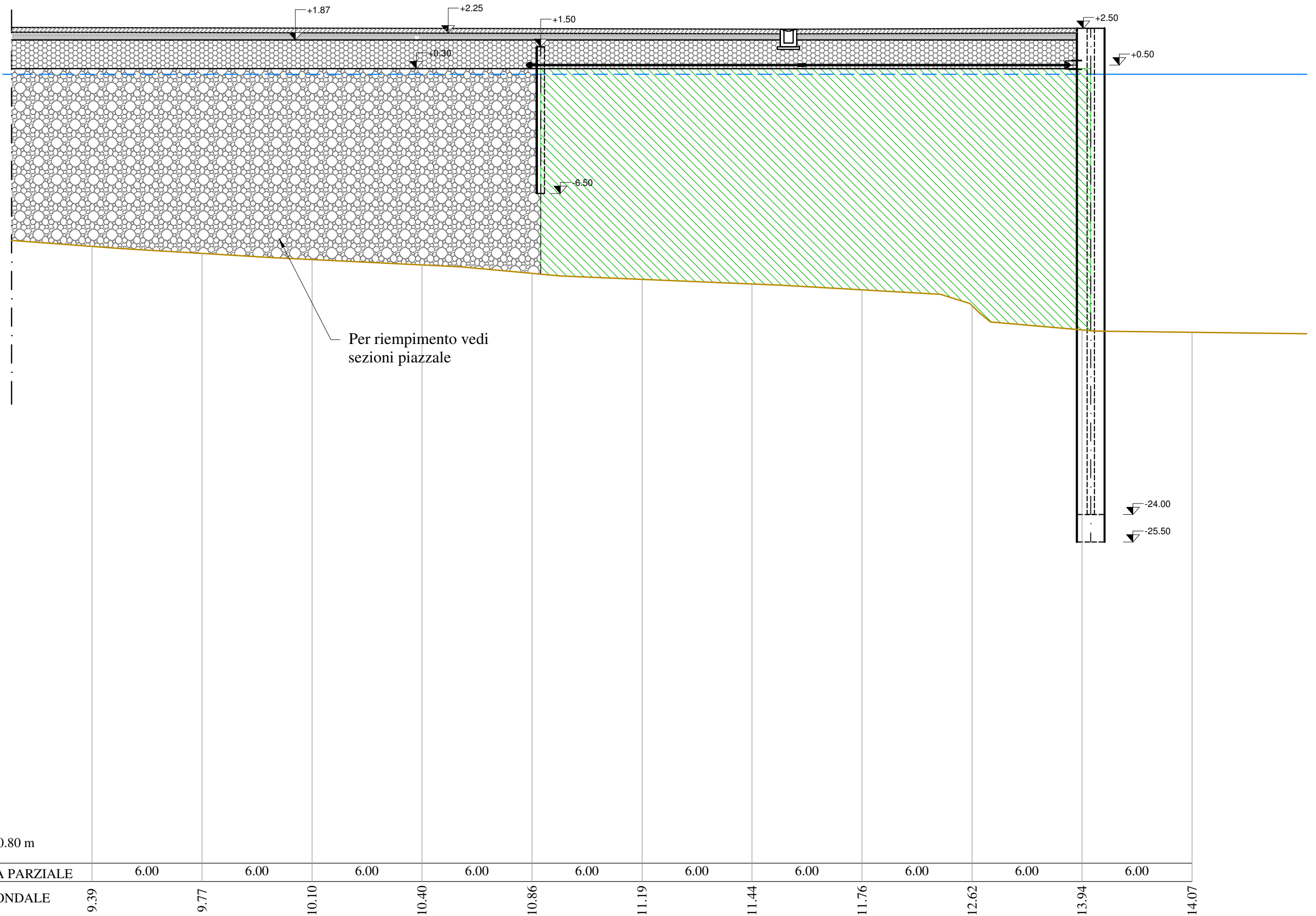
SEZIONE 17

SCALA 1:200



Riempimento testata provvisoria con materiale di cava

367,75 m²

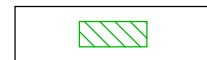


Per riempimento vedi
sezioni piazzale

PROGR. 310.80 m

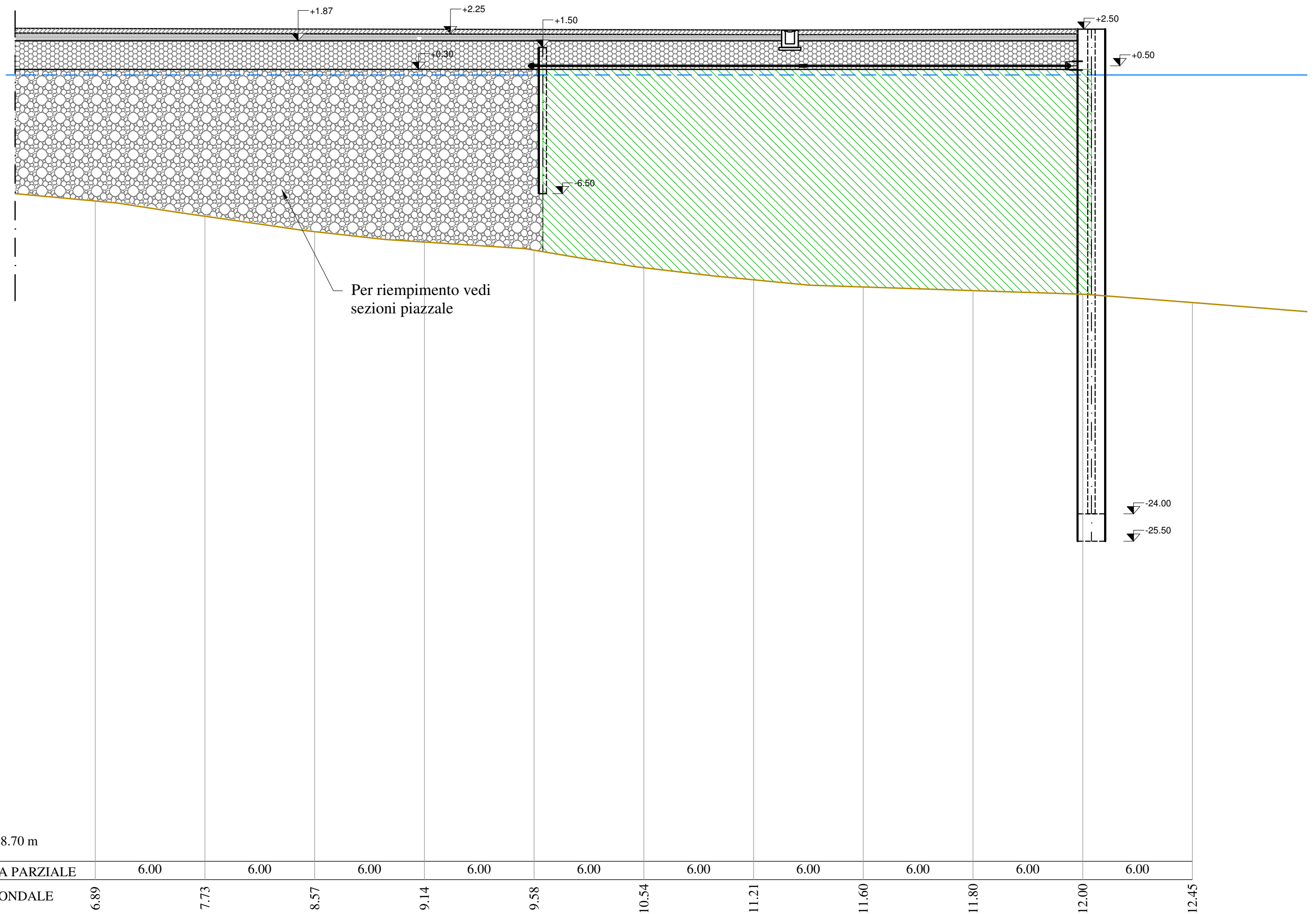
SEZIONE 18

SCALA 1:200



Riempimento testata provvisoria con materiale di cava

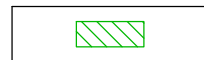
346,20 m²



PROGR. 328.70 m

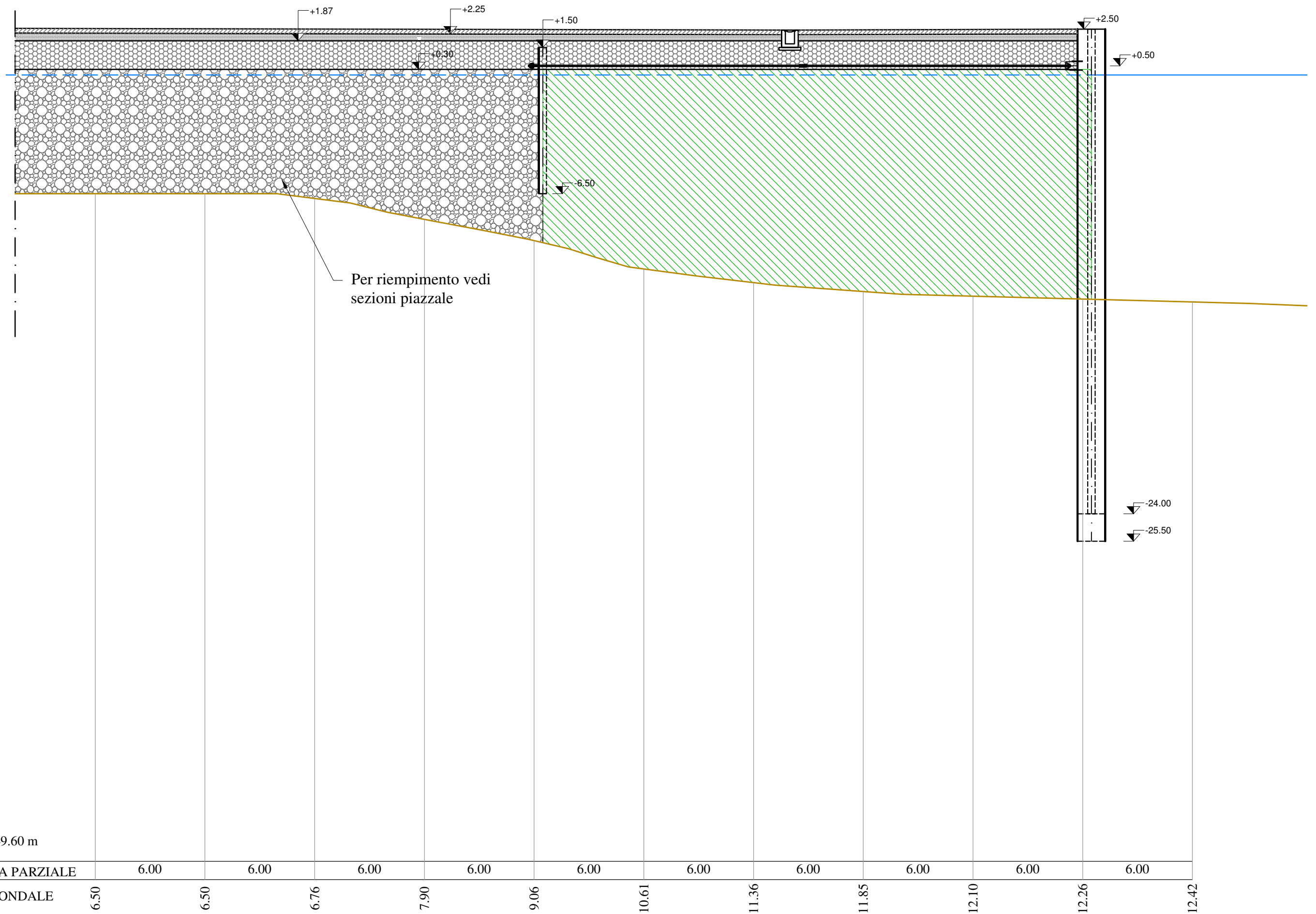
SEZIONE 19

SCALA 1:200



Riempimento testata provvisoria con materiale di cava

350,50 m²



PROGR. 349.60 m

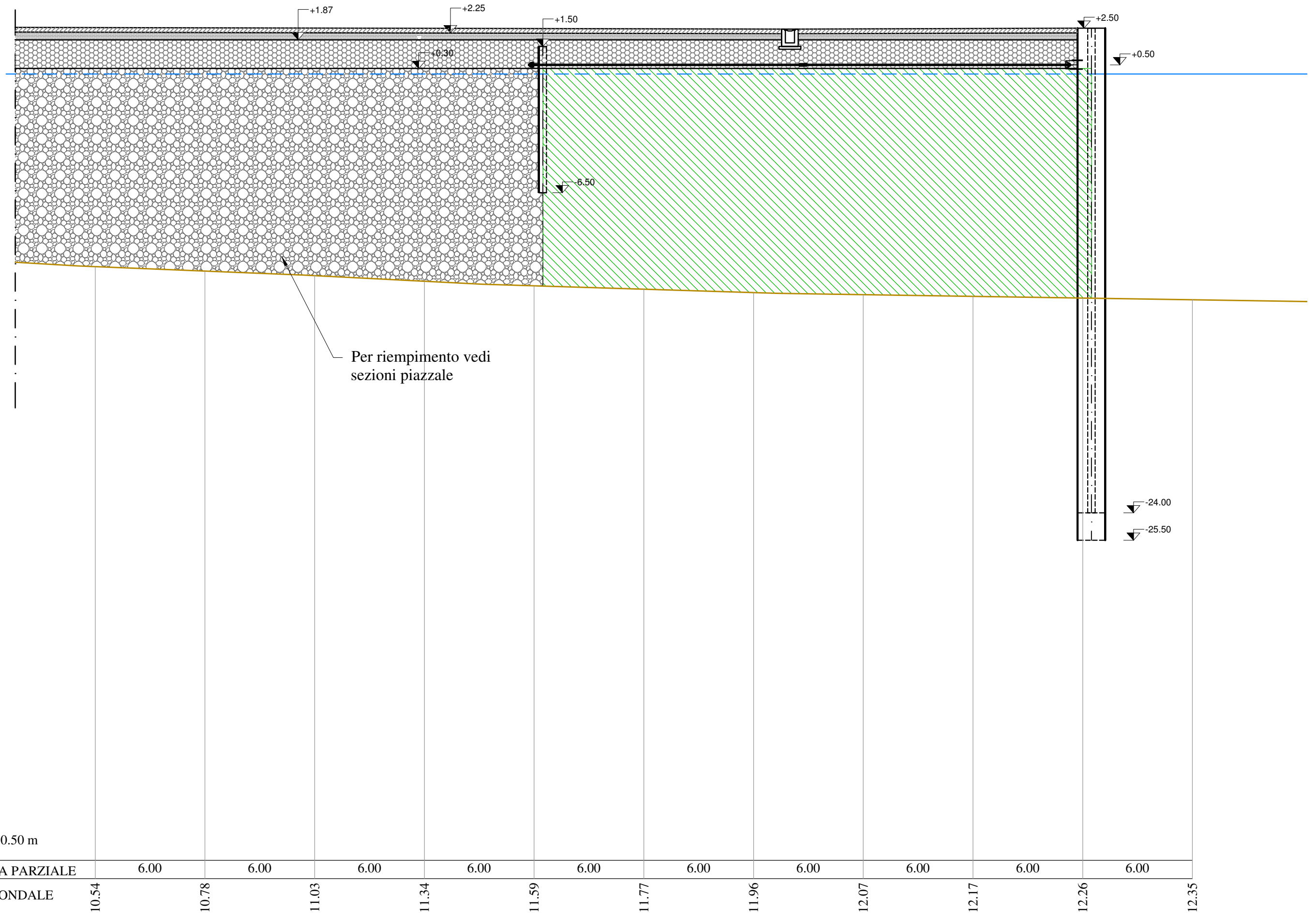
SEZIONE 20

SCALA 1:200



Riempimento testata provvisoria con materiale di cava

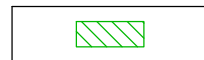
368,70 m²



PROGR. 370.50 m

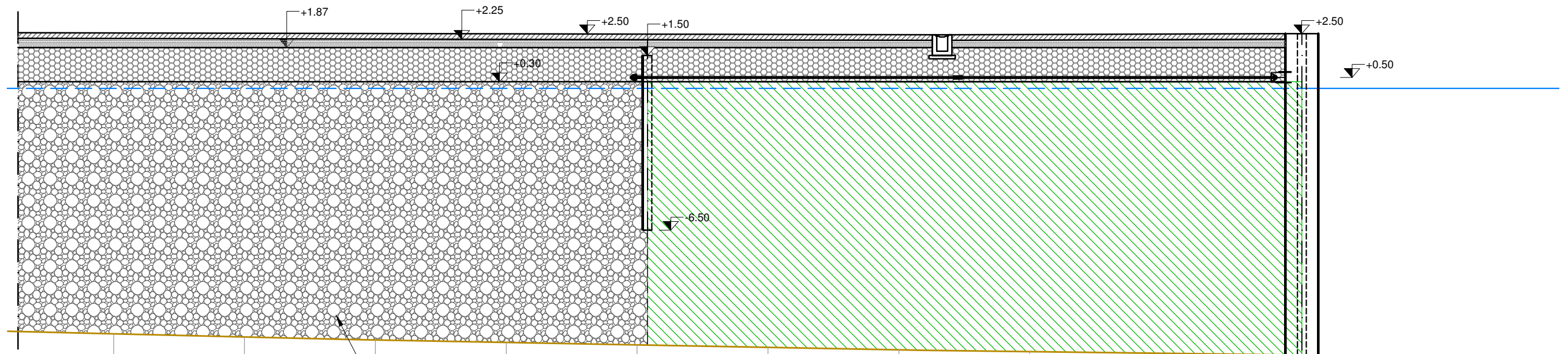
SEZIONE 21

SCALA 1:200



Riempimento testata provvisoria con materiale di cava

369,35 m²



Per riempimento vedi
sezioni piazzale

PROGR. 391.40 m

DISTANZA PARZIALE	6.00	6.00	6.00	6.00	6.00	6.00	6.00	6.00	6.00	6.00	6.00	6.00	6.00
QUOTA FONDALE	11.24	11.39	11.53	11.64	11.75	11.87	11.98	12.06	12.13	12.21	12.28		

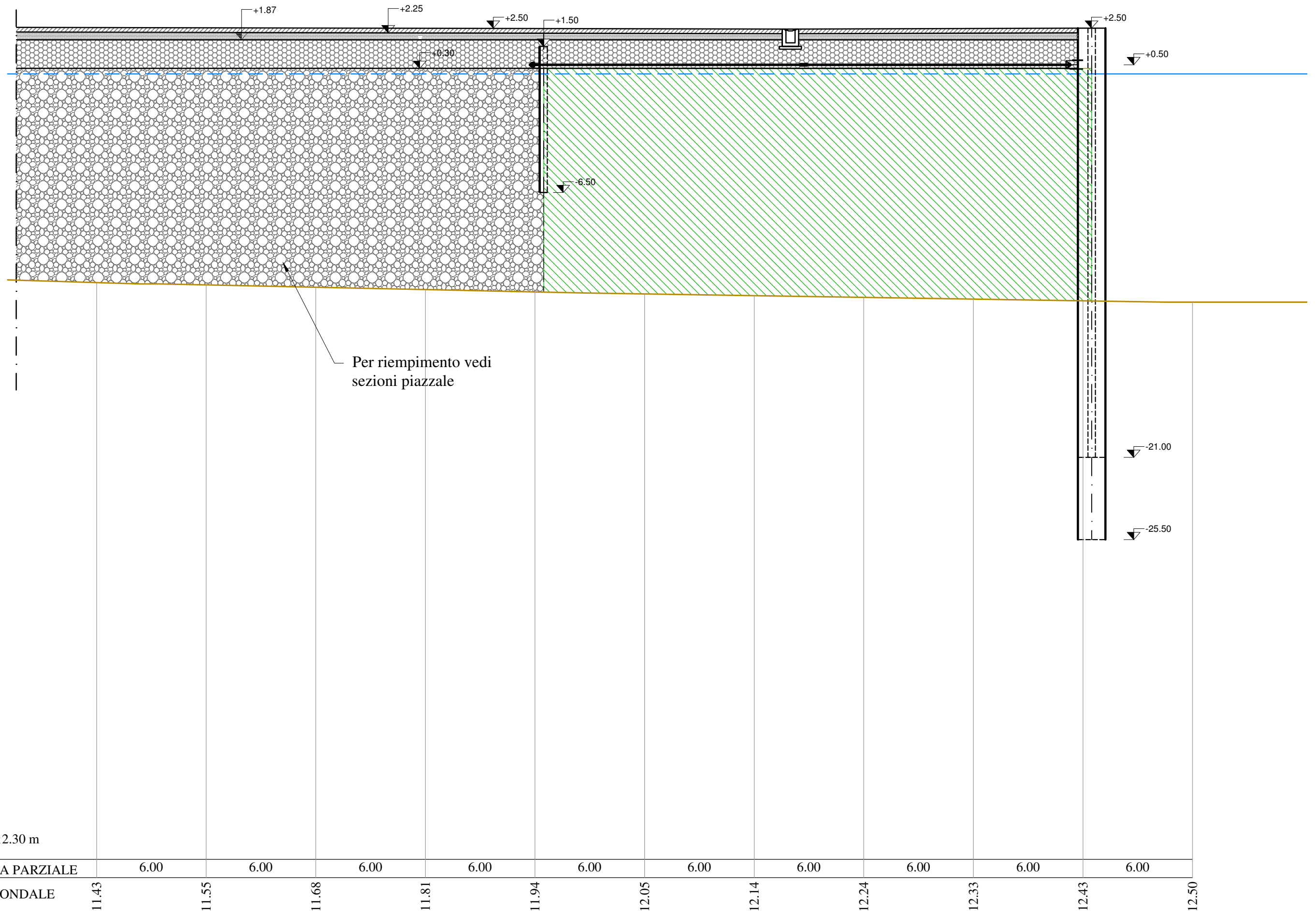
SEZIONE 22

SCALA 1:200



Riempimento testata provvisoria con materiale di cava

375,00 m²



PROGR. 412.30 m

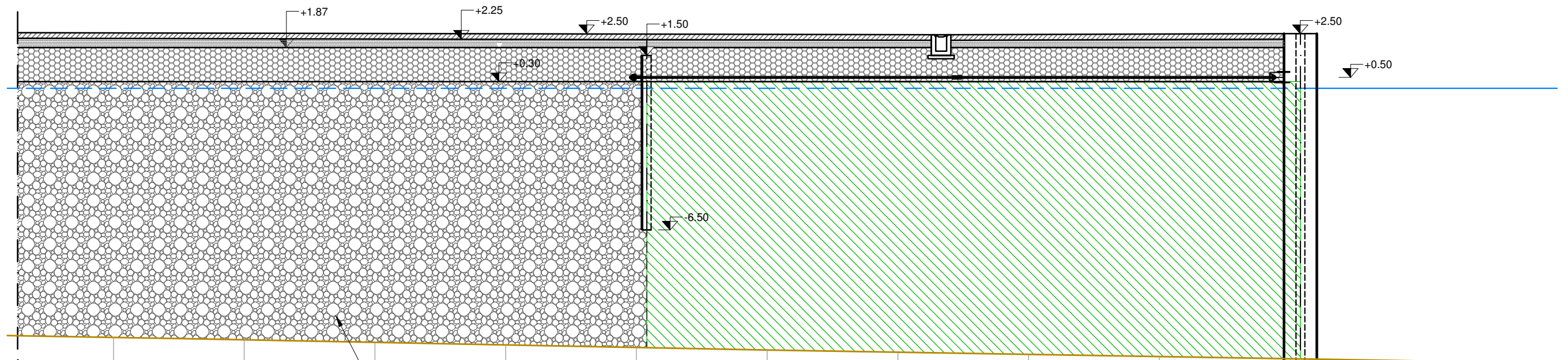
SEZIONE 23

SCALA 1:200



Riempimento testata provvisoria con materiale di cava

373,75 m²



Per riempimento vedi
sezioni piazzale

+0.50
-21.00
-25.50

PROGR. 433.20 m

DISTANZA PARZIALE	6.00	6.00	6.00	6.00	6.00	6.00	6.00	6.00	6.00	6.00	6.00	6.00	6.00	6.00
QUOTA FONDALE	11.43	11.53	11.65	11.77	11.89	12.00	12.10	12.20	12.30	12.40	12.50			

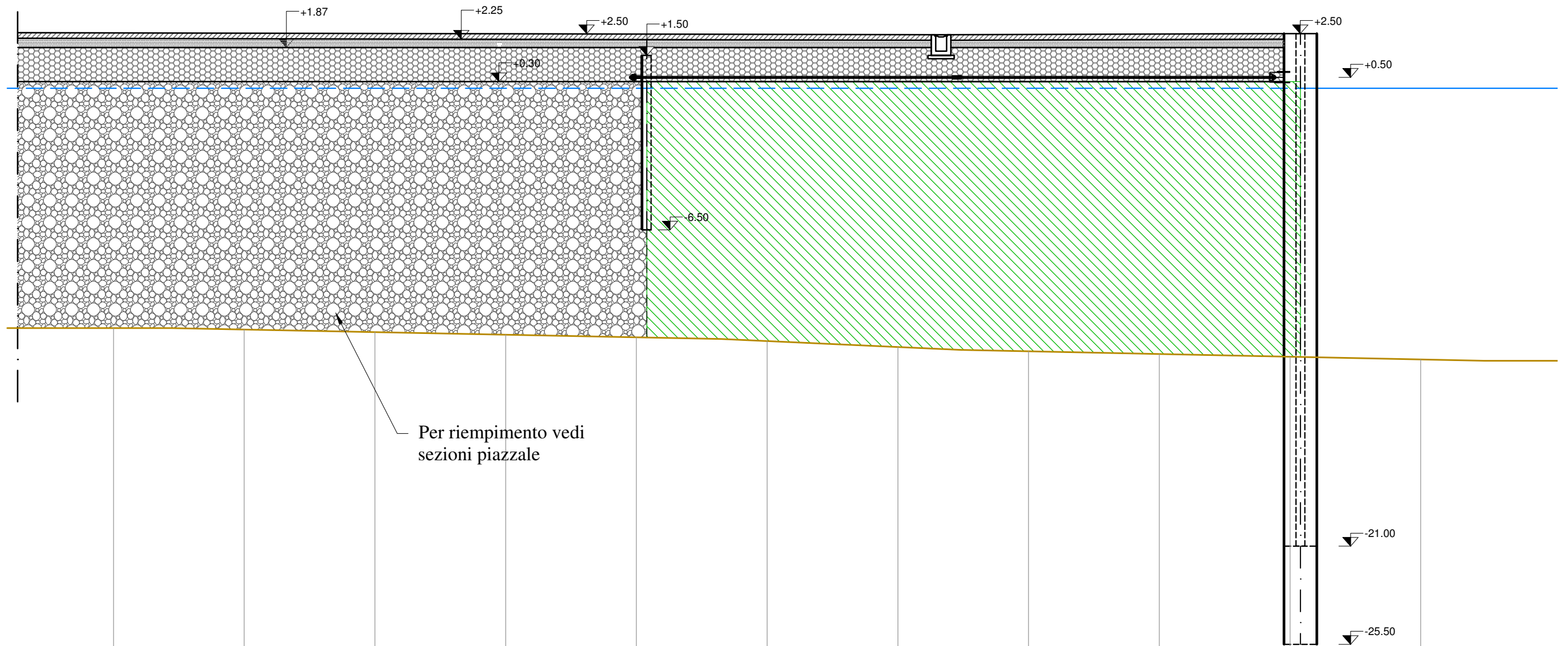
SEZIONE 24

SCALA 1:200



Riempimento testata provvisoria con materiale di cava

366,95 m²



Per riempimento vedi
sezioni piazzale

PROGR. 454.10 m

DISTANZA PARZIALE	6.00	6.00	6.00	6.00	6.00	6.00	6.00	6.00	6.00	6.00	6.00	6.00	6.00	6.00
QUOTA FONDALE	11.00	11.07	11.19	11.30	11.42	11.60	11.87	12.06	12.19	12.31	12.44			