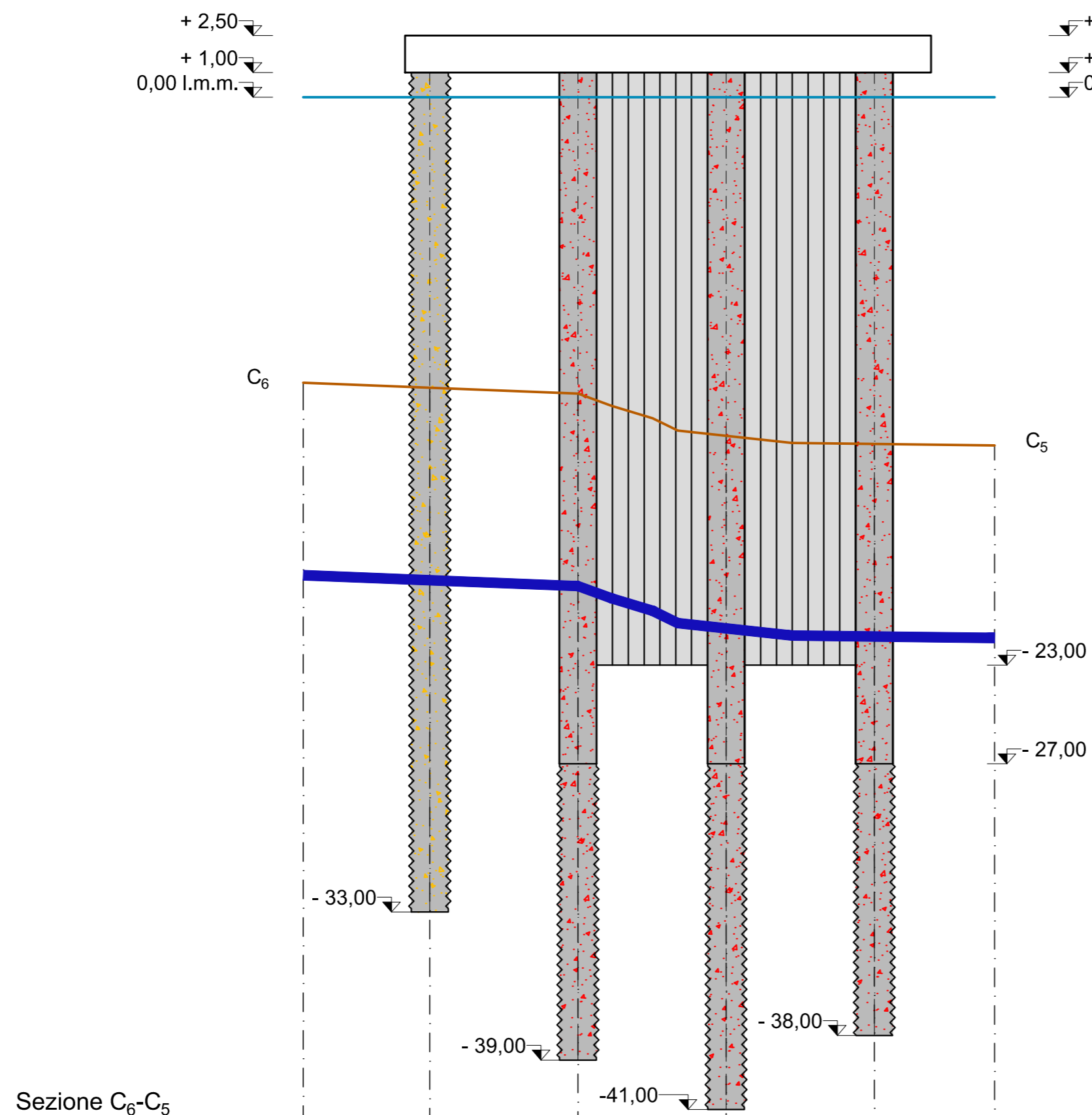
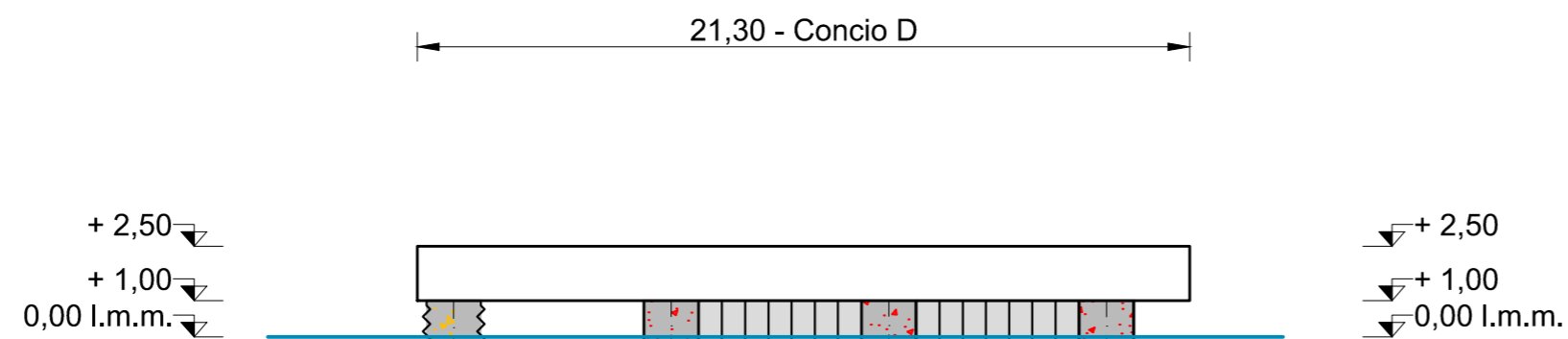


Palancola tipo Larssen 716	14	24,00	-
Descrizione elemento	n.	L [m]	i [m]



Sezione C₆-C₅

	200	200				
	-45,00					
Distanze progressive	0,00	6,00	12,00	18,00		
Distanze parziali		6,00	6,00	6,00		
Quote fondale	-11,56	-11,76	-12,03	-13,71	-14,04	-14,10
Numero palo	PT 79	PI 81	PI 41	PI 40		



Autorità Portuale di Augusta

LAVORI DEL PRIMO STRALCIO E DEL SECONDO STRALCIO DELLA TERZA FASE DEL PORTO COMMERCIALE DI AUGUSTA - BANCHINE CONTAINERS -

IMPRESE:



Condotte s.p.a.
Fondata il 7 aprile 1880



(MANDATARIA)

(MANDANTI)

PROGETTO ESECUTIVO DI FUSIONE ED INTEGRAZIONE DEL I E II STRALCIO

3						
2						
1						
0	08/11/14	PRIMA EMISSIONE		C. CARONIA	D. RIGGIOSO	F. GIORDANO

REV.	DATA	EMISSIONE	RED.	VER.	APPR.
	PROGETTO	OPERA	TIPO ELAB.	N° ELAB.	REV.
	1 0 7 3	O M 0 1	Z	0 0 5	A

SCALA: 1:200

TITOLO ELABORATO:

OPERE A MARE

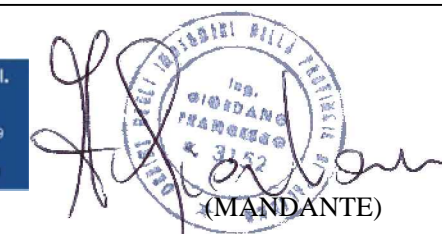
BANCHINE

Banchina operativa sud - Sezione longitudinale C6-C5

PROGETTAZIONE:



(MANDATARIA)



(MANDANTE)

RESPONSABILE DEL PROCEDIMENTO:
Geom. Venerando Toscano