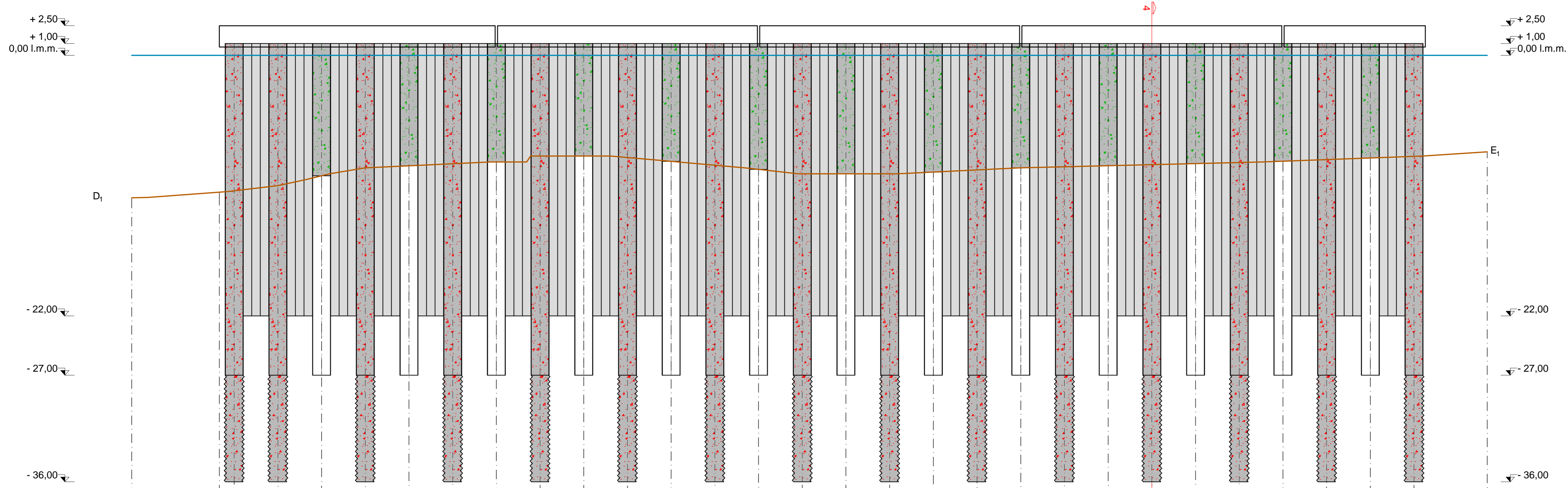
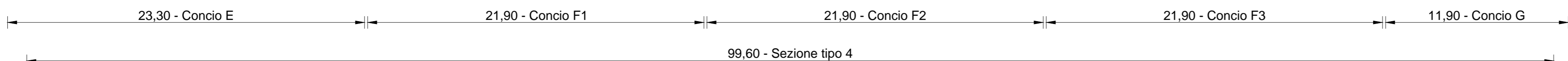


Palo riempito con cls R _{ck} 20 fino a quota fondale	3	Variabile	7,3750	3	Variabile	7,3750	3	Variabile	7,3750	3	Variabile	7,3750	1	9,70	-
Palo in c.a. trivellato Ø 1500 incamiciato	3	37,00	7,3750	3	37,00	7,3750	3	37,00	7,3750	3	37,00	7,3750	2	37,00	7,3750
Gargame tipo C9	10	23,00	-	12	23,00	-	12	23,00	-	12	23,00	-	6	23,00	-
Tubo in acciaio (S460MH) - D _e =1542 mm s=12,5 mm	6	28,00	3,6875	6	28,00	3,6875	6	28,00	3,6875	6	28,00	3,6875	3	28,00	3,6875
Palancola tipo Larssen 716	18	23,00	-	18	23,00	-	18	23,00	-	18	23,00	-	9	23,00	-
Descrizione elemento	n.	L [m]	i [m]	n.	L [m]	i [m]	n.	L [m]	i [m]	n.	L [m]	i [m]	n.	L [m]	i [m]



Sezione D₁-E₁

Distanze progressive	0,00	1,25	4,94	8,62	12,31	16,00	19,69	23,38	27,06	30,75	34,44	38,13	41,81	45,50	49,19	52,88	56,56	60,25	63,94	67,63	71,31	75,00	78,69	82,38	86,06	89,75	93,44	97,13	100,81	
Distanze parziali		1,25	3,69	3,69	3,69	3,69	3,69	3,69	3,69	3,69	3,69	3,69	3,69	3,69	3,69	3,69	3,69	3,69	3,69	3,69	3,69	3,69	3,69	3,69	3,69	3,69	3,69	3,69		
Quote fondale	-12,03	-11,55	-11,43	-11,00	-10,17	-9,50	-9,32	-9,15	-9,00	-8,50	-8,50	-8,62	-8,94	-9,27	-9,62	-10,00	-10,00	-10,00	-9,85	-9,67	-9,49	-9,40	-9,31	-9,22	-9,13	-9,05	-8,93	-8,80	-8,66	-8,52
Numero palo		PIA 4	PIB 1	PRB 1	PIB 2	PRB 2	PIB 3	PRB 3	PIB 4	PRB 4	PIB 5	PRB 5	PIB 6	PRB 6	PIB 7	PRB 7	PIB 8	PRB 8	PIB 9	PRB 9	PIB 10	PRB 10	PIB 11	PRB 11	PIB 12	PRB 12	PIB 13	PRB 13	PIB 14	



Autorità Portuale di Augusta

LAVORI DEL PRIMO STRALCIO E DEL SECONDO STRALCIO DELLA TERZA FASE DEL PORTO COMMERCIALE DI AUGUSTA - BANCHINE CONTAINERS -

IMPRESE:

Condotte s.p.a.
Fondata il 7 aprile 1880
 (MANDATARIA)

PIACENTINI COSTRUZIONI
 (MANDANTI)

Cosedil spa
 (MANDANTI)

PROGETTO ESECUTIVO DI FUSIONE ED INTEGRAZIONE DEL I E II STRALCIO

3	□□□□					
2	□□□□					
1	□□□□					
0	081114	PRIMA EMISSIONE		C. CARONIA	D. RIGGIOSO	F. GIORDANO
REV.	DATA	EMISSIONE		RED.	VER.	APPR.
1	073	OM01	Z	006	A	SCALA: 1:200

TITOLO ELABORATO:
OPERE A MARE
BANCHINE
Banchina operativa sud - Sezione longitudinale D1-E1

PROGETTAZIONE:

INGO
 (MANDATARIA)

SIGMA INGEGNERIA s.r.l.
 Via della Libertà, 20/A
 00143 ROMA (RM)
 Tel. 06/5241422 - Fax 06/5241423
 C.F. e P. IVA 0203160292
 e-mail: sigmaing@sigmail.com
 (MANDANTE)

RESPONSABILE DEL PROCEDIMENTO:
Geom. Venerando Toscano