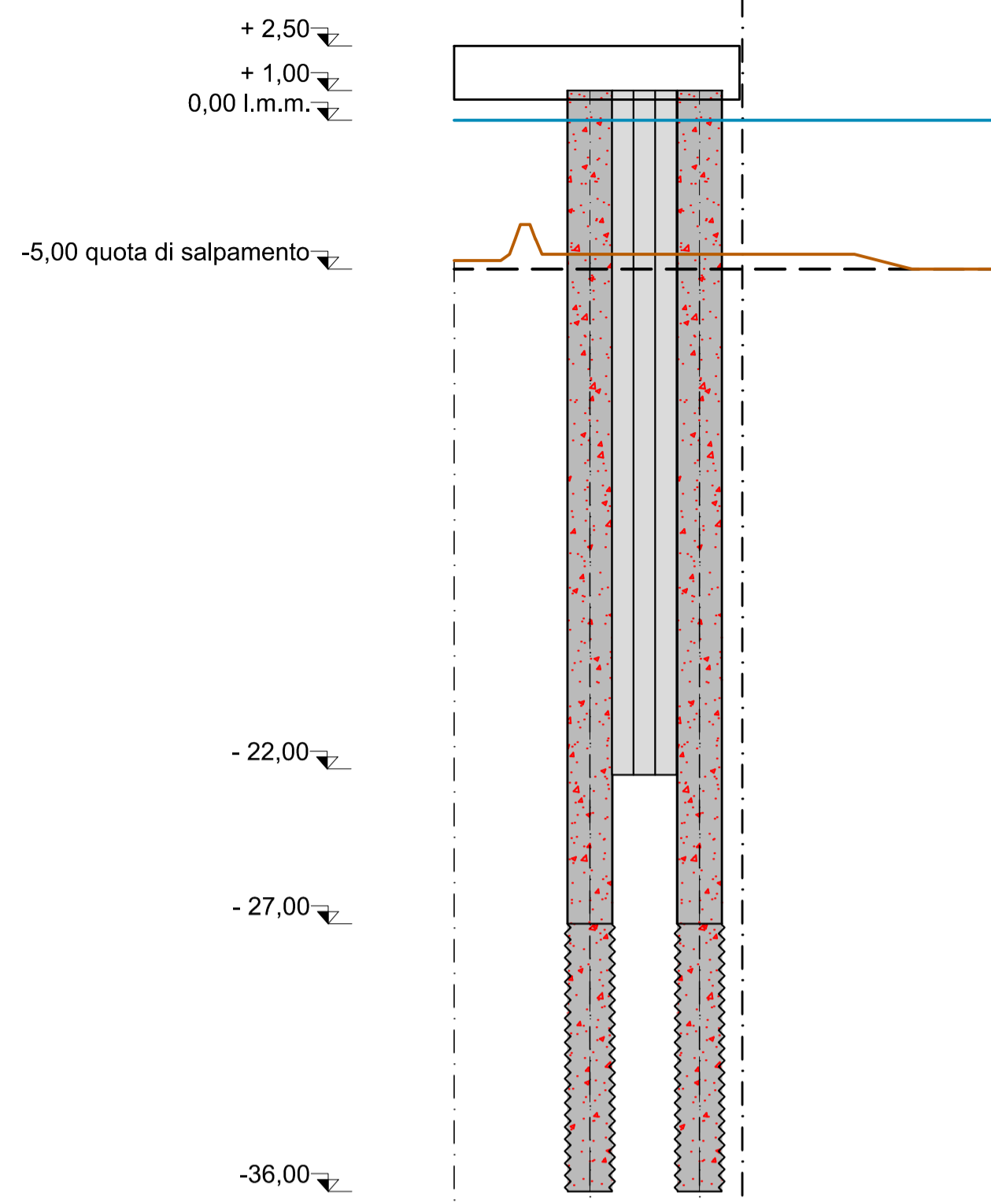


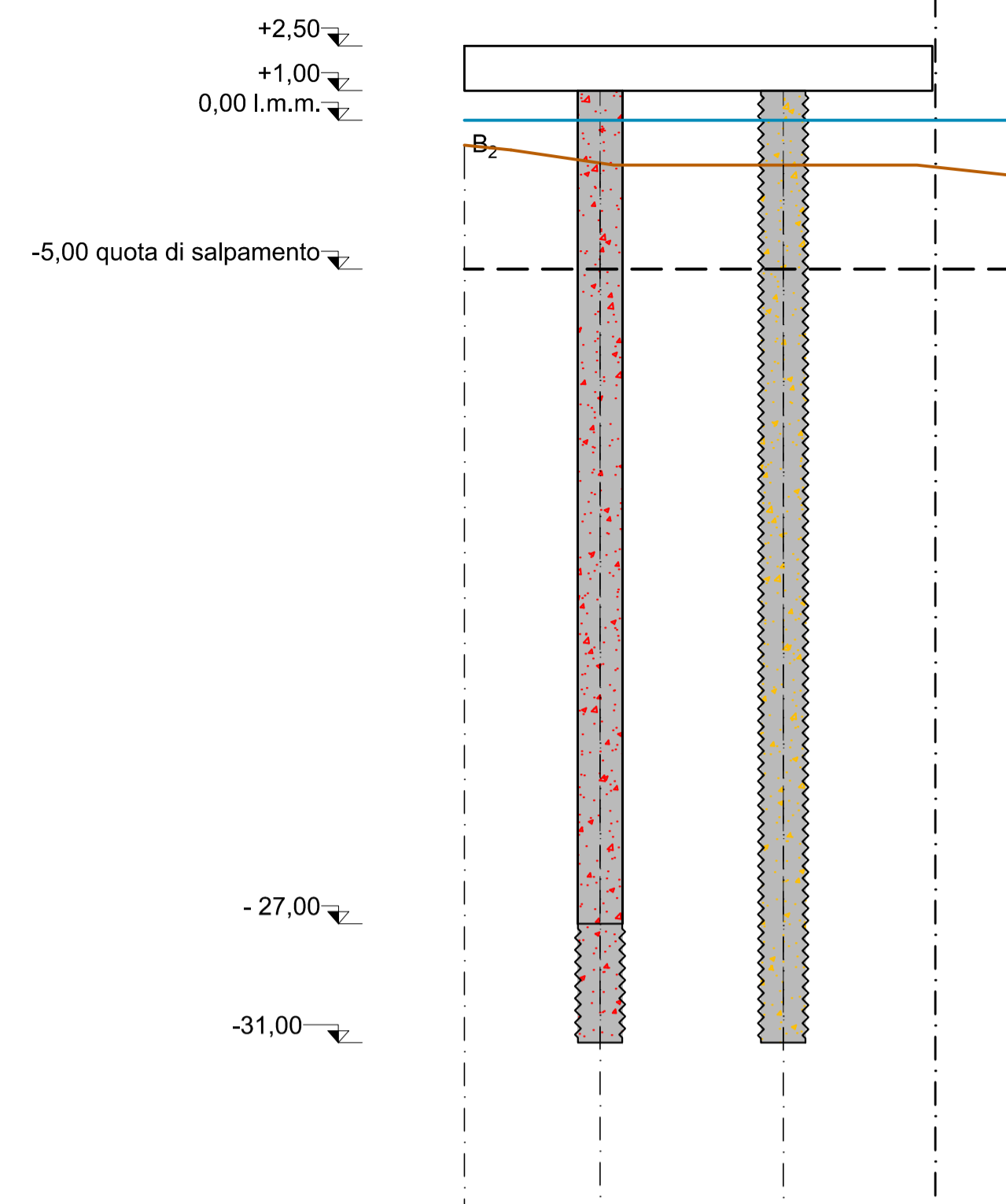
Asse giunto tra concio Tipo A e B



Sezione B₁-A₁

Distanze progressive	0.00	4.56	8.25	
Distanze parziali		3.69		
Quote fondale	-4.71	-4.50	-4.50	-5.00
Numero palo		PI 82	PI 83	

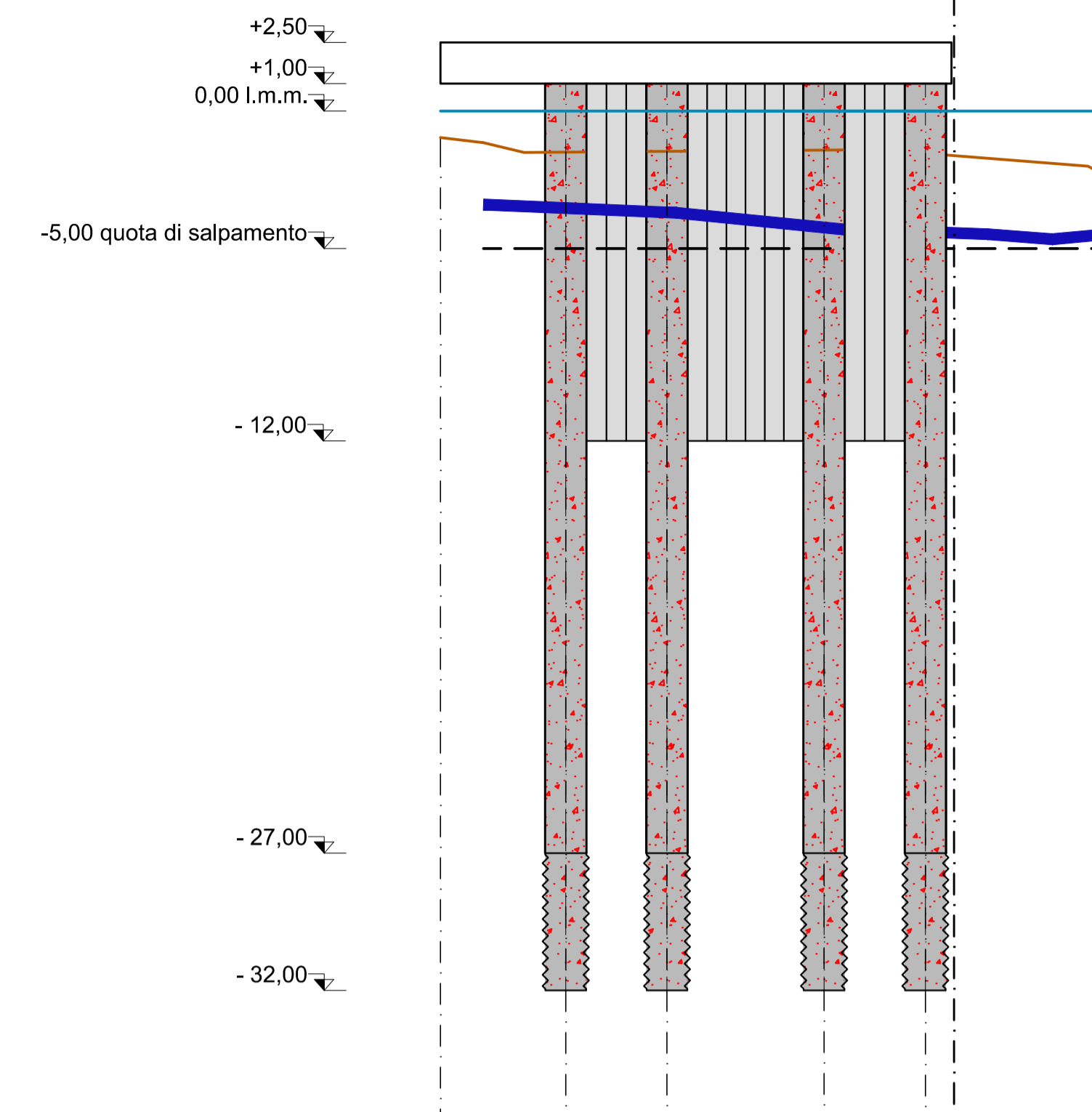
Asse giunto tra concio Tipo A e B



Sezione B₂-A₂

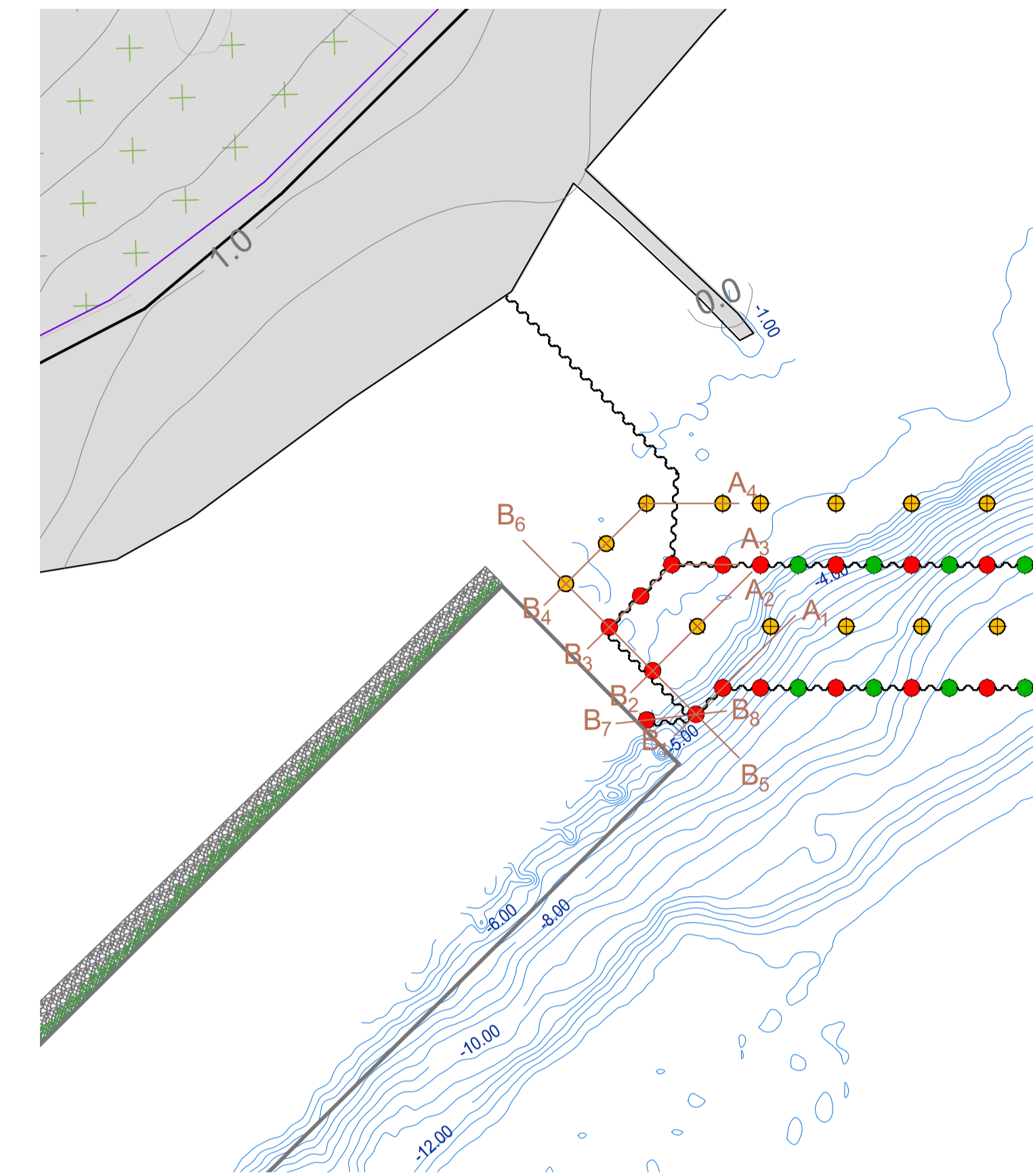
Distanze progressive	0.00	4.56	10.72	
Distanze parziali		6.16		
Quote fondale	-0.83	-1.43	-1.50	-1.83
Numero palo		PI 84	PT 80	

Asse giunto tra concio Tipo A e B

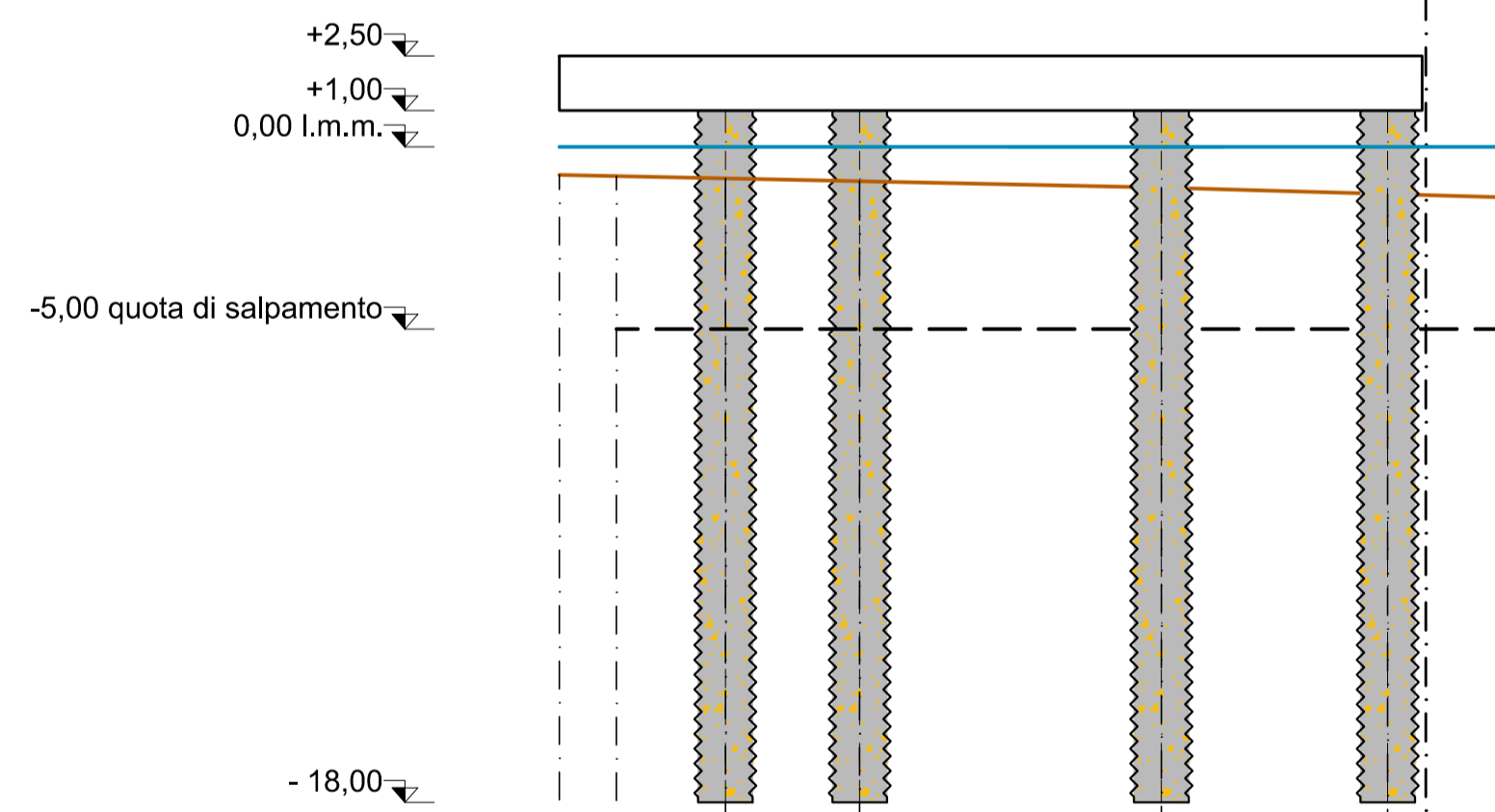


Sezione B₃-A₃

Distanze progressive	0.00	4.56	8.25	13.97	17.65
Distanze parziali		4.56	3.69	5.72	3.69
Quote fondale	-0.96	-1.49	-1.46	-1.42	-1.54
Numero palo		PI 85	PI 86	PI 87	PI 88

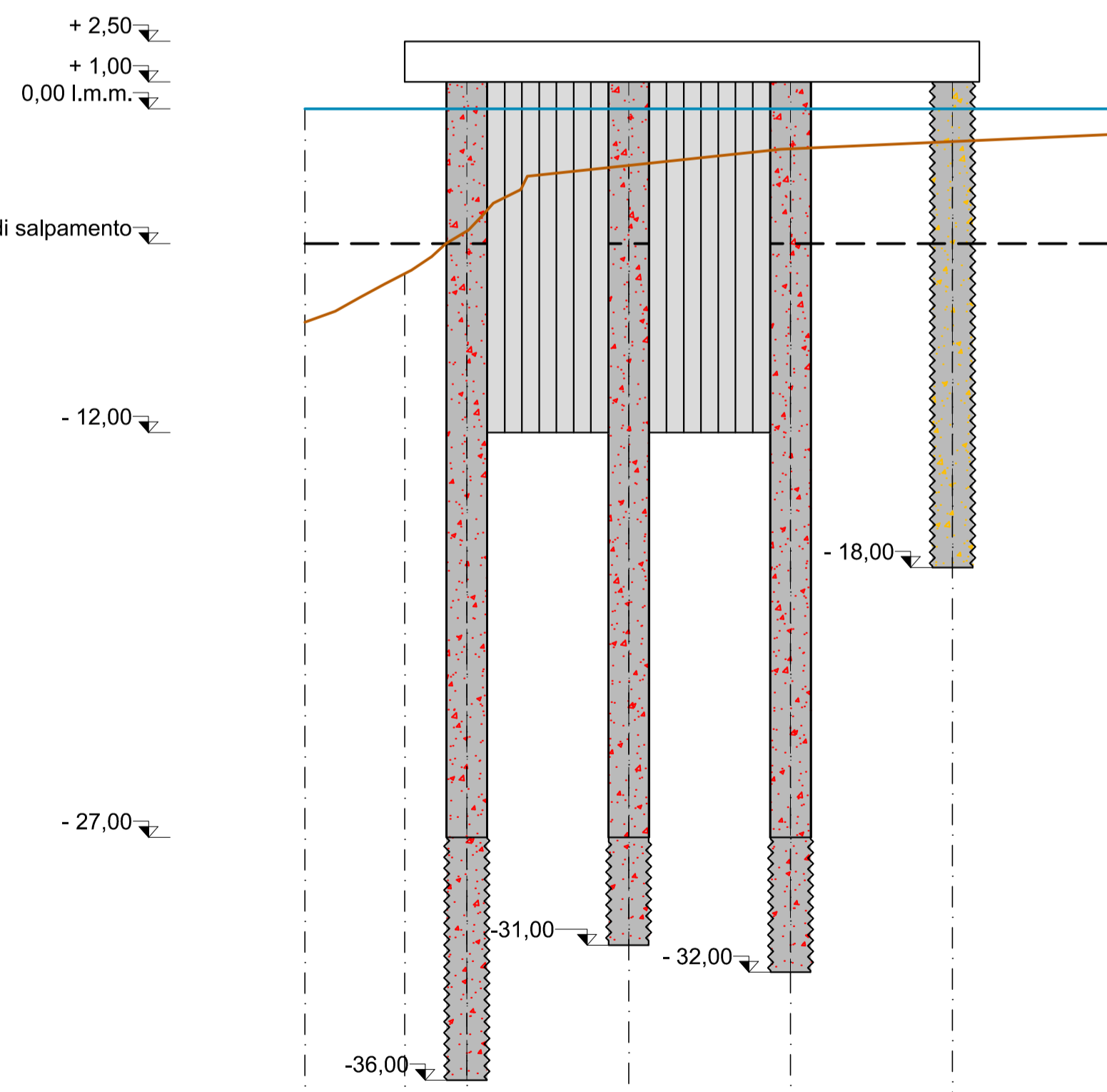


Asse giunto tra concio Tipo A e B



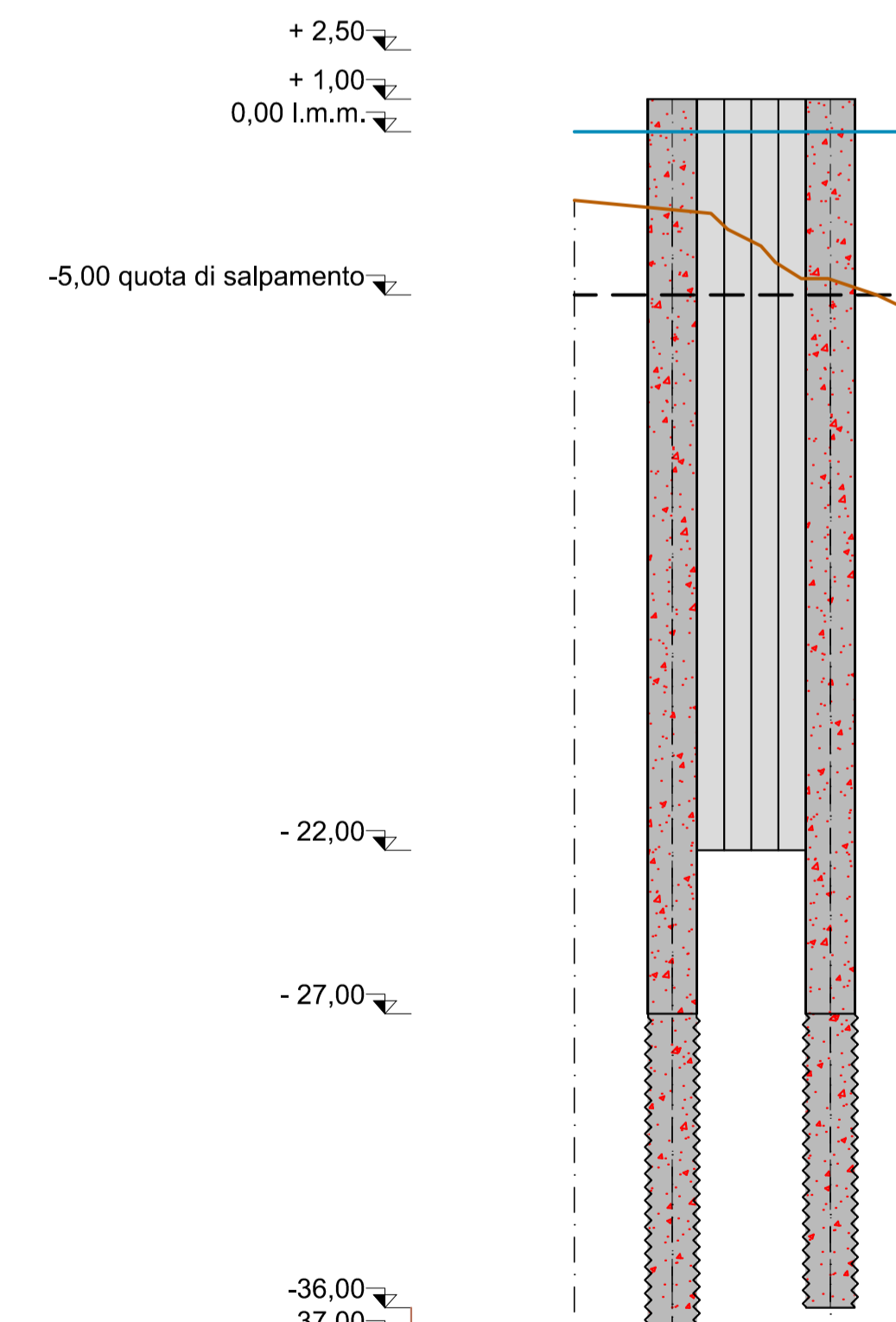
Sezione B₄-A₄

Distanze progressive	0.00	4.56	8.25	16.53	22.75
Distanze parziali		3.69		8.28	6.22
Quote fondale	-4.77	-0.86	-0.94	-1.12	-1.29
Numero palo		PT 81	PT 82	PT 83	PT 84



Sezione B₅-B₆

Distanze progressive	0.00	2.30	8.30	14.30	20.30
Distanze parziali		2.30	6.00	6.00	6.00
Quote fondale	-7.91	-6.11	-4.53	-2.10	-1.48
Numero palo		PI 82	PI 84	PI 85	PT 81



Sezione B₇-B₈

Distanze progressive	0.00	3.00	7.84
Distanze parziali		4.84	
Quote fondale	-2.11	-2.39	-4.52
Numero palo		PI 89	PI 82



LAVORI DEL PRIMO STRALCIO E DEL SECONDO STRALCIO DELLA TERZA FASE DEL PORTO COMMERCIALE DI AUGUSTA - BANCHINE CONTAINER -

IMPRESSE:
Condotte s.p.a. **PIACENTINI COSTRUZIONI** **Cosedil spa**
 (MANDATARIA) (MANDANTI)

PROGETTO ESECUTIVO DI FUSIONE ED INTEGRAZIONE DEL I E II STRALCIO

3				
2				
1	0810715	PRIMA REVISIONE		C. CARONIA D. RIGGILOSCI F. GIORDANO
0	0811114	PRIMA EMISSIONE		C. CARONIA D. RIGGILOSCI F. GIORDANO
REV.	DATA	EMISSIONE	N° ELAB.	RED. VER. APPR.

PROGETTO	OPERA	TIPO ELAB.	N° ELAB.	REV.	SCALA:
1073	OM01	Z	024	B	1:200

TITOLO ELABORATO:
OPERE A MARE
BANCHINE
 Racordo Banchina esistente - Sezioni longitudinali

PROGETTAZIONE:
INGO **SIGMA INGEGNERIA s.r.l.**
 (MANDATARIA) (MANDANTE)

RESPONSABILE DEL PROCEDIMENTO: