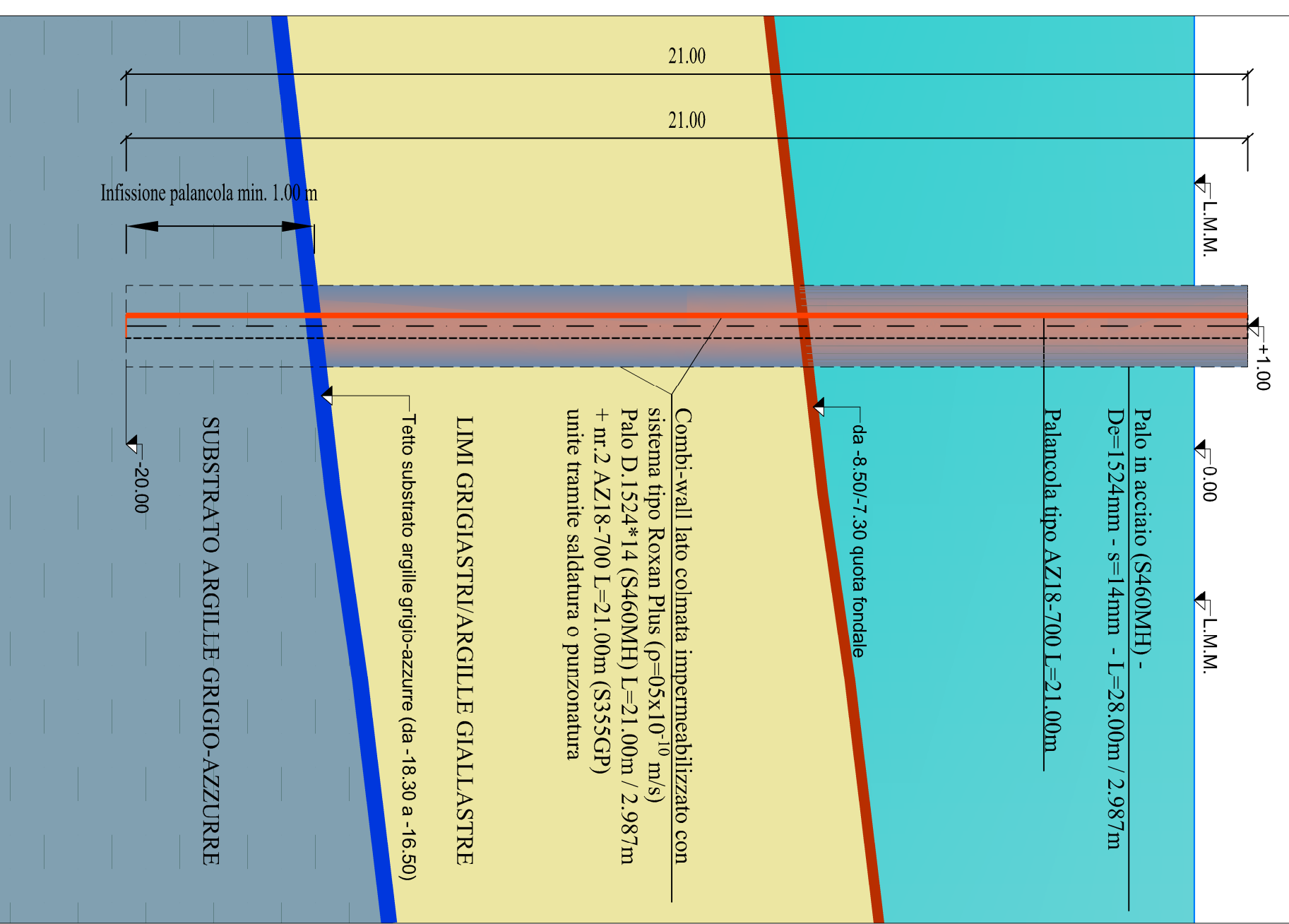
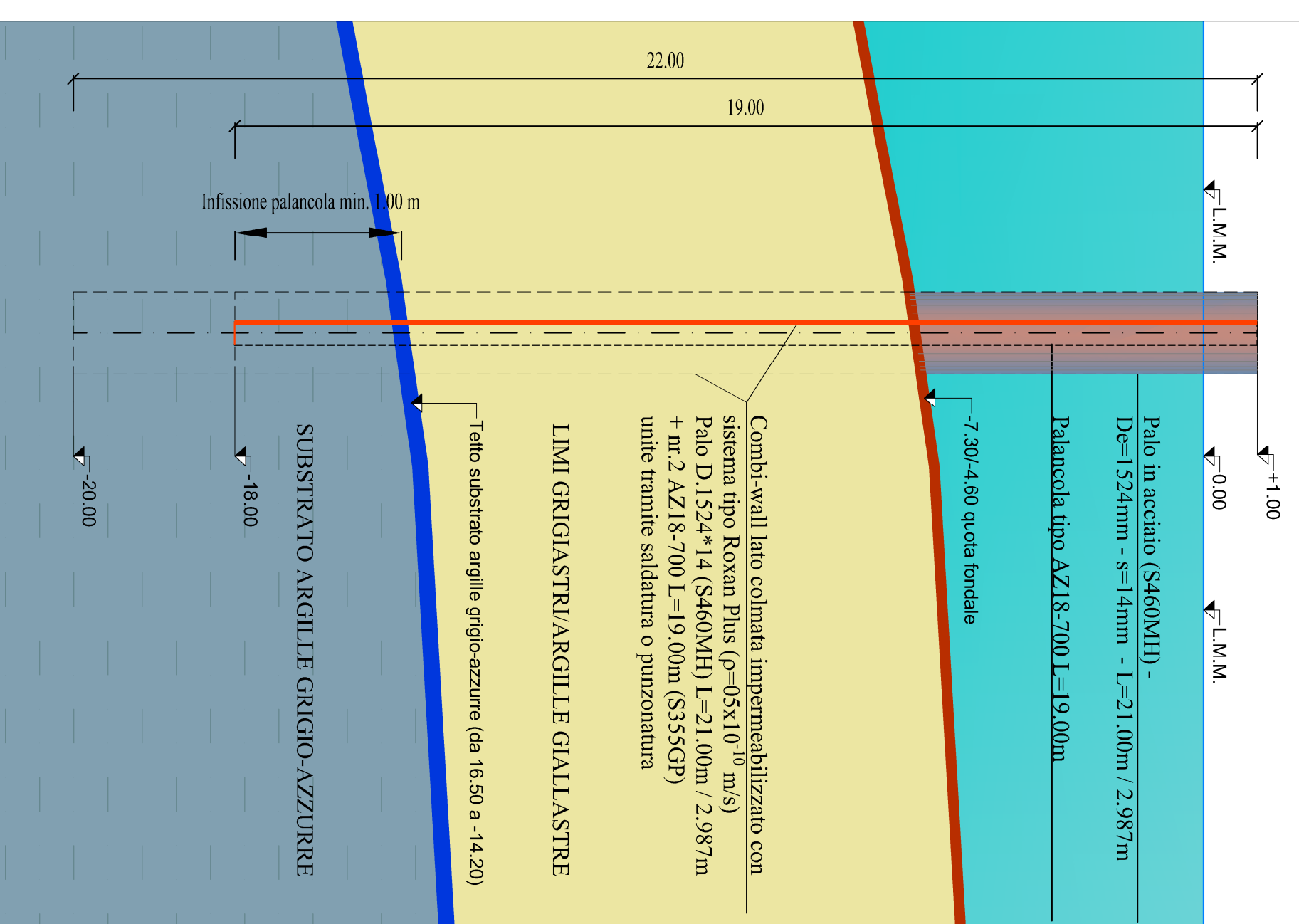


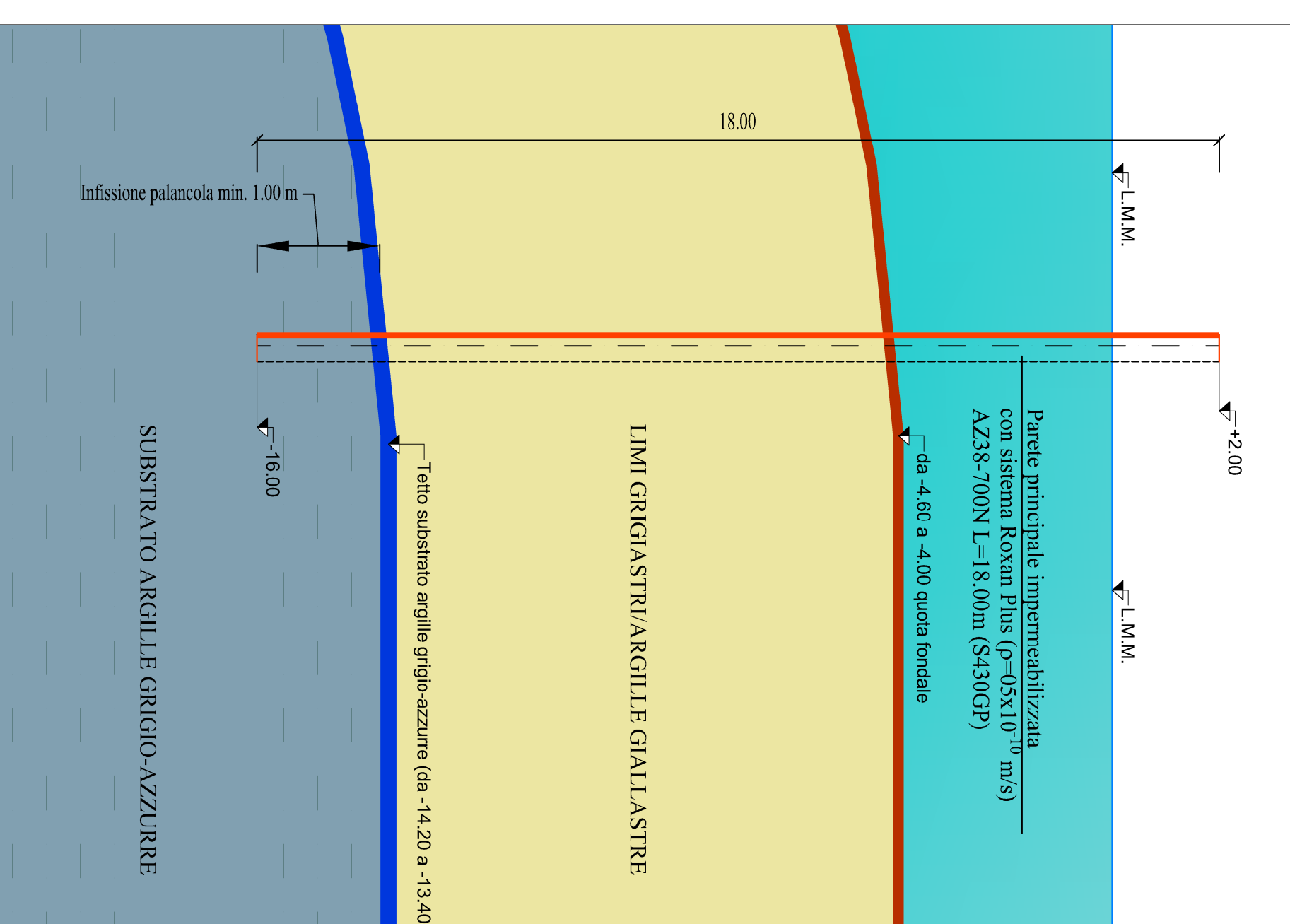
PALANCOLATO IMPERMEABILE CASSA DI COLMATA
CONFINAMENTO LATO MARE - SEZIONE TIPO 6 - TRATTO E7-4
SCALA 1:100



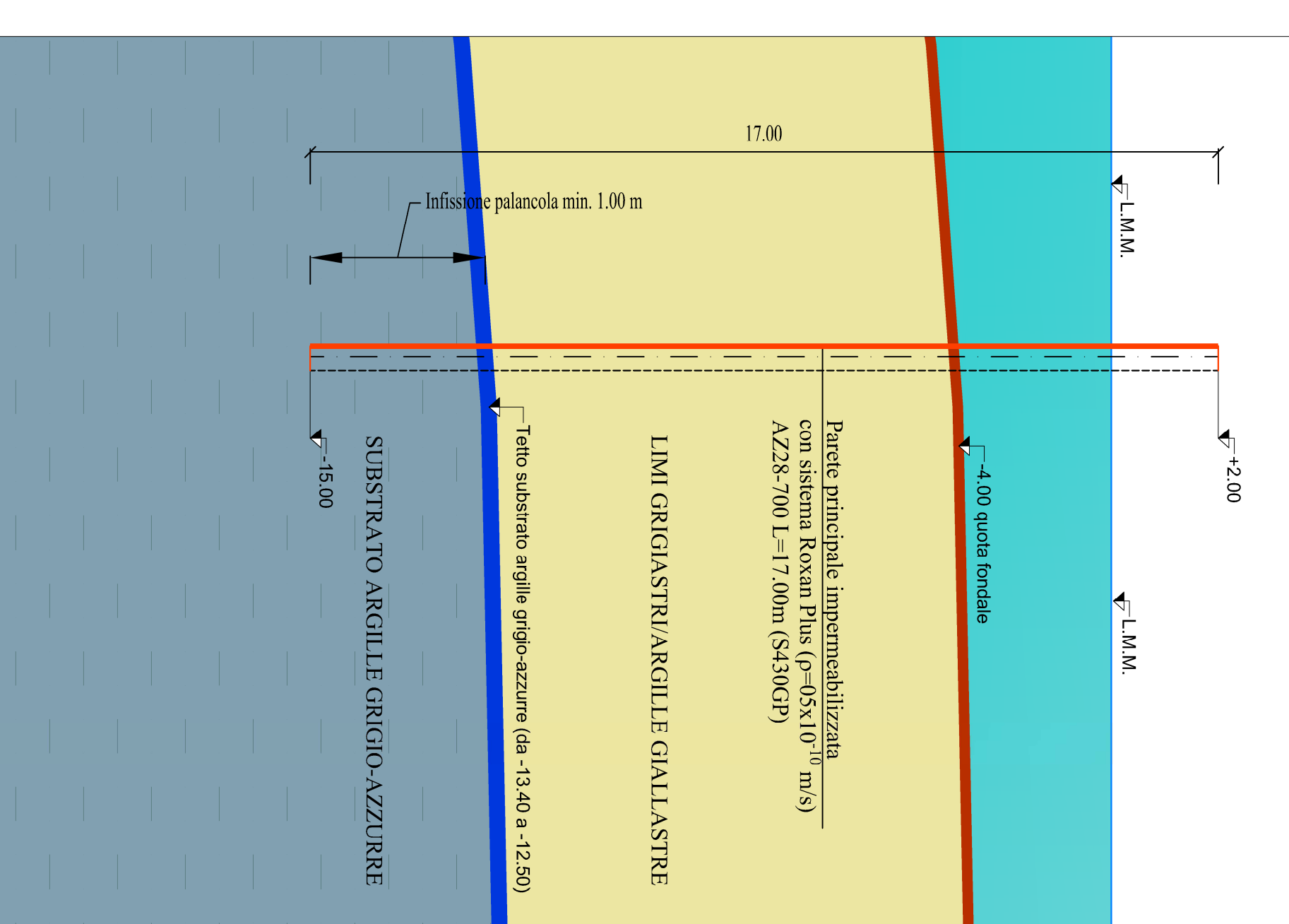
PALANCOLATO IMPERMEABILE CASSA DI COLMATA
CONFINAMENTO LATO MARE - SEZIONE TIPO 7 - TRATTO 4-18
SCALA 1:100



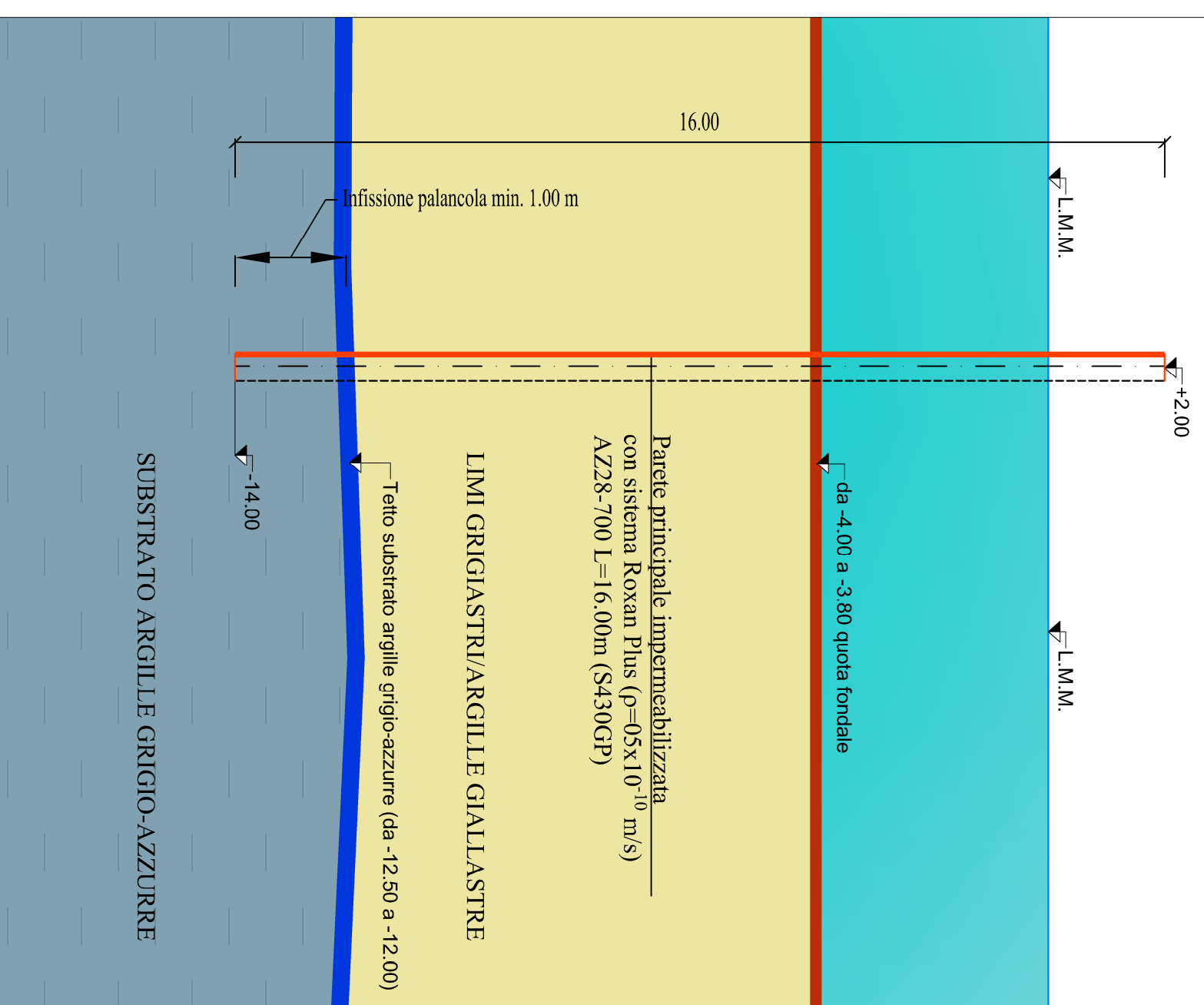
CONFINAMENTO LATO MARE - SEZIONE TIPO 8 - TRATTO E8-E11
PALANCOLATO IMPERMEABILE CASSA DI COLMATA
SCALA 1:100



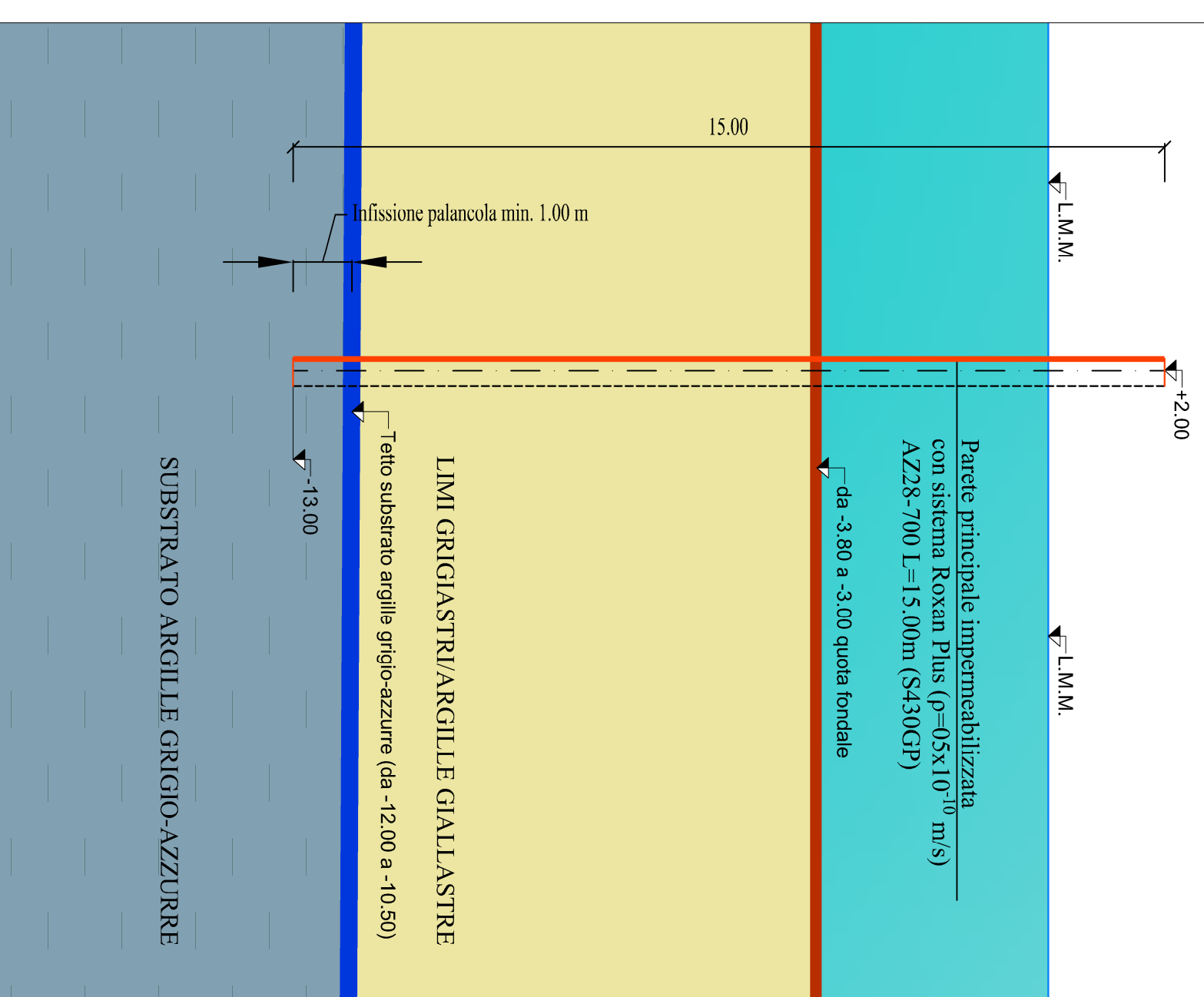
CONFINAMENTO LATO MARE - SEZIONE TIPO 9a - TRATTO E11-5
PALANCOLATO IMPERMEABILE CASSA DI COLMATA
SCALA 1:100



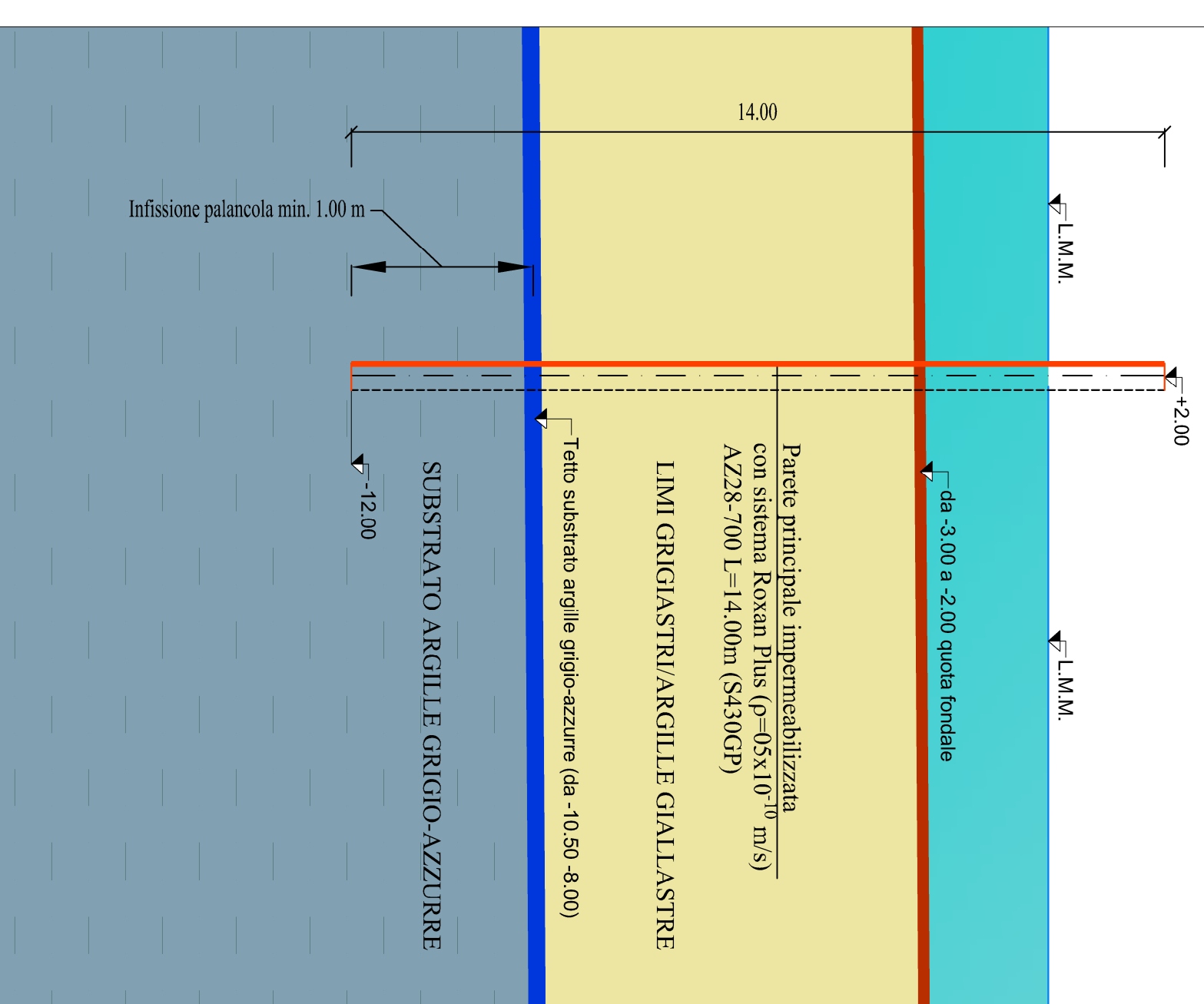
CONFINAMENTO LATO MARE - SEZIONE TIPO 9b - TRATTO 5-6
PALANCOLATO IMPERMEABILE CASSA DI COLMATA
SCALA 1:100



CONFINAMENTO LATO MARE - SEZIONE TIPO 9c - TRATTO 6-7
PALANCOLATO IMPERMEABILE CASSA DI COLMATA
SCALA 1:100



CONFINAMENTO LATO MARE - SEZIONE TIPO 9d - TRATTO 7-8
PALANCOLATO IMPERMEABILE CASSA DI COLMATA
SCALA 1:100



Autorità Portuale di Augusta

LAVORI DEL PRIMO STRALCIO E DEL SECONDO STRALCIO
DELLA TERZA FASE DEL PORTO COMMERCIALE DI AUGUSTA
- BANCHE CONTAINERS -

IMPRESE:



PROGETTO ESECUTIVO DI FUSIONE ED INTEGRAZIONE DEL I E II STRALCIO

3									
2									
1									
0	0	8	1	1	1	1	1	1	1
REV.	DATA	OPERA	TIPO ELAB.	N° ELAB.	REV.	CA.	PROF.	VER.	APPR.

TITOLO ELABORATO: OPERE A MARE
PIAZZALI

Palancolato impermeabile cassa di colmata - Sezioni tipo - Tav. 3 di 4

PROGETTAZIONE:



RESPONSABILE DEL PROCEDIMENTO:
Gesim, Venerando Toscani