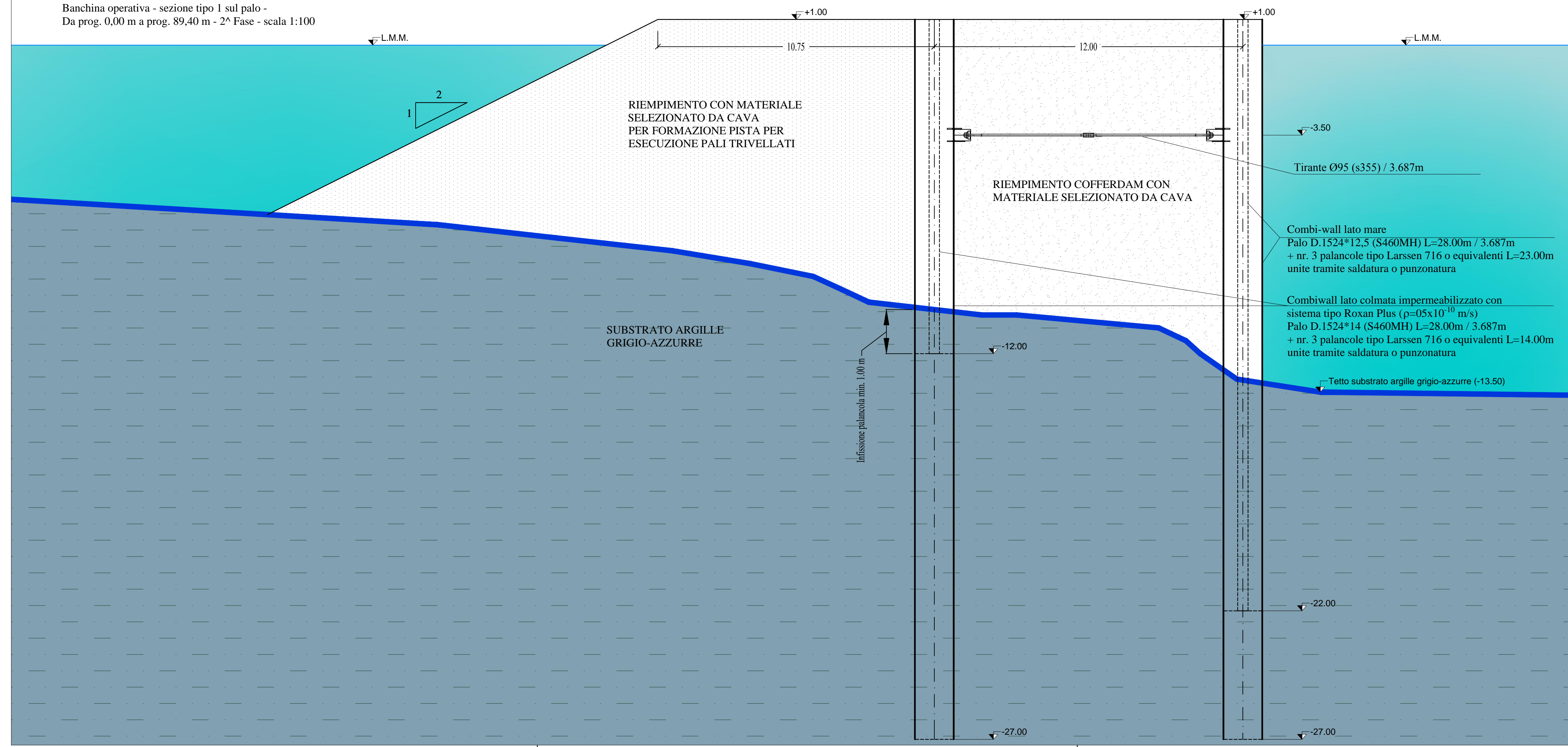


Banchina operativa - sezione tipo 1 sul palo -
Da prog. 0,00 m a prog. 89,40 m - 2ª Fase - scala 1:100



Autorità Portuale di Augusta

**LAVORI DEL PRIMO STRALCIO E DEL SECONDO STRALCIO
DELLA TERZA FASE DEL PORTO COMMERCIALE DI AUGUSTA
- BANCHINE CONTAINERS -**

IMPRESE:



Condotte S.p.A.
Fondata il 7 aprile 1880
(MANDATARIA)

PIACENTINI COSTRUZIONI
(MANDANTI)

Cosedil spa
(MANDANTI)

PROGETTO ESECUTIVO DI FUSIONE ED INTEGRAZIONE DEL I E II STRALCIO

3					
2					
1					
0	081114	PRIMA EMISSIONE		C.CARONIA	D.RIGOGLIOSO
REV.	DATA	EMISSIONE		RED.	VER.

PROGETTO	OPERA	TIPO ELAB.	N° ELAB.	REV.	SCALE:
1073	OM02	W	005	A	1:100

TITOLO ELABORATO:
**OPERE A MARE
PIAZZALI
Cofferdam per banchina operativa Sud - Sezione tipo 1**

PROGETTAZIONE:



INGO
ORDINE INGEGNERI ROMA N° 4998
(MANDATARIA)

SIGMA INGEGNERIA S.r.l.
Via 0981 Lancia 21/A
00143 PALERMO
Tel. 091252742 - Fax 091257909
C.F. e P.IVA 03030160929
e-mail: sigmaingur@gmail.com
(MANDANTE)

[Signature]
(MANDANTE)

RESPONSABILE DEL PROCEDIMENTO:
Geom. Venerando Toscano