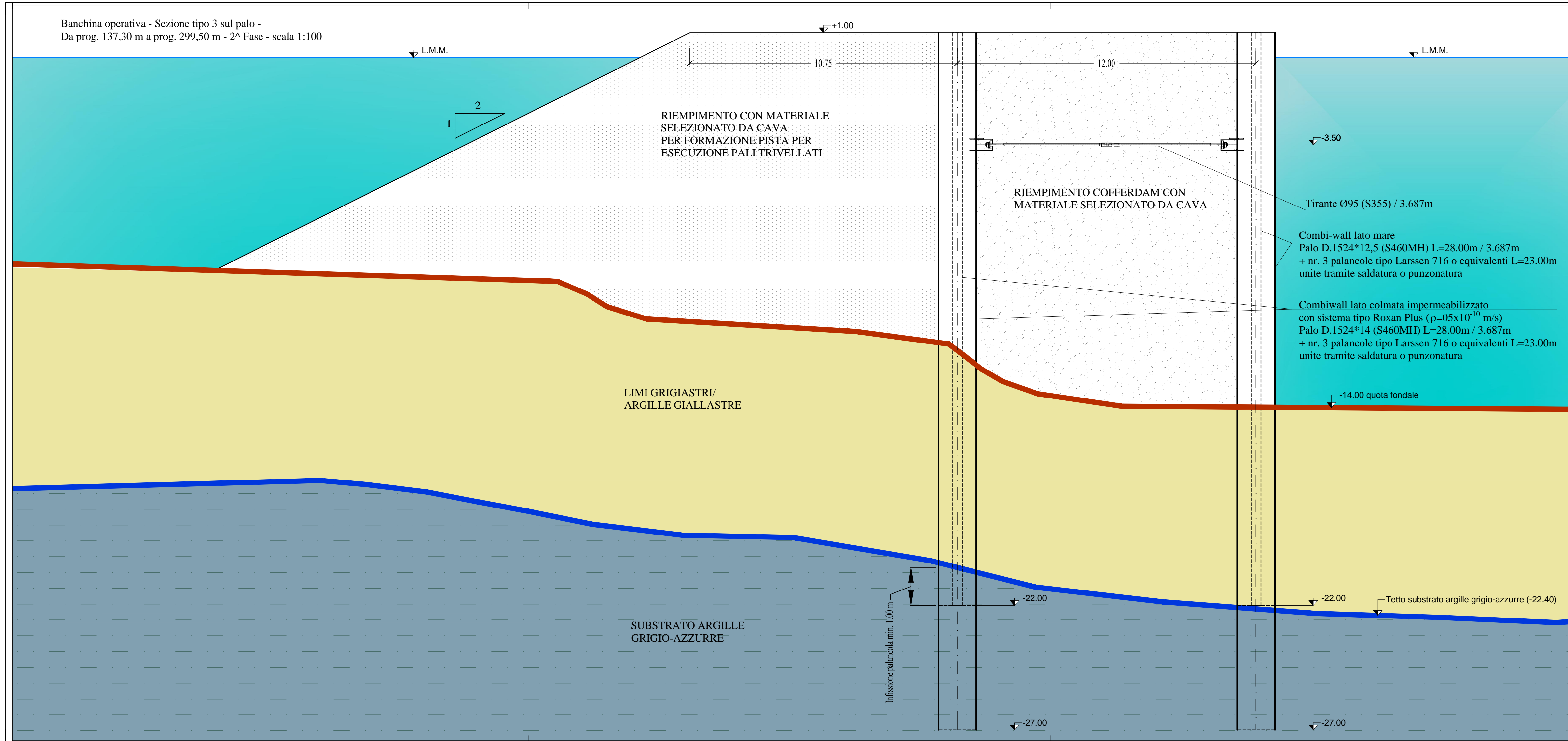


Banchina operativa - Sezione tipo 3 sul palo -
Da prog. 137,30 m a prog. 299,50 m - 2ª Fase - scala 1:100



**LAVORI DEL PRIMO STRALCIO E DEL SECONDO STRALCIO
DELLA TERZA FASE DEL PORTO COMMERCIALE DI AUGUSTA
- BANCHINE CONTAINERS -**

IMPRESE:

Condotte S.p.A. **PIACENTINI COSTRUZIONI** **Cosedil** spa

(MANDATARIA) (MANDANTI)

PROGETTO ESECUTIVO DI FUSIONE ED INTEGRAZIONE DEL I E II STRALCIO

3						
2						
1						
0	081114	PRIMA EMISSIONE		C.CARONIA	D.RIGOGLIOSO	F.GIORDANO
REV.	DATA	EMISSIONE		RED.	VER.	APPR.
PROGETTO		OPERA	TIPO ELAB.	N° ELAB.	REV.	SCALA: 1:100
1073		OM02	W	007	A	

TITOLO ELABORATO: **OPERE A MARE
PIAZZALI**
Cofferdam per banchina operativa Sud - Sezione tipo 3

PROGETTAZIONE:

INCO **SIGMA INGEGNERIA s.r.l.**

(MANDATARIA) (MANDANTE)

RESPONSABILE DEL PROCEDIMENTO:
Geom. Venerando Toscano