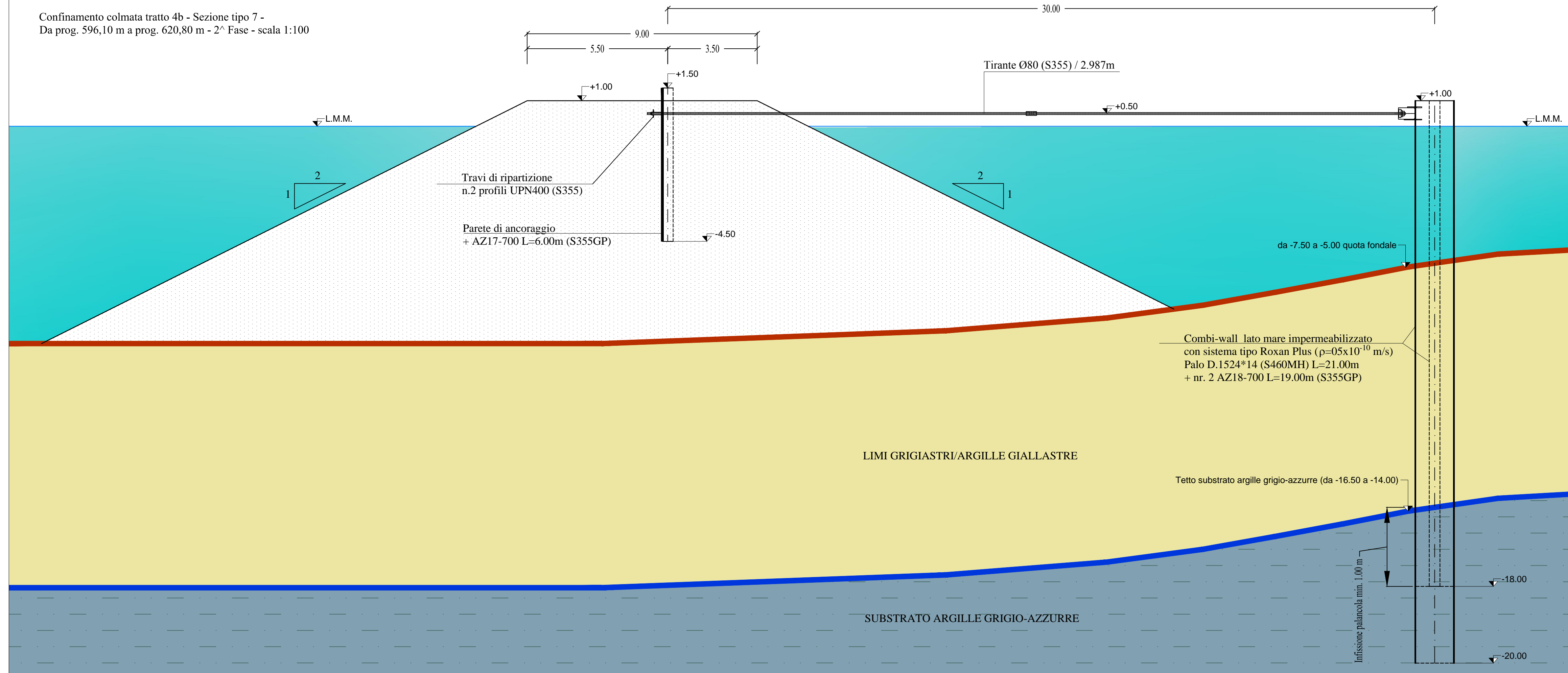


Confinamento colmata tratto 4b - Sezione tipo 7 -
Da prog. 596,10 m a prog. 620,80 m - 2^ Fase - scala 1:100



Autorità Portuale di Augusta

**LAVORI DEL PRIMO STRALCIO E DEL SECONDO STRALCIO
DELLA TERZA FASE DEL PORTO COMMERCIALE DI AUGUSTA
- BANCHINE CONTAINERS -**

IMPRESE:



Condotte S.p.A.
Fondata il 7 aprile 1880
(MANDATARIA)

PIACENTINI COSTRUZIONI

Cosedil spa
(MANDANTI)

PROGETTO ESECUTIVO DI FUSIONE ED INTEGRAZIONE DEL I E II STRALCIO

3						
2						
1						
0	0811114	PRIMA EMISSIONE		C.CARONIA	D.RIGOGLIOSO	F.GIORDANO
REV.	DATA	EMISSIONE		RED.	VER.	APPR.
PROGETTO	OPERA	TIPO ELAB.	N° ELAB.	REV.	SCALA: 1:100	
1073	OM02	W	011	A		

TITOLO ELABORATO:

**OPERE A MARE
PIAZZALI
Confinamento colmata 2^ Fase - Sezione tipo 7**

PROGETTAZIONE:

INGO

Dot. Ing. Aido Muletta
ORDINE INGEGNERI ROMA N° 3998
(MANDATARIA)

SIGMA INGEGNERIA s.r.l.
Via S. Maria 20/A
90133 PALERMO
Tel. 091252742 - Fax 0912527909
C.F. e P.IVA 02530110928
e-mail: sigmaing@sigmail.com

Ing. F. Giordano
Mandatario

RESPONSABILE DEL PROCEDIMENTO:
Geom. Venerando Toscano