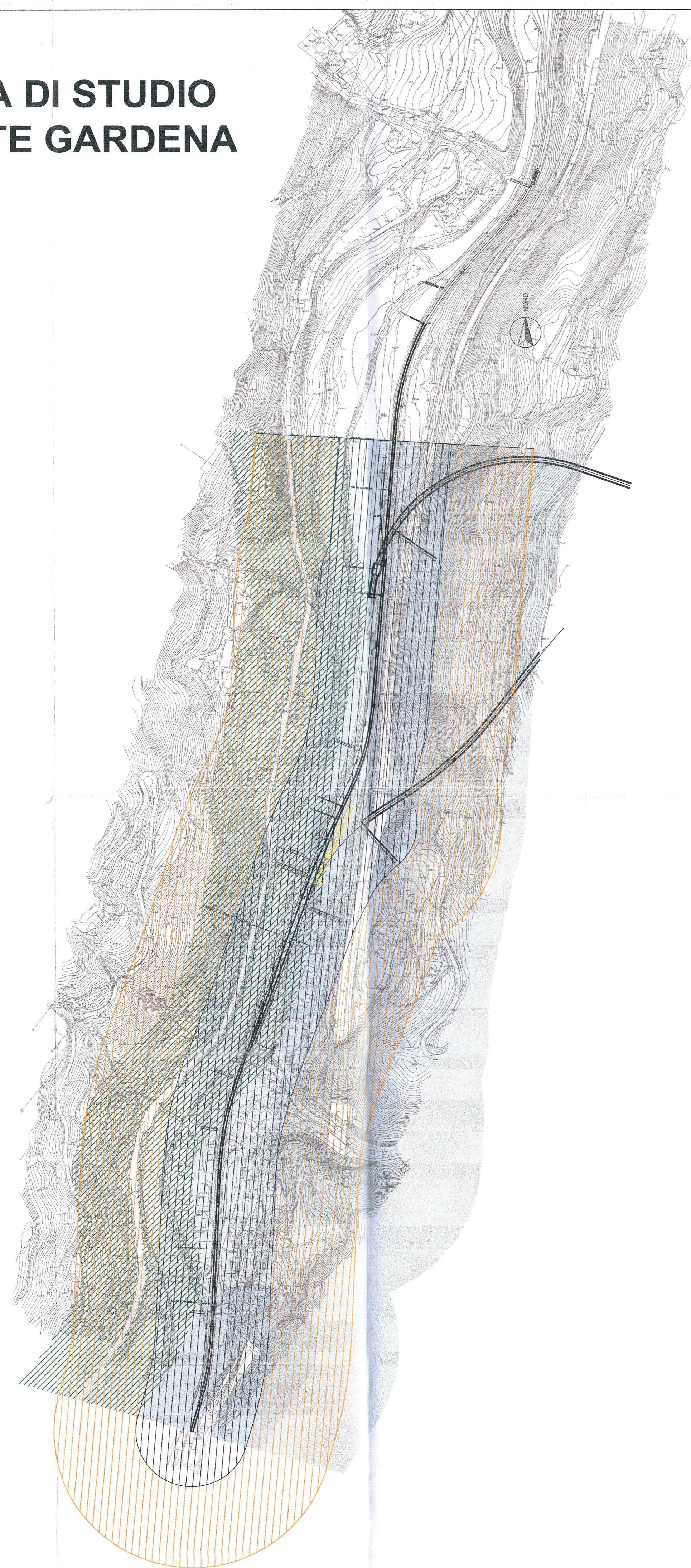
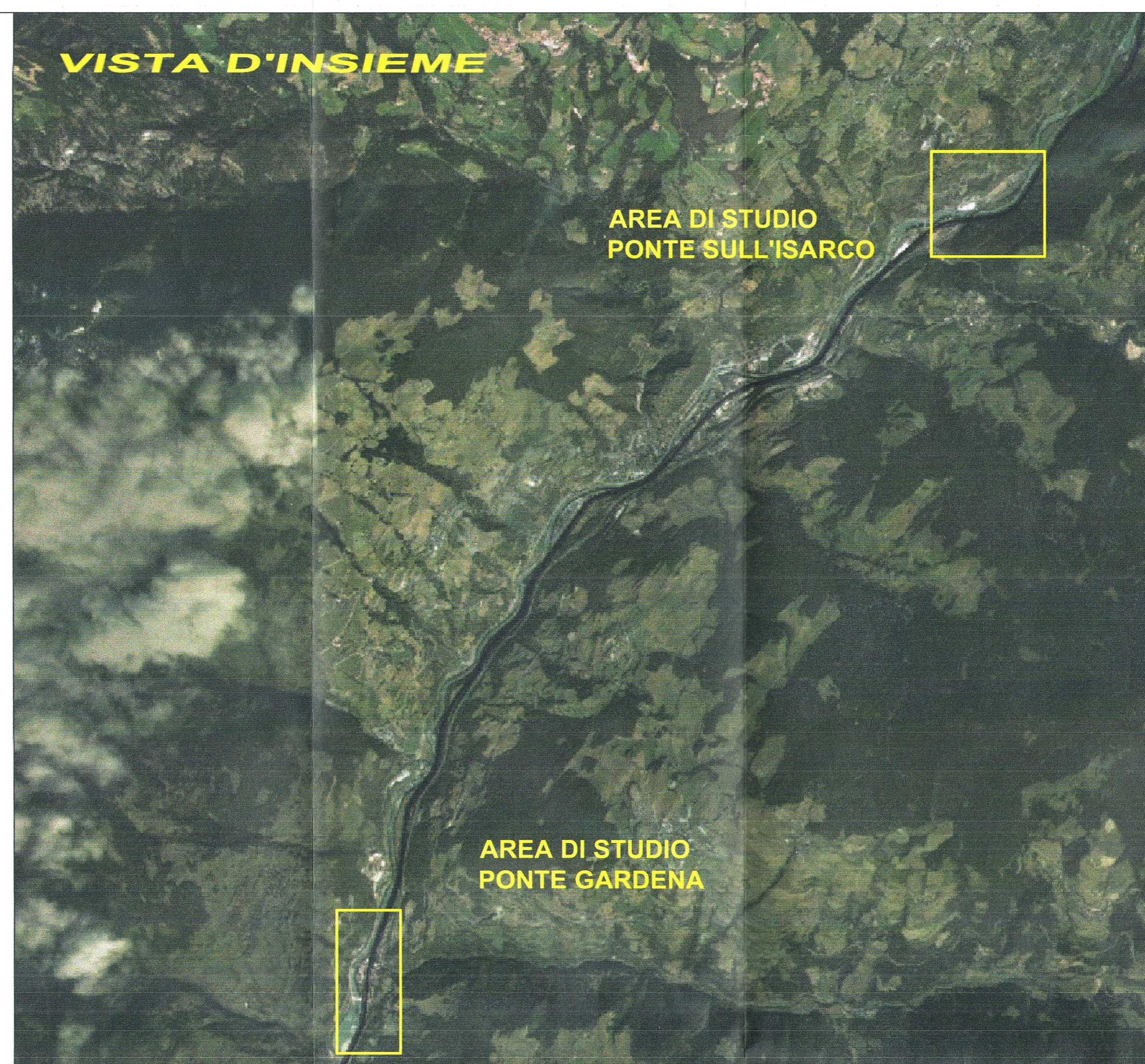


# AREA DI STUDIO PONTE GARDENA



SCALA 1:5.000

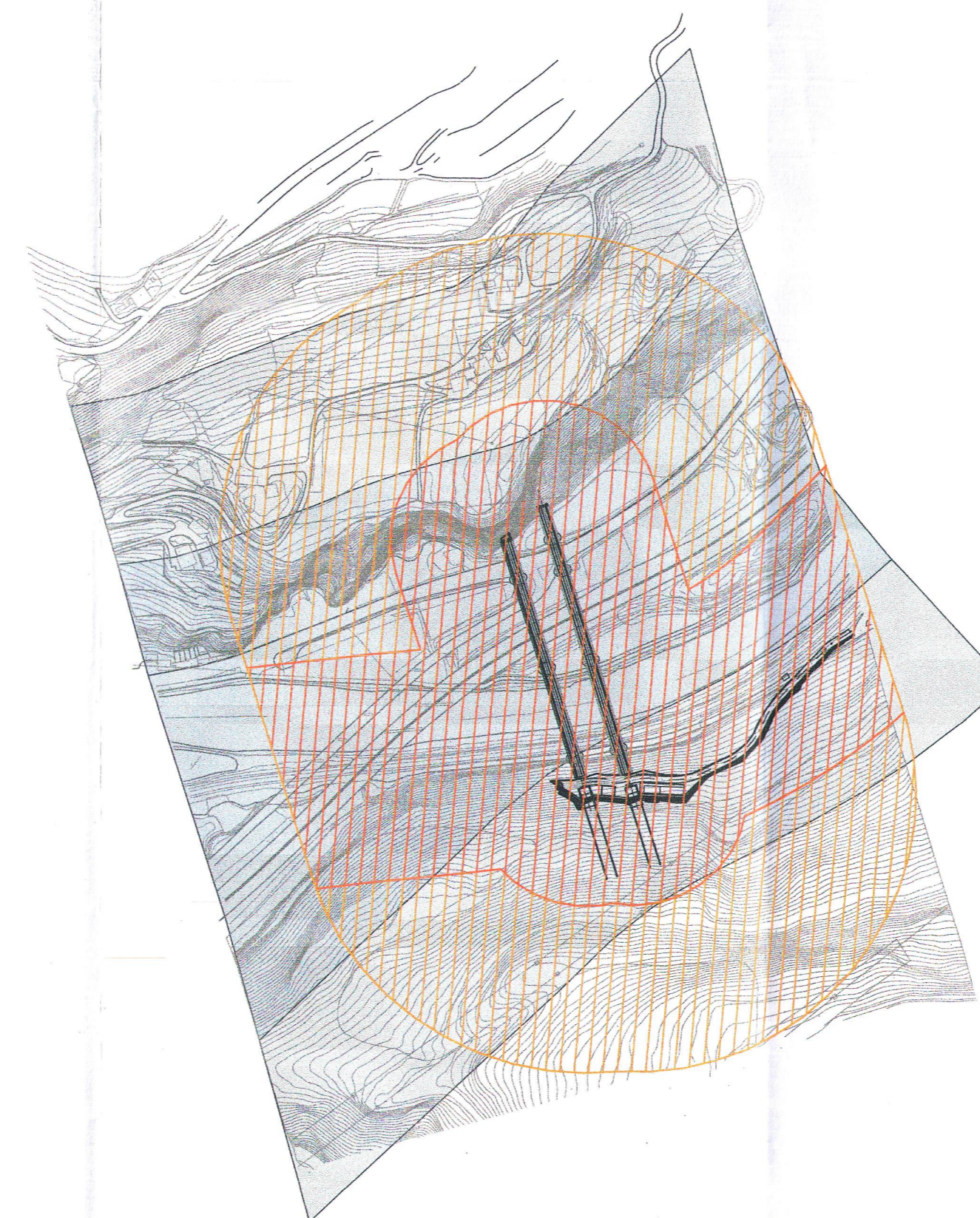
## VISTA D'INSIEME



AREA DI STUDIO  
PONTE SULL'ISARCO



AREA DI STUDIO  
PONTE GARDENA

# AREA DI STUDIO PONTE SULL'ISARCO






## LEGENDA

Fasce di pertinenza acustica ferroviaria  
D.P.R. 18/11/1998 n° 459

-  Fascia A (0 - 100 m per lato da binario esterno)
-  Fascia B (100 - 250 m per lato da binario esterno)

Fasce di pertinenza acustica di infrastrutture stradali concorsuali  
D.P.R. 30/03/2004 n° 142

-  Fascia A - Strada Tipo A (cds) Autostrada (0 - 100 m per lato dal ciglio) Limiti 70/60dB(A)
-  Fascia B - Strada Tipo A (cds) Autostrada (100 - 250 m per lato dal ciglio) Limiti 65/55dB(A)
-  Fascia unica - Strada Classe D (cds) Sottotipo a fini acustici "Db" (0 - 100 m per lato dal ciglio) Limiti 65/55dB(A)

COMMITTENTE:



PROGETTAZIONE:



**INFRASTRUTTURE FERROVIARIE STRATEGICHE DEFINITE DALLA  
LEGGE OBIETTIVO N. 443/01 e s.m.i**



Progetto cofinanziato  
dalla Unione Europea

CUP: J94F04000020001

**U.O. Ambiente, Architettura e Archeologia**

**PROGETTO DEFINITIVO**

**ASSE FERROVIARIO MONACO - VERONA**

**ACCESSO SUD ALLA GALLERIA DI BASE DEL BRENNERO  
QUADRUPPLICAMENTO DELLA LINEA FORTEZZA - VERONA**

**LOTTO 1: FORTEZZA - PONTE GARDENA**

**COROGRAFIA GENERALE CON INDIVIDUAZIONE  
DELLE FASCE DI PERTINENZA**

SCALA:

VARIE

COMMESSA LOTTO FASE ENTE TIPO DOC. OPERA/DISCIPLINA PROGR. REV.

IBL1 10 D 22 PX IM0006 001 A

Revis.	Descrizione	Redatto	Data	Verificato	Data	Approvato	Data	Autorizzato / Data
A	Emissione definitiva per Cds	S. Rezzani	marzo 2013	S. Rezzani	aprile 2013	C. Mezzocchi	aprile 2013	A. Medino

File:

n. Elab.: