

LEGENDA GEOLOGICA

Depositi quaternari

- (h) Depositi antropici
- (d) Detriti di Versante; depositi da debris flow
- (c) Depositi Colluviali
- (fa) Depositi di Frana Attiva
- (fb) Depositi di Frana Inattiva
- (ea) Depositi alluvionali attuali
- (ar) Depositi alluvionali recenti terrazzati
- (at1) Depositi alluvionali antichi terrazzati di primo ordine (at1); di secondo ordine (at2).
- (af) Depositi fluvio-glaciali, morene

Magmatismo Permiano

Gruppo vulcanico atesino

- (fb) Filoni Basici (Tisò)
- (a) Lave andesitiche e trachitoidiche in colate, porciastri, spesso conglomeratiche (Tisò)

Corpi Plutonici

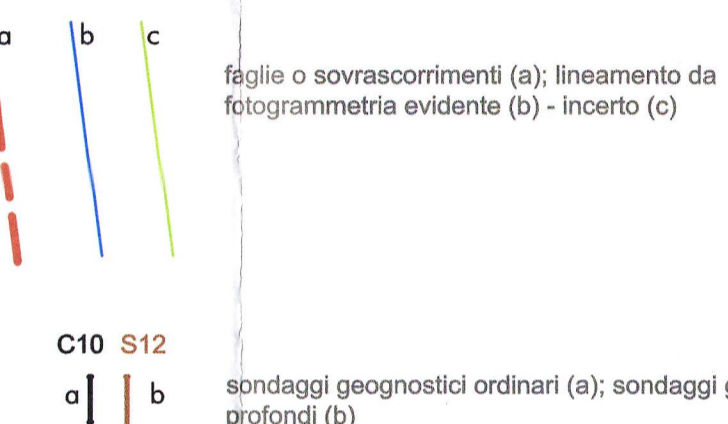
- (yb) Graniti biotitici, granodioriti (Granito di Bressanone Auct., Fortezza)
- (b) Dioriti quarziferi (Fortezza)
- (e) Gabbrò (Fortezza)

Basamento ercinico

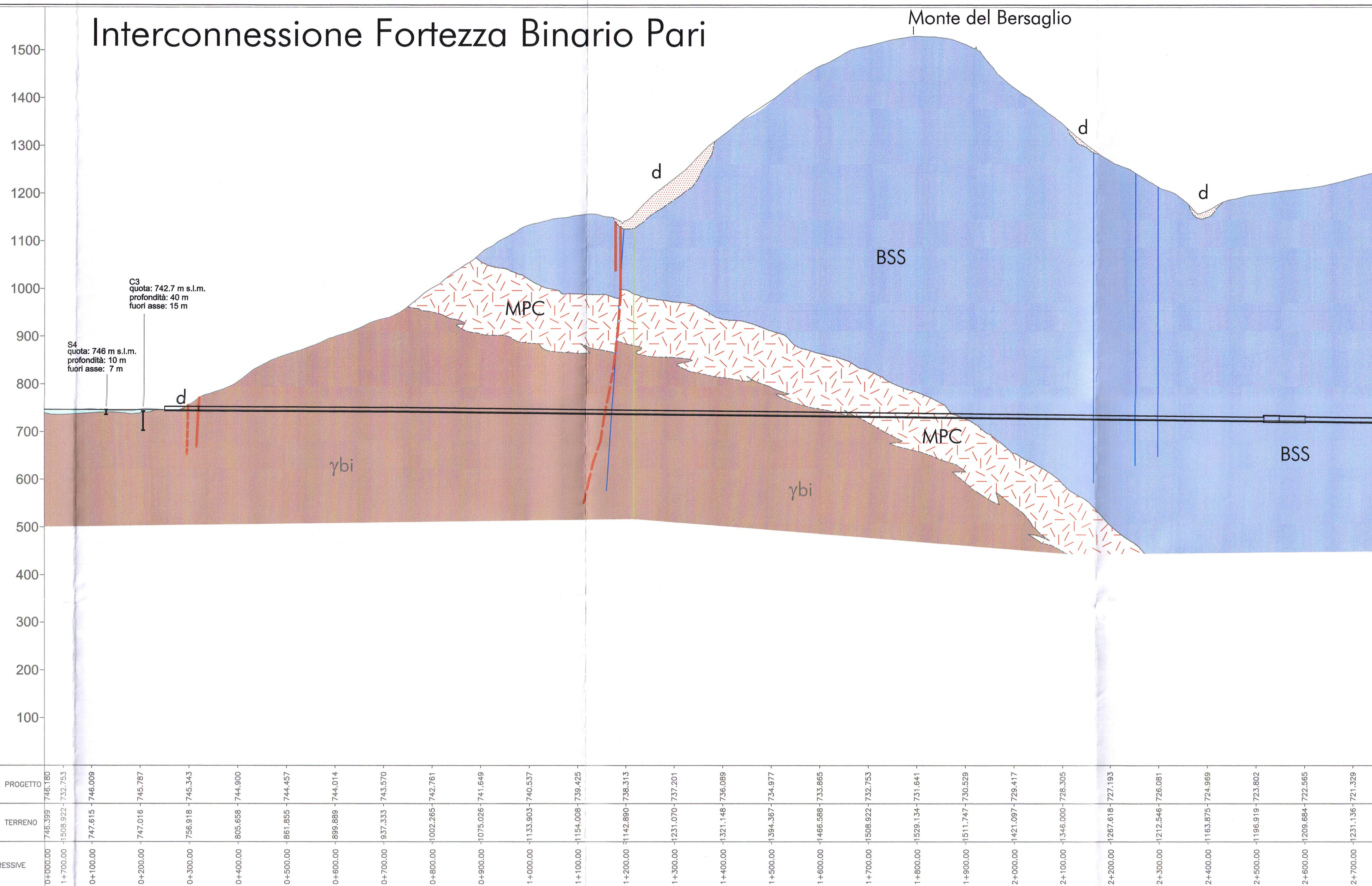
- Unità di Bressanone
- BSS: Filiti di Bressanone
- BSSa: Quarziti muscovitiche, quarziti filladiche (Paragneiss albicci Auct., Porfiridi Auct.)
- (p) Porfiridi
- (sa) Antibiotiti epidotiche, antibiotiti epidotiche a biotite (Gudon)
- (b) Metadioriti (Gudon) (Sistema intrusivo di Chiusa Auct.)

Altre simbologie

- (GCPV) Deformazione gravitativa profonda di versante
- (MPC) Aureola di metamorfismo per contatto

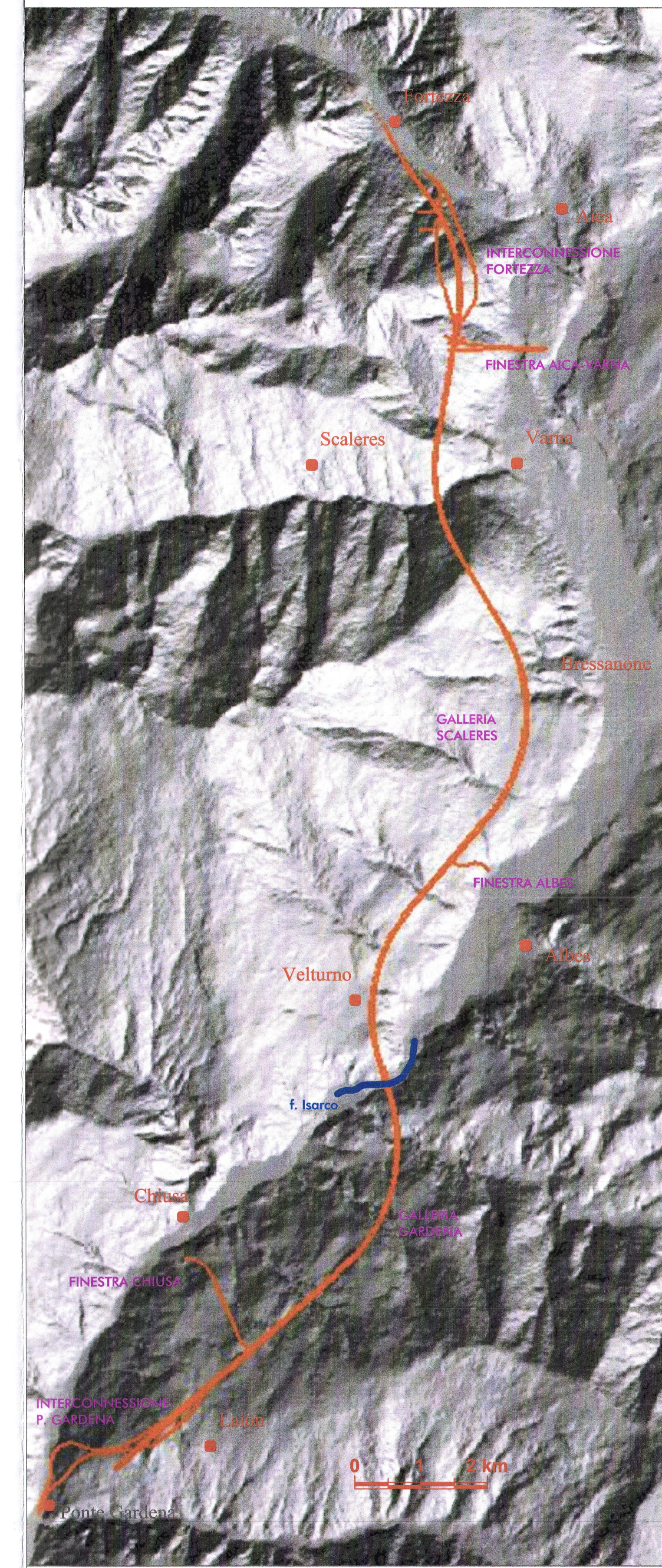
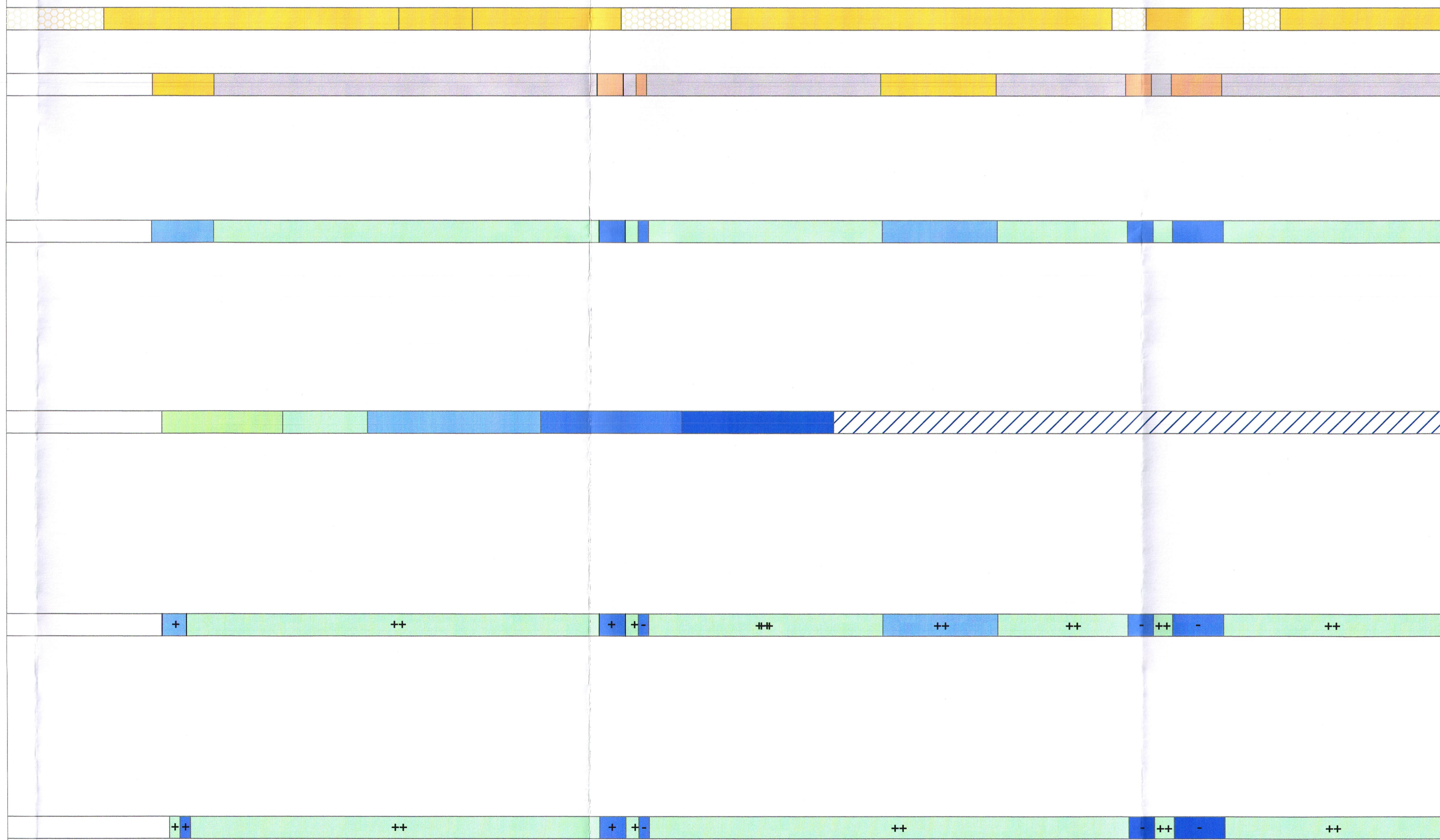
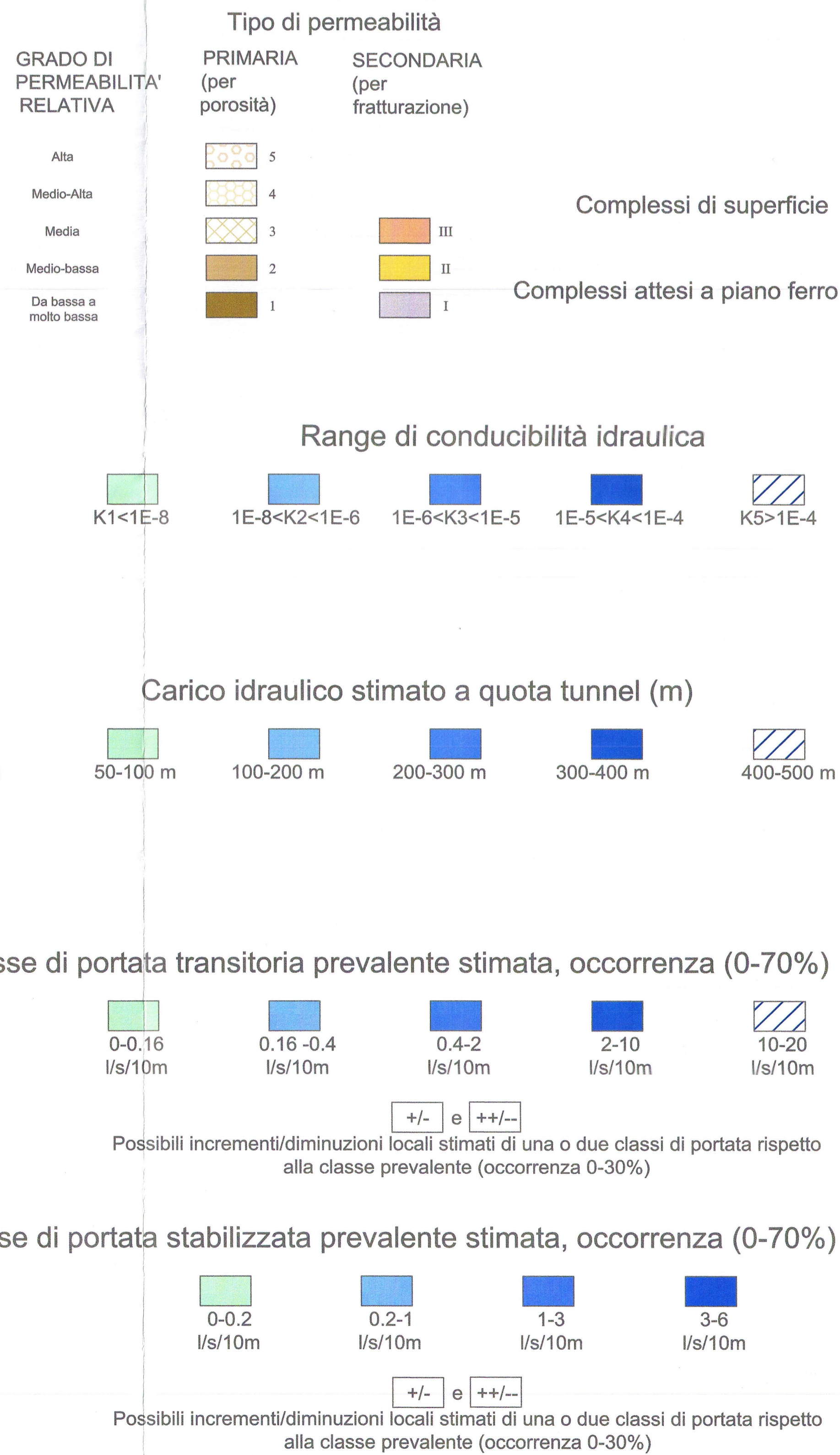


Interconnessione Fortezza Binario Pari



| | | | | | | | | | | | | | | | | | | | | | | | | | | | | | | | |
|----------------|----------|----------|----------|----------|----------|----------|----------|----------|----------|----------|----------|----------|----------|----------|----------|----------|----------|----------|----------|----------|----------|----------|----------|----------|----------|----------|----------|----------|----------|----------|----------|
| QUOTE PROGETTO | 746.310 | 746.009 | 745.787 | 745.543 | 744.900 | 744.457 | 744.014 | 743.570 | 742.761 | 741.649 | 740.337 | 738.425 | 736.313 | 732.251 | 728.089 | 724.977 | 723.865 | 722.753 | 721.641 | 720.529 | 719.417 | 718.305 | 717.193 | 716.081 | 714.969 | 713.857 | 712.745 | 711.633 | 710.521 | 709.409 | 708.297 |
| QUOTE TERRENO | 746.310 | 746.009 | 745.787 | 745.543 | 744.900 | 744.457 | 744.014 | 743.570 | 742.761 | 741.649 | 740.337 | 738.425 | 736.313 | 732.251 | 728.089 | 724.977 | 723.865 | 722.753 | 721.641 | 720.529 | 719.417 | 718.305 | 717.193 | 716.081 | 714.969 | 713.857 | 712.745 | 711.633 | 710.521 | 709.409 | 708.297 |
| PROGRESSIVE | 0+000.00 | 0+100.00 | 0+200.00 | 0+300.00 | 0+400.00 | 0+500.00 | 0+600.00 | 0+700.00 | 0+800.00 | 0+900.00 | 1+000.00 | 1+100.00 | 1+200.00 | 1+300.00 | 1+400.00 | 1+500.00 | 1+600.00 | 1+700.00 | 1+800.00 | 1+900.00 | 2+000.00 | 2+100.00 | 2+200.00 | 2+300.00 | 2+400.00 | 2+500.00 | 2+600.00 | 2+700.00 | 2+758.13 | 2+758.13 | 2+758.13 |

Complessi idrogeologici



COMMITTENTE: **RFI** RETE FERROVIARIA ITALIANA GRUPPO FERROVIE DELLO STATO ITALIANE

PROGETTAZIONE: **ITALFERR** GRUPPO FERROVIE DELLO STATO ITALIANE

INFRASTRUTTURE FERROVIARIE STRATEGICHE DEFINITE DALLA LEGGE OBIETTIVO N. 443/01 e s.m.i

Progetto cofinanziato dalla Unione Europea CUP: J4HF400020001

U.O. GEOLOGIA

PROGETTO DEFINITIVO

ASSE FERROVIARIO MONACO - VERONA

ACCESSO SUD ALLA GALLERIA DI BASE DEL BRENNERO QUADRUPPLICAMENTO DELLA LINEA FORTEZZA - VERONA

LOTTO 1: FORTEZZA - PONTE GARDENA

GEOLOGIA ED IDROGEOLOGIA

PROFilo IDROGEOLOGICO INTERCONNESSIONE FORTEZZA BINARIO PARI

SCALA: 1:5.000

| COMMESSA | LOTTO | FASE | ENTE | TIPO DOC. | OPERA/DISCIPLINA | PROGR. | REV. |
|----------|-------|------|------|-----------|------------------|--------|------|
| IBL1 | 10 | D | 69 | F5 | GE0002 | 007 | A |

| Rev. | Descrizione | Redatto | Data | Verificato | Data | Approvato | Data | AutORIZZATO / Data |
|------|------------------------------|---------|--------|------------|----------|-----------|-----------|--------------------|
| A | Emissione definitiva per CDS | SC | Rosari | SI | Poltrina | C | Marzocchi | F. Marchese |

File: _____ n. Elab.: _____