

**LEGENDA GEOLOGICA**

**Depositi quaternari**

- (h) Depositi antropici
- (d) Detriti di Versante; depositi da debris flow
- (c) Depositi Colluviali
- (fa) Depositi di Frana Attiva
- (fi) Depositi di Frana Inattiva
- (aa) Depositi alluvionali attuali
- (ar) Depositi alluvionali recenti terrazzati
- (at) Depositi alluvionali antichi terrazzati: di primo ordine (at1); di secondo ordine (at2)
- (df) Depositi fluvio-glaciali, morene

**Magmatismo Permiano**

- Gruppo vulcanico atesino**
- (fb) Filoni Basici (Tiao)
- (n) Lave andesitiche e trachitoidiche in colate, piroclasti, spesso conglomeratiche (Tiao)

**Corpi Plutonici**

- (gb) Graniti biotitici, granodioriti (Granito di Bressanone Auc., Fortezza)
- (g1) Dioriti quarziferi (Fortezza)
- (e1) Gabbrini (Fortezza)

**Basamento ercinico**

- Unità di Bressanone**
- BSS: Filadelfi di Bressanone
- BSSa: Quarziti muscovitiche, quarziti filadelfi (Paragneiss albici Auc., Porfiroidi Auc.)
- (p) Porfiroidi
- (sa) Anfiboliti epidotiche, anfiboliti epidotiche a biotite (Gudon)
- (s) Metadioriti (Gudon) (Sistema intrusivo di Chiusa Auc.)

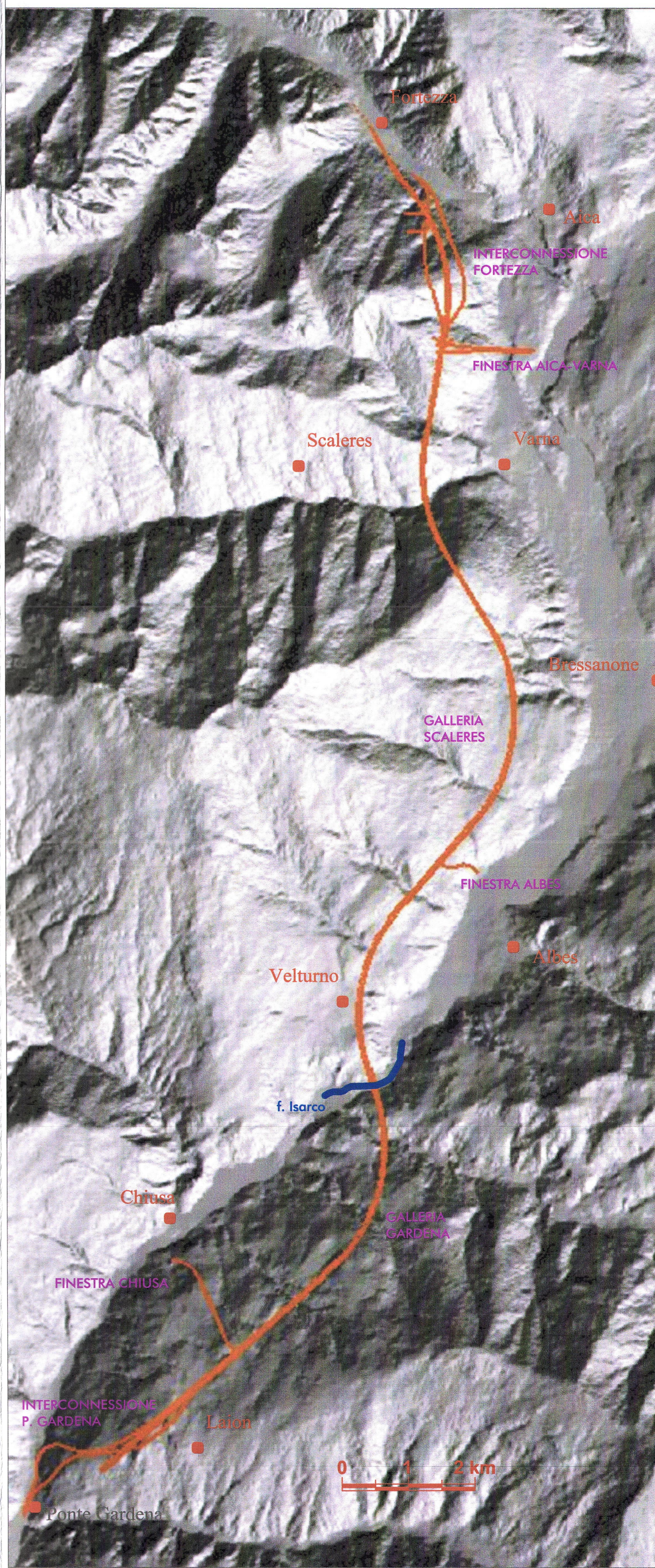
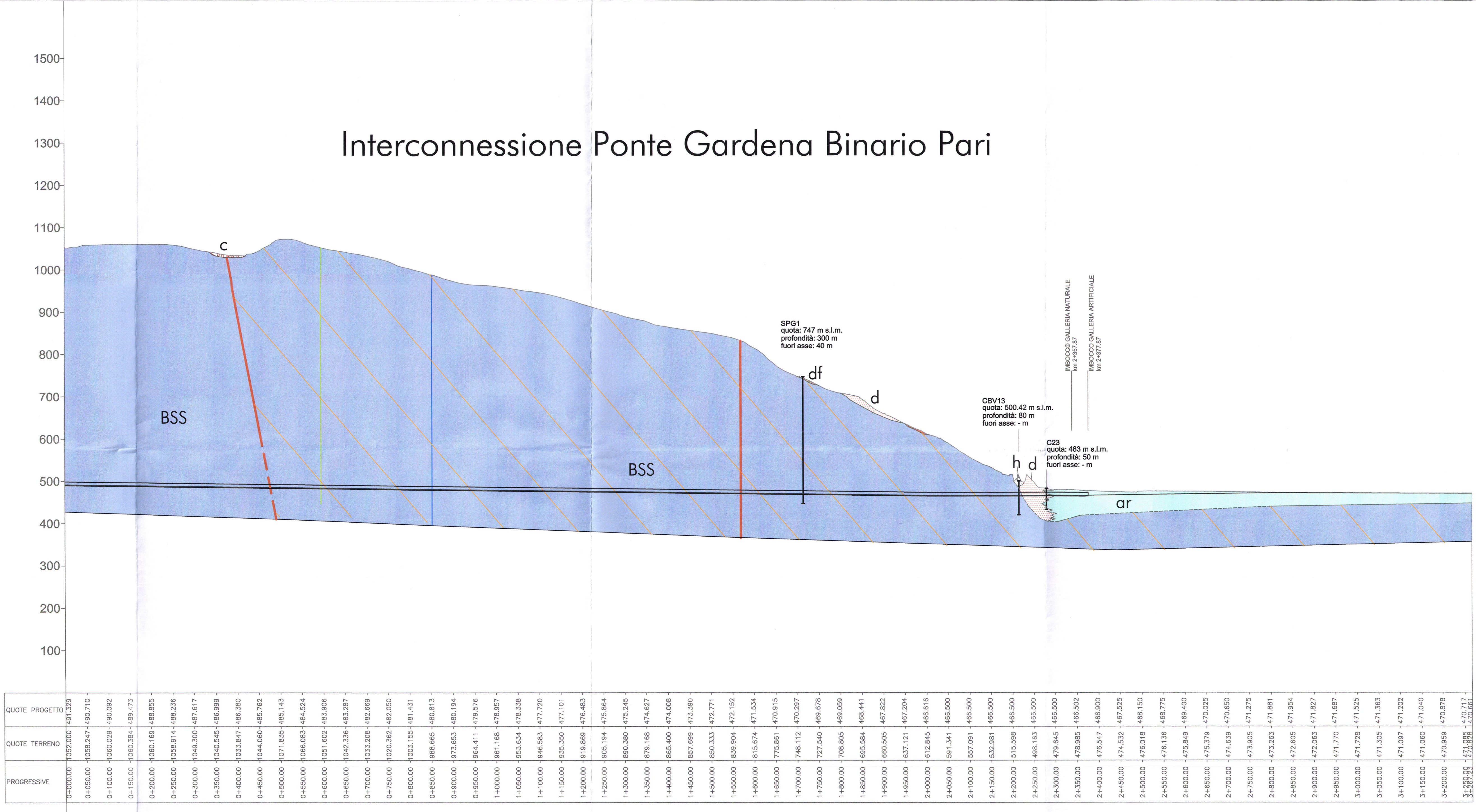
**Altre simbologie**

- (DGPV) Deformazione gravitativa profonda di versante
- (MPC) Aureola di metamorfismo per contatto

figlie o sovrascorrimenti (a); lineamento da fotogrammetria evidente (b) - incrinco (c)

sondaggi geognostici ordinari (a); sondaggi geognostici profondi (b)

# Interconnessione Ponte Gardena Binario Pari



## Complessi idrogeologici

**GRADO DI PERMEABILITA' RELATIVA**

PRIMARIA (per porosità)	SECONDARIA (per fratturazione)
Alta: 5	III
Medio-Alta: 4	II
Media: 3	I
Medio-bassa: 2	
Da bassa a molto bassa: 1	

**Range di conducibilità idraulica**

K1 < 1E-8	1E-8 < K2 < 1E-6	1E-6 < K3 < 1E-5	1E-5 < K4 < 1E-4	K5 > 1E-4
-----------	------------------	------------------	------------------	-----------

**Carico idraulico stimato a quota tunnel (m)**

0-50 m	50-100 m	100-200 m	200-300 m	300-400 m	400-500 m
--------	----------	-----------	-----------	-----------	-----------

**Classe di portata transitoria prevalente stimata, occorrenza (0-70%)**

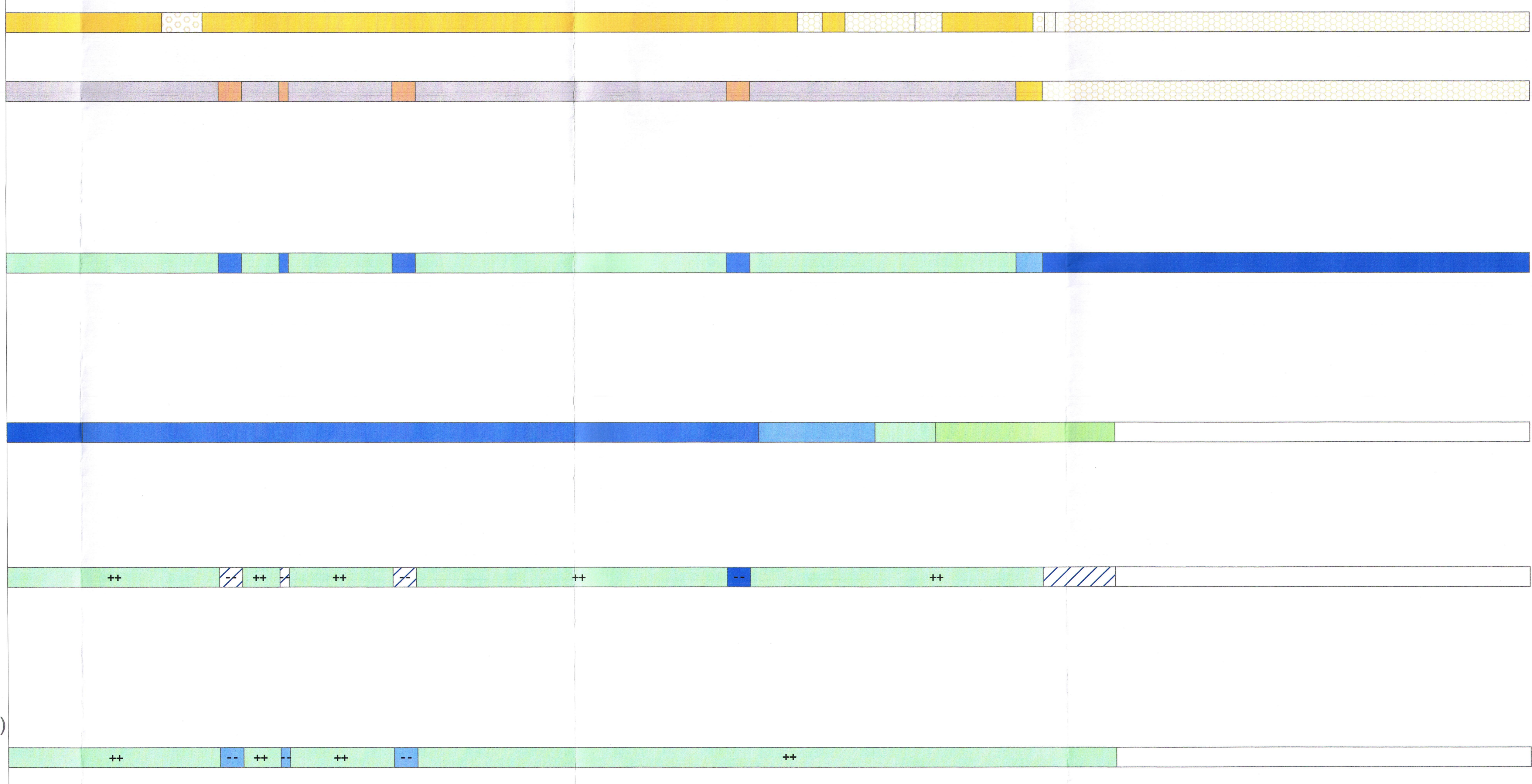
0-0.16 l/s/10m	0.16-0.4 l/s/10m	0.4-2 l/s/10m	2-10 l/s/10m	10-20 l/s/10m
----------------	------------------	---------------	--------------	---------------

Possibili incrementi/diminuzioni locali stimati di una o due classi di portata rispetto alla classe prevalente (occorrenza 0-30%)

**Classe di portata stabilizzata prevalente stimata, occorrenza (0-70%)**

0-0.2 l/s/10m	0.2-1 l/s/10m	1-3 l/s/10m	3-6 l/s/10m
---------------	---------------	-------------	-------------

Possibili incrementi/diminuzioni locali stimati di una o due classi di portata rispetto alla classe prevalente (occorrenza 0-30%)



COMMITTENTE: **RFI** RETE FERROVIARIA ITALIANA GRUPPO FERROVIE DELLO STATO ITALIANO

PROGETTAZIONE: **ITALFERR** GRUPPO FERROVIE DELLO STATO ITALIANO

**INFRASTRUTTURE FERROVIARIE STRATEGICHE DEFINITE DALLA LEGGE OBIETTIVO N. 443/01 e s.m.i**

Progetto cofinanziato dalla Unione Europea. CUP: J84F0400020001

**U.O.GEOLOGIA**

**PROGETTO DEFINITIVO**

**ASSE FERROVIARIO MONACO - VERONA**

**ACCESSO SUD ALLA GALLERIA DI BASE DEL BRENNERO QUADRUPPLICAMENTO DELLA LINEA FORTEZZA - VERONA**

**LOTTO 1: FORTEZZA - PONTE GARDENA**

**GEOLOGIA ED IDROGEOLOGIA**

**PROFILO IDROGEOLOGICO INTERCONNESSIONE PONTE GARDENA BINARIO PARI**

SCALA: 1:5.000

COMMESSA	LOTTO	FASE	ENTE	TIPO DOC.	OPER./DISCIPLINA	PROGR.	REV.
I1	L1	10	D	09	F5	GE0002	009 A

Rev.	Descrizione	Redatto	Data	Verificato	Data	Approvato	Data	Autorizzato / Data
A	Emissione definitiva per CdS	S. Poggi	2	F. Palmieri	11/11/2011	G. M. Poggi	11/11/2011	F. Palmieri

File: \_\_\_\_\_ n. Elab: \_\_\_\_\_