

RILIEVO ELETTRICO

L01 Tracce Profili Elettrici

E1 Elettrodi iniziali e finali stendimento


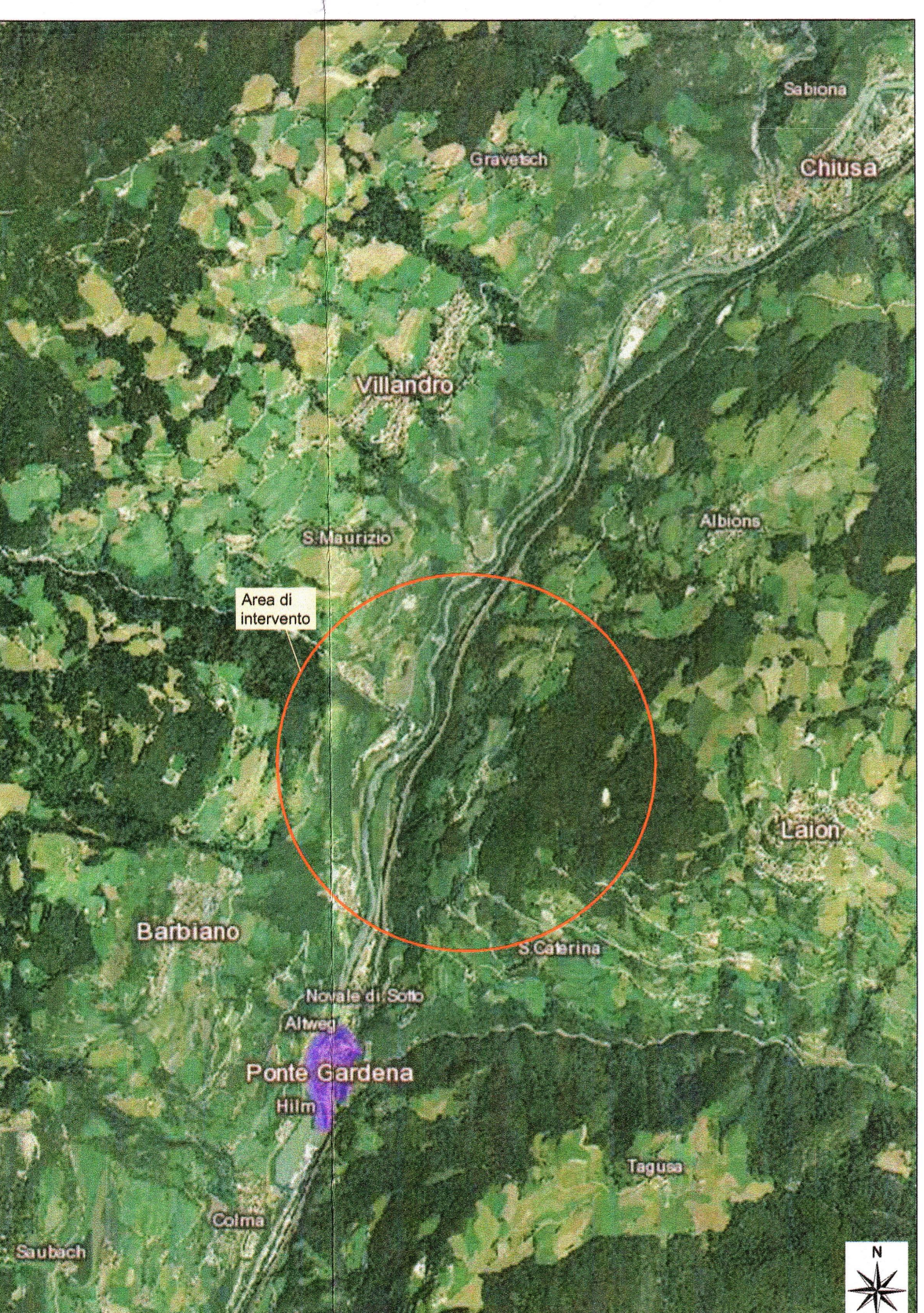
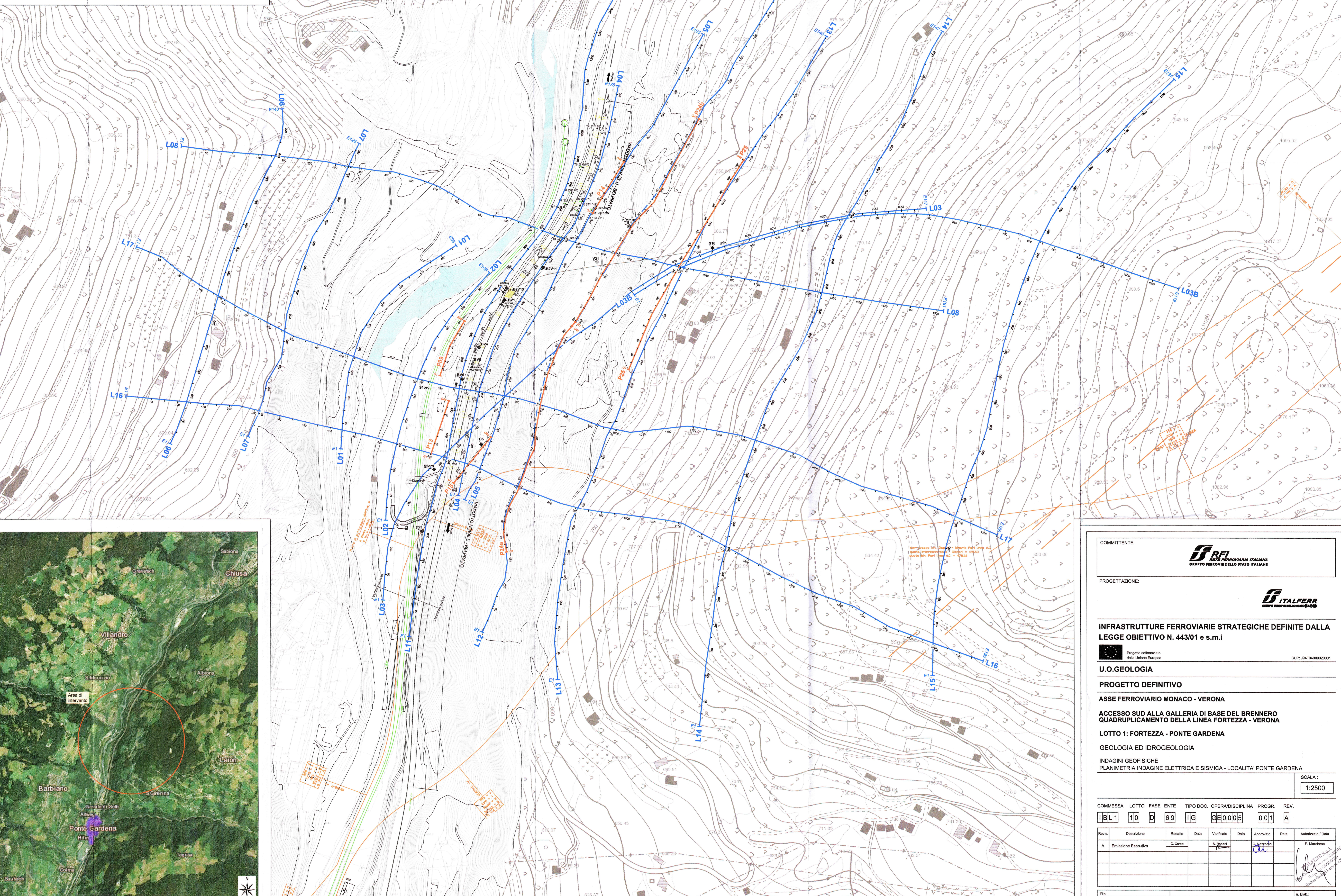
RILIEVO SISMICO


P09 Traccia Profilo Sismico

G1 Geofoni iniziali e finali stendimento

Progressive di riferimento in metri

BVS Sondaggi meccanici

COMMITTENTE:  **RFI**
RAILWAY INFRASTRUCTURES
GRUPPO FERROVIARIO ITALIANO

PROGETTAZIONE:  **ITALFER**
GRUPPO FERROVIARIO ITALIANO

INFRASTRUTTURE FERROVIARIE STRATEGICHE DEFINITE DALLA LEGGE OBIETTIVO N. 443/01 e s.m.i

Progetto cofinanziato dalla Unione Europea CUP J84F400020001

U.O.GEOLOGIA

PROGETTO DEFINITIVO

ASSE FERROVIARIO MONACO - VERONA

ACCESSO SUD ALLA GALLERIA DI BASE DEL BRENNERO QUADRUPPLICAMENTO DELLA LINEA FORTEZZA - VERONA

LOTTO 1: FORTEZZA - PONTE GARDENA

GEOLOGIA ED IDROGEOLOGIA

INDAGINI GEOSISICHE
 PLANIMETRIA INDAGINE ELETTRICA E SISMICA - LOCALITA' PONTE GARDENA

SCALA: 1:2500

COMMESSA	LOTTO	FASE	ENTE	TIPO DOC.	OPERA/DISCIPLINA	PROGR.	REV.
IBL1	10	D	69	IG	GE0005	001	A

Rev.	Descrizione	Redatto	Data	Verificato	Data	Approvato	Data	Autorizzato / Data
A	Emissione Esecutiva	C. Comi		S. Bolani		C. Mairati		F. Marchese

File: _____ n. Elab: _____