

PLANIMETRIA - 1:2.500

RILIEVO SISMICO

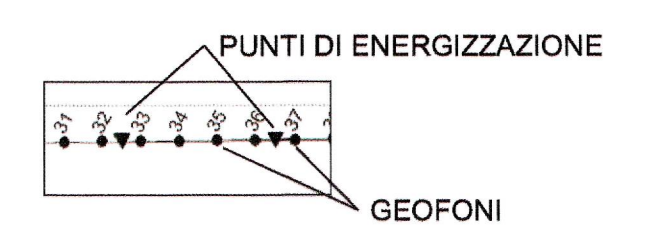
P52a Traccia Profilo Sismico

G1 **G2** Geofoni Iniziali e finali stendimento

1 **30** **1** **60** Progressive di riferimento in metri

SEZIONI SISMICHE - 1:500

LAYOUT DI ACQUISIZIONE

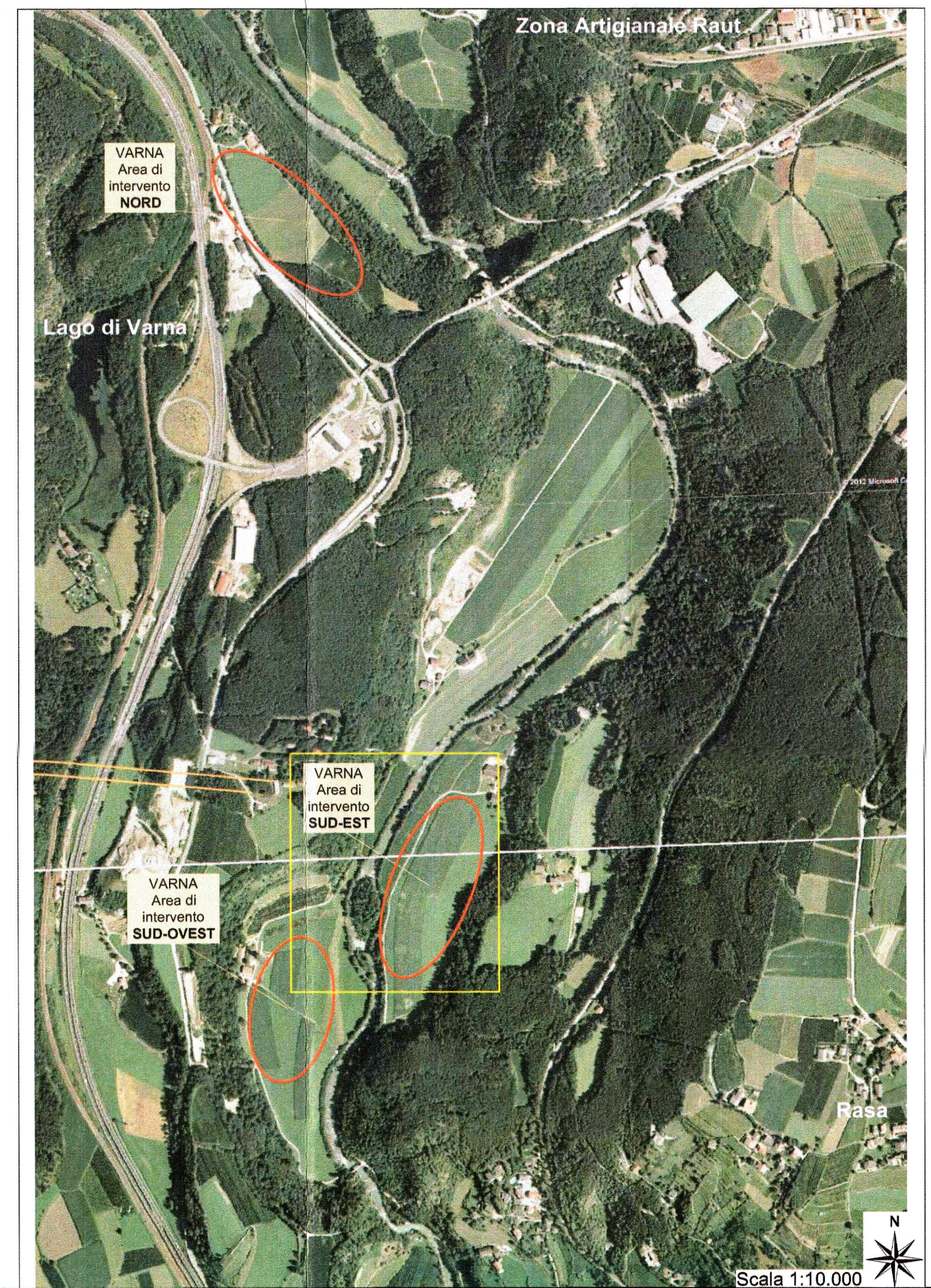
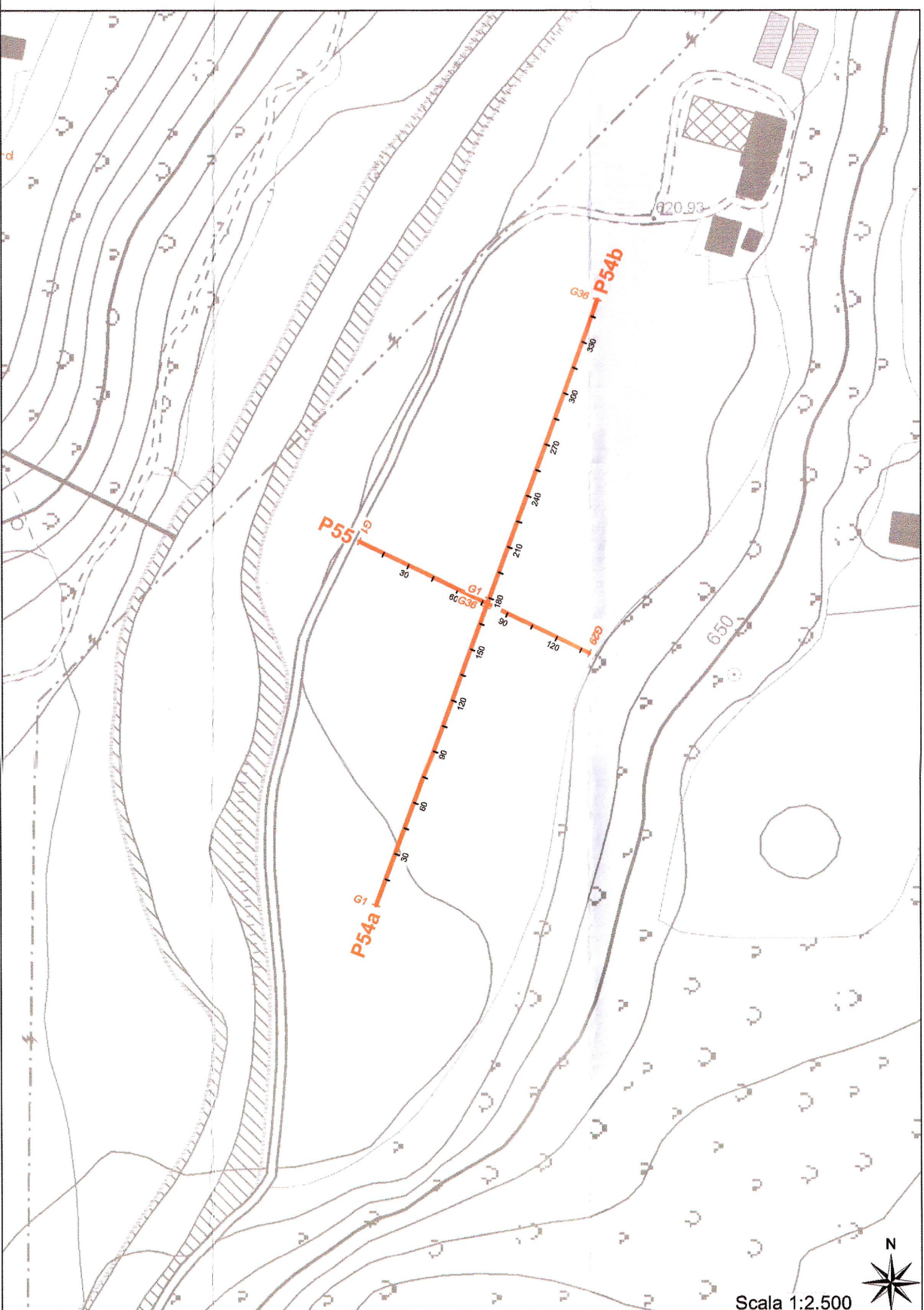


ELABORAZIONE TOMOGRAFICA

ISOCURVE DI VELOCITÀ SISMICA (m/sec)

Scala colore Vp Velocità (m/sec)

Scala colore Vs Velocità (m/sec)



COMMITTENTE: **RFI** RETE FERROVIARIA ITALIANA GRUPPO FERROVIE DELLO STATO ITALIANE

PROGETTAZIONE: **ITALFERR** GRUPPO FERROVIE DELLO STATO ITALIANE

INFRASTRUTTURE FERROVIARIE STRATEGICHE DEFINITE DALLA LEGGE OBIETTIVO N. 443/01 e s.m.i

Progetto cofinanziato dalla Unione Europea CUP: J94F0400020001

U.O. GEOLOGIA

PROGETTO DEFINITIVO

ASSE FERROVIARIO MONACO - VERONA

ACCESSO SUD ALLA GALLERIA DI BASE DEL BRENNERO QUADRUPPLICAMENTO DELLA LINEA FORTEZZA - VERONA

LOTTO 1: FORTEZZA - PONTE GARDENA

GEOLOGIA ED IDROGEOLOGIA
INDAGINI GEOFISICHE
PLANIMETRIA INDAGINE SISMICA / TOMOGRAFIA SISMICA SEZIONI P54A-P54B E P55
LOCALITÀ VARNIA - AREA SUD-EST

SCALA: **VARIE**

COMMESSA	LOTTO	FASE	ENTE	TIPO DOC.	OPERA/DISCIPLINA	PROGR.	REV.
IBL1	10	D	69	IG	GE0005	029	A

Rev.	Descrizione	Redatto	Data	Verificato	Data	Approvato	Data	Autorizzato / Data
A	Emissione Esecutiva	C. Corio		S. Rotani		C. M. Trovati		F. Marchese

File: n. Elab.: