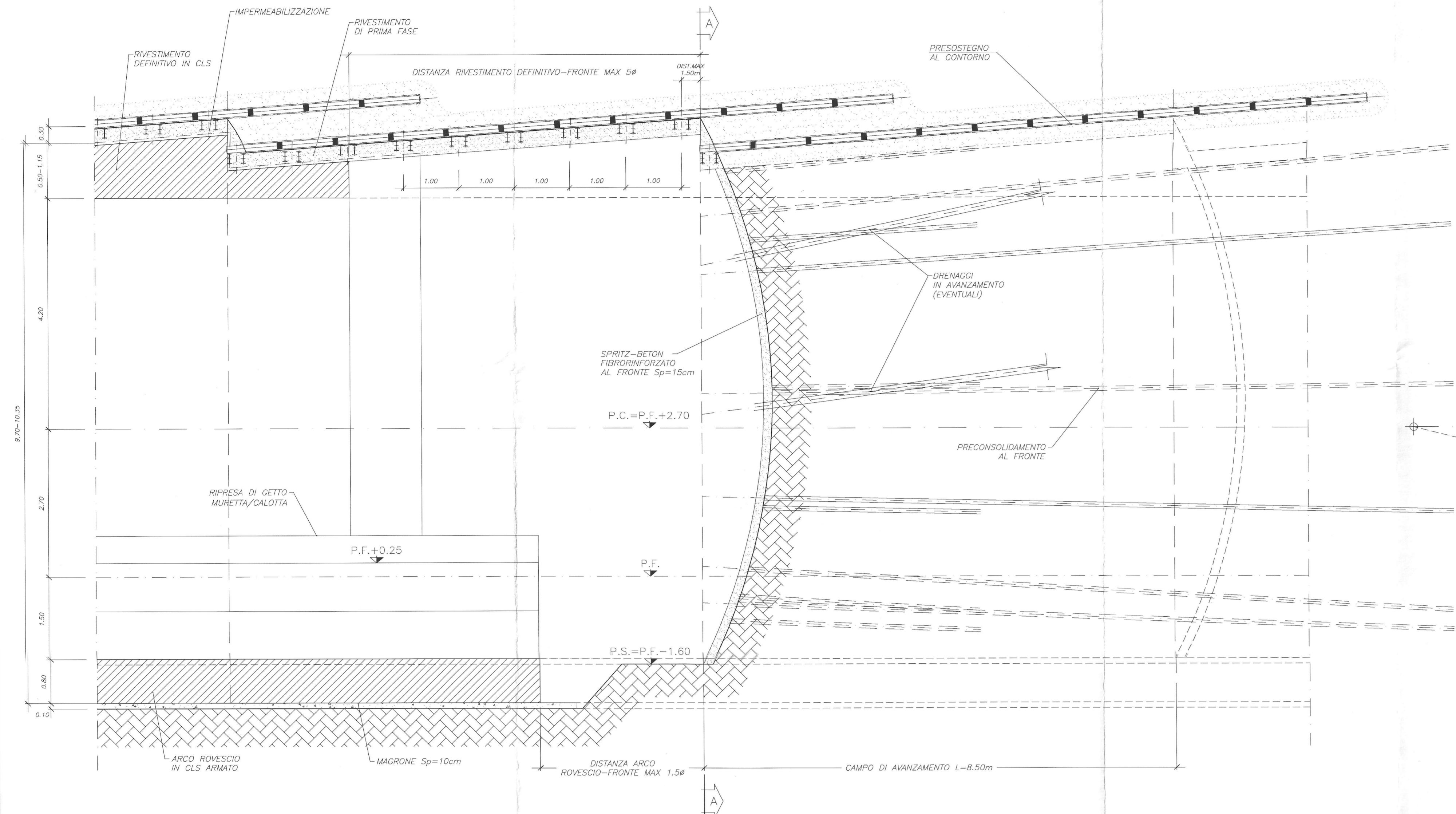


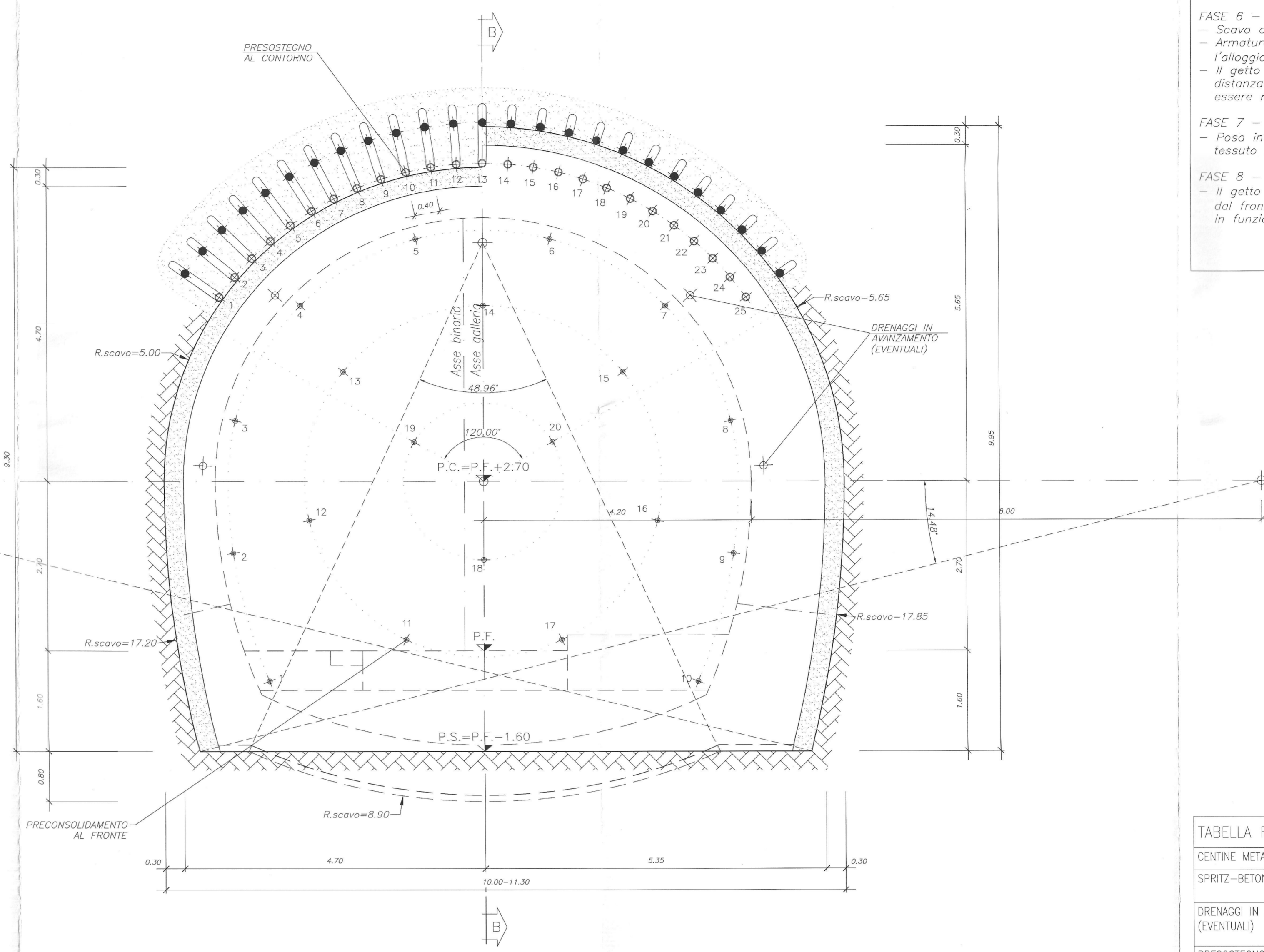
SEZIONE B-B

SCALA 1:50
SEZIONE TIPO "B1"
SCAVO E CONSOLIDAMENTI



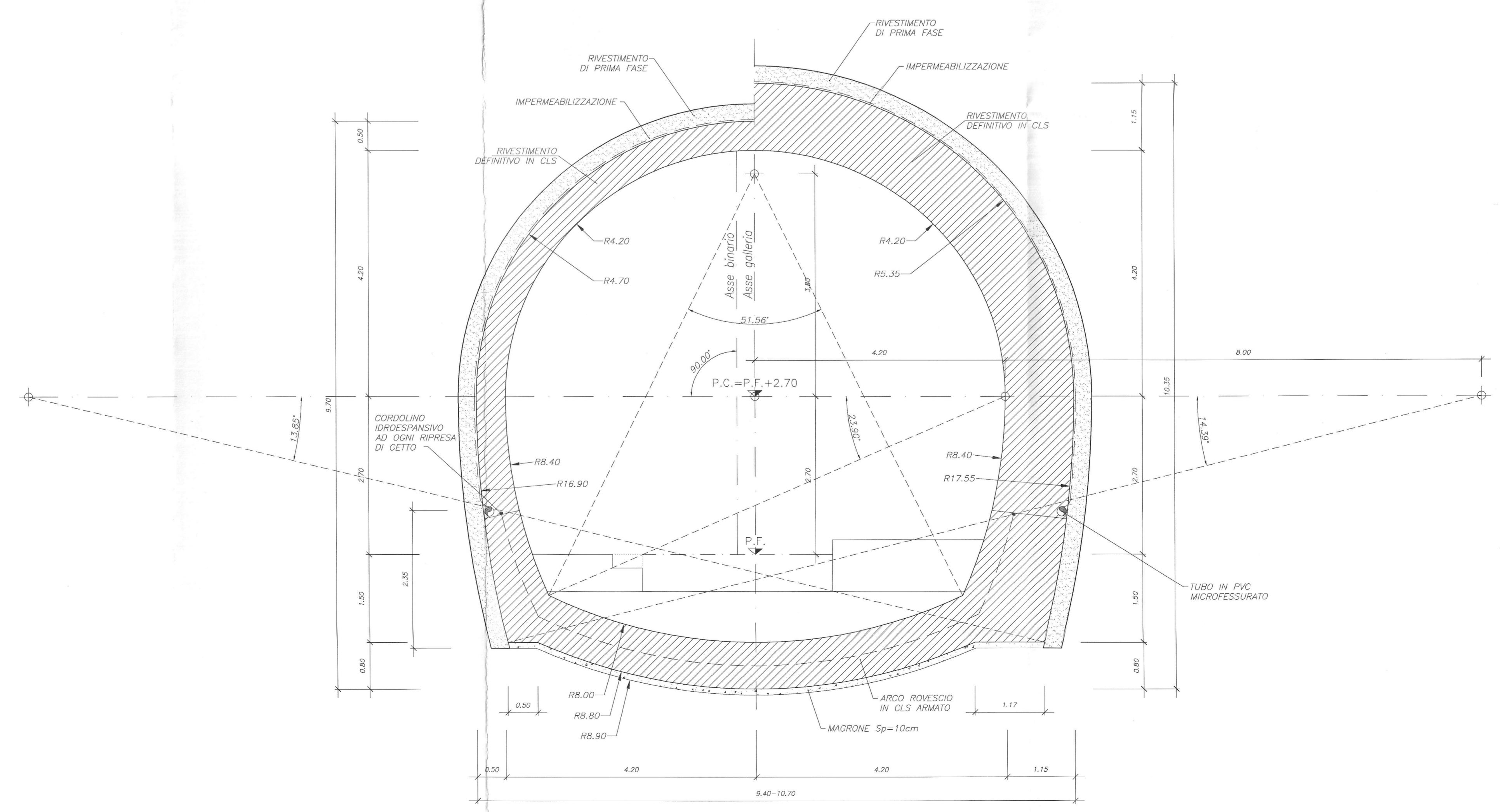
SEZIONE A-A

SCALA 1:50
SEZIONE TIPO "B1"
SCAVO E CONSOLIDAMENTI



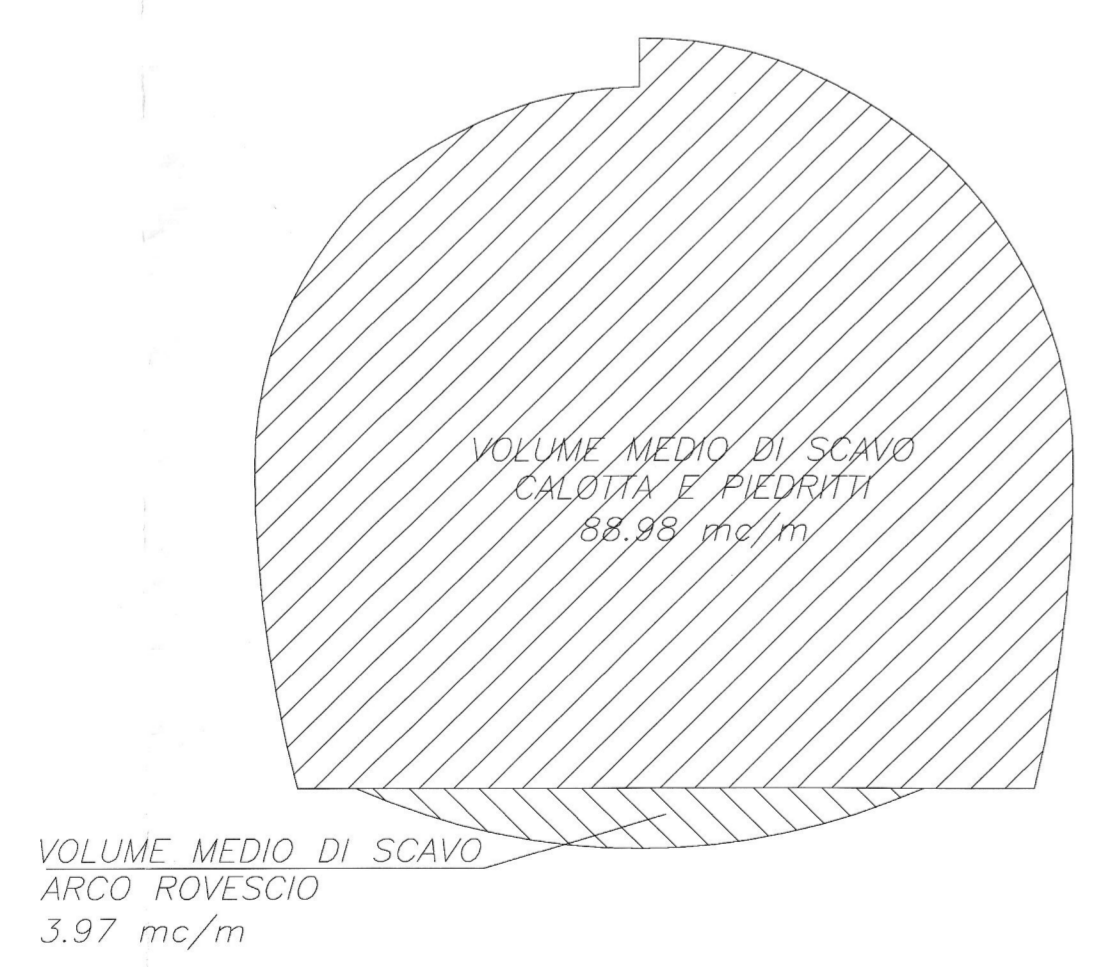
CARPENTERIA

SCALA 1:50
SEZIONE TIPO "B1"



SEZIONE TRASVERSALE DI SCAVO

SCALA 1:100



FASI ESECUTIVE

FASE 1 - PRECONSOLIDAMENTO DEL FRONTE (EVENTUALI)
- Sagomatura del fronte a forma concava.
- Esecuzione sul fronte di avanzamento di uno strato di spritz-beton fibrarforzato.
- Esecuzione del preconsolidamento del fronte secondo la geometria di progetto.

FASE 2 - PRESOSTEGNO AL CONTORNO
- Esecuzione del presostegno al contorno secondo la geometria di progetto, con sovrapposizione minima pari a 3.50m.

FASE 3 - ESECUZIONE DRENAGGI IN AVANZAMENTO (EVENTUALI)

FASE 4 - ESECUZIONE SCAVO
- Esecuzione scavo a piena sezione per una lunghezza massima del campo di scavo pari a 8,5 m e per singoli sfondi di lunghezza massima pari a 1,00 m sagomando il fronte a forma concava.

FASE 5 - PRERIVESTIMENTO
- Contestuale allo scavo, posa in opera del rivestimento di prima fase costituito da centine metalliche e da uno strato di spritz-beton fibrarforzato. Le centine andranno collegate fra loro attraverso le apposite catene. La massima distanza del prerivestimento dal fronte di scavo sarà pari a 1,5m.

FASE 6 - ESECUZIONE ARCO ROVESCIO E MURETTE
- Scavo arco rovescio.
- Armatura e getto di arco rovescio e murette con la formazione della tasca per l'alloggiamento della tubazione di drenaggio.
- Il getto di arco rovescio e murette dovrà avvenire contemporaneamente ad una distanza non superiore a 1,5m dal fronte di scavo. Tale distanza potrà comunque essere ridefinita in funzione del comportamento deformativi del cavo.

FASE 7 - POSA IMPERMEABILIZZAZIONE
- Posa in opera dell'impermeabilizzazione, composta da uno strato protettivo di tessuto non tessuto e da un telo impermeabilizzante di PVC.

FASE 8 - RIVESTIMENTO DEFINITIVO
- Il getto del rivestimento definitivo dovrà essere eseguito ad una distanza massima dal fronte di scavo pari a 5,8. Tale distanza potrà essere ridefinita in corso d'opera in funzione del comportamento deformativo del cavo.

TABELLA RIASSUNTIVA

CENTINE METALLICHE	2 IPN 180 L=1,00 ±20%
SPRITZ-BETON FIBRARFORZATO	AL CONTORNO Sp=30cm AL FRONTE Sp=15cm ogni fine campo e Sp=10cm sul 50% degli sfondi.
DRENAGGI IN AVANZAMENTO (EVENTUALI)	N° 2+2 TUBI MICROFESSURATI IN PVC AD ALTA RESISTENZA, L= 30,00 m, SOVRAPPOSIZIONE MINIMA=13,00m. I PRIMI 10,00m DA BISCOPFORD DOVRANNO ESSERE CIECHI.
PRESOSTEGNO AL CONTORNO	N°25 TUBI METALLICI Ø 127, Sp=10mm, L=12,00m, SOVRAPPOSIZIONE MINIMA 3,50m, VALVOLATI (W/m), P= 0,40m COMPRESI TRA UN ANGOLO DI 120°.
PRECONSOLIDAMENTO AL FRONTE	N°20 ±20% ELEMENTI STRUTTURALI IN VIB L=13,50m, SOVRAPPOSIZIONE MINIMA=5,00m, CEMENTATI IN FORO CON MISCELE CEMENTIZIE.
ARMATURA RIVESTIMENTO DEFINITIVO	40 kg/m³ ARCO ROVESCIO E MURETTE.

NOTE GENERALI

- PER LE CARATTERISTICHE DEI MATERIALI, LE SPECIFICHE TECNICHE, LE NOTE GENERALI, LE PRESCRIZIONI SI RIMANDA ALL'ELABORATO SPECIFICO.

LEGENDA

P.C. Piano dei centri
P.F. Piano del ferro
P.S. Piano di scavo

COMMITTENTE:

RFI
RETE FERROVIARIA ITALIANA
GRUPPO FERROVIE DELLO STATO ITALIANE

PROGETTAZIONE:

ITALFERR
GRUPPO FERROVIE DELLO STATO ITALIANE

INFRASTRUTTURE FERROVIARIE STRATEGICHE DEFINITE DALLA LEGGE OBIETTIVO N. 443/01 e s.m.i

Progetto cofinanziato dalla Unione Europea

U.O. GALLERIE

PROGETTO DEFINITIVO

ASSE FERROVIARIO MONACO - VERONA

ACCESSO SUD ALLA GALLERIA DI BASE DEL BRENNERO QUADRUPPLICAMENTO DELLA LINEA FORTEZZA - VERONA

LOTTO 1: FORTEZZA - PONTE GARDENA

GALLERIE NATURALI DI LINEA E DI INTERCONNESSIONE

SCAVO TRADIZIONALE

SEZIONE TIPO B1 - SCAVO, CONSOLIDAMENTO E CARPENTERIA

SCALA: 1:50

COMMESSA	LOTTO	FASE	ENTE	TIPO DOC.	OPERA/DISCIPLINA	PROGR.	REV.
IBL1	10	D	07	WB	GN0000	006	A

Rev.	Descrizione	Redatto	Verificato	Data	Approvato	Data	Autorizz. TSGE
A	Emissione definitiva per CDS	[Firma]	[Firma]	Feb. 2013	[Firma]	Feb. 2013	A. Pignoni Feb. 2013

File: B1100071984000000000.dwg n. Ed.: 1