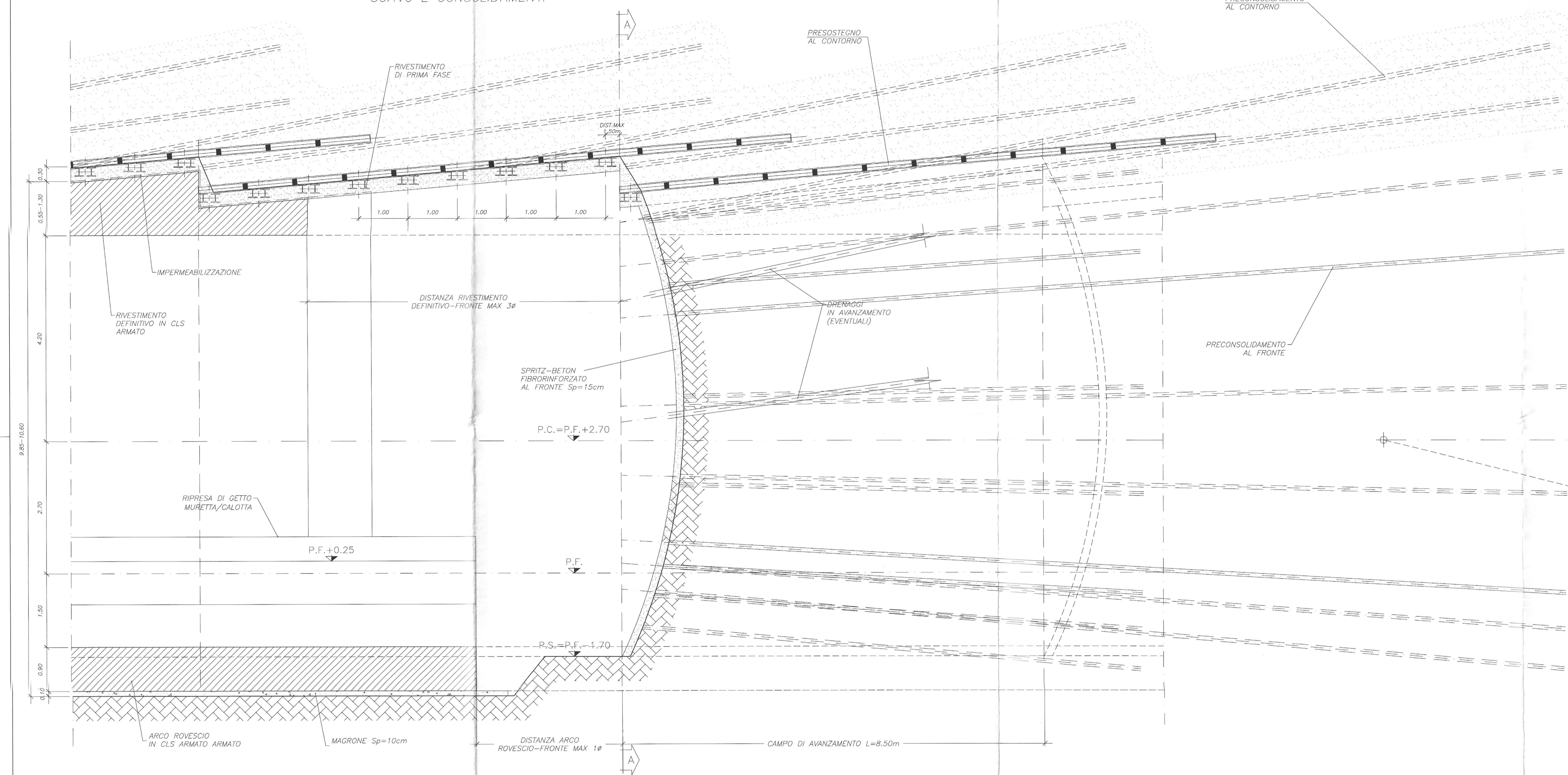


SEZIONE B-B

SCALA 1:50
SEZIONE TIPO "C2V"
SCAFO E CONSOLIDAMENTI



SEZIONE A-A

SCALA 1:50
SEZIONE TIPO "C2V"
SCAFO E CONSOLIDAMENTI

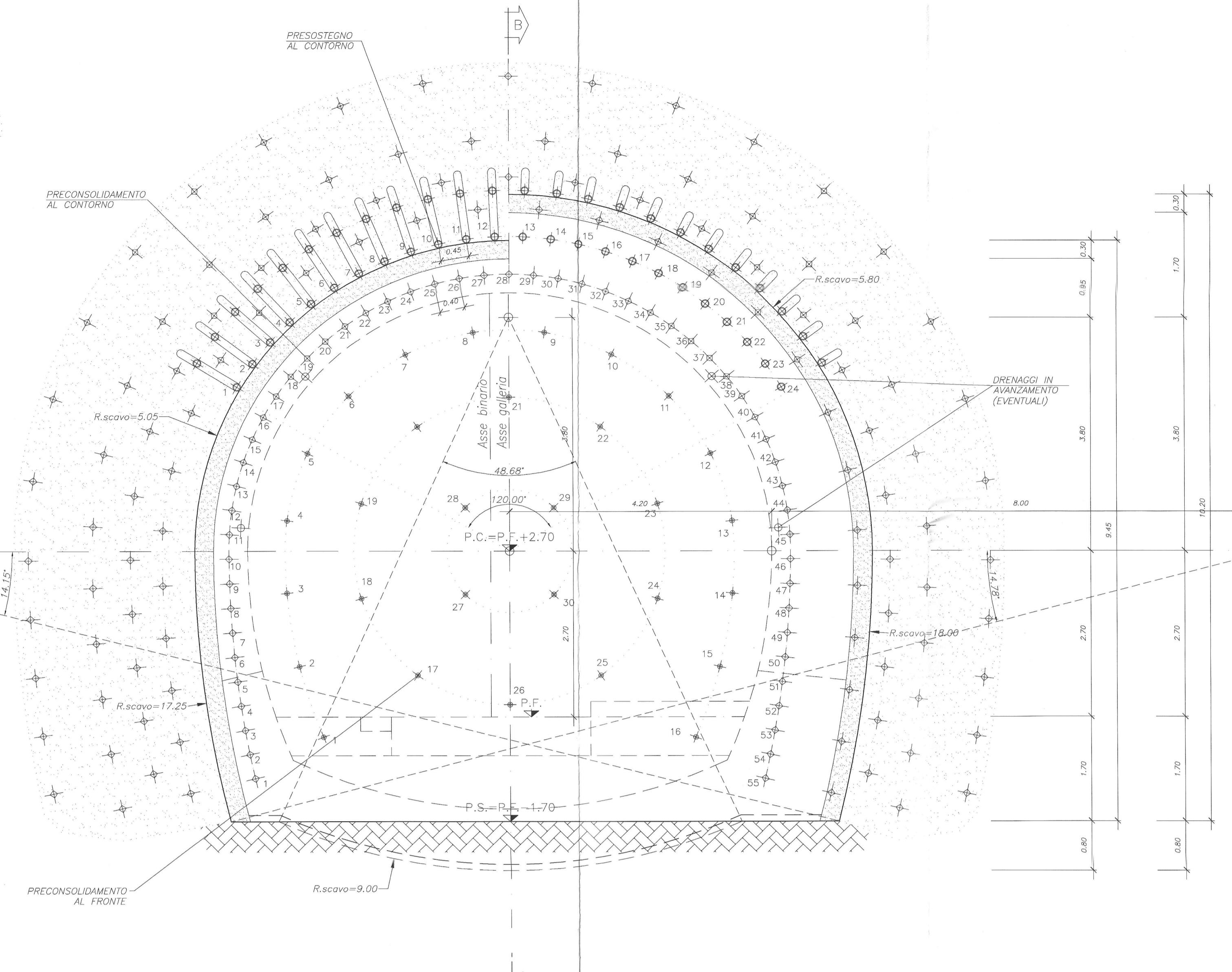


TABELLA RIASSUNTIVA	
CENTINE METALLICHE	2HEB 180 L=1.00m ±20%
SPRITZ-BETON FIBRORINFORZATO	AL CONTORNO Sp=30cm AL FRONTE Sp=15cm OGNI FINE CAMPO; Sp=10cm SUL 50% DEGLI SFONDI
DRENAGGI IN AVANZAMENTO (EVENTUALI)	N° 2+2 TUBI MICROFESSURATI IN PVC AD ALTA RESISTENZA, L=30.00 m, SOVRAPPORZIONI MINIMA=13.00m, I PRIMI 10.00m DA BOCCAFORNO DOVRANNO ESSERE CIECHI.
PRESOSTEGNO AL CONTORNO	N°24 TUBI IN ACCIAIO Ø127mm sp.10mm L=12.00m sovrappos. 3.50m VALVOLATI (1 V/m) p=0.45m PERFORAZIONE 2 151mm DISPOSTI ENTRO UN ANGOLO DI 120° IN CALDIA.
PRECONSOLIDAMENTO AL FRONTE	N° 30 ±20% ELEMENTI STRUTTURALI IN VIR CEMENTATI IN FORO, L=19.00m, SOVR. MIN.=10.50m
PRECONSOLIDAMENTO AL CONTORNO	N° 55 ±20% ELEMENTI STRUTTURALI IN VIR VALVOLATI (1 V/m), L=19.00m, SOVR. MIN.=10.5m (EVENT. INIEZIONE A P/V CONTROLLATO)
ARMATURA RIVESTIMENTO DEFINITIVO	50 Kg/m³ ARCO ROVESCIO E MURETTE. 30 Kg/m³ CALOTTA E PIEDRITI.

- FASI ESECUTIVE**
- FASE 1 - PRECONSOLIDAMENTO DEL FRONTE**
- Sagomatura del fronte a forma concava.
- Esecuzione sul fronte di avanzamento di uno strato di spritz-beton fibrorinforzato.
- Esecuzione del preconsolidamento del fronte secondo la geometria di progetto.
- FASE 2 - PRESOSTEGNO E PRECONSOLIDAMENTO AL CONTORNO**
- Esecuzione del preconsolidamento del contorno secondo la geometria di progetto.
- Esecuzione del presostegno al contorno secondo la geometria di progetto.
- FASE 3 - ESECUZIONE DRENAGGI IN AVANZAMENTO (EVENTUALI)**
- FASE 4 - ESECUZIONE SCAVO**
- Esecuzione scavo a piena sezione per una lunghezza massima del campo di scavo pari a 8.5 m e per singoli sfondi di lunghezza massima pari a 1 m sagomando il fronte a forma concava.
- FASE 5 - PRERIVESTIMENTO**
- Contestuale allo scavo, posa in opera del rivestimento di prima fase costituito da centine metalliche e da uno strato di spritz-beton fibrorinforzato. Le centine andranno collegate fra loro attraverso le apposite catene. La massima distanza del prerivestimento dal fronte di scavo sarà pari a 1.5m.
- FASE 6 - ESECUZIONE ARCO ROVESCIO E MURETTE**
- Scavo arco rovescio
- Posa in opera dell'impermeabilizzazione composta da due strati protettivi di tessuto non tessuto e da un telo impermeabilizzante di PVC.
- Armatura e getto di arco rovescio e murette - Il getto di arco rovescio e murette dovrà avvenire contemporaneamente ad una distanza non superiore a 1m dal fronte di scavo. Tale distanza potrà comunque essere ridefinita in funzione del comportamento deformativo del cavo.
- FASE 7 - POSA IMPERMEABILIZZAZIONE**
- Posa in opera dell'impermeabilizzazione, composta da uno strato protettivo di tessuto non tessuto e da un telo impermeabilizzante di PVC.
- FASE 8 - RIVESTIMENTO DEFINITIVO**
- Il getto del rivestimento definitivo dovrà essere eseguito ad una distanza massima dal fronte di scavo pari a 3s. Tale distanza potrà essere ridefinita in corso d'opera in funzione del comportamento deformativo del cavo.

NOTE GENERALI
- PER LE CARATTERISTICHE DEI MATERIALI, LE SPECIFICHE TECNICHE, LE NOTE GENERALI, LE PRESCRIZIONI SI RIMANDA ALL'ELABORATO SPECIFICO.

LEGENDA
P.C. Piano dei centri
P.F. Piano del ferro
P.S. Piano di scavo

SEZIONE TRASVERSALE DI SCAVO

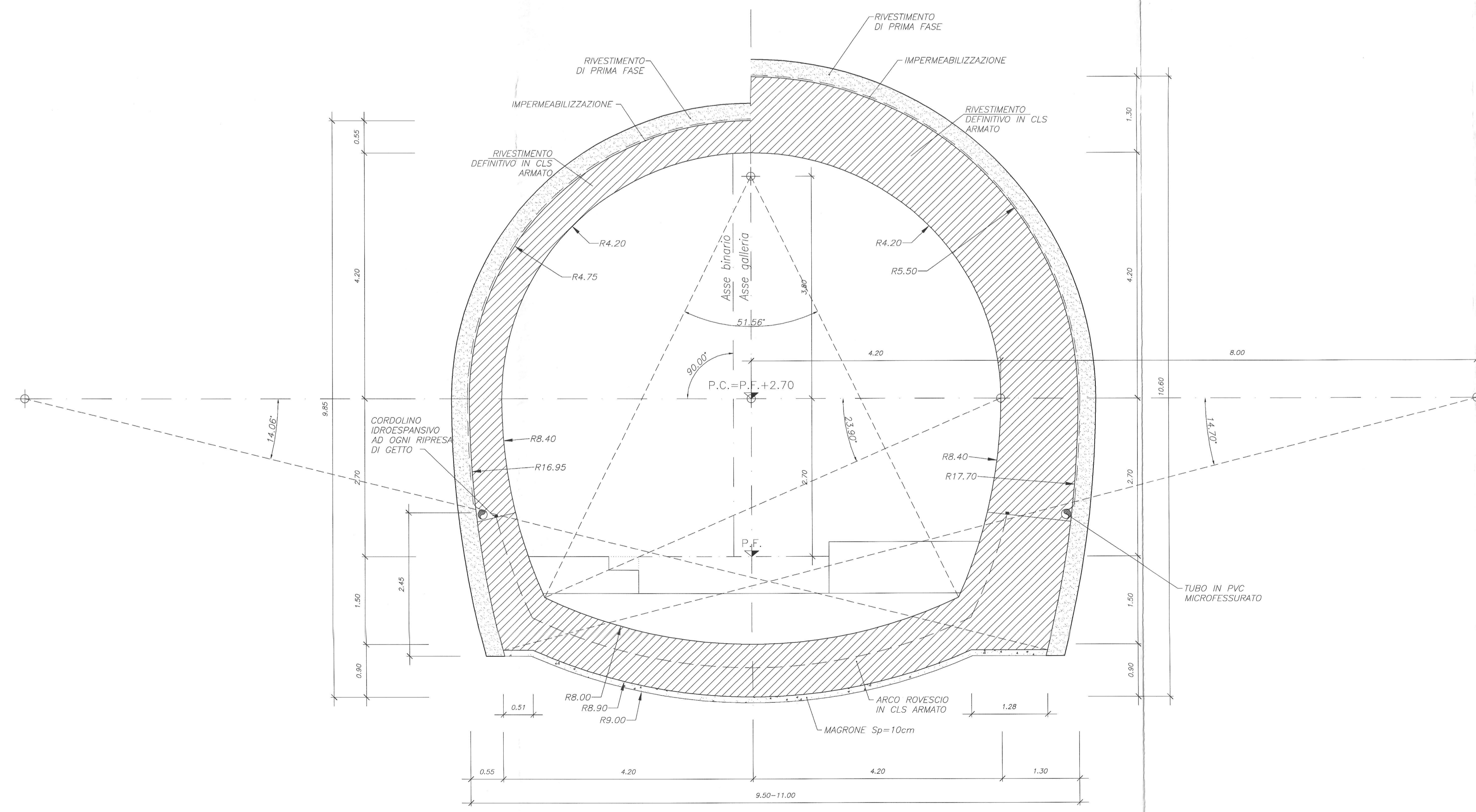
SCALA 1:100



VOLUME MEDIO DI SCAVO ARCO ROVESCIO 4.00 mc/m

CARPENTERIA

SCALA 1:50
SEZIONE TIPO "C2V"



COMMITTENTE: RFI - RETE FERROVIARIA ITALIANA - GRUPPO FERROVIE DELLO STATO ITALIANE

PROGETTAZIONE: ITALFERR - GRUPPO FERROVIE DELLO STATO ITALIANE

INFRASTRUTTURE FERROVIARIE STRATEGICHE DEFINITE DALLA LEGGE OBIETTIVO N. 443/01 e s.m.i.

Progetto cofinanziato dalla Unione Europea CUP: J3AF9400020001

U.O. GALLERIE

PROGETTO DEFINITIVO

ASSE FERROVIARIO MONACO - VERONA

ACCESSO SUD ALLA GALLERIA DI BASE DEL BRENNERO QUADRUPPLICAMENTO DELLA LINEA FORTEZZA - VERONA

LOTTO 1: FORTEZZA - PONTE GARDENA

GALLERIE NATURALI DI LINEA E DI INTERCONNESSIONE

SCAFO TRADIZIONALE SEZIONE TIPO C2v - SCAVO, CONSOLIDAMENTO E CARPENTERIA

SCALA: 1:50

COMMESSA	LOTTO	FASE	ENTE	TIPO DOC.	OPER./DISCIPLINA	PROGR.	REV.
1	B	1	D	07	WB	GN0000	007 A

Rev.	Descrizione	Redatto	Data	Verificato	Data	Approvato	Data	Autorizzato/Date
A	Emissione definitiva per CDS	E. Fiori	Feb. 2013	A. Ange	Feb. 2013	A. Pignotti	Feb. 2013	A. Pignotti Feb. 2013

File: I1110207V10C00000201A.DWG