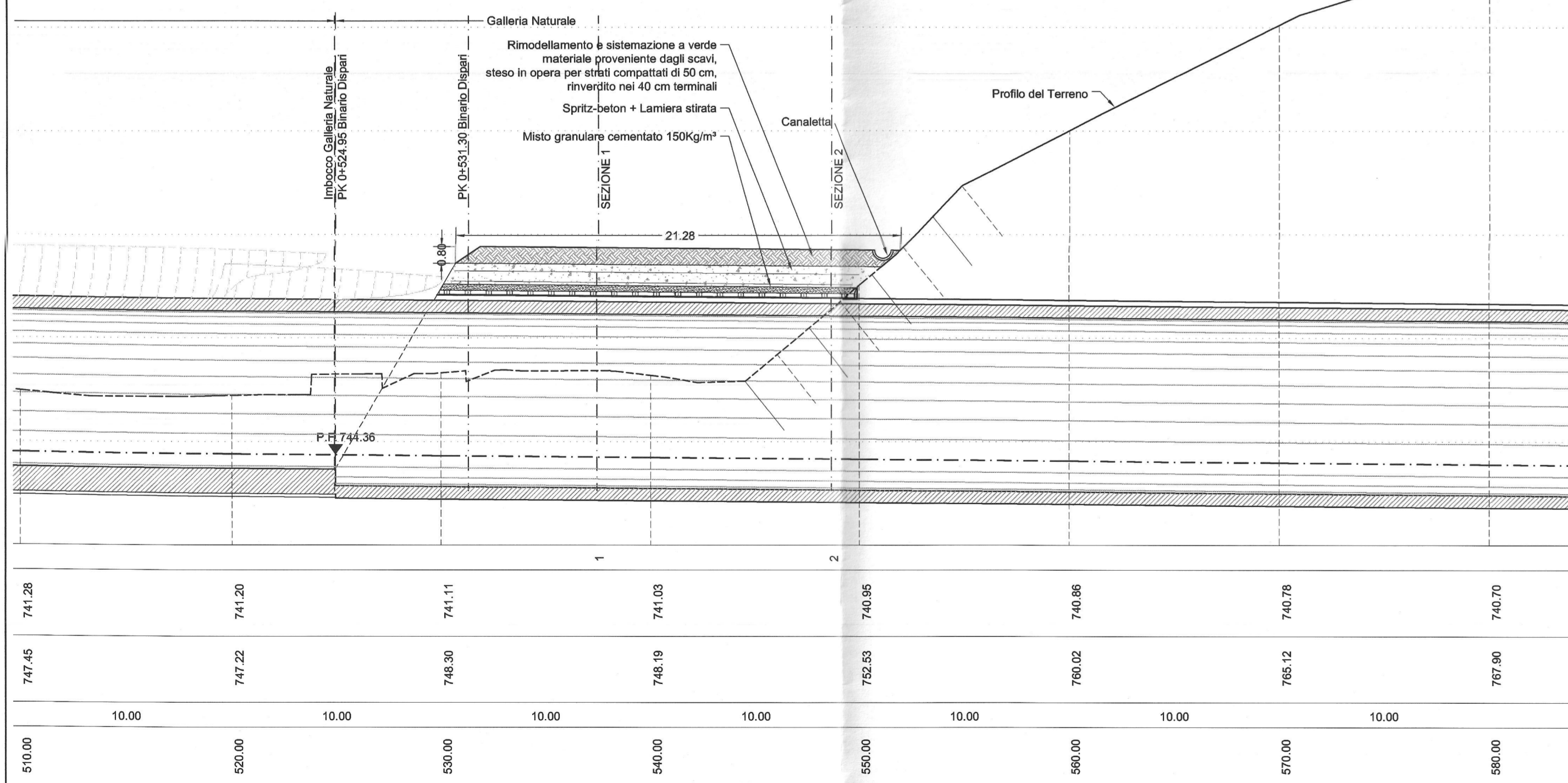
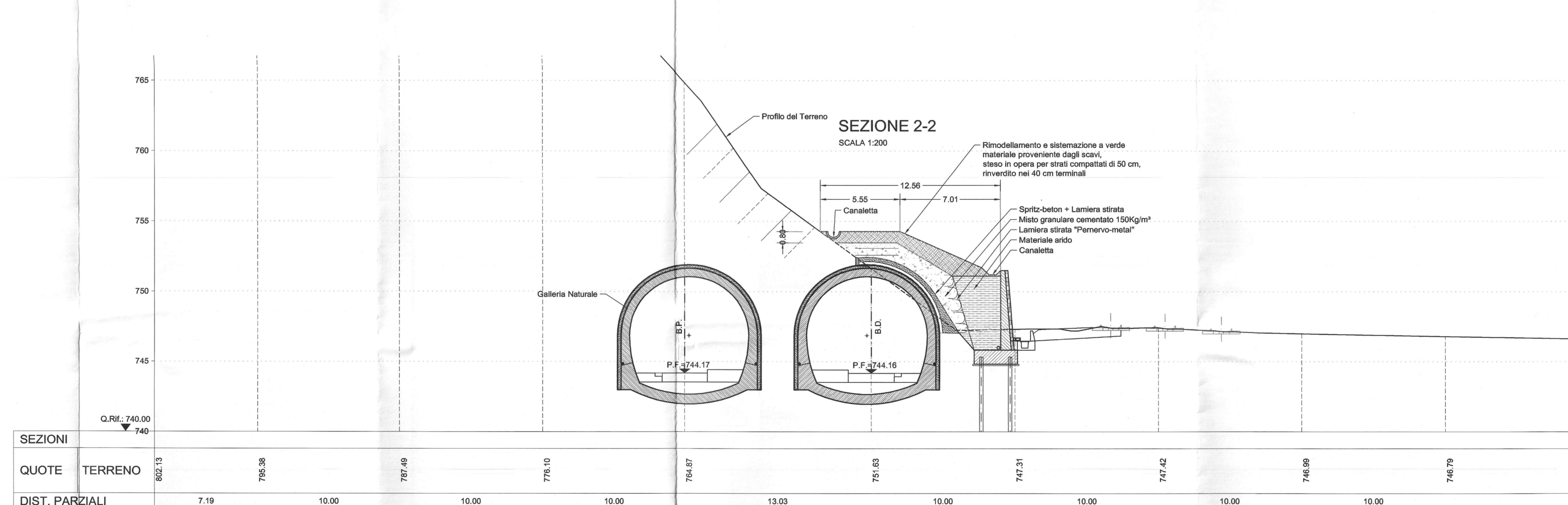
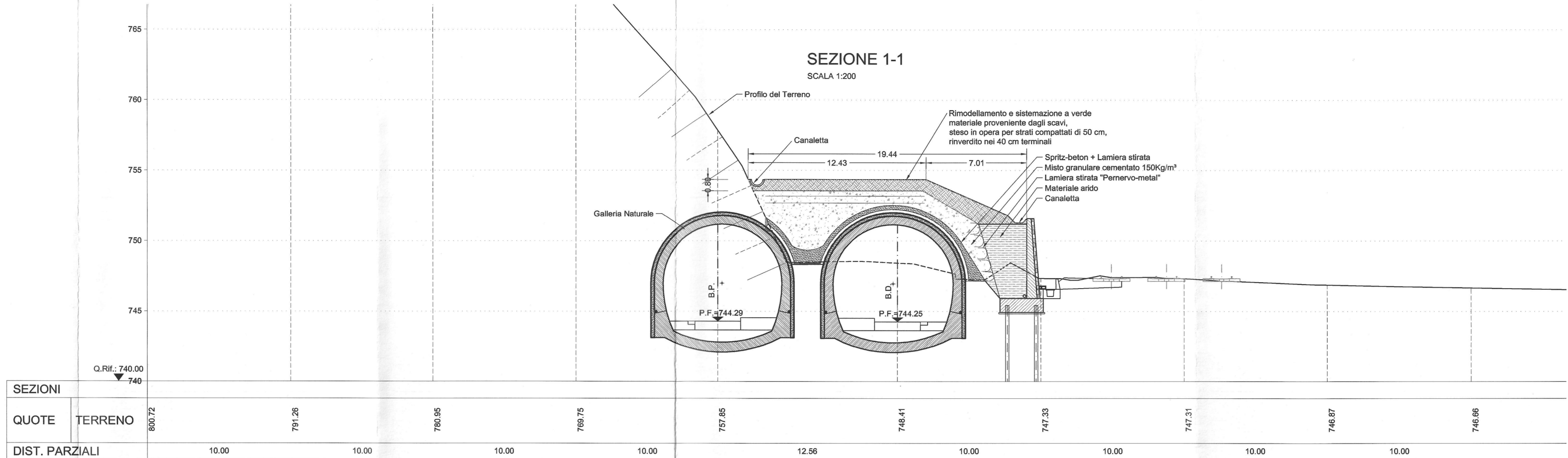


SEZIONE 3-3 - PROFILO IN ASSE BINARIO DISPARI
SCALA 1:200



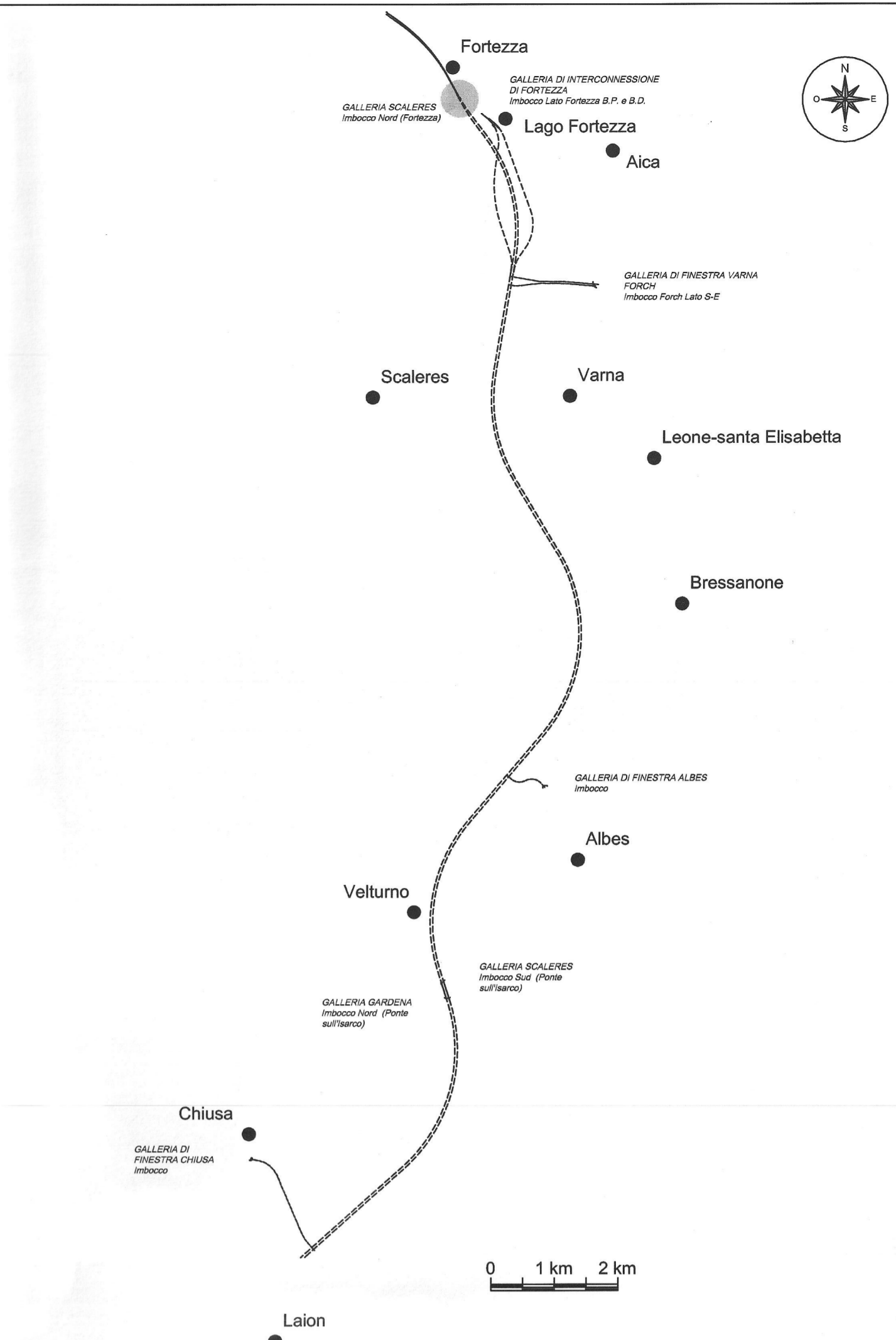
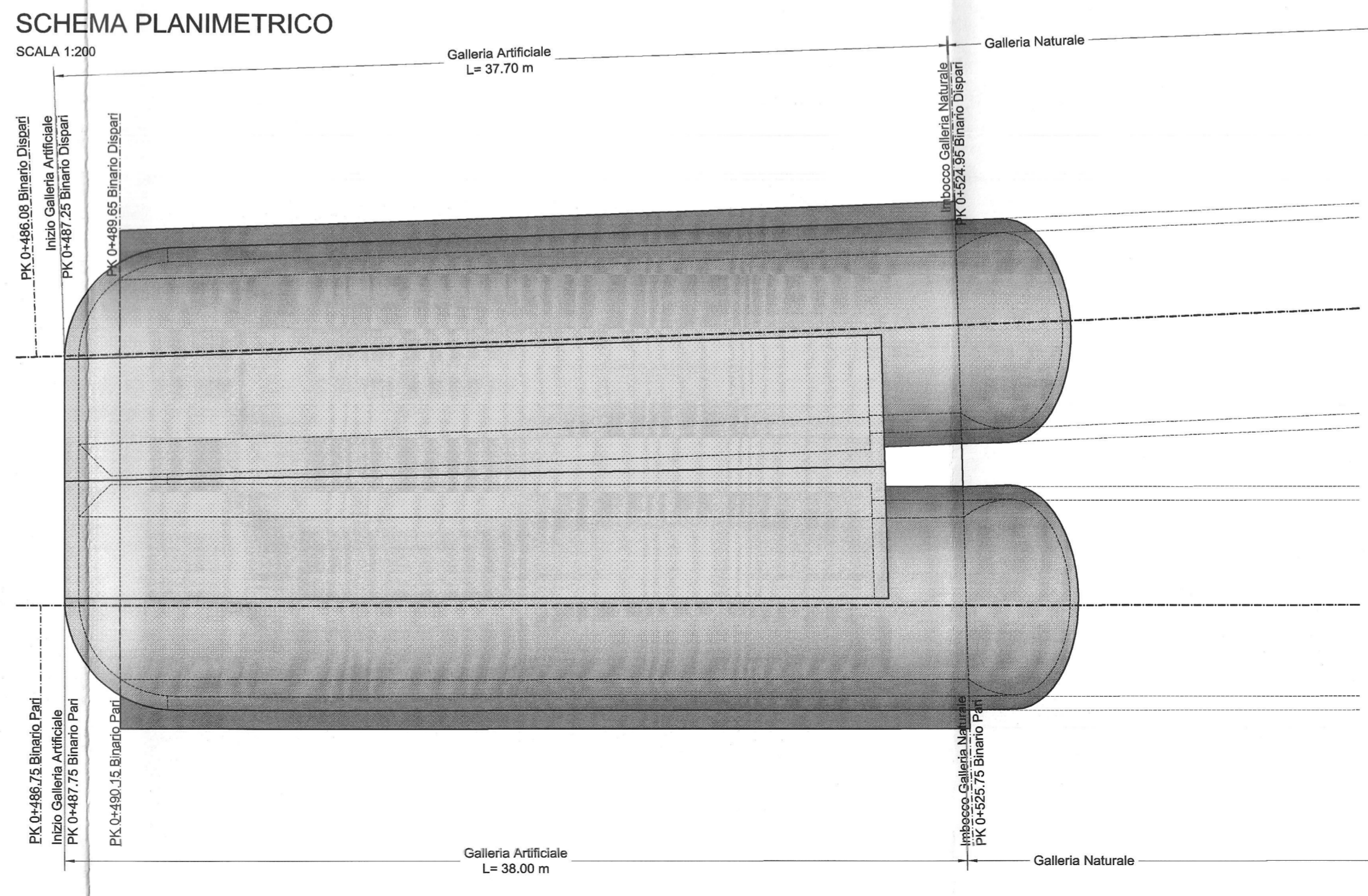
741.26	741.20	741.11	741.03	740.99	740.86	740.78	740.70
747.45	747.22	746.30	746.19	732.53	736.02	735.12	737.90
10.00	10.00	10.00	10.00	10.00	10.00	10.00	10.00
510.00	520.00	530.00	540.00	550.00	560.00	570.00	580.00



NOTE
Per le caratteristiche dei materiali, le note generali, le prescrizioni, si rimanda all'elaborato:
"CARATTERISTICHE DEI MATERIALI - NOTE GENERALI" - cod. IRL1100079PCN000001A

LEGENDA
P.C. Piano dei centri
P.F. Piano del ferro
P.S. Piano di scavo
P.R. Piano rotolamento

FASI ESECUTIVE PRINCIPALI
REALIZZAZIONE CONCRETE ARCH
FASE 1
- Disboscamento area (eventuale distacco di blocchi potenzialmente instabili)
- Consolidamento versante con chiodatura e rete metallica a protezione in aderenza
- Realizzazione intonacchi di fondazione del muro
- Realizzazione del muro c.a.
- Realizzazione canaletta per raccolta acque lineari esistenti
FASE 2
- Posare in opera cerniere metalliche 2FN 180m
- Posare in opera di catene di collegamento cerniere e lamiera striata sulla superficie di estradosso delle cerniere
- Getto di spritz-beton sp. 30cm sull'estradosso delle cerniere
- Posare in opera di foglio in polietilene sulla superficie di intradosso delle cerniere
FASE 3
- Posare in opera di misto granulare cementato (proveniente anche da scavi, di pezzatura massima 8 cm cementati con 40 kg/m³) fino a contatto con il foglio di polietilene
FASE 4
- Posare in opera di misto granulare cementato (proveniente anche da scavi, di pezzatura massima 8 cm cementati con 150 kg/m³) da estradosso cerniere + lamiera + spritz fino a quota progetto, armato con fogli di rete elettrosaldata
- Riempiimento parziale a fondo del muro in c.a. con materiale arido
FASE 5
- Scavo della galleria naturale e realizzazione del rivestimento definitivo
FASE 6
- Sistemazione definitiva
REALIZZAZIONE PIAZZALE
FASE 7
- realizzazione pista di lavoro per esecuzione berlinese.
- realizzazione paratia berlinese e trave di testata.
FASE 8
- scavo di abbassamento del terreno fino a 1.00 m dalla quota di progetto del 1° ordine di barre VTR
- immediata realizzazione di spritz-beton armato con rete elettrosaldata a protezione dello scavo.
FASE 9
- perforazione, inserimento barre VTR e cementazione.
- messa in opera travi di ripartizione.
- esecuzione di eventuali drenaggi corti.
FASE 10
- scavo fino a quota fondo scavo.
FASE 11
- realizzazione galleria artificiale
- esecuzione del rivestimento in lamiera (Zinco Stalco)



COMMITTENTE: **RFI** RETE FERROVIARIA ITALIANA GRUPPO FERROVIE DELLO STATO ITALIANE

PROGETTAZIONE: **ITALFERR** GRUPPO FERROVIE DELLO STATO ITALIANE

INFRASTRUTTURE FERROVIARIE STRATEGICHE DEFINITE DALLA LEGGE OBIETTIVO N. 443/01 e s.m.i.

Progetto cofinanziato dalla Unione Europea CUP: J94F0400020001

U.O. GALLERIE

PROGETTO DEFINITIVO

ASSE FERROVIARIO MONACO - VERONA

ACCESSO SUD ALLA GALLERIA DI BASE DEL BRENNERO QUADRUPPLICAMENTO DELLA LINEA FORTEZZA - VERONA

LOTTO 1: FORTEZZA - PONTE GARDENA

GALLERIA SCALERES IMBOCCHE

IMBOCCO NORD (Fortezza)
Opere di imbotto - Concrete Arch

SCALA: **1:200**

COMMESSA	LOTTO	FASE	ENTE	TIPO DOC.	OPERA/DISCIPLINA	PROGR.	REV.
IBL1	10	D	07	B9	GA0100	001	A

Revis.	Descrizione	Redatto	Data	Verificato	Data	Approvato	Data	Autore
A	Emissione definitiva per C.S.	A. Anelli	FEB 2013	Chiodati	FEB 2013	[Signature]	FEB 2013	A. Piperno FEB 2013

File: IRL1100079PC40100001A.DWG n. Elab.: