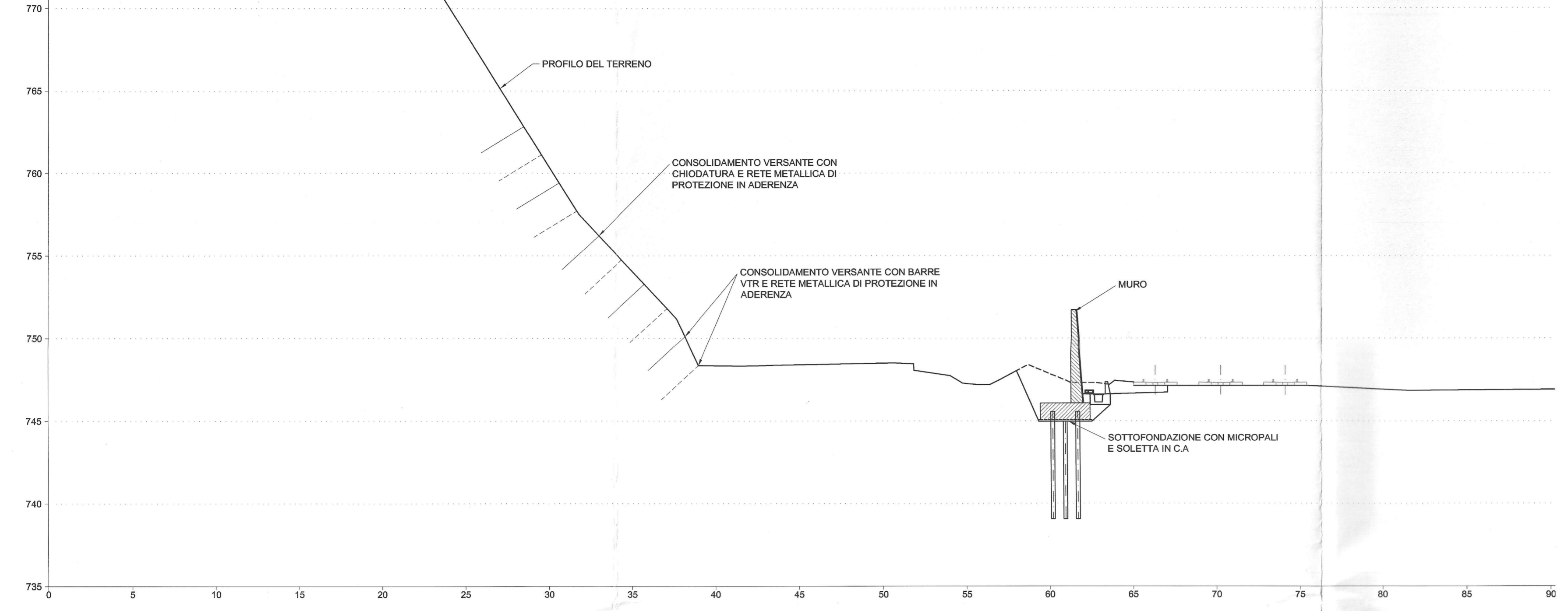


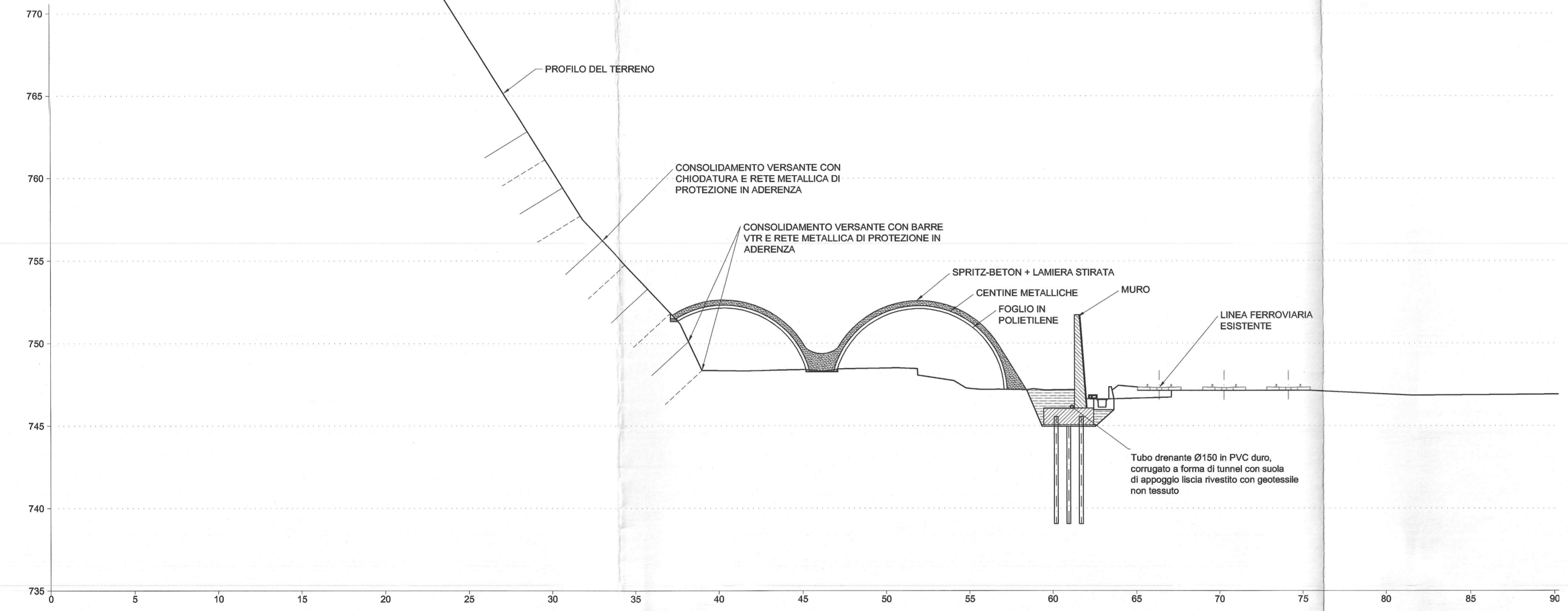
**FASE 1**

- SCALA 1:200
- Disboscamento area (eventuale dragaggio di blocchi potenzialmente instabili)
  - Consolidamento versante con chiodatura e rete metallica a protezione in aderenza
  - Realizzazione micropali di fondazione del muro
  - Realizzazione canale per raccolta acque linee ferroviarie esistenti



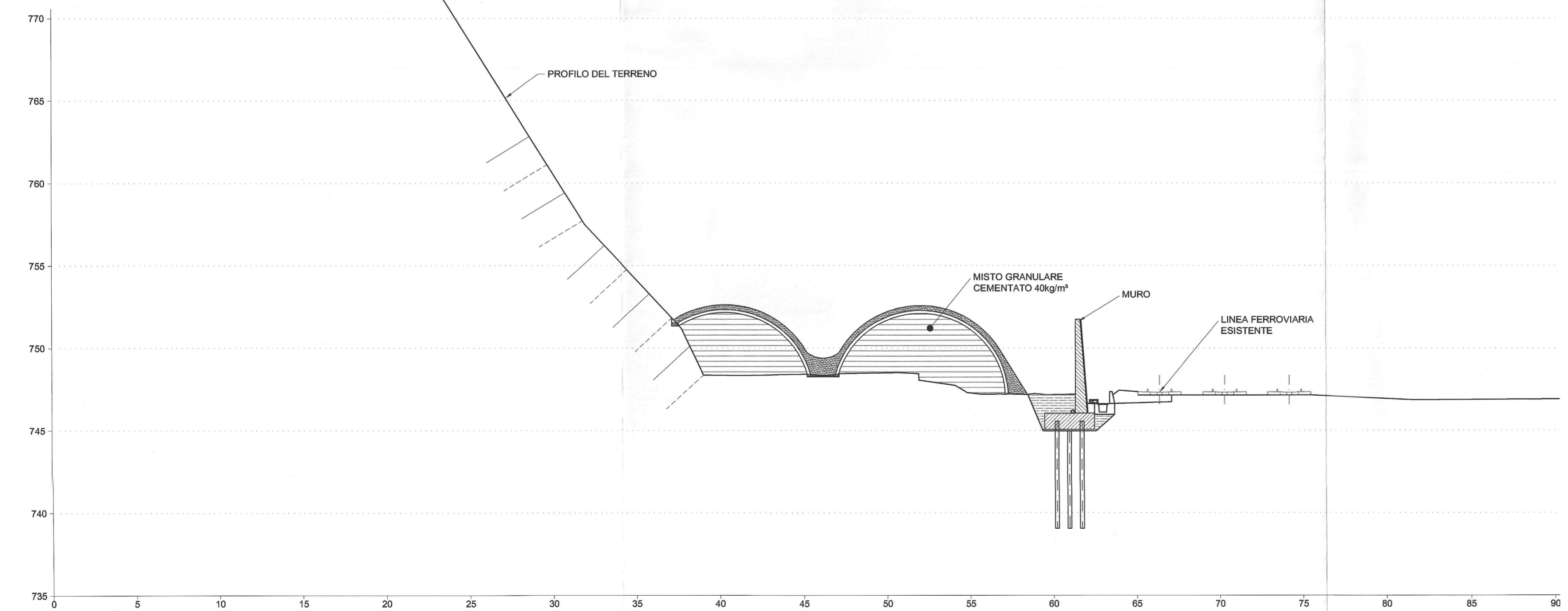
**FASE 2**

- SCALA 1:200
- Posa in opera cerniere metalliche ZPN 1800m
  - Posa in opera di catene di collegamento cerniere a lamiera striata sulla superficie di estradosso delle cerniere
  - Getto di spritz-beton sp. 30cm sull'estradosso delle cerniere
  - Posa in opera di foglio in polietilene sulla superficie di intradosso delle cerniere



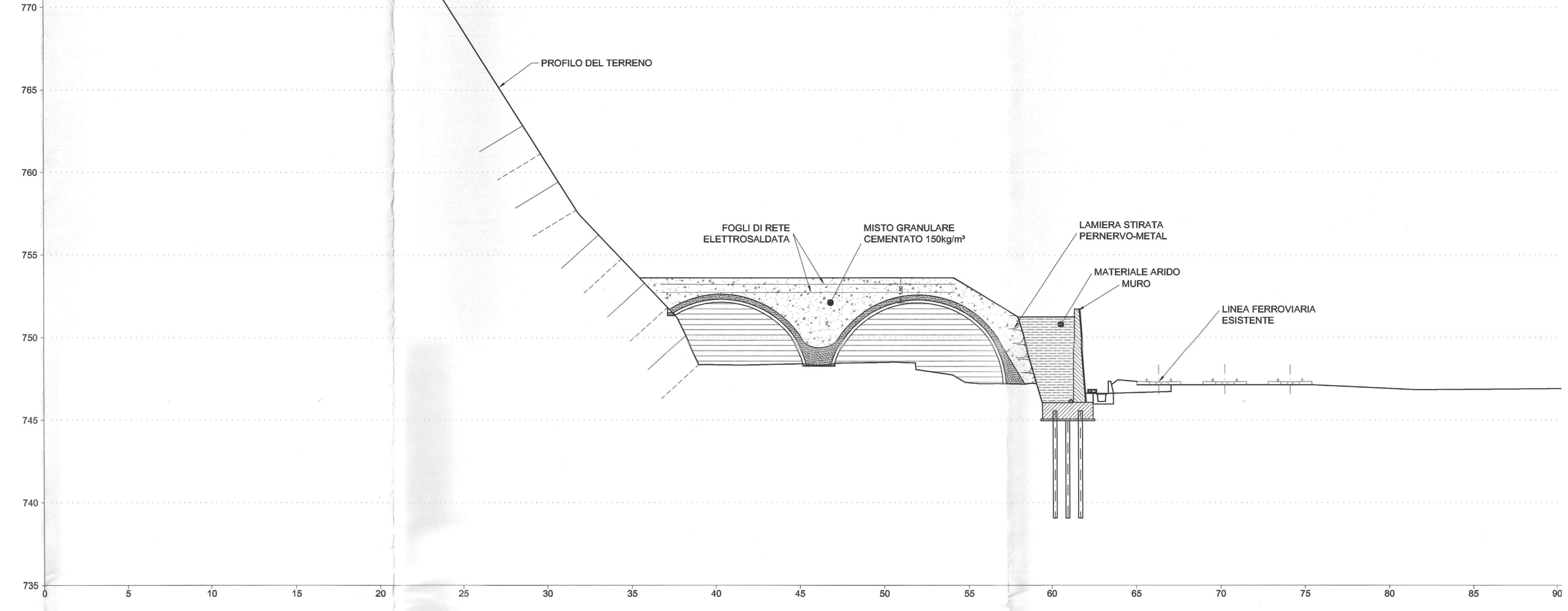
**FASE 3**

- SCALA 1:200
- Posa in opera di misto granulare cementato (proveniente anche da scavi, di pezzatura massima 8 cm cementati con 40 kg/m³) fino a contatto con il foglio di polietilene



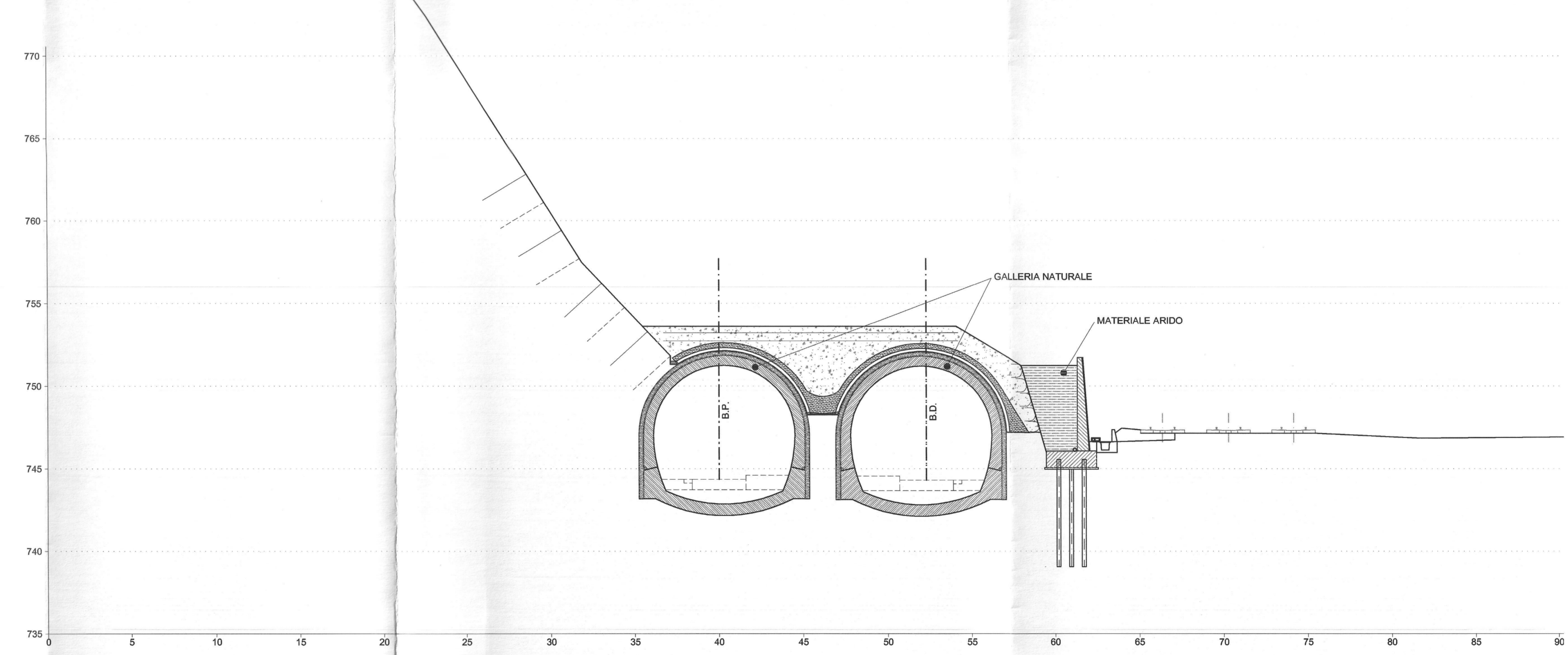
**FASE 4**

- SCALA 1:200
- Posa in opera di misto granulare cementato (proveniente anche da scavi, di pezzatura massima 8 cm cementati con 150 kg/m³) da estradosso cerniere + lamiera + spritz fino a quota di progetto armato con fogli di rete elettrosaldata Ø20x20 (0.30)
  - Riempimento parziale a tergo del muro in c.a. con materiale arido



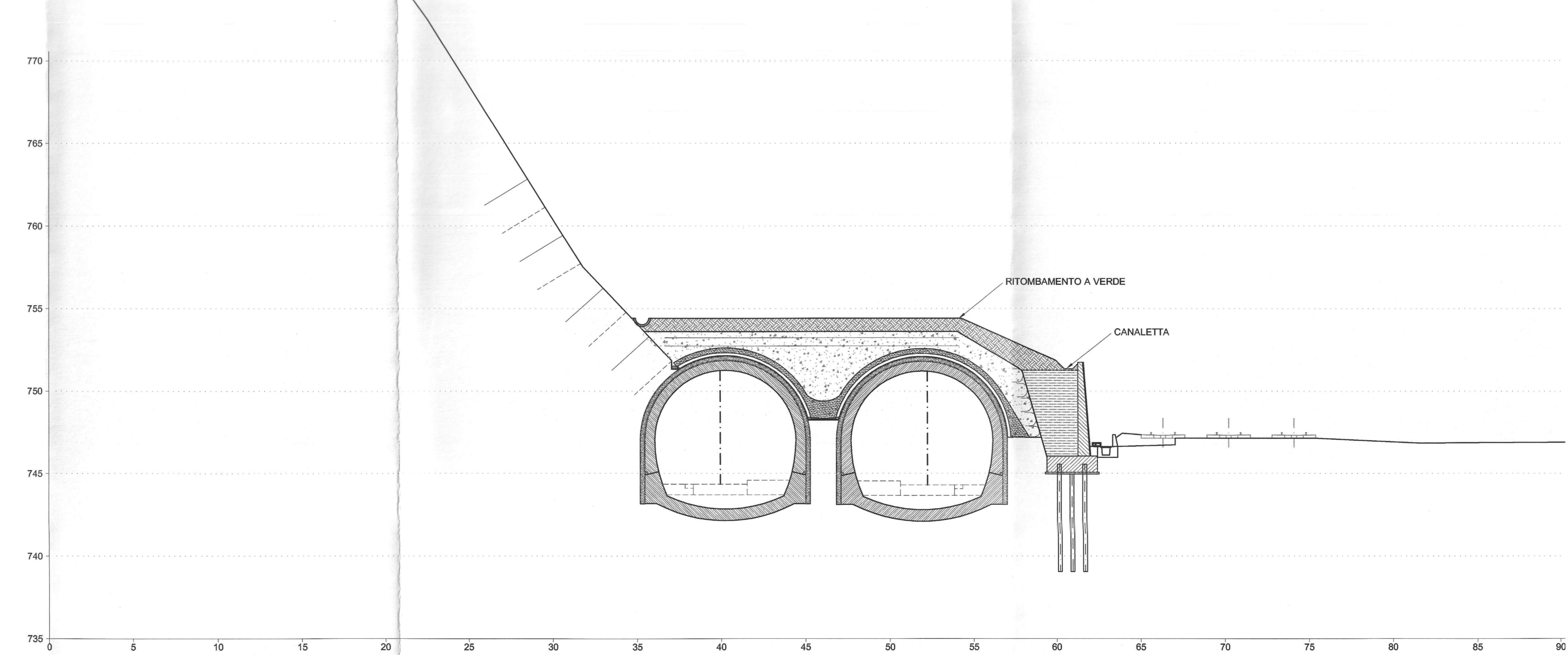
**FASE 5**

- SCALA 1:200
- Scavo della galleria naturale e realizzazione del rivestimento definitivo



**FASE 6**

- SCALA 1:200
- Sistemazione definitiva



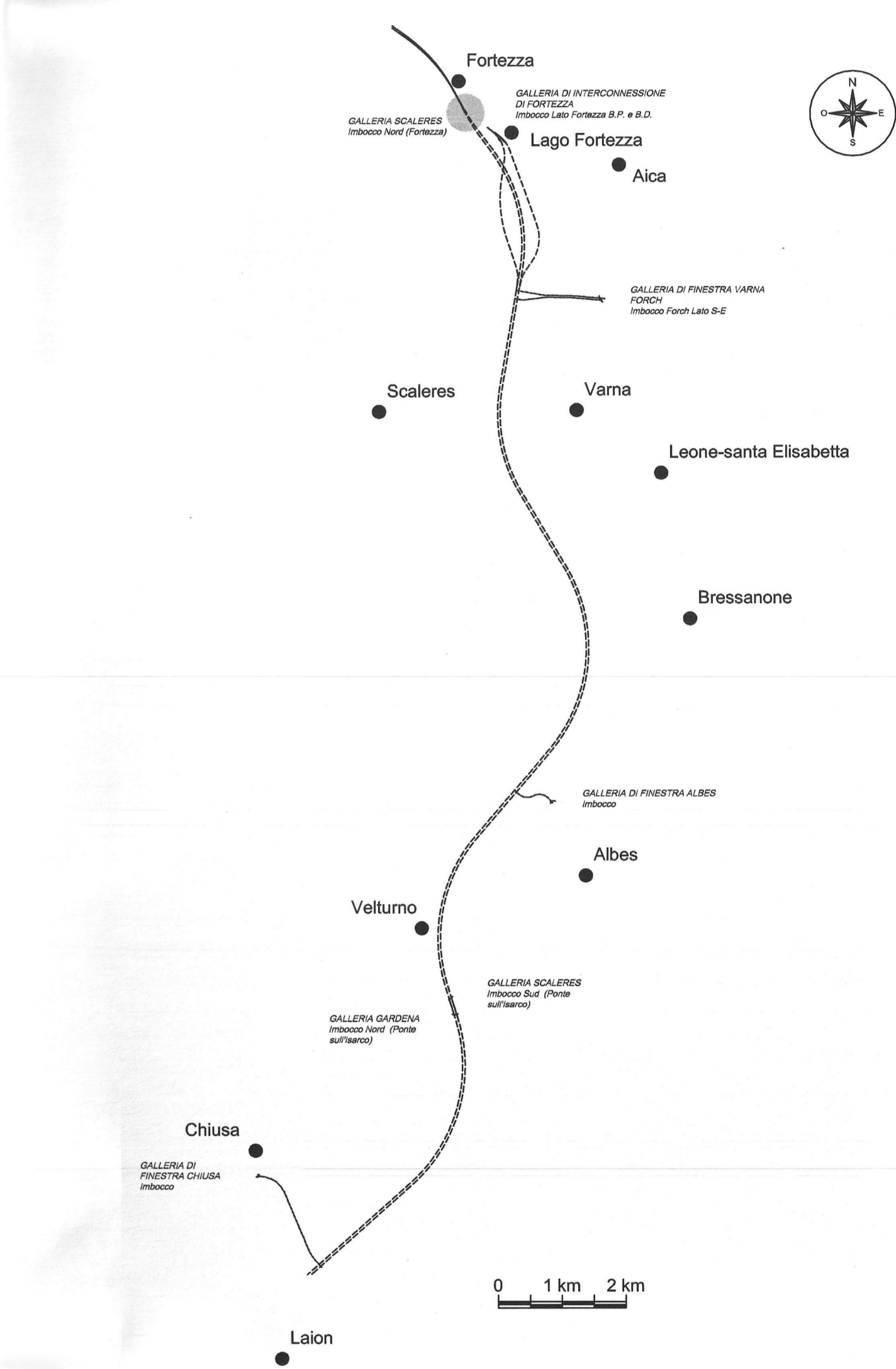
**LEGENDA**

P.C.	Piano dei cantù	P.S.	Piano di scavo
P.F.	Piano del ferro	P.R.	Piano ricomando

**NOTE**

Per le caratteristiche dei materiali, le note generali, le prescrizioni, si rimanda all'elaborato: "CARATTERISTICHE DEI MATERIALI - NOTE GENERALI" - cod. IRL10007SPN000001A

- REALIZZAZIONE CONCRETE ARCH**
- FASE 1**
- Disboscamento area (eventuale dragaggio di blocchi potenzialmente instabili)
  - Consolidamento versante con chiodatura e rete metallica a protezione in aderenza
  - Realizzazione micropali di fondazione del muro
  - Realizzazione canale per raccolta acque linee ferroviarie esistenti
- FASE 2**
- Posa in opera cerniere metalliche ZPN 1800m
  - Posa in opera di catene di collegamento cerniere a lamiera striata sulla superficie di estradosso delle cerniere
  - Getto di spritz-beton sp. 30cm sull'estradosso delle cerniere
  - Posa in opera di foglio in polietilene sulla superficie di intradosso delle cerniere
- FASE 3**
- Posa in opera di misto granulare cementato (proveniente anche da scavi, di pezzatura massima 8 cm cementati con 40 kg/m³) fino a contatto con il foglio di polietilene
- FASE 4**
- Posa in opera di misto granulare cementato (proveniente anche da scavi, di pezzatura massima 8 cm cementati con 150 kg/m³) da estradosso cerniere + lamiera + spritz fino a quota progetto, armato con fogli di rete elettrosaldata
  - Riempimento parziale a tergo del muro in c.a. con materiale arido
- FASE 5**
- Scavo della galleria naturale e realizzazione del rivestimento definitivo
- FASE 6**
- Sistemazione definitiva
- REALIZZAZIONE PIAZZALE**
- FASE 1**
- realizzazione pista di lavoro per esecuzione bariliferi
  - realizzazione paratia barilifera e trave di sostegno
- FASE 2**
- scavo di smantellamento del terreno fino a 1.00 m dalla quota di progetto del 1° ordine di barre VTR
  - immediata realizzazione di spritz-beton armato con rete elettrosaldata a protezione dello scavo
- FASE 3**
- perforazione, inserimento barre VTR e cementazione
  - messa in opera travi di sporcatura
  - esecuzione di eventuali drenaggi corti
- FASE 4**
- scavo fino a quota fondo scavo
- FASE 5**
- realizzazione galleria artificiale
  - esecuzione del rivestimento in lamiera (arco 180°)



COMMITTENTE: **RFI** INFRASTRUTTURE FERROVIARIE ITALIANE GRUPPO FERROVIE DELLO STATO ITALIANE

PROGETTAZIONE: **ITALFER** GRUPPO FERROVIE DELLO STATO ITALIANE

**INFRASTRUTTURE FERROVIARIE STRATEGICHE DEFINITE DALLA LEGGE OBBIETTIVO N. 443/01 e s.m.i**

Progetto cofinanziato dalla Unione Europea CUP: J94F0400020001

**U.O. GALLERIE**

**PROGETTO DEFINITIVO**

**ASSE FERROVIARIO MONACO - VERONA**

**ACCESSO SUD ALLA GALLERIA DI BASE DEL BRENNERO QUADRUPPLICAMENTO DELLA LINEA FORTEZZA - VERONA**

**LOTTO 1: FORTEZZA - PONTE GARDENA**

GALLERIA SCALERES IMBOCCHI

IMBOCCO NORD (Fortezza)

Concrete arch - Schema delle fasi esecutive

SCALA: 1:200

COMMESSA	LOTTO	FASE	ENTE	TIPO DOC.	OPERA/DISCIPLINA	PROGR.	REV.
IBL1	10	07	P9	GA	0100	003	A

Rev.	Descrizione	Redatto	Data	Verificato	Data	Approvato	Data	Aut. / Data
A	Emissione definitiva per C.R.	S. M.	12/08/2015	N. C.	12/08/2015	C. P.	12/08/2015	A. Pignatelli 12/08/2015

File: IRL10007PG04100031.DWG