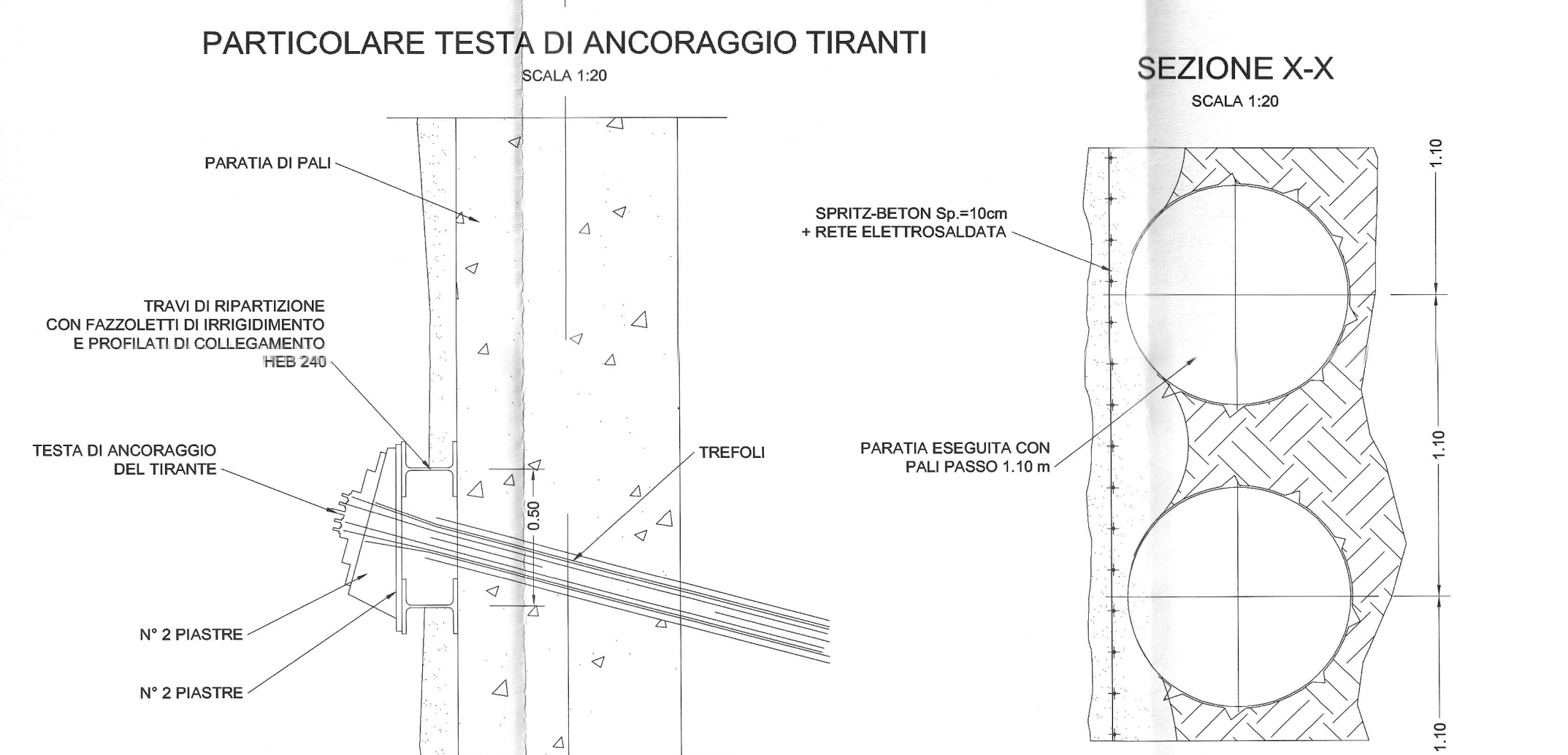
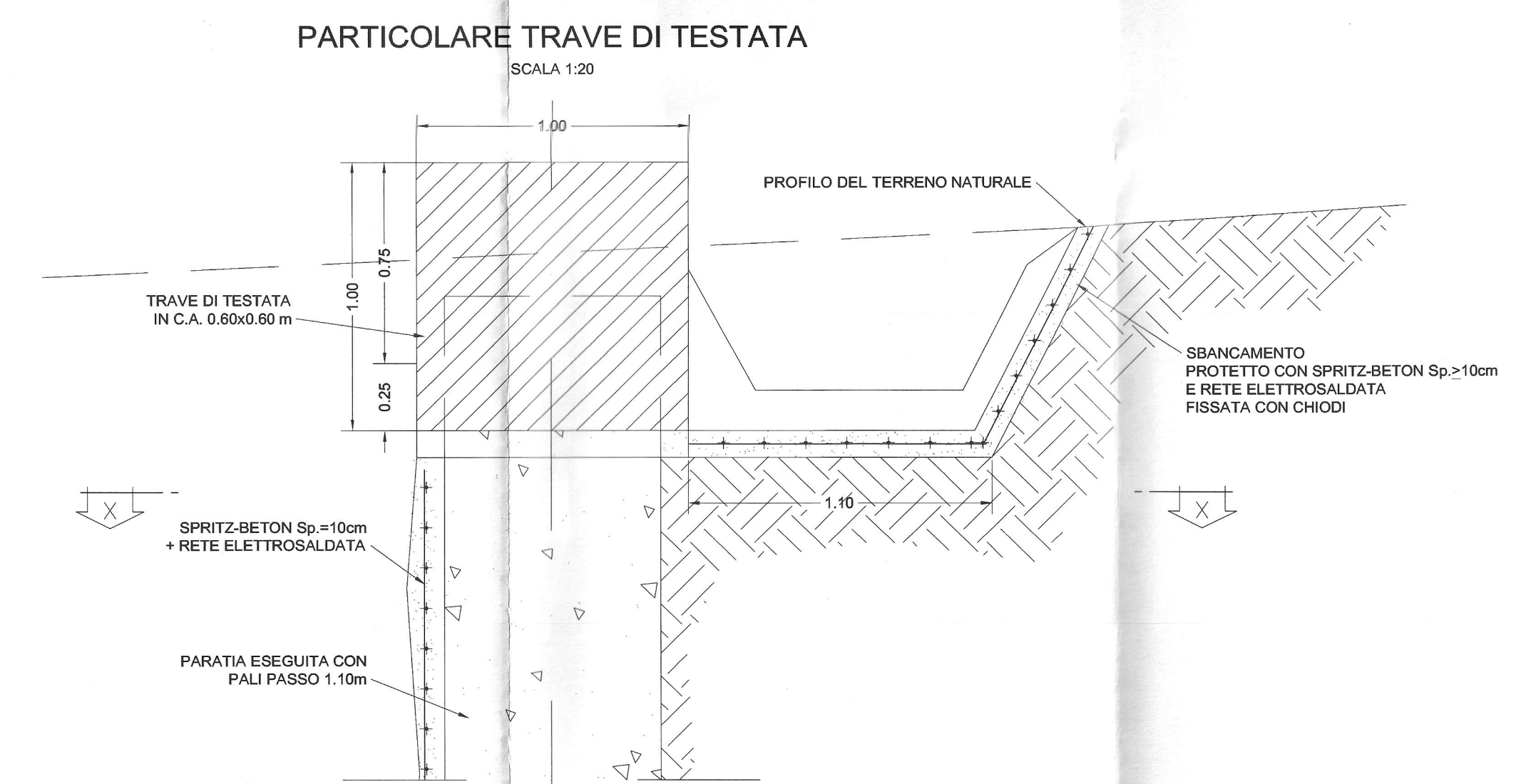
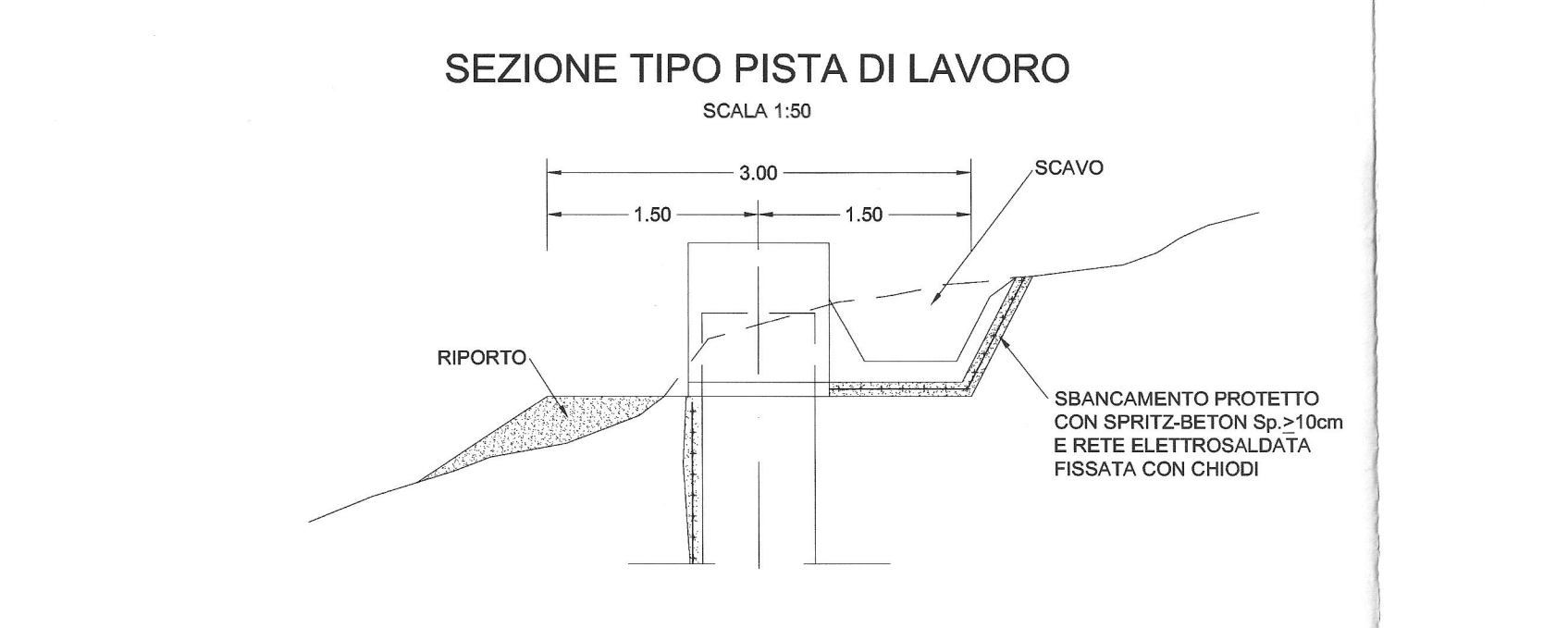
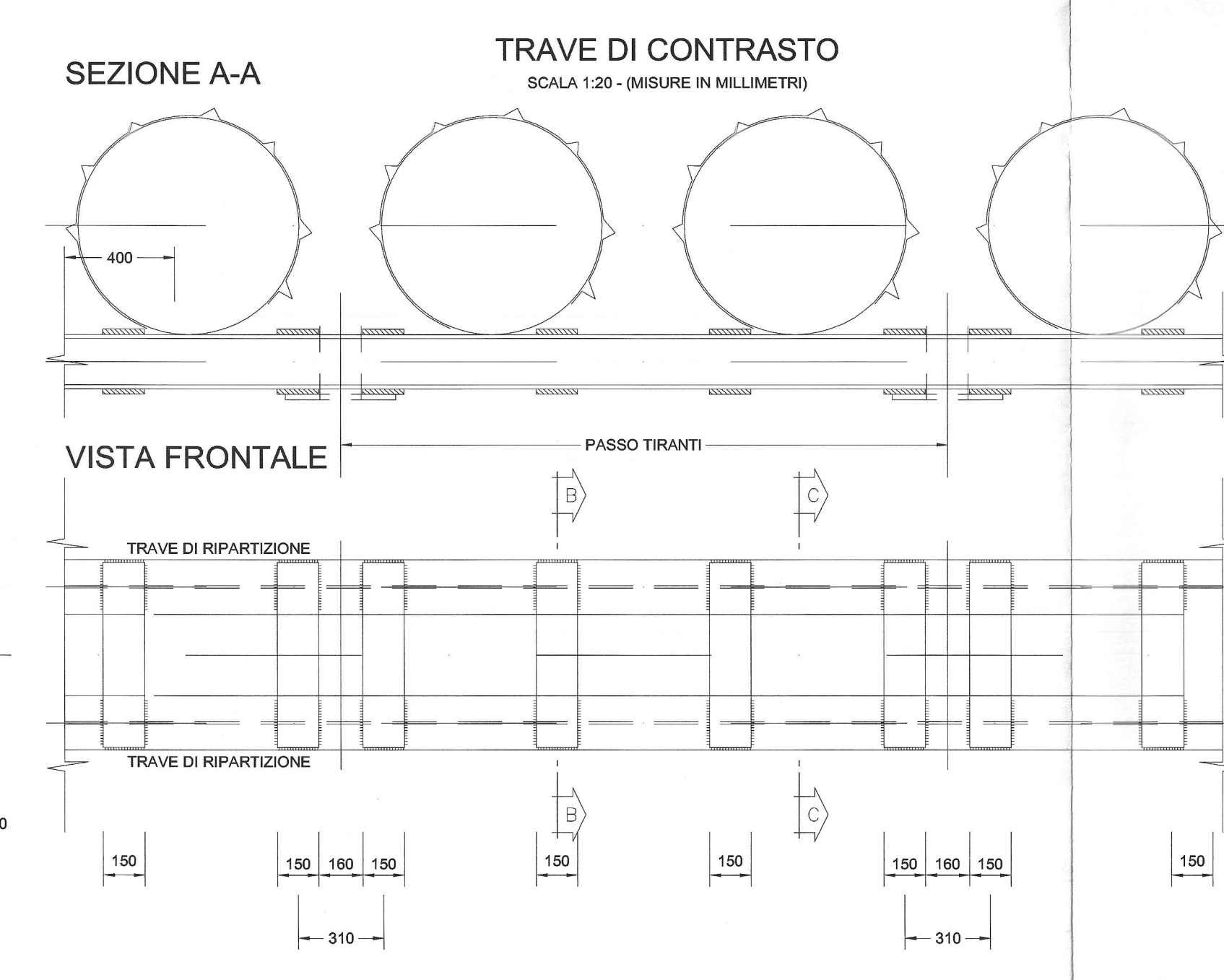
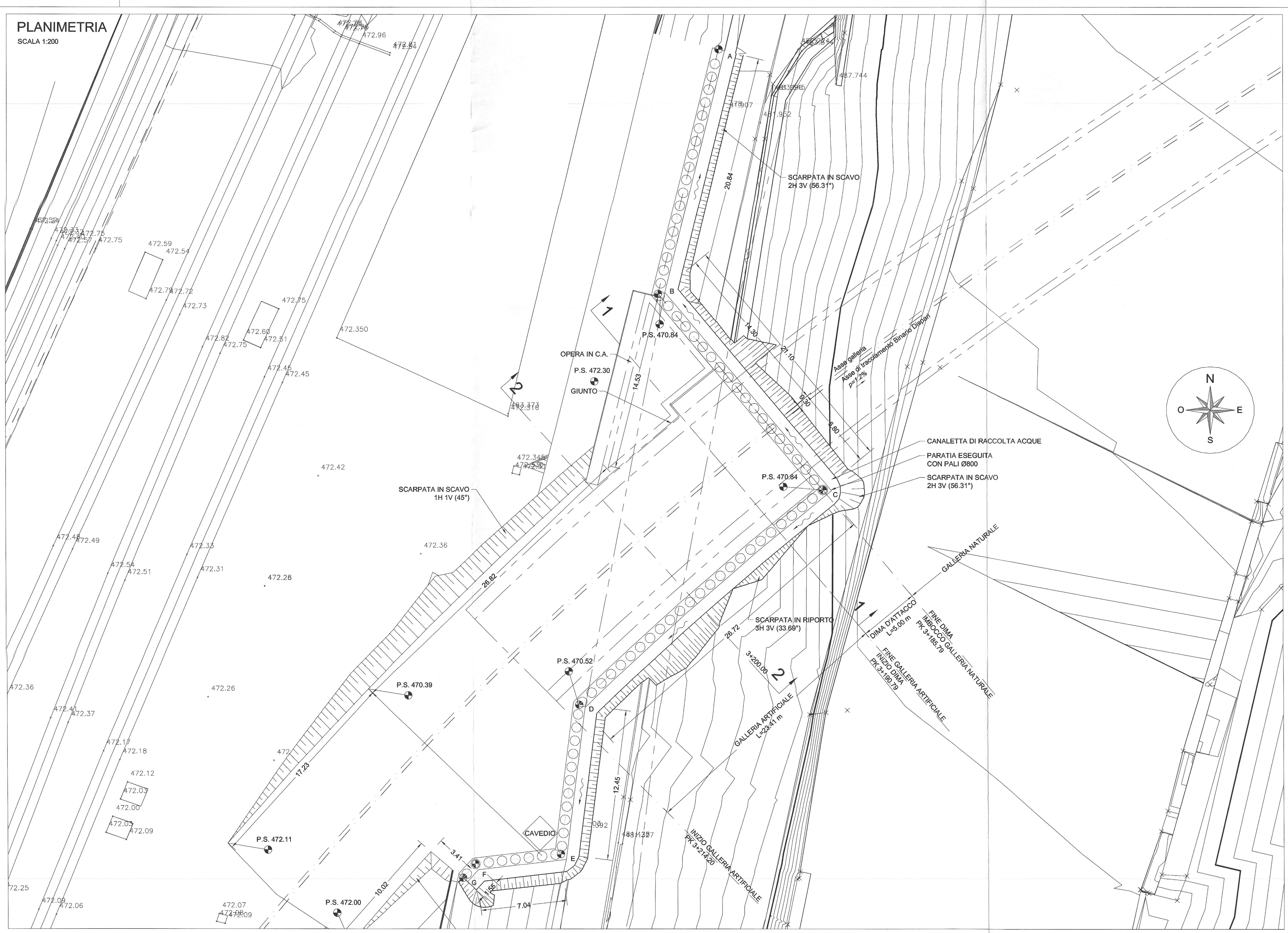


SEZIONI	QUOTE	TERRENO
	481.15	481.29
	480.97	480.97
	480.75	480.75
	481.11	481.11
	482.00	482.00
	480.83	480.83
	483.24	483.24
	481.50	481.50
	480.88	480.88
	480.57	480.57
	481.95	481.95
	481.87	481.87



LEGENDA

P.C. Piano dei centri
P.F. Piano del fondo

P.S. Piano di scavo
P.R. Piano rovinato

NOTE

Per le caratteristiche dei materiali, le voci generali, le prescrizioni, si rimanda all'allegato "CARATTERISTICHE DEI MATERIALI - NOTE GENERALI" - cod. 86.100010P00000001A

TABELLA TIRANTI

ORDINE	TIRANTI TIPO	N° Tiranti	N° Trefoli	Piastre (kg)	L libera (m)	L bulbo (m)	L totale (m)	I vert. (°)	I oriz. (°)
1° ORDINE	A'	2	5	500	21.00	10.00	31.00	0°	0°
1° ORDINE	A	3	5	500	20.00	9.00	29.00	10°	0°
2° ORDINE	B'	5	5	500	19.00	10.00	29.00	0°	0°
2° ORDINE	B	5	5	500	18.00	9.00	27.00	10°	0°
3° ORDINE	C (*)	6	4	250	12.00	7.00	19.00	10°	0°
3° ORDINE	C (**)	5	4	250	13.00	7.00	20.00	5°	+15°
3° ORDINE	C (***)	8	4	250	14.00	8.00	22.00	0°	-25°
3° ORDINE	D	7	6	700	16.00	11.00	27.00	10°	0°
3° ORDINE	E	6	VTR	50	/	17.00	17.00	5°	0°
4° ORDINE	F (*)	6	5	500	13.00	10.00	23.00	5°	0°
4° ORDINE	F (**)	5	5	500	13.00	10.00	23.00	5°	+15°
4° ORDINE	F (***)	8	5	500	11.00	8.00	20.00	20°	-25°
4° ORDINE	G	6	6	700	15.00	11.00	26.00	10°	0°
4° ORDINE	E	9	VTR	50	/	17.00	17.00	5°	0°
4° ORDINE	L	2	4	250	9.00	8.00	17.00	10°	0°
5° ORDINE	H	2	6	600	13.00	12.00	25.00	0°	0°
5° ORDINE	H (*)	5	6	600	11.00	11.00	22.00	10°	0°
5° ORDINE	H (**)	5	6	600	12.00	12.00	24.00	5	+15°
5° ORDINE	H (***)	8	6	600	9.00	9.00	18.00	20°	-25°
5° ORDINE	H (#)	3	6	600	10.00	10.00	20.00	15	0°
5° ORDINE	I	7	6	700	13.00	10.00	23.00	10	0°
5° ORDINE	E	9	VTR	50	/	17.00	17.00	5°	0°
5° ORDINE	M	3	6	600	8.00	7.00	15.00	10	0°

N. Totale tiranti 134 - Perforazioni tiranti Ø160mm

TABELLA DRENI

Lunghezza dreni 6,00 m - N. Totale dreni 61

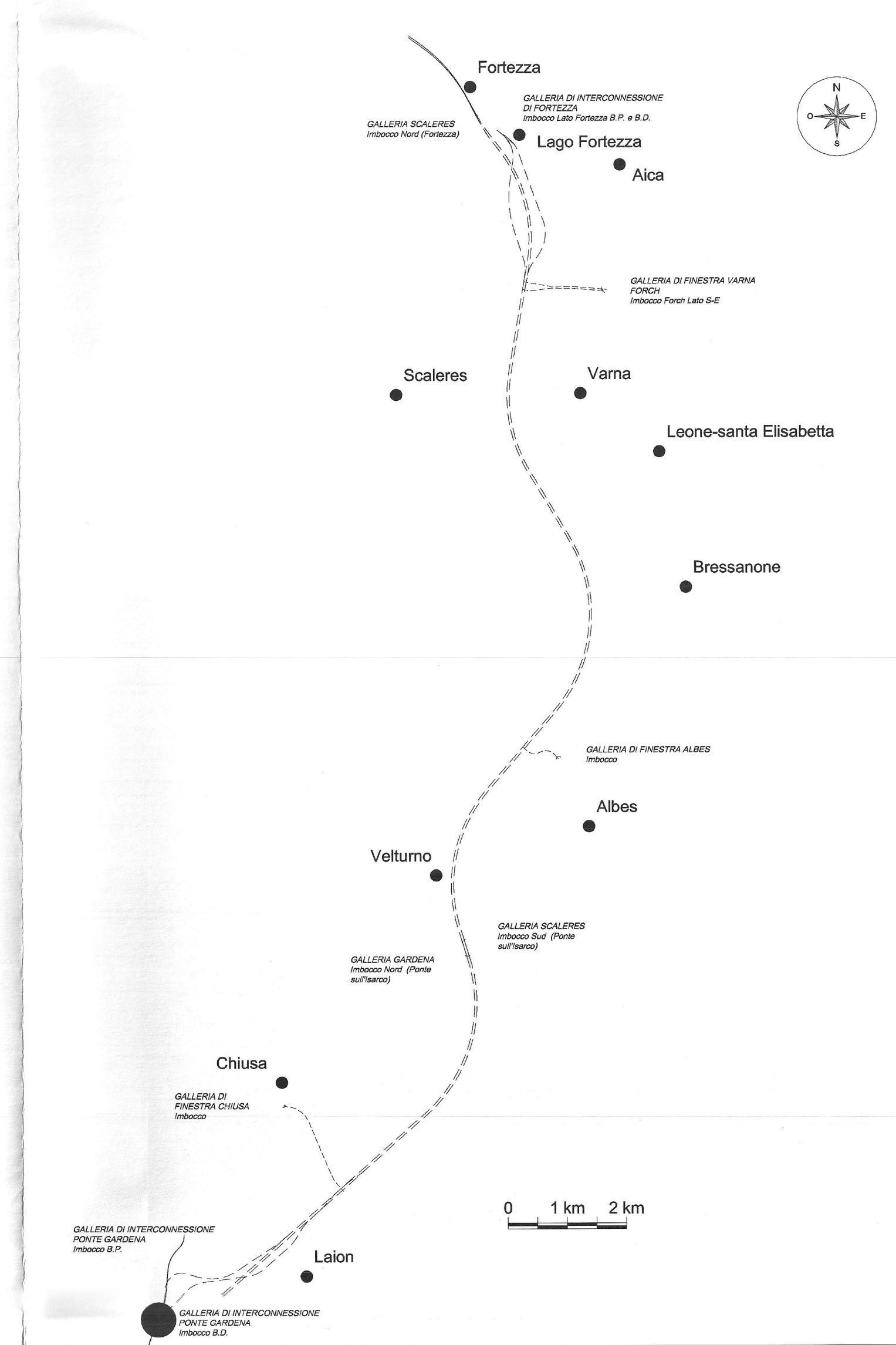
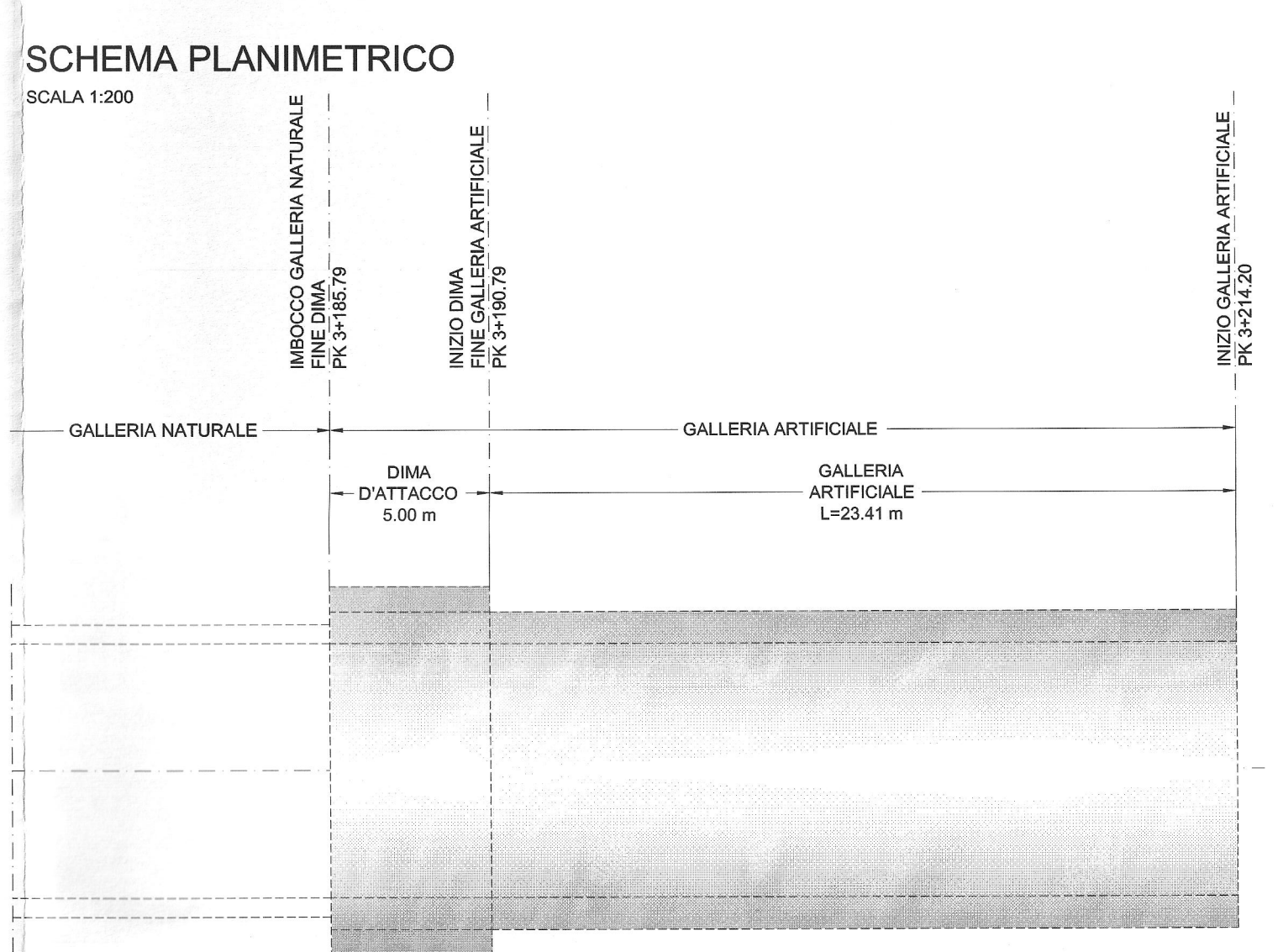
TABELLA MICROPALI

Perforazioni Ø800 interasse 1,10 m

INCIDENZA ARMATURA

- Trave di testata: 50 kg/m²
- Pali L=25m / 30m : 160 kg/m²
- Pali L=13m / 20m : 70 kg/m²

- FASI ESECUTIVE PRINCIPALI**
- FASE 1 - realizzazione pista di lavoro per esecuzione paratia.
 - FASE 2 - realizzazione paratia in trave di testata.
 - FASE 3 - scavo di sbiancamento del terreno fino a 1,00 m dalla quota di progetto del 1° ordine di tiranti. Immediata realizzazione di spritz-beton (tratto con rete elettrosaldata e armatura della paratia).
 - FASE 4 - perforazione, inserimento tiranti di armatura e cementazione del primo ordine di tiranti.
 - FASE 5 - realizzazione tiranti di ordine successivo.
 - FASE 6 - realizzazione fase precedente per i restanti ordini.
 - FASE 7 - scavo fino a quota fondo tiranti.
 - FASE 8 - realizzazione carpenteria metallica per drena.
 - FASE 9 - realizzazione drena d'attacco.



COMMITTENTE: **RFI** RETE FERROVIARIA ITALIANA GRUPPO FERROVIE DELLO STATO ITALIANO

PROGETTAZIONE: **ITALFERR** GRUPPO FERROVIE DELLO STATO ITALIANO

INFRASTRUTTURE FERROVIARIE STRATEGICHE DEFINITE DALLA LEGGE OBIETTIVO N. 443/01 e s.m.i

Progetto cofinanziato dalla Unione Europea CLUP: 264F0600020001

U.O. GALLERIE

PROGETTO DEFINITIVO

ASSE FERROVIARIO MONACO - VERONA

ACCESSO SUD ALLA GALLERIA DI BASE DEL BRENNERO QUADRUPPLICAMENTO DELLA LINEA FORTEZZA - VERONA

LOTTO 1: FORTEZZA - PONTE GARDENA

GALLERIE DI INTERCONNESSIONE DI PONTE GARDENA - IMBOCCO

IMBOCCO GALLERIA BINARIO DISPARI
Sviluppata dalle paratie delle opere di imbocco e particolari costruttivi - Fasi Provisorie

SCALA: **VARIE**

COMMESSA LOTTO FASE ENTE TIPO DOC. OPERA/DISCIPLINA Progr. REV. **IBL1 10 D 07 BZ GA0700 001 A**

Rev.	Descrizione	Redatto	Data	Verificato	Data	Approvato	Data	Autore/Rev.	Data
A	Creazione ordinata per CLS	...	FEB 2015	...	FEB 2015	...	FEB 2015

File: 86.110001020100001A.DWG n. EM: 1