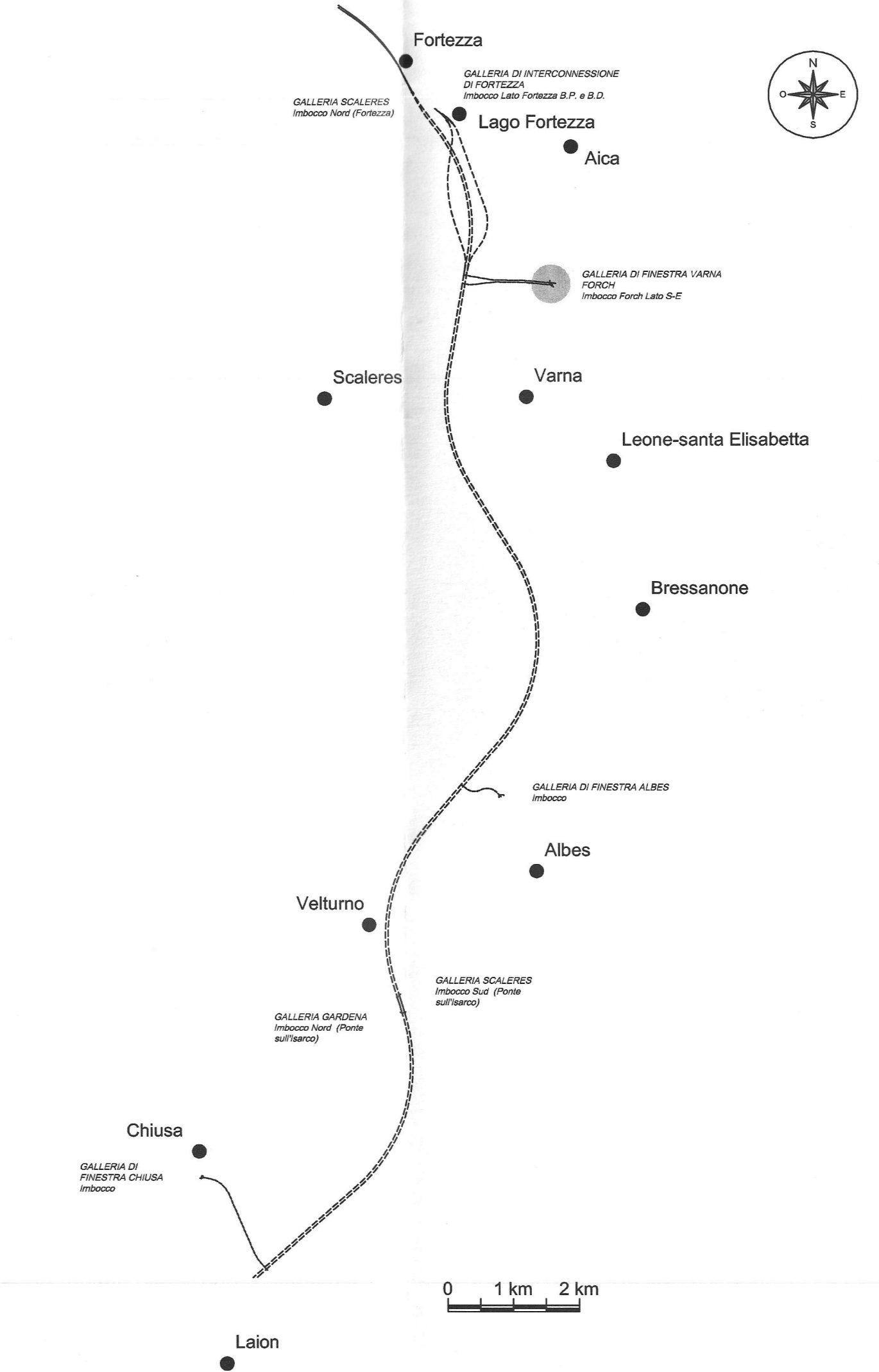
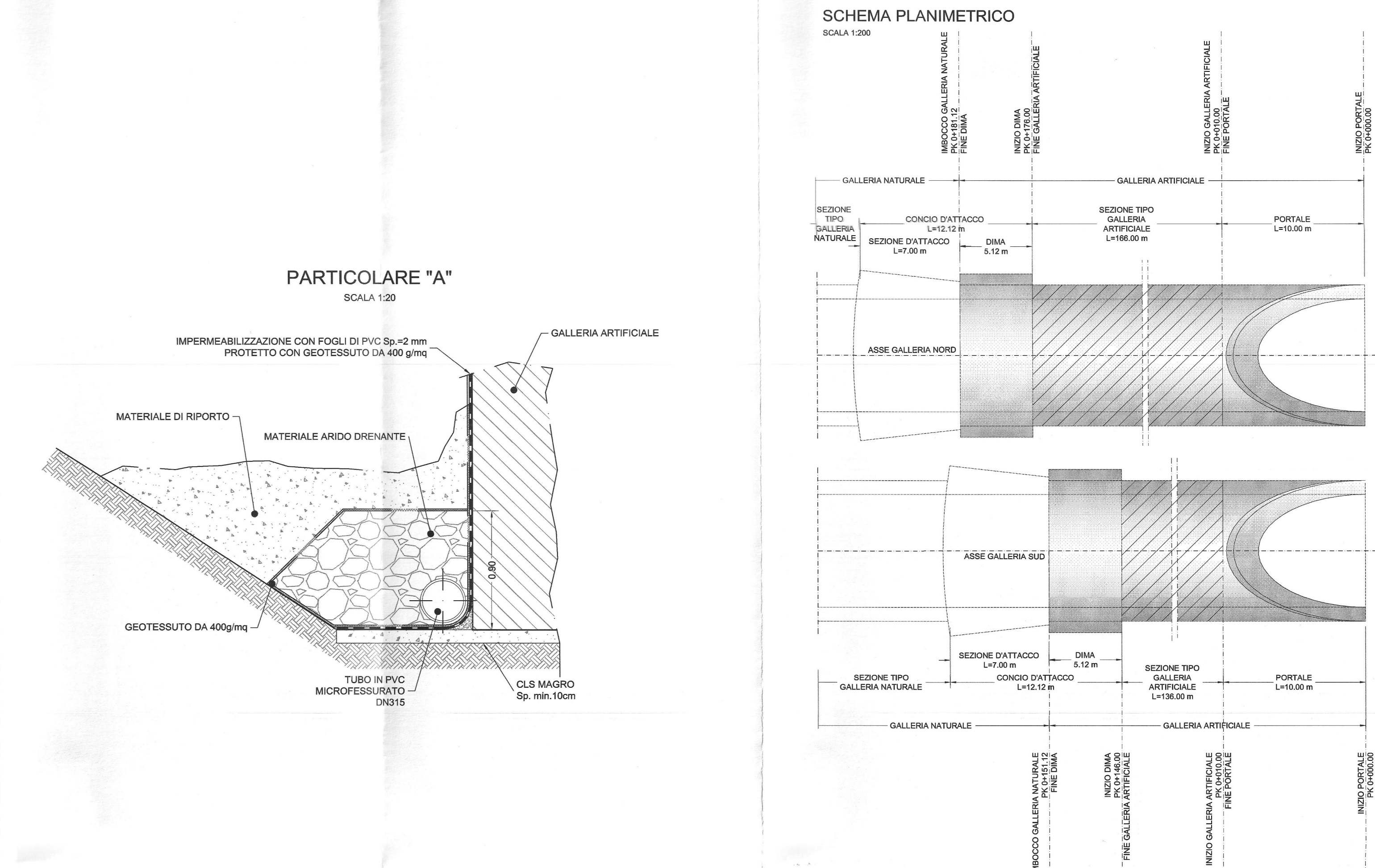
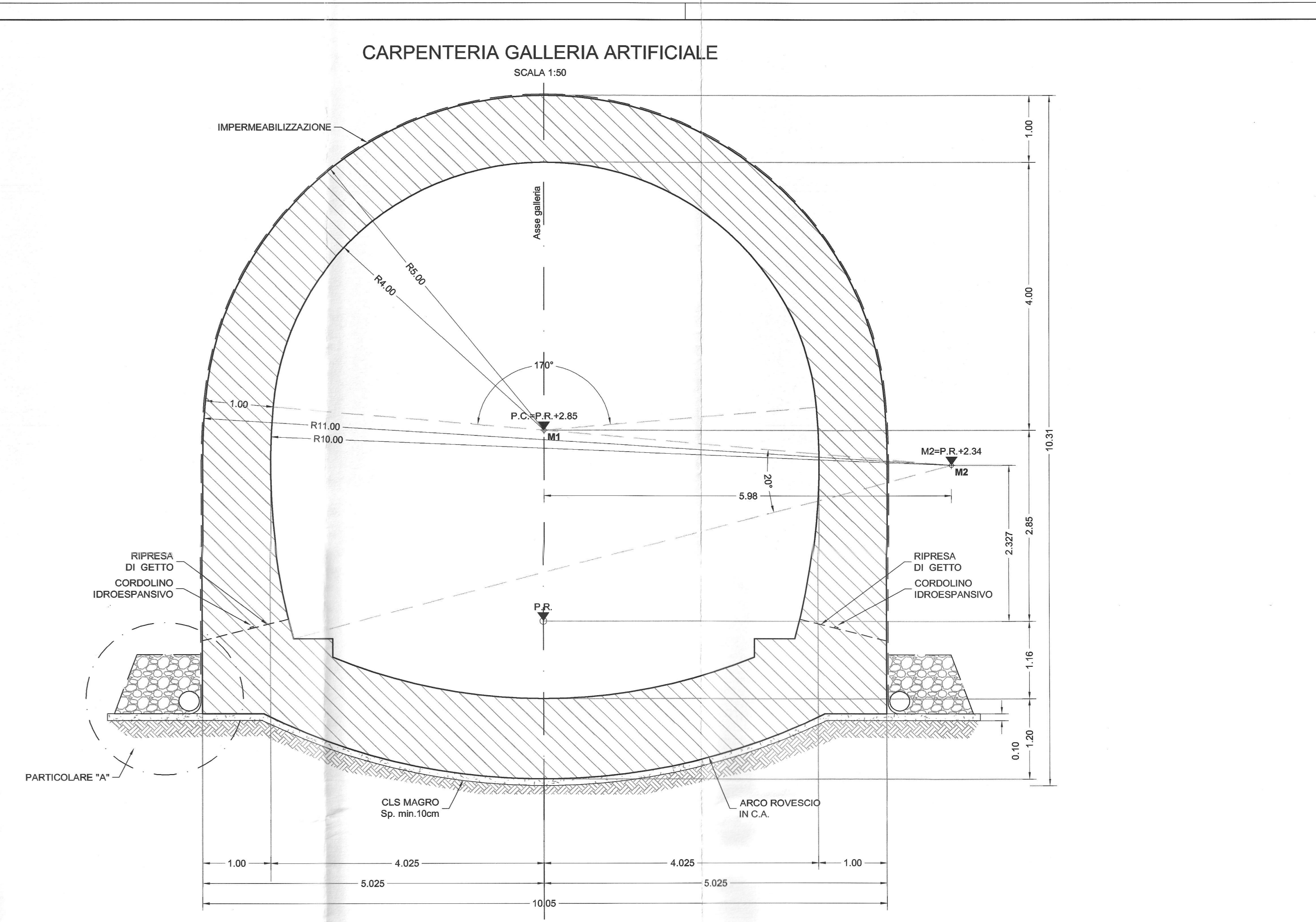
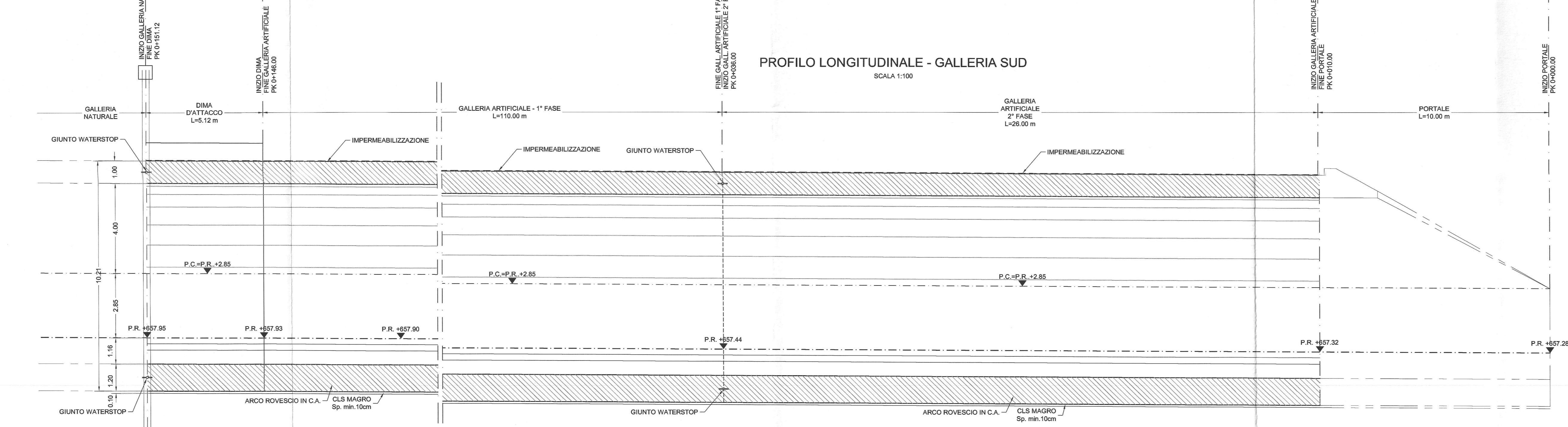
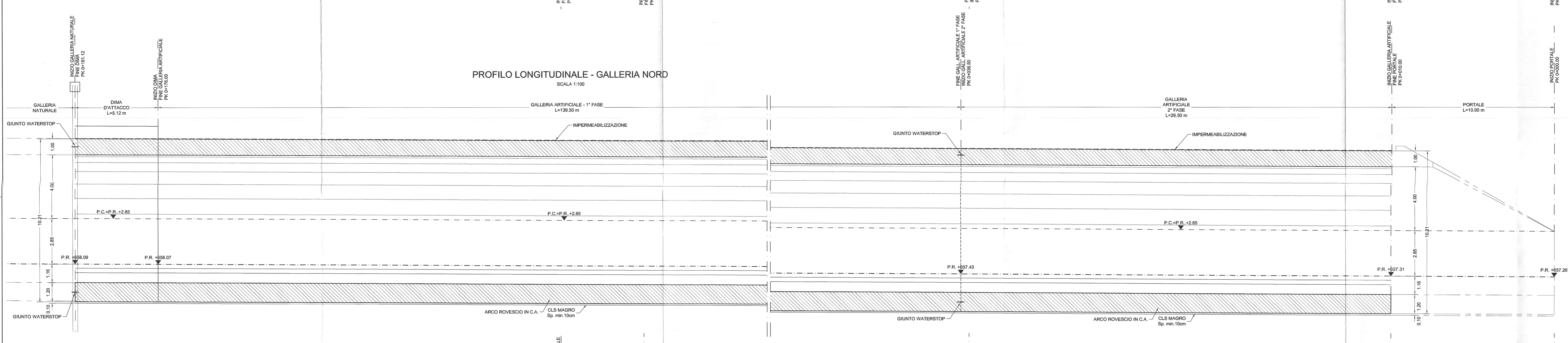


- INCIDENZA ARMATURE**
- ARCO ROVESSCO E MURTE: 180 kg/m²
 - CALOTTA E PIEDRITTI: 115 kg/m²
- LEGENDA**
- P.C. Piano dei costi
P.F. Piano dei fondi
- NOTE**
- Per la caratterizzazione dei materiali, le note generali, le planimetrie, di dettaglio e di abbozzo: "CARATTERISTICHE DEI MATERIALI - NOTE GENERALI" - cod. 861100073PQK0000001A
- FASI ESECUTIVE PRINCIPALI**
- FASE 1: realizzazione pista di lavoro per esecuzione bentonite.
 - FASE 2: scavo di sbiancamento del terreno fino a 1.00 m dalla quota di progetto del 1° ordine di travi.
 - FASE 3: perforazione, inserimento travi di armatura e cementazione del primo ordine di travi.
 - FASE 4: esecuzione di opere fuori di ripartizione.
 - FASE 5: esecuzione delle pareti laterali.
 - FASE 6: realizzazione della dattacco.



COMMITTENTE: **RFI** RETE FERROVIARIA ITALIANA GRUPPO FERROVIE DELLO STATO ITALIANO

PROGETTAZIONE: **ITALFERR** GRUPPO FERROVIE DELLO STATO ITALIANO

INFRASTRUTTURE FERROVIARIE STRATEGICHE DEFINITE DALLA LEGGE OBIETTIVO N. 443/01 e s.m.i.

Progetto cofinanziato dalla Unione Europea CUP: J94F4600020001

U.O. GALLERIE

PROGETTO DEFINITIVO

ASSE FERROVIARIO MONACO - VERONA

ACCESSO SUD ALLA GALLERIA DI BASE DEL BRENNERO QUADRUPPLICAMENTO DELLA LINEA FORTEZZA - VERONA

LOTTO 1: FORTEZZA - PONTE GARDENA

GALLERIA DI FINESTRA AICA - VARNIA

IMBOCO FORCHI
Galleria artificiale - Carpenteria

SCALA: **Varie**

COMMESSA	LOTTO	FASE	ENTE	TIPO DOC.	OPERADISCIPLINA	PROGR.	REV.
1	B1	1	D	07	B2	GA0300	003

Rev.	Descrizione	Redatto	Data	Verificato	Data	Approvato	Data	Autografo / Data
A	Emendato Definitivo per C.I.S.	SEI	FEB 2010	SEI	FEB 2010	SEI	FEB 2010	X. Pagan FEB 2010

File: 861100073PQK0000001A-SHG n. Rev: _____