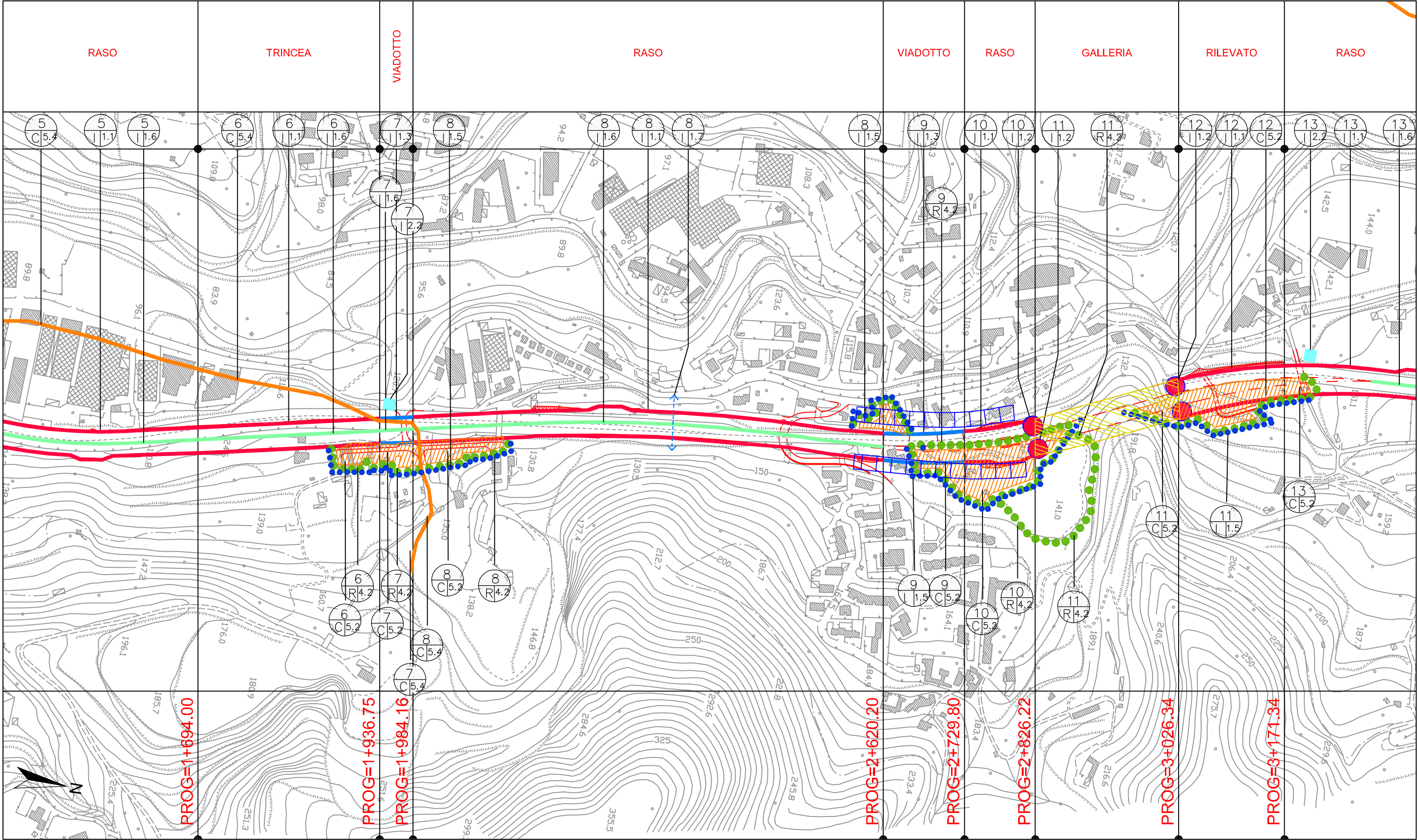


**RACCORDO AUTOSTRADALE SALERNO - AVELLINO**  
 TRATTI 1°-2°-3°-4°



<p><b>LEGENDA</b></p> <p><b>I INTERVENTI DI INSERIMENTO E MITIGAZIONE</b>                  1. Interventi sul tracciato</p> <ul style="list-style-type: none"> <li>1.1 Sistemazione dei margini</li> <li>1.2 Imbocco galleria</li> <li>1.3 Viadotti e scatolari</li> <li>1.4 Svincolo</li> <li>1.5 Barriere fonoassorbenti</li> <li>1.5 Quinte di protezione</li> <li>1.6 Banchina centrale spartitraffico</li> <li>1.7 Passaggi per la fauna</li> <li>1.8 Impermeabilizzazione e intervento drenante in galleria</li> </ul>	<p><b>2. Interventi salvaguardia corsi d'acqua</b></p> <ul style="list-style-type: none"> <li>2.1 Opere di protezione spondale</li> <li>2.2 Vasche di accumulo</li> </ul> <p><b>3. Interventi sui versanti instabili</b></p> <ul style="list-style-type: none"> <li>3.1 Interventi di consolidamento</li> </ul>	<p><b>R INTERVENTI DI RIPRISTINO</b>                  4. Dismissione e ripristino - Recupero ambientale</p> <ul style="list-style-type: none"> <li>4.1 Sedime del tracciato dismesso</li> <li>4.2 Vecchie cave, siti di cantiere e discariche</li> </ul>	<p><b>C INTERVENTI IN FASE DI CANTIERE</b>                  5. Inserimento e mitigazione - Ripristino</p> <ul style="list-style-type: none"> <li>5.1 Cantiere principale</li> <li>5.2 Area di servizio</li> <li>5.3 Area di stoccaggio</li> <li>5.4 Viabilità di servizio</li> </ul>

Nomefile: TAV\_BMP