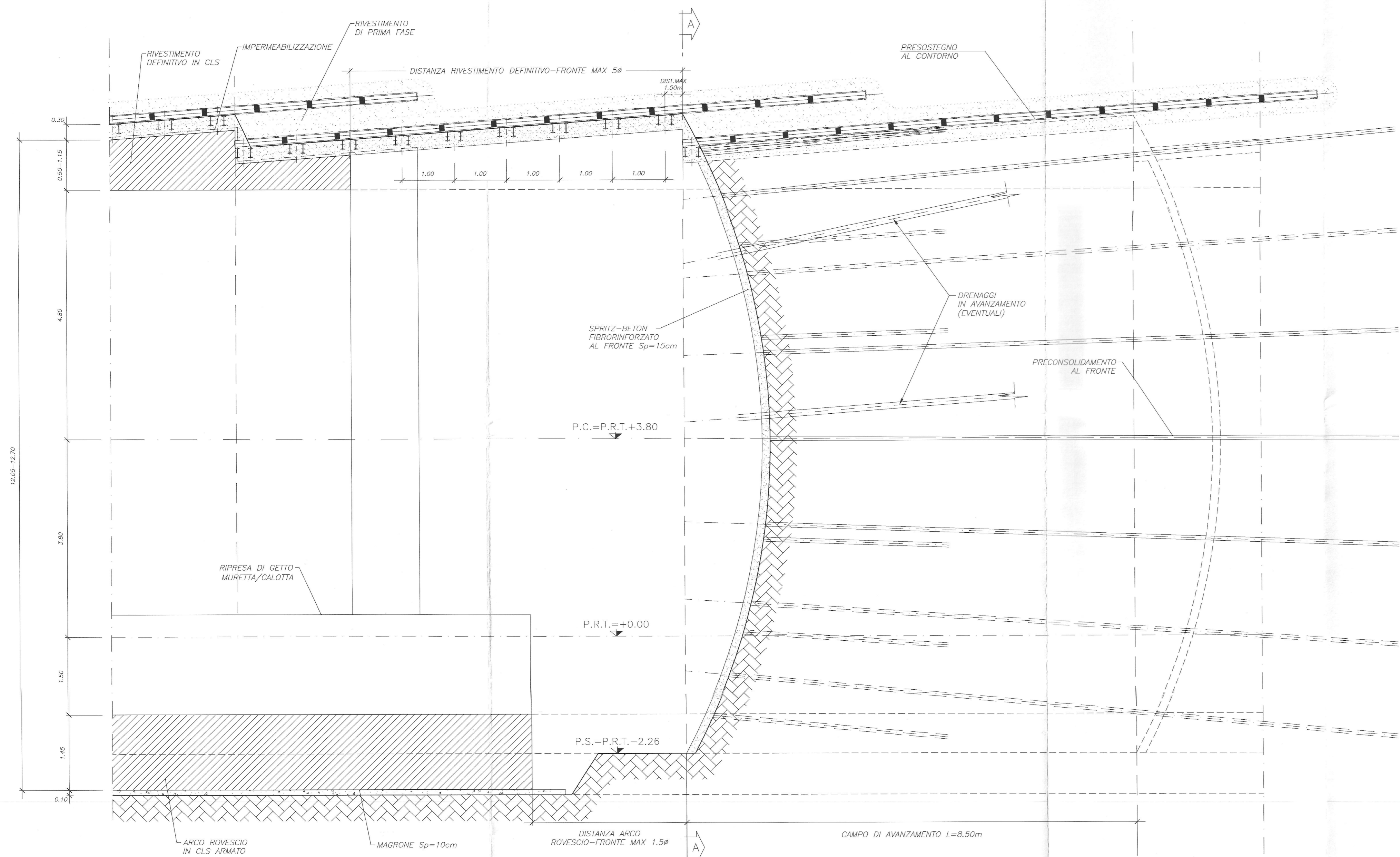


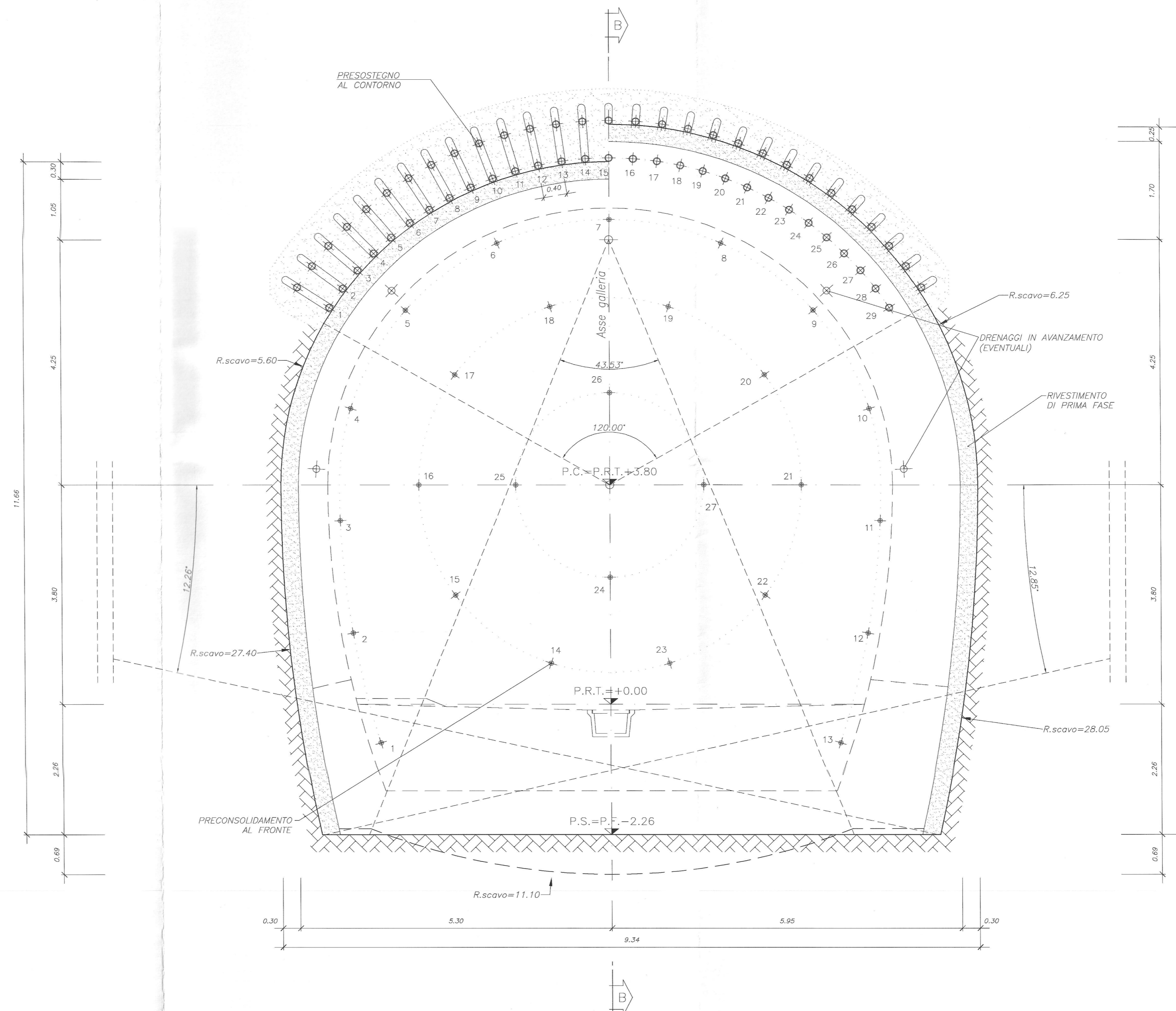
SEZIONE B-B

SCALA 1:50
SEZIONE TIPO "B1"
SCAVO E CONSOLIDAMENTI



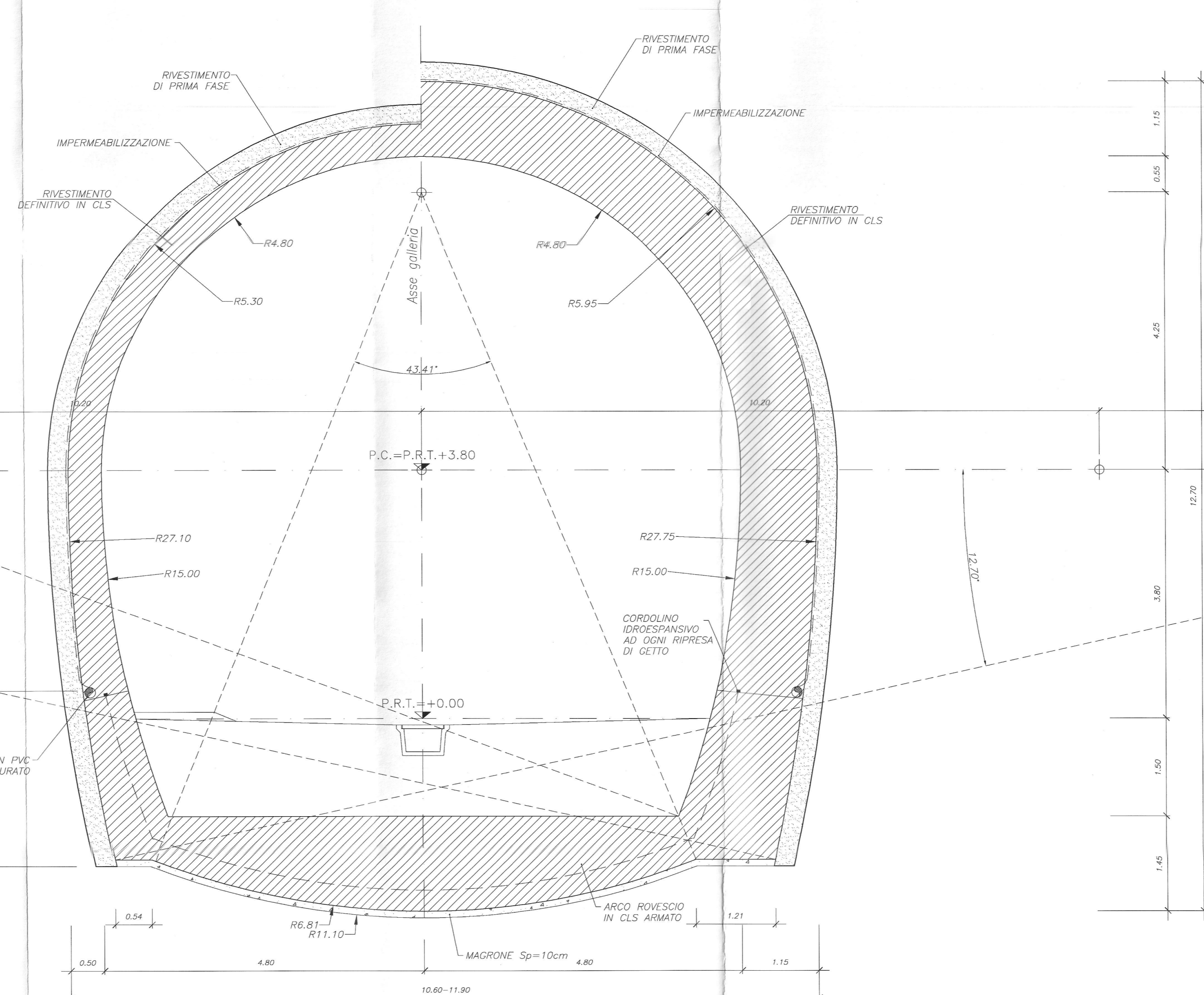
SEZIONE A-A

SCALA 1:50
SEZIONE TIPO "B1"
SCAVO E CONSOLIDAMENTI



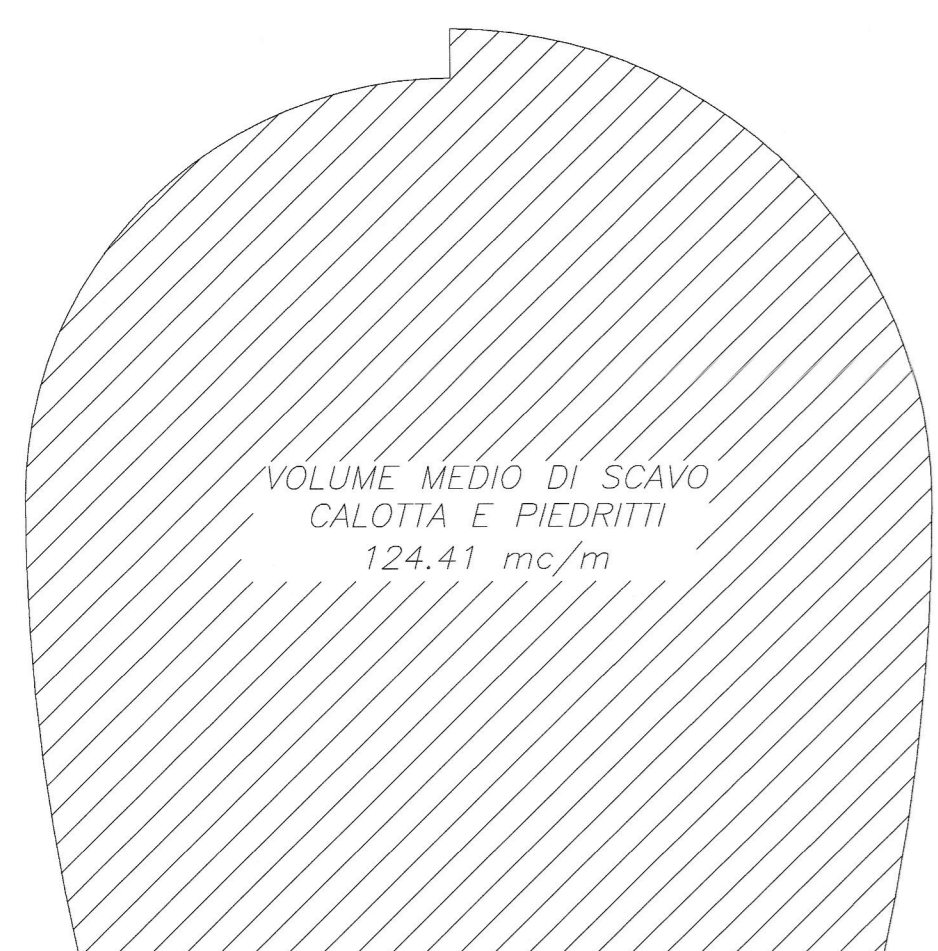
CARPENTERIA

SCALA 1:50
SEZIONE TIPO "B1"



SEZIONE TRASVERSALE DI SCAVO

SCALA 1:100



VOLUME MEDIO DI SCAVO ARCO ROVESCIO 4.38 mc/m

TABELLA RIASSUNTIVA	
CENTINE METALLICHE	2 IPN 180 $I_x=1.00 \pm 20\%$
SPRITZ-BETON FIBROINFORZATO	AL CONTORNO $S_p=30cm$; AL FRONTE $S_p=15cm$ ogni fine campo e $S_p=10cm$ sul 50% degli sfondi.
DRENAGGI IN AVANZAMENTO (EVENTUALI)	N° 2+2 TUBI MICROFESSURATI IN PVC AD ALTA RESISTENZA, L=30.00 m, SOVRAPPOSIZIONE MINIMA=13.00m. I PRIMI 10.00m DA BOCCAFORO DOVRANNO ESSERE CECCHI.
PRESOSTEGNO AL CONTORNO	N°29 TUBI METALLICI $\phi 127$, $S_p=10mm$, L=12.00m, SOVRAPPOSIZIONE MINIMA 3.50m, VALVOLATI (1v/m), P= 0.40m COMPRESI TRA UN ANGOLO DI 120°.
PRESOSTEGNO AL FRONTE	N°27 $\pm 20\%$ ELEMENTI STRUTTURALI IN VIR L=13.50m, SOVRAPPOSIZIONE MINIMA=5.00m, CEMENTATI IN FORO CON MISCELE CEMENTIZIE.
ARMATURA RIVESTIMENTO DEFINITIVO	40 Kg/m ² ARCO ROVESCIO E MURETTE.

FASI ESECUTIVE

- FASE 1 - PRECONSOLIDAMENTO DEL FRONTE (EVENTUALI)**
 - Sagomatura del fronte a forma concava.
 - Esecuzione sul fronte di avanzamento di uno strato di spritz-beton fibroinforzato.
 - Esecuzione del preconsolidamento del fronte secondo la geometria di progetto.
- FASE 2 - PRESOSTEGNO AL CONTORNO**
 - Esecuzione del presostegno al contorno secondo la geometria di progetto, con sovrapposizione minima pari a 3.50m.
- FASE 3 - ESECUZIONE DRENAGGI IN AVANZAMENTO (EVENTUALI)**
- FASE 4 - ESECUZIONE SCAVO**
 - Esecuzione scavo a piena sezione per una lunghezza massima del campo di scavo pari a 8.5 m e per singoli sfondi di lunghezza massima pari a 1.00 m sagomando il fronte a forma concava.
- FASE 5 - PRERIVESTIMENTO**
 - Contestuale allo scavo, posa in opera del rivestimento di prima fase costituito da centine metalliche e da uno strato di spritz-beton fibroinforzato. Le centine andranno collegate fra loro attraverso le apposite catene. La massima distanza del prerivestimento dal fronte di scavo sarà pari a 1.5m.
- FASE 6 - ESECUZIONE ARCO ROVESCIO E MURETTE**
 - Scavo arco rovescio
 - Armatura e getto di arco rovescio e murette con la formazione della tasca per l'alloggiamento della tubazione di drenaggio
 - Il getto di arco rovescio e murette dovrà avvenire contemporaneamente ad una distanza non superiore a 1.5m dal fronte di scavo. Tale distanza potrà comunque essere ridefinita in funzione del comportamento deformativo del cavo.
- FASE 7 - POSA IMPERMEABILIZZAZIONE**
 - Posa in opera dell'impermeabilizzazione, composta da uno strato protettivo di tessuto non tessuto e da un telo impermeabilizzante di PVC.
- FASE 8 - RIVESTIMENTO DEFINITIVO**
 - Il getto del rivestimento definitivo dovrà essere eseguito ad una distanza massima dal fronte di scavo pari a 5m. Tale distanza potrà essere ridefinita in corso d'opera in funzione del comportamento deformativo del cavo.

NOTE GENERALI

- PER LE CARATTERISTICHE DEI MATERIALI, LE SPECIFICHE TECNICHE, LE NOTE GENERALI, LE PRESCRIZIONI SI RIMANDA ALL'ELABORATO SPECIFICO.

LEGENDA

P.C. Piano dei centri
 P.R.T. Piano di rotolamento
 P.S. Piano di scavo

COMMITTENTE: **RFI**
 RETE FERROVIARIA ITALIANA
 GRUPPO FERROVIE DELLO STATO ITALIANE

PROGETTAZIONE: **ITALFERR**
 GRUPPO FERROVIE DELLO STATO ITALIANE

INFRASTRUTTURE FERROVIARIE STRATEGICHE DEFINITE DALLA LEGGE OBBIETTIVO N. 443/01 e s.m.i.

Progetto cofinanziato dalla Unione Europea CLUP: 204F400020001

U.O. GALLERIE

PROGETTO DEFINITIVO

ASSE FERROVIARIO MONACO - VERONA

ACCESSO SUD ALLA GALLERIA DI BASE DEL BRENNERO QUADRUPPLICAMENTO DELLA LINEA FORTEZZA - VERONA

LOTTO 1: FORTEZZA - PONTE GARDENA

FINESTRA AICA-VARNA/FORCH

GALLERIA NATURALE - SEZIONE DI INTRADOSSO F3 (VARNA SUD) - SEZIONE TIPO B1 SCAVO, CONSOLIDAMENTO E CARPENTERIA

SCALA:

1:50

COMMESSA LOTTO FASE ENTE TIPO DOC. OPERA/DISCIPLINA PROGR. REV.

IBL1 10 D 07 WB GNO300 004 A

Rev.	Descrizione	Redatto	Data	Verificato	Data	Approvato	Data	Autorizzato / Data
A	Emissione definitiva per CDS	E. Frate	Feb. 2013	A. Anselmi	Feb. 2013	C. Mazzocchi	Feb. 2013	A. Fiorini Feb. 2013