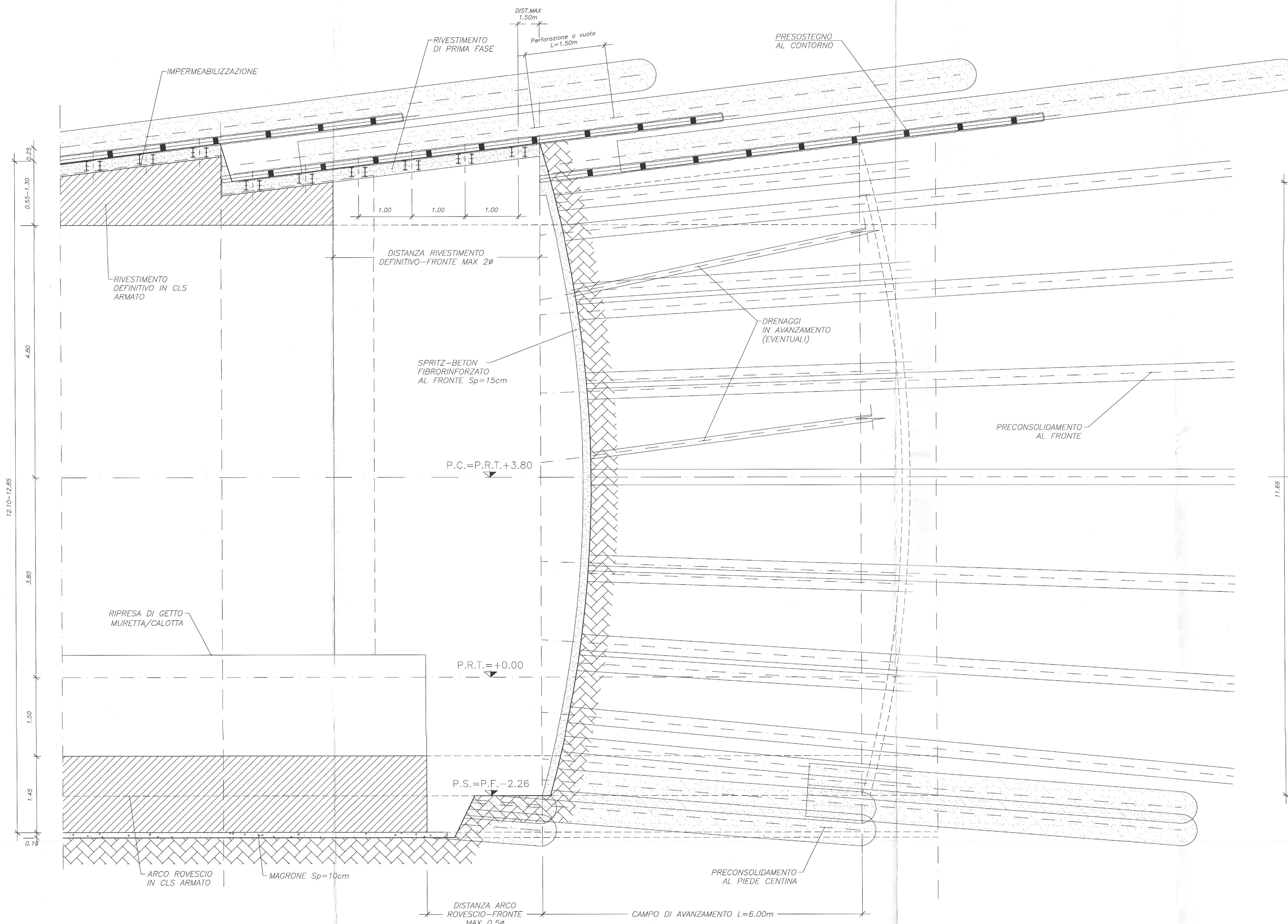


SEZIONE B-B

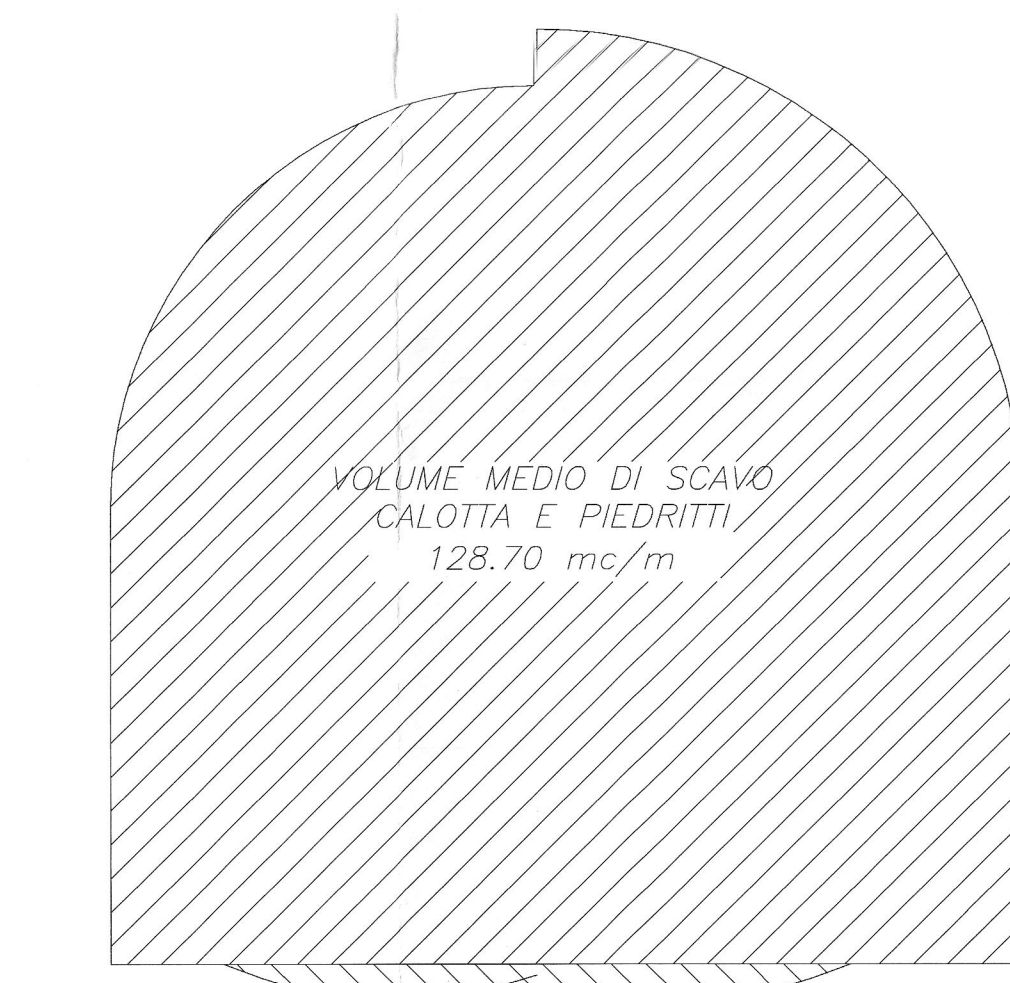
SCALA 1:50

SEZIONE TIPO "C1bis"
SCAVO E CONSOLIDAMENTI



SEZIONE TRASVERSALE DI SCAVO

SCALA 1:100

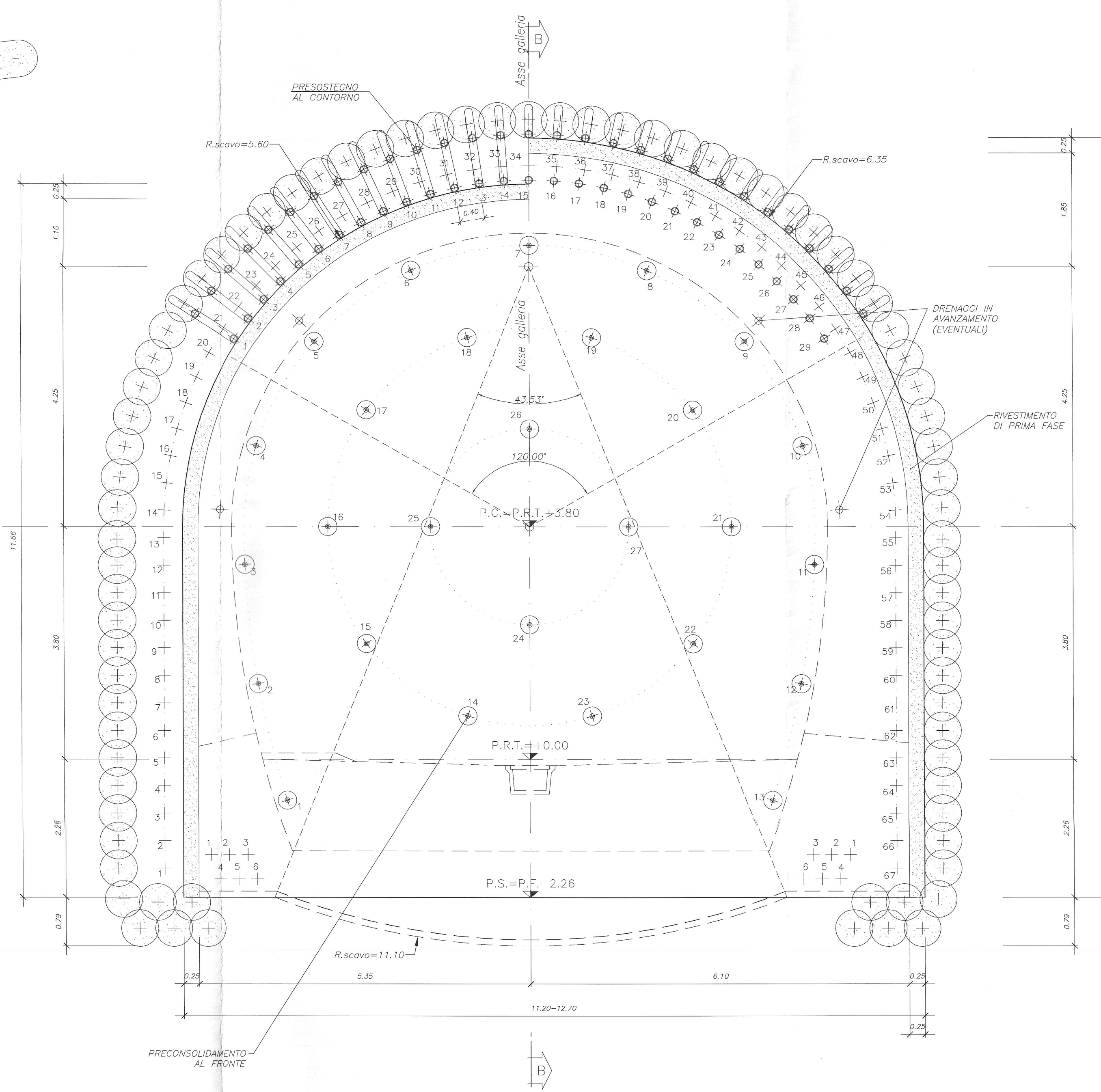


VOLUME MEDIO
DI SCAVO
ARCO ROVESCIO
4.38 mc/m

SEZIONE A-A

SCALA 1:50

SEZIONE TIPO "C1bis"
SCAVO E CONSOLIDAMENTI



CARPENTERIA

SCALA 1:50

SEZIONE TIPO "C1bis"

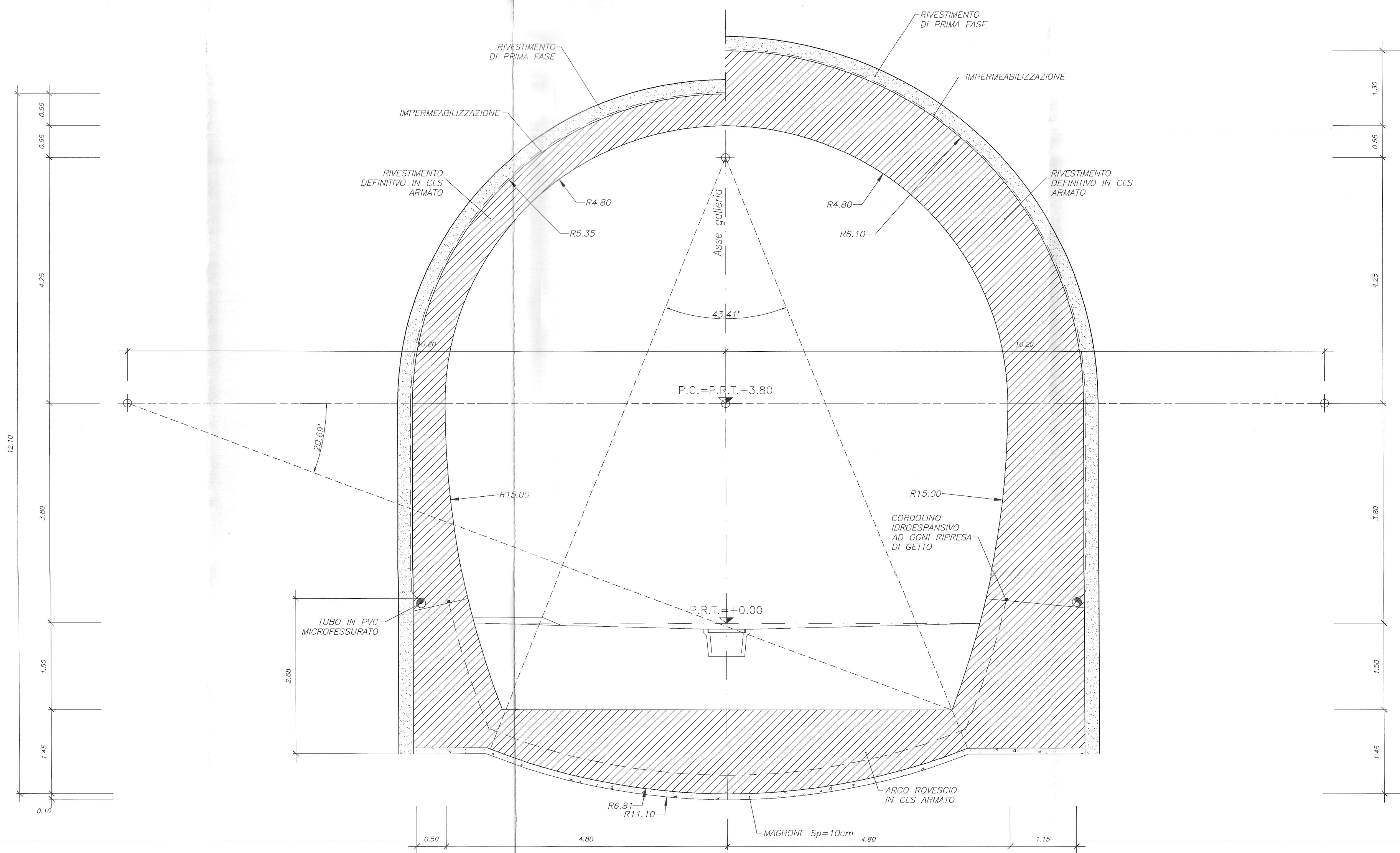


TABELLA RIASSUNTIVA	
CENTINE METALLICHE	2 IPN 180 L=1.00 ±20% (EVENTUALE PUNTE IN ARCO ROVESCIO)
SPRITZ-BETON FIBRORINFORZATO	AL CONTORNO Sp=25cm AL FRONTE Sp=15cm ogni fine campo e Sp=10cm su ogni stallo.
DRENAGGI IN AVANZAMENTO (EVENTUALI)	N° 2+2 TUBI MICROFORATI IN PVC AD ALTA RESISTENZA, L= 24.00m, SOVRAPPOSIZIONE MINIMA=12.00m. I PRIMI 10.00m DA BOCCAFORNO DOVRANNO ESSERE CIECHI.
PRECONSOLIDAMENTO AL CONTORNO	N°25 TUBI METALLICI Ø 127, Sp=10mm, L=9.50m, SOVRAPPOSIZIONE MINIMA 3.50m, VALICATI (1V/m), P= 0.40m COMPRESI TRA UN ANGOLO DI 120°
PRECONSOLIDAMENTO AL FRONTE	N°67 420E COLONNE IN JET GROUTING, L=14.00m, SOVRAPPOSIZIONE MINIMA 8.00m, PERFORAZIONE A VUOTO 1.50m (PASSO= 0.45m)
PRECONSOLIDAMENTO AL PIEDE CENTINA	N°27 420E MICROTRATTAMENTI IN JET-GROUTING 4300 ARMATI CON ELEMENTI STRUTTURALI IN VIR, L=13.00m, SOVRAPPOSIZIONE MINIMA 7.00m
ARMATURA RIVESTIMENTO DEFINITIVO	N° 6+6 COLONNE IN JET-GROUTING Ø600, L=MEQA=12.00m, L/MEDIA PERFORAZIONE A VUOTO=5.00m, LINEAZIONE= 7.00m 80 Kg/m ³ ARCO ROVESCIO E MURETTE. 80 Kg/m ³ CALOTTA E PIEDRITI

- FASI ESECUTIVE**
- FASE 1 – PRECONSOLIDAMENTO DEL FRONTE**
- Sagomatura del fronte a forma concava.
- Esecuzione sul fronte di avanzamento di un strato di spritz-beton fibrorinforzato.
- Esecuzione del preconsolidamento del fronte secondo la geometria di progetto.
- FASE 2 – PRECONSOLIDAMENTO AL CONTORNO ED AL PIEDE CENTINA**
- Esecuzione del presostegno al contorno ed al piede centina secondo la geometria di progetto.
- FASE 3 – ESECUZIONE DRENAGGI IN AVANZAMENTO (EVENTUALI)**
- FASE 4 – ESECUZIONE SCAVO**
- Esecuzione scavo a piena sezione per una lunghezza massima del campo di scavo pari a 6,0 m e per singoli stalli di lunghezza massima pari a 1 m sagomatura il fronte a forma concava.
- FASE 5 – PRERIVESTIMENTO**
Al termine di ogni singolo stallo:
- Esecuzione su calotta e piedritti e se necessario al fronte di uno strato di prespritz.
- Posa in opera di centine metalliche collegate tra loro mediante apposite catene.
- Completamento dello strato di spritz-beton come da progetto.
- FASE 6 – ESECUZIONE ARCO ROVESCIO E MURETTE**
- Scavo arco rovescio.
- Posa in opera dell'armatura e getto di arco rovescio e murette.
- Il getto di arco rovescio e murette dovrà avvenire contemporaneamente ad una distanza non superiore a 0,5d dal fronte di scavo. Tale distanza potrà comunque essere ridefinita in funzione del comportamento deformativo del cavo riscontrato in corso d'opera.
- FASE 7 – POSA IMPERMEABILIZZAZIONE**
- Posa in opera dell'impermeabilizzazione, composta da uno strato protettivo di tessuto non tessuto e da un telo impermeabilizzante di PVC.
- FASE 8 – RIVESTIMENTO DEFINITIVO**
- Il getto del rivestimento definitivo dovrà essere eseguito ad una distanza massima dal fronte di scavo pari a 2d. Tale distanza potrà essere ridefinita in funzione del comportamento deformativo del cavo riscontrato in corso d'opera.

NOTE GENERALI
- PER LE CARATTERISTICHE DEI MATERIALI, LE SPECIFICHE TECNICHE, LE NOTE GENERALI, LE PRESCRIZIONI SI RIMANDA ALL'ELABORATO SPECIFICO.

LEGENDA

P.C.	Piano dei centri
P.R.T.	Piano di rotolamento
P.S.	Piano di scavo

COMMITTENTE: RFI
RETE FERROVIARIA ITALIANA
GRUPPO FERROVIE DELLO STATO ITALIANO

PROGETTAZIONE: ITALFERR
GRUPPO FERROVIE DELLO STATO ITALIANO

INFRASTRUTTURE FERROVIARIE STRATEGICHE DEFINITE DALLA LEGGE OBBIETTIVO N. 443/01 e s.m.l

Progetto cofinanziato dalla Unione Europea
CUP: J94F0400020001

U.O. GALLERIE

PROGETTO DEFINITIVO

ASSE FERROVIARIO MONACO - VERONA

ACCESSO SUD ALLA GALLERIA DI BASE DEL BRENNERO QUADRUPPLICAMENTO DELLA LINEA FORTEZZA - VERONA

LOTTO 1: FORTEZZA - PONTE GARDENA

FINESTRA AICA-VARNA/FORCH

GALLERIA NATURALE - SEZIONE DI INTRADOSSO F3 (VARNA SUD) - SEZIONE TIPO C1bis SCAVO, CONSOLIDAMENTO E CARPENTERIA

SCALA: 1:50

Rev.	Descrizione	Redatto	Data	Verificato	Data	Approvato	Data
A	Emissione definitiva per CDS	E. Forch	Feb. 2013	SELENIA	Feb. 2013	A. Pignotti	Feb. 2013