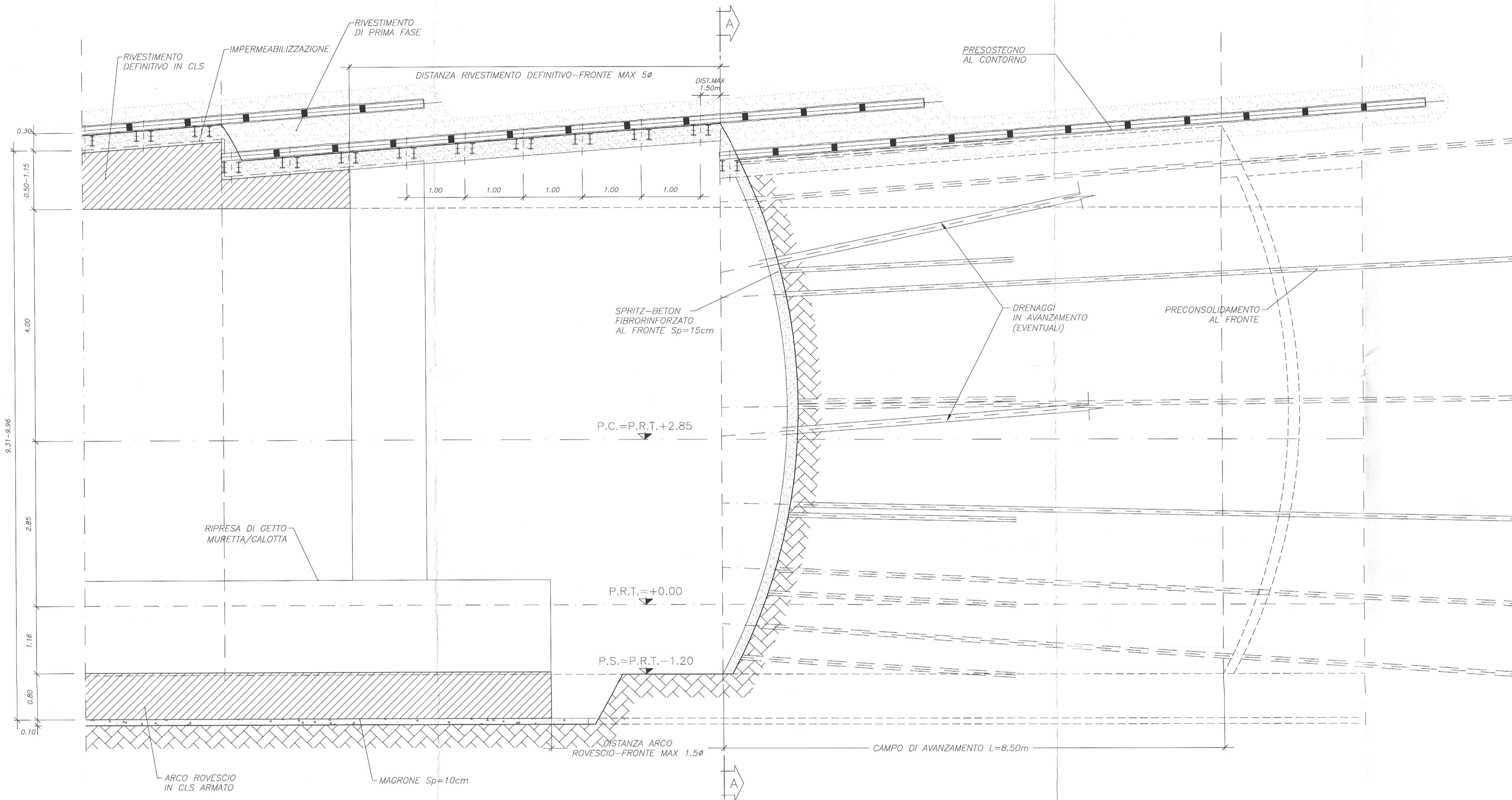
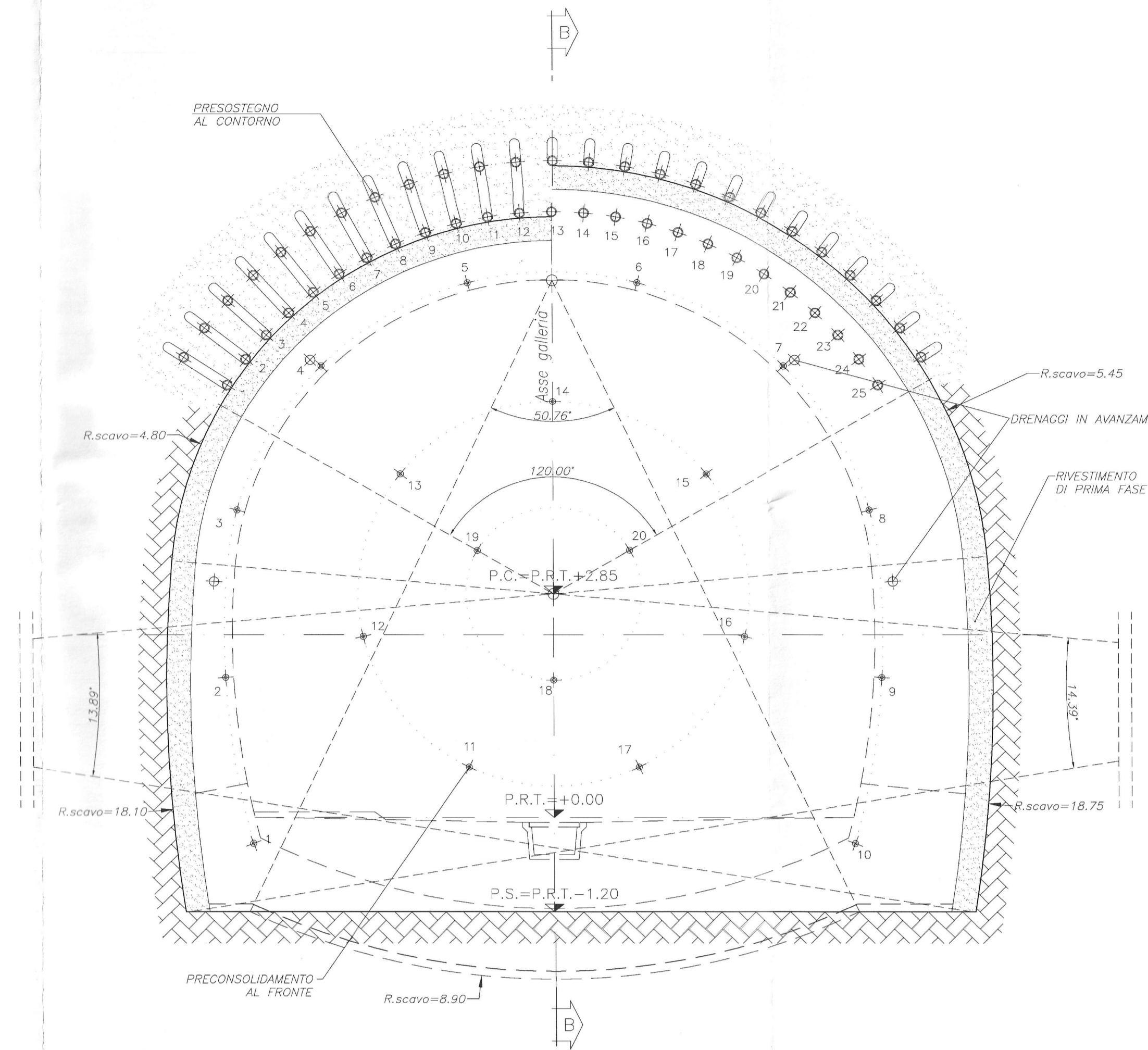


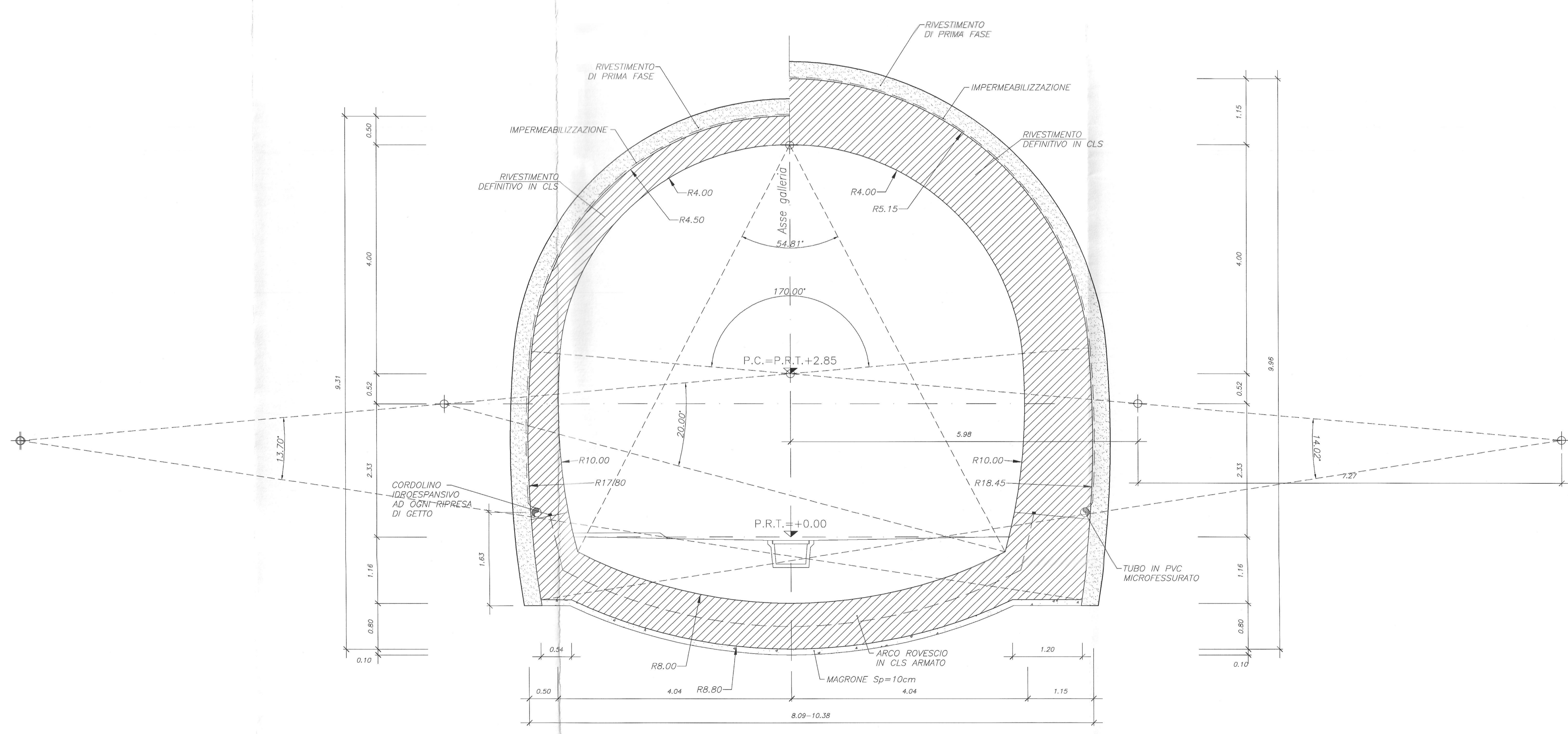
SEZIONE B-B
SCALA 1:50
SEZIONE TIPO "B1"
SCAFO E CONSOLIDAMENTI



SEZIONE A-A
SCALA 1:50
SEZIONE TIPO "B1"
SCAFO E CONSOLIDAMENTI



CARPENTERIA
SCALA 1:50
SEZIONE TIPO "B1"



SEZIONE TRASVERSALE DI SCAVO
SCALA 1:100

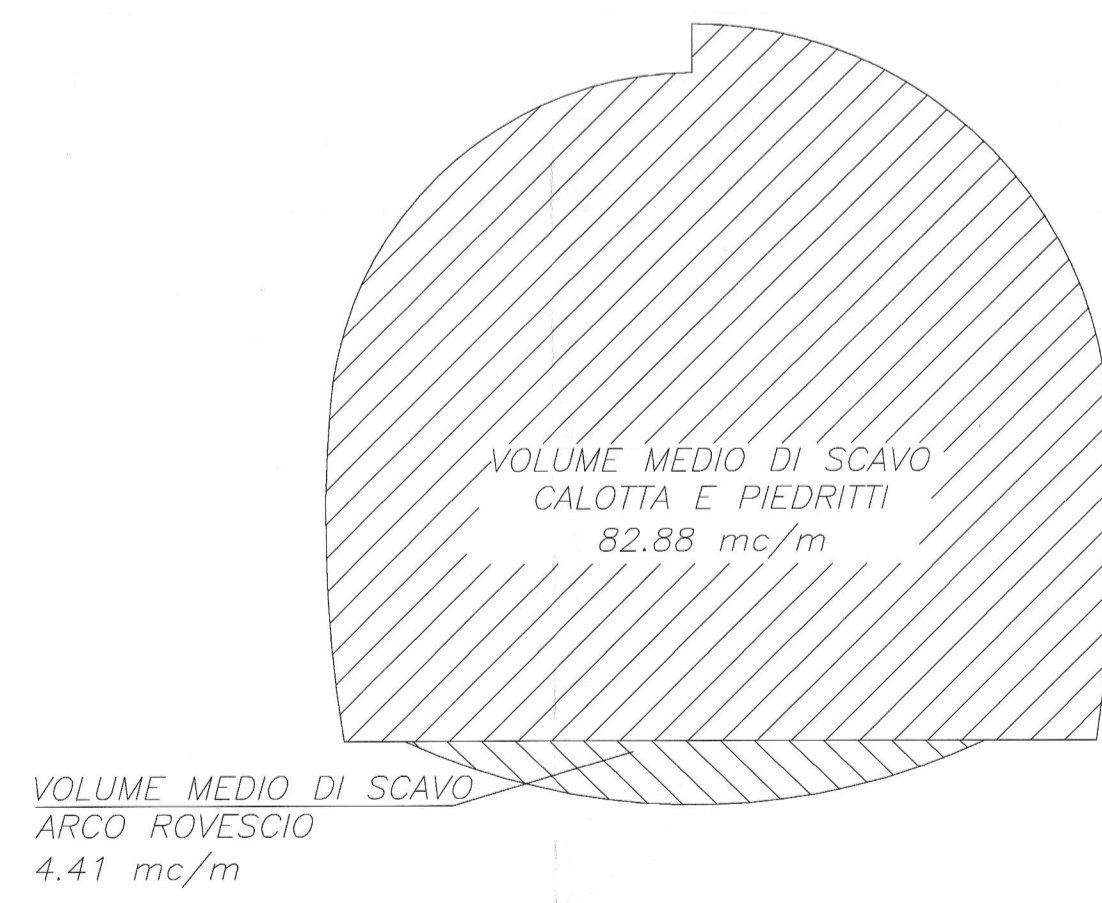


TABELLA RIASSUNTIVA	
CENTINE METALLICHE	2 IPN 180 IL=1.00 220%
SPRITZ-BETON FIBROFORZATO	AL CONTORNO Sp=30cm; AL FRONTE Sp=15cm ogni fine campo e Sp=10cm sul 50% degli sfondi.
DRENAGGI IN AVANZAMENTO (EVENTUALI)	N° 2+2 TUBI MICROFORZATI IN PVC AD ALTA RESISTENZA, L= 30.00 m, SOVRAPPOSIZIONE MINIMA=13.00m. I PRIMI 10.00m DA BROCCHIO DEVONO ESSERE CIECHI.
PRESTEGGIO AL CONTORNO	N°25 TUBI METALLICI Ø 127, Sp=10mm, L=12.00m, SOVRAPPOSIZIONE MINIMA 3.50m, VALVOLATI (V/M), P= 0.40m COMPRESI TRA UN ANGOLO DI 120°.
PRECONSOLIDAMENTO AL FRONTE	N°20 EDOE ELEMENTI STRUTTURALI IN VTR L=13.50m, SOVRAPPOSIZIONE MINIMA=5.00m, CEMENTATI IN FORO CON MISCELE CEMENTIZIE
ARMATURA RIVESTIMENTO DEFINITIVO	40 kg/m³ ARCO ROVESCIO E MURETTE.

- FASI ESECUTIVE**
- FASE 1 - PRECONSOLIDAMENTO DEL FRONTE (EVENTUALI)**
- Sagomatura del fronte a forma concava.
- Esecuzione sul fronte di avanzamento di uno strato di spritz-beton fibroforzato.
- Esecuzione del preconsolidamento del fronte secondo la geometria di progetto.
- FASE 2 - PRESTEGGIO AL CONTORNO**
- Esecuzione del presteggio al cantoniera secondo la geometria di progetto, con sovrapposizione minima pari a 3.50m.
- FASE 3 - ESECUZIONE DRENAGGI IN AVANZAMENTO (EVENTUALI)**
- FASE 4 - ESECUZIONE SCAVO**
- Esecuzione scavo a piena sezione per una lunghezza massima del campo di scavo pari a 8.5 m e per singoli sfondi di lunghezza massima pari a 1.00 m sagomando il fronte a forma concava.
- FASE 5 - ESECUZIONE RIVESTIMENTO DI PRIMA FASE**
- Contestuale allo scavo, preso in opera del rivestimento di prima fase costituito da centine metalliche e da uno strato di spritz-beton fibroforzato. Le centine andranno collegate tra loro attraverso le apposite catene. La massima distanza del rivestimento dal fronte di scavo sarà pari a 1.50m.
- FASE 6 - ESECUZIONE ARCO ROVESCIO E MURETTE**
- Scavo arco rovescio
- Armatura e getto di arco rovescio e murette con la formazione della tasca per l'allungamento della tubazione di drenaggio
- Il getto di arco rovescio e murette dovrà avvenire contemporaneamente ad una distanza non superiore a 1.50 dal fronte di scavo. Tale distanza potrà comunque essere ridefinita in funzione del comportamento deformativo del cavo.
- FASE 7 - POSA IMPERMEABILIZZAZIONE**
- Posa in opera dell'impermeabilizzazione, composta da uno strato protettivo di tessuto non tessuto e da un telo impermeabilizzante di PVC.
- FASE 8 - RIVESTIMENTO DEFINITIVO**
- Il getto del rivestimento definitivo dovrà essere eseguito ad una distanza massima dal fronte di scavo pari a 5#. Tale distanza potrà essere ridefinita in corso d'opera in funzione del comportamento deformativo del cavo.

NOTE GENERALI
- PER LE CARATTERISTICHE DEI MATERIALI, LE SPECIFICHE TECNICHE, LE NOTE GENERALI, LE PRESCRIZIONI SI RIMANDA ALL'ELABORATO SPECIFICO.

LEGENDA

P.C.	Piano dei centri
P.R.T.	Piano di rotolamento
P.S.	Piano di scavo

COMMITTENTE:
RFI
RETE FERROVIARIA ITALIANA
GRUPPO FERROVIE DELLO STATO ITALIANE

PROGETTAZIONE:
ITALFERR
GRUPPO FERROVIE DELLO STATO ITALIANE

INFRASTRUTTURE FERROVIARIE STRATEGICHE DEFINITE DALLA LEGGE OBIETTIVO N. 443/01 e s.m.i

Progetto cofinanziato dalla Unione Europea
CUP: J48F400002001

U.O. GALLERIE

PROGETTO DEFINITIVO

ASSE FERROVIARIO MONACO - VERONA

ACCESSO SUD ALLA GALLERIA DI BASE DEL BRENNERO QUADRUPPLICAMENTO DELLA LINEA FORTEZZA - VERONA

LOTTO 1: FORTEZZA - PONTE GARDENA

FINISTRA AICA-VARNA/FORCH

GALLERIA NATURALE - SEZ. DI INTRADOSSO F2 (VARNA NORD, FORCH) - SEZIONE TIPO B1 SCAVO, CONSOLIDAMENTO E CARPENTERIA

SCALA: 1:50

COMMESSA	LOTTO	FASE	ENTE	TIPO DOC.	OPERADISCIPLINA	PROGR.	REV.
IBL1	10	D	07	WB	GN0300	010	A

Rev.	Descrizione	Redatto	Data	Verificato	Data	Approvato	Data
A	Emissione definitiva per CDS	E. Ferri	Feb. 2013	A. Amadio	Feb. 2013	P. Mazzoni	Feb. 2013

FILE: ILL10001\WBGH000010\DWG n. Ediz.: 1