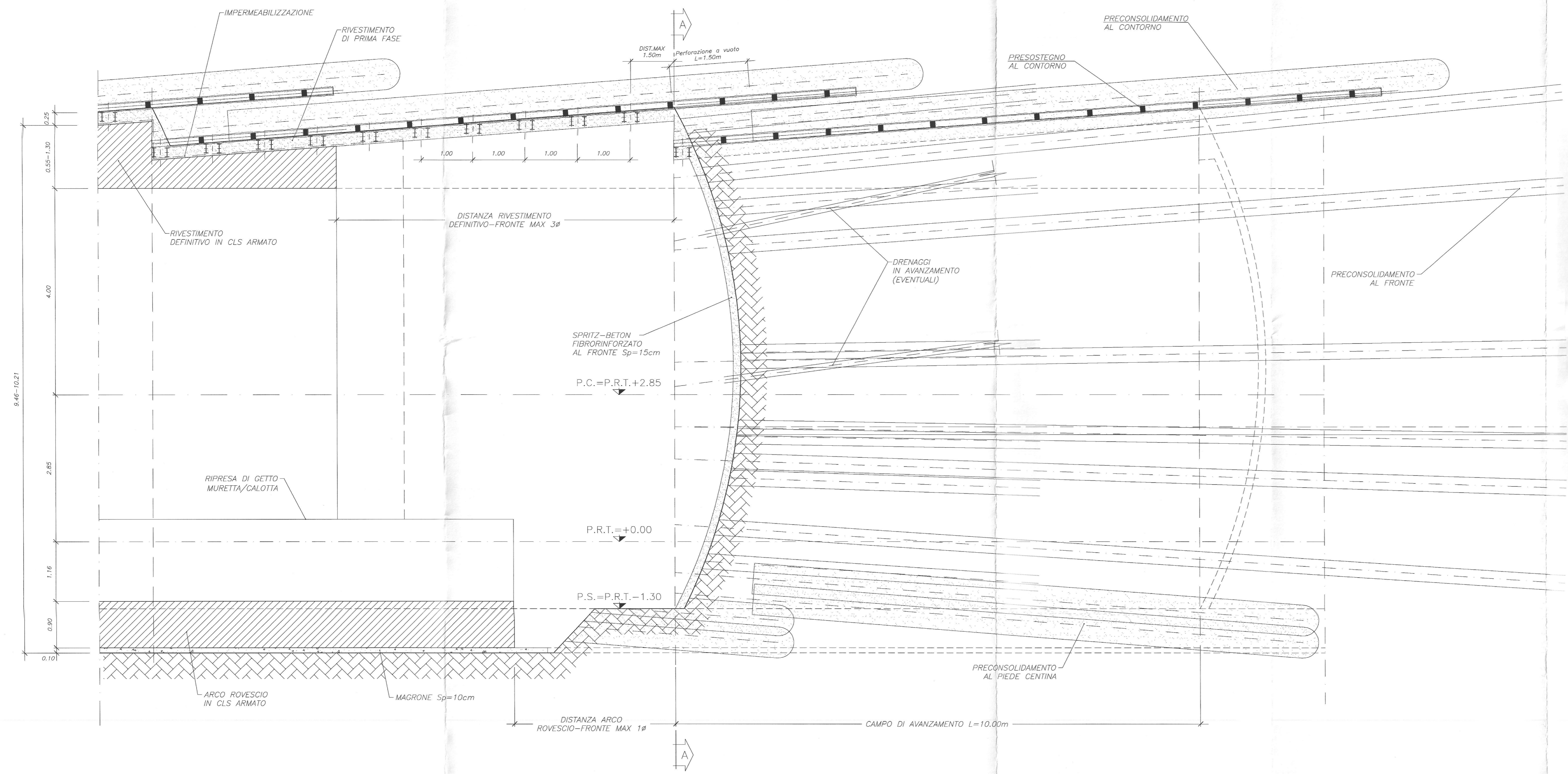
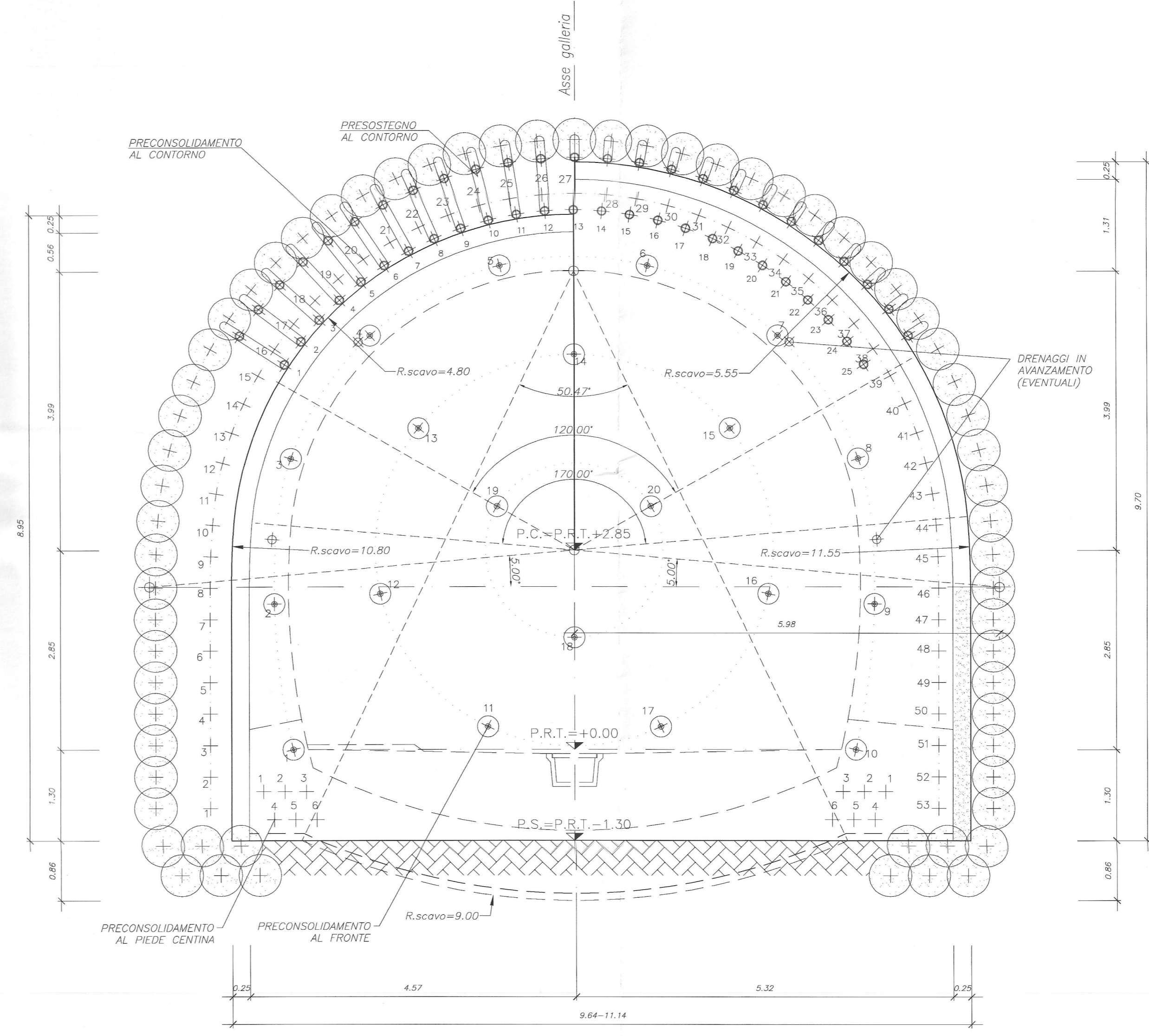


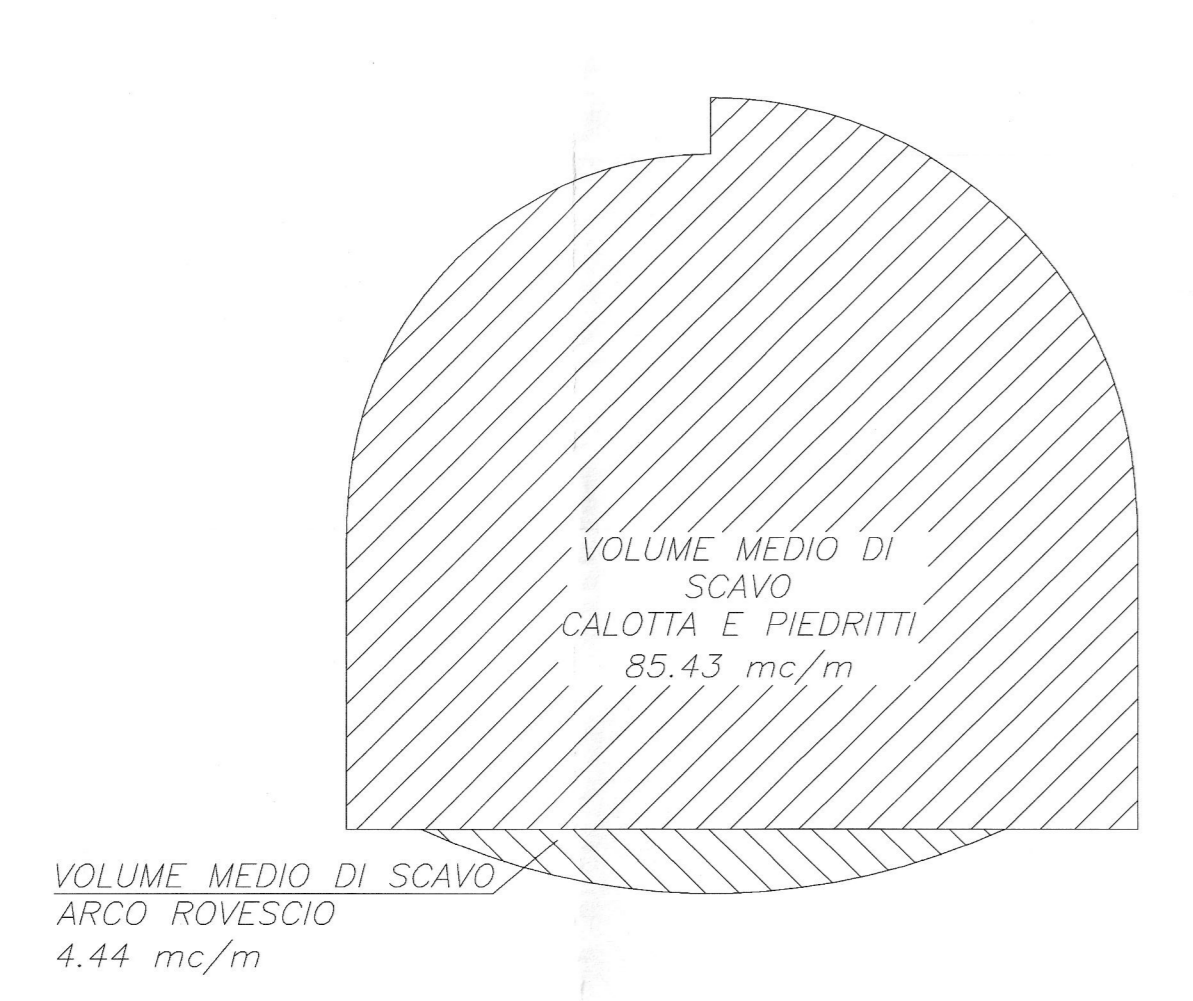
SEZIONE B-B
SCALA 1:50
SEZIONE TIPO "C1"
SCAVO E CONSOLIDAMENTI



SEZIONE A-A
SCALA 1:50
SEZIONE TIPO "C1"
SCAVO E CONSOLIDAMENTI



SEZIONE TRASVERSALE DI SCAVO
SCALA 1:100



CARPENTERIA
SCALA 1:50
SEZIONE TIPO "C1"

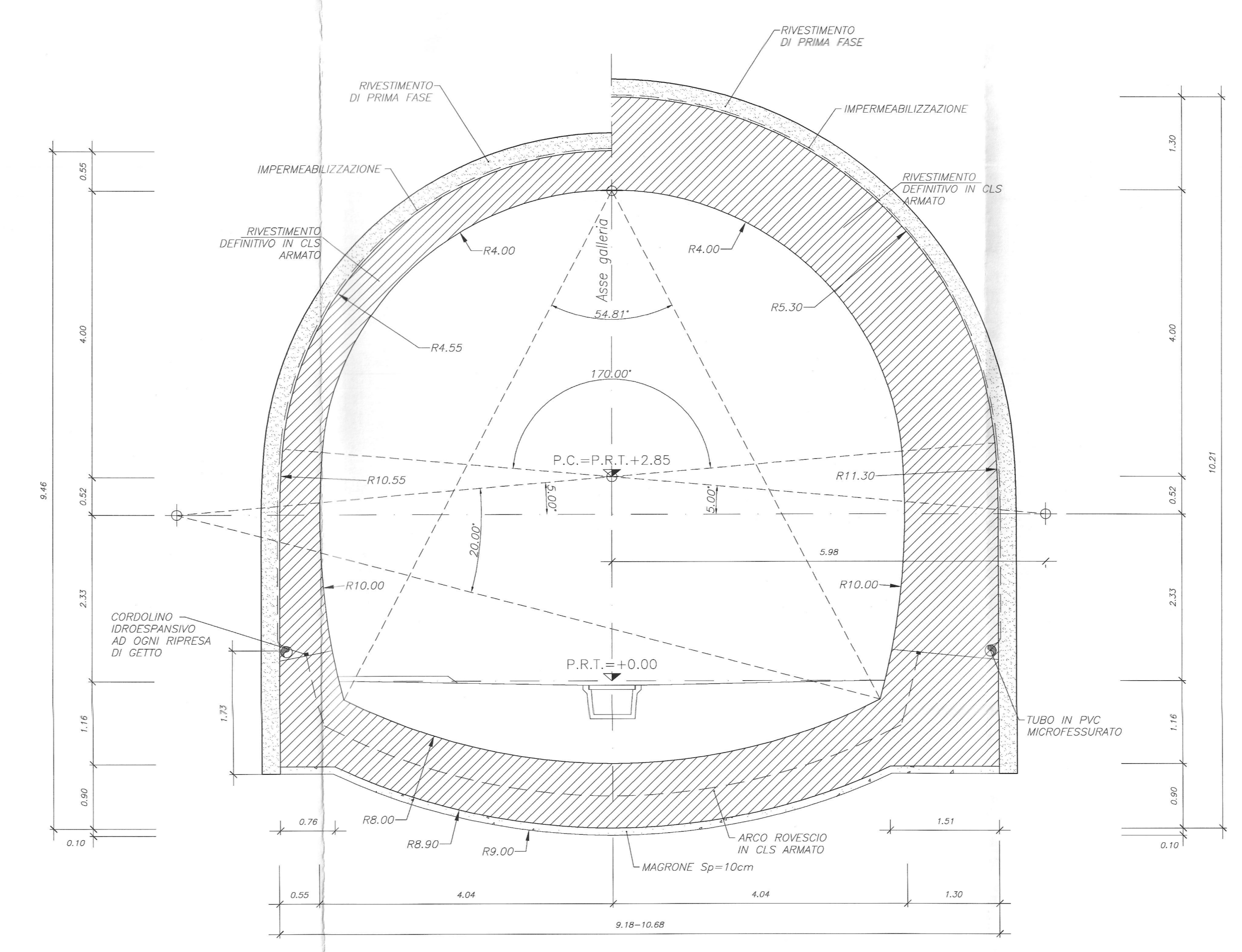


TABELLA RIASSUNTIVA	
CENTINE METALLICHE	2 P.N. 180 Ø=1.00 4200
SPRITZ-BETON FIBRORINFORZATO	AL CONTORNO Sp=25cm; AL FRONTE Sp=15cm ogni fine campo e Sp=10cm sul 50% degli sfondi.
DRENAGGI IN AVANZAMENTO	N° 2+2 TUBI MICROFESSURATI IN PVC AD ALTA RESISTENZA L=30.00 m, SOVRAPPOSIZIONE MINIMA=10.00m. I PRIMI 10.00m DA BOCCAFORDO DOVRANNO ESSERE CECILI.
PRESTEGGIO AL CONTORNO	N°25 TUBI METALLICI Ø 127, Sp=10mm, L=13.50m, SOVRAPPOSIZIONE MINIMA 3.50m, VALVOLATI (1W/m), P= 0.40m COMPRESI TRA UN ANGOLO DI 120°.
PRECONSOLIDAMENTO AL CONTORNO	N°53 420% COLONNE IN JET-GRouting Ø300, L=14.50m SOVRAPPOSIZIONE MINIMA 4.50m, PERFORAZIONE A VUOTO 1.50m (PASSO= 0.45m)
PRECONSOLIDAMENTO AL FRONTE	N°20 420% MICROTRATTAMENTI IN JET-GRouting Ø300 ARMATI CON ELEMENTI STRUTTURALI IN VITE, L=17.00m, SOVRAPPOSIZIONE MINIMA 7.00m.
PRECONSOLIDAMENTO AL PIEDE CENTINA	N° 6+6 COLONNE IN JET-GRouting Ø600, L=12.00m, L=12.00m, L=12.00m, PERFORAZIONE A VUOTO=1.50m, LINEAZIONE= 10.50m
ARMATURA RIVESTIMENTO DEFINITIVO	50 Kg/m² ARCO ROVESCIO E MURETTE. 30 Kg/m² CALOTTA E PIEDRITTI.

- FASI ESECUTIVE**
- FASE 1 - PRECONSOLIDAMENTO DEL FRONTE**
- Sogomatura del fronte a forma concava.
- Esecuzione sul fronte di avanzamento di uno strato di spritz-beton fibrorinforzato.
- Esecuzione del preconsolidamento del fronte secondo la geometria di progetto.
- FASE 2 - PRESTEGGIO E PRECONSOLIDAMENTO AL CONTORNO ED AL PIEDE CENTINA**
- Esecuzione del presteggio al contorno secondo la geometria di progetto.
- Esecuzione del preconsolidamento di contorno e al piede centina secondo la geometria di progetto.
- FASE 3 - ESECUZIONE DRENAGGI IN AVANZAMENTO (EVENTUALI)**
- FASE 4 - ESECUZIONE SCAVO**
- Esecuzione scavo a piena sezione per una lunghezza massima del campo di scavo pari a 10,0 m e per singoli sfondi di lunghezza massima pari a 1 m sogomando il fronte a forma concava.
- FASE 5 - PRERIVESTIMENTO**
Al termine di ogni singolo sfondo:
- Esecuzione su calotta e piedritti e se necessario al fronte di uno strato di spritz-beton fibrorinforzato.
- Posa in opera di centine metalliche collegate tra loro mediante apposte catene.
- Completamento dello strato di spritz-beton come da progetto.
- FASE 6 - ESECUZIONE ARCO ROVESCIO E MURETTE**
- Scavo arco rovescio.
- Posa in opera dell'armatura e getto di arco rovescio e murette.
- Il getto di arco rovescio e murette dovrà avvenire contemporaneamente ad una distanza non superiore a 14 dal fronte di scavo. Tale distanza potrà comunque essere ridefinita in funzione del comportamento deformativo del cavo riscontrato in corso d'opera.
- FASE 7 - POSA IMPERMEABILIZZAZIONE**
- Posa in opera dell'impermeabilizzazione, composta da uno strato protettivo di tessuto non tessuto e da un telo impermeabilizzante in PVC.
- FASE 8 - RIVESTIMENTO DEFINITIVO**
- Il getto del rivestimento definitivo dovrà essere eseguito ad una distanza massima dal fronte di scavo pari a 3a. Tale distanza potrà essere ridefinita in funzione del comportamento deformativo del cavo riscontrato in corso d'opera.

NOTE GENERALI

- PER LE CARATTERISTICHE DEI MATERIALI, LE SPECIFICHE TECNICHE, LE NOTE GENERALI, LE PRESCRIZIONI SI RIMANDA ALL'ELABORATO SPECIFICO.

LEGENDA

P.C.	Piano dei centri
P.R.T.	Piano di rotolamento
P.S.	Piano di scavo

COMMITTENTE: RFI - RETE FERROVIARIA ITALIANA - GRUPPO FERROVIE DELLO STATO ITALIANE

PROGETTAZIONE: ITALFERR - GRUPPO FERROVIE DELLO STATO ITALIANE

INFRASTRUTTURE FERROVIARIE STRATEGICHE DEFINITE DALLA LEGGE OBIETTIVO N. 443/01 e s.m.i.

Progetto cofinanziato dalla Unione Europea CUP: J34F04000020001

U.O. GALLERIE

PROGETTO DEFINITIVO

ASSE FERROVIARIO MONACO - VERONA

ACCESSO SUD ALLA GALLERIA DI BASE DEL BRENNERO QUADRUPPLICAMENTO DELLA LINEA FORTEZZA - VERONA

LOTTO 1: FORTEZZA - PONTE GARDENA

FINESTRA AICA-VARNA/FORCH

GALLERIA NATURALE - SEZ. DI INTRADOSSO F2 (VARNA NORD, FORCH) - SEZIONE TIPO C1 SCAVO, CONSOLIDAMENTO E CARPENTERIA

SCALA: 1:50

COMMESSA	LOTTO	FASE	ENTE	TIPO DOC.	OPERA/DISCIPLINA	PROGR.	REV.
IBL1	10	D	07	WB	GN0300	011	A

Rev.	Description	E. Emis.	Data	Verificato	Data	Approvato	Data	Autore/Rev. Data
A	Emissione definitiva per CDS	5/20	Feb. 2013	A. Amati	Feb. 2013	5/20	Feb. 2013	A. Fiorani Feb. 2013

File: BIL10007/09/03/00011A.DWG n. Em.: 1