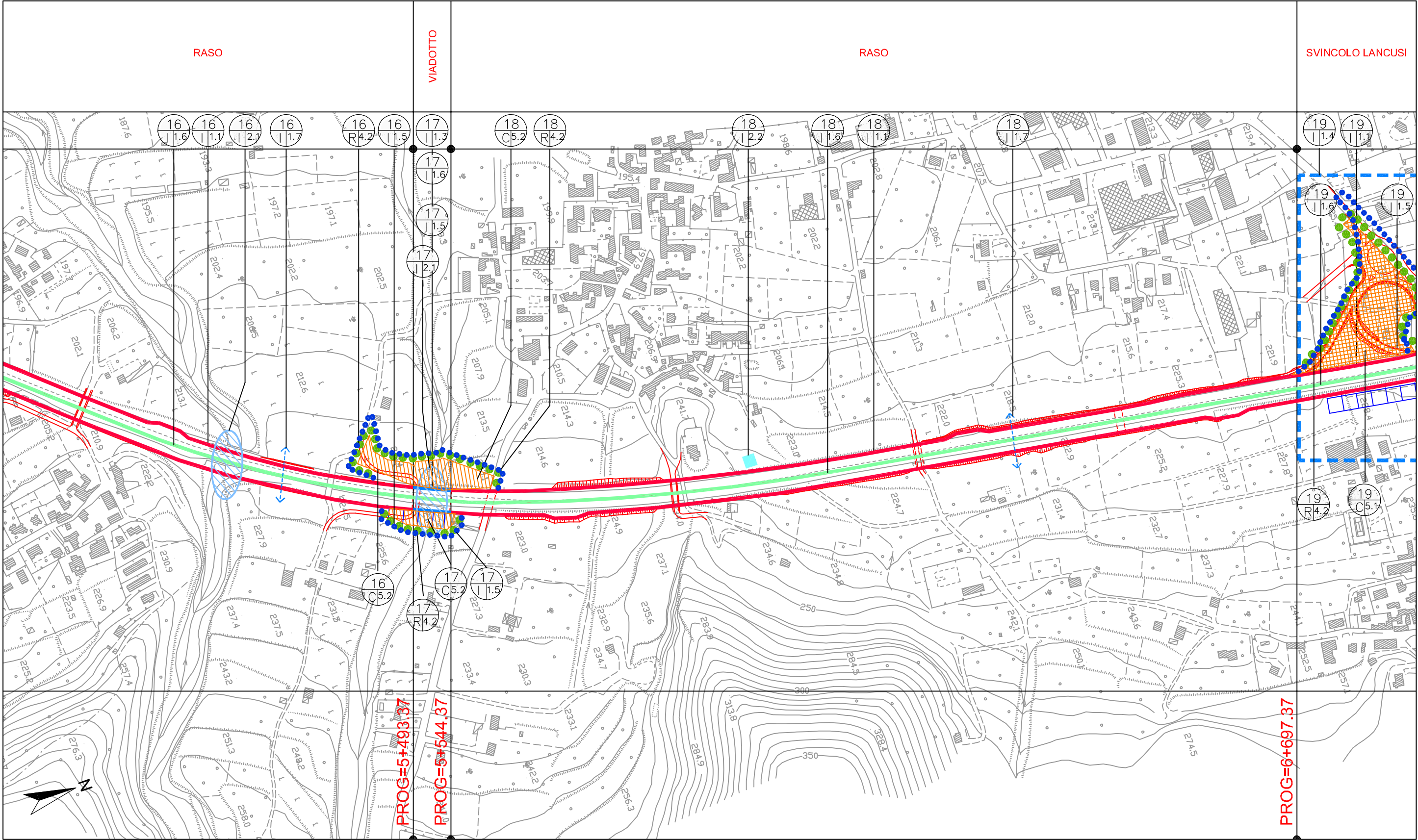


RACCORDO AUTOSTRADE SALERNO - AVELLINO
 TRATTI 1°-2°-3°-4°



<p>LEGENDA</p> <p>I INTERVENTI DI INSERIMENTO E MITIGAZIONE</p> <p>1. Interventi sul tracciato</p> <ul style="list-style-type: none"> 1.1 Sistemazione dei margini 1.2 Imbocco galleria 1.3 Viadotti e scatolari 1.4 Svincolo 1.5 Barriere fonoassorbenti 1.5 Quinte di protezione 1.6 Banchina centrale spartitraffico 1.7 Passaggi per la fauna 1.8 Impermeabilizzazione e intervento drenante in galleria 	<p>2. Interventi salvaguardia corsi d'acqua</p> <ul style="list-style-type: none"> 2.1 Opere di protezione spondale 2.2 Vasche di accumulo <p>3. Interventi sui versanti instabili</p> <ul style="list-style-type: none"> 3.1 Interventi di consolidamento 	<p>R INTERVENTI DI RIPRISTINO</p> <p>4. Dismissione e ripristino - Recupero ambientale</p> <ul style="list-style-type: none"> 4.1 Sedime del tracciato dismesso 4.2 Vecchie cave, siti di cantiere e discariche <p>N. scheda sintesi impatti Tipologia d'intervento 29 Scheda tipologia intervento 1.1</p>	<p>C INTERVENTI IN FASE DI CANTIERE</p> <p>5. Inserimento e mitigazione - Ripristino</p> <ul style="list-style-type: none"> 5.1 Cantiere principale 5.2 Area di servizio 5.3 Area di stoccaggio 5.4 Viabilità di servizio
	Nome file: TAV_BMP		