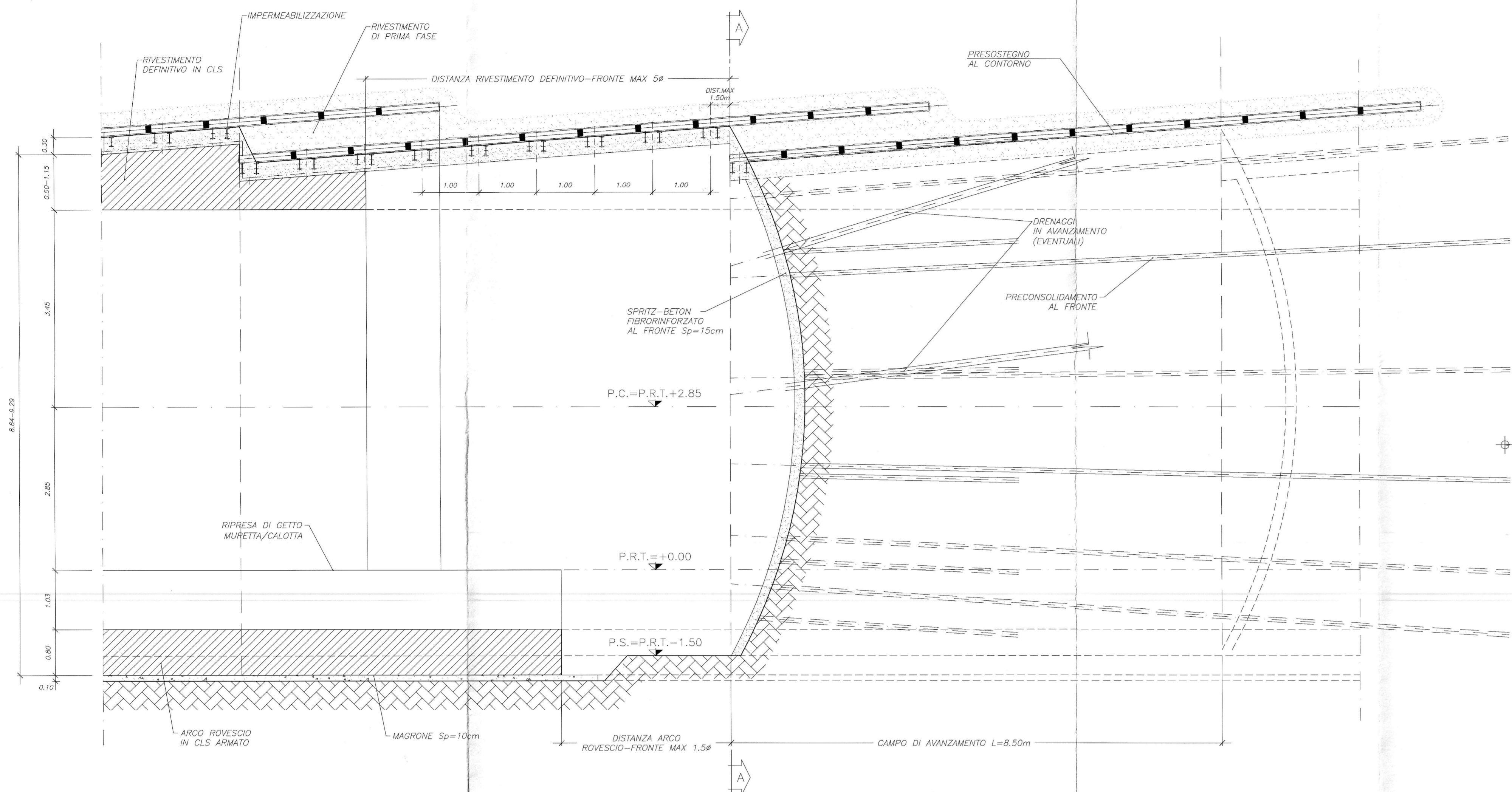
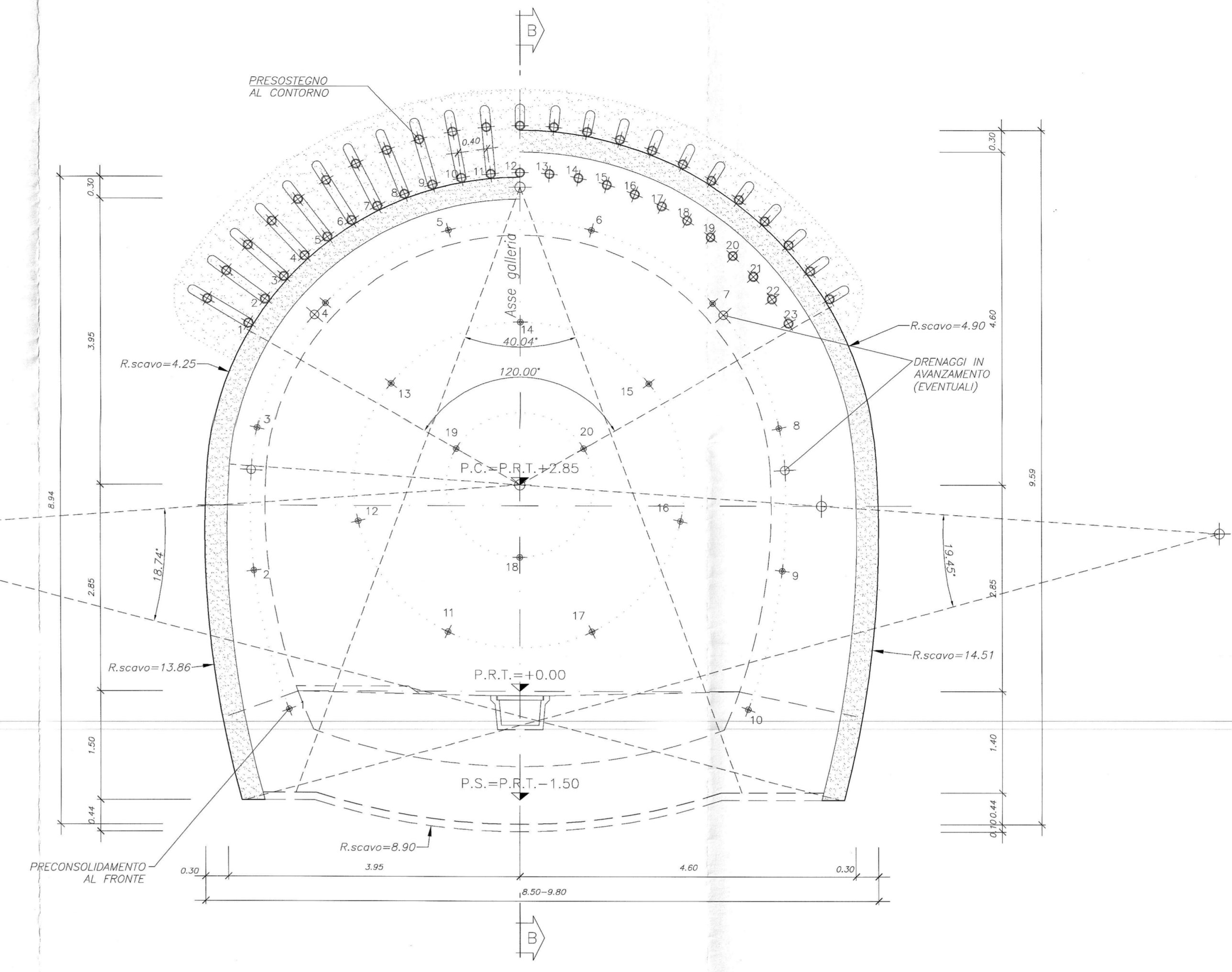


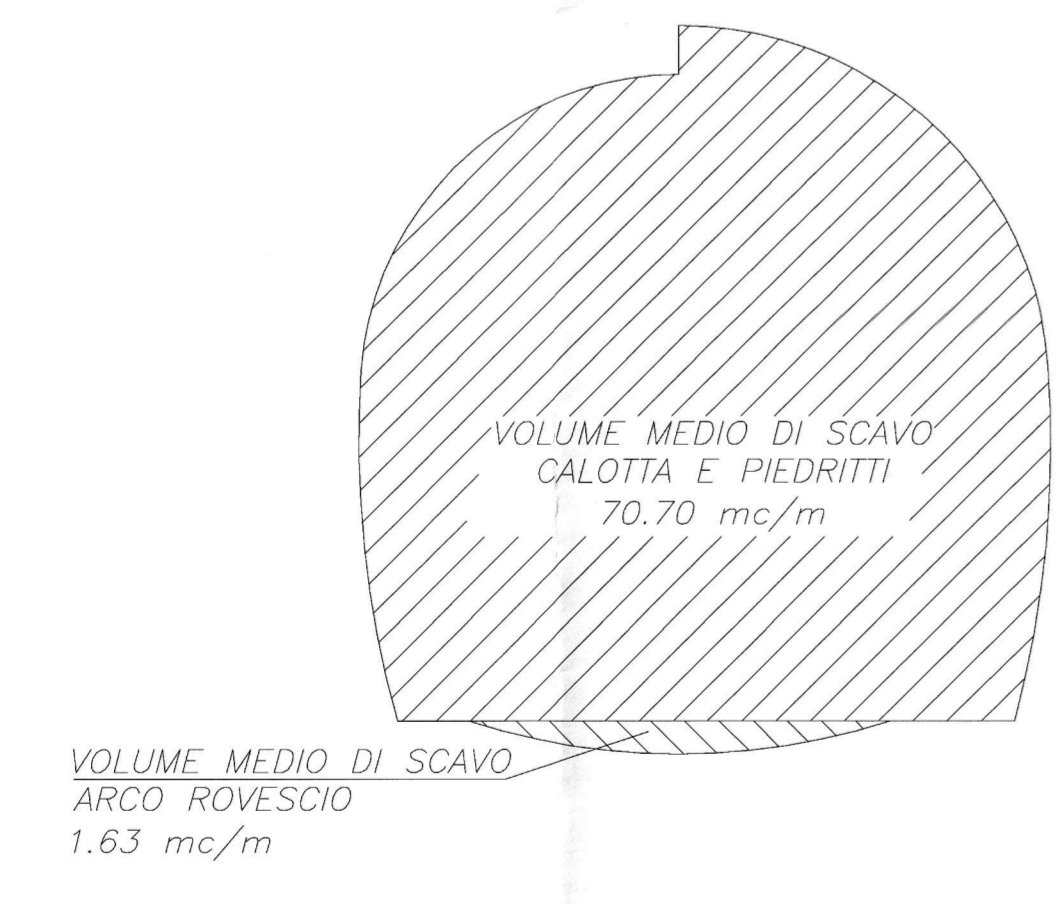
SEZIONE B-B
 SCALA 1:50
 SEZIONE TIPO "B1"
 SCAVO E CONSOLIDAMENTI



SEZIONE A-A
 SCALA 1:50
 SEZIONE TIPO "B1"
 SCAVO E CONSOLIDAMENTI



SEZIONE TRASVERSALE DI SCAVO
 SCALA 1:100



CARPENTERIA
 SCALA 1:50
 SEZIONE TIPO "B1"

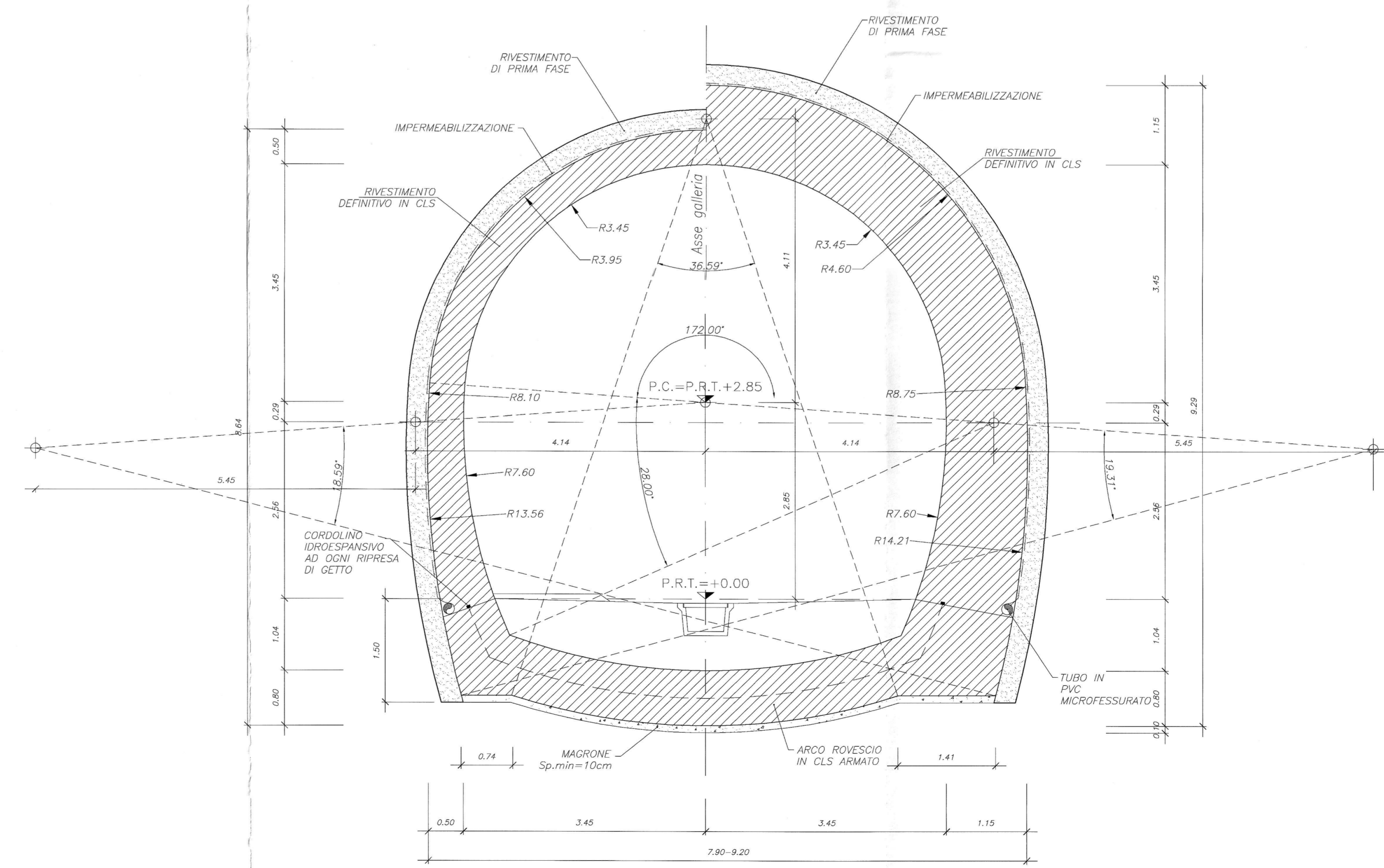


TABELLA RIASSUNTIVA

CENTINE METALLICHE	2 IPN 180 il=1.00 +20%
SPRITZ-BETON FIBRORINFORZATO	AL CONTORNO Sp=30cm; AL FRONTE Sp=15cm ogni fine campo e Sp=10cm sul 50% degli sfondi.
DRENAGGI IN AVANZAMENTO (EVENTUALI)	N° 2x2 TUBI MICROFESSURATI IN PVC AD ALTA RESISTENZA, L=30.00 m SOVRAPPOSIZIONE MINIMA=13.00m. I PRIMI 10.00m DA BOCCHERONE DEVONO ESSERE CIECHI.
PRESOSTEGNO AL CONTORNO	N°23 TUBI METALLICI Ø 127, Sp=10mm, L=12.00m, SOVRAPPOSIZIONE MINIMA 3.50m, VALVOLATI (1V/m), P= 0.40m COMPRESI TRA UN ANGOLO DI 120°.
PRECONSOLIDAMENTO AL FRONTE	N°20 E205 ELEMENTI STRUTTURALI IN VIR L=13.50m, SOVRAPPOSIZIONE MINIMA=3.00m, CEMENTATI IN FORDO CON MISCELE CEMENTITIE.
ARMATURA RIVESTIMENTO DEFINITIVO	40 Kg/m² ARCO ROVESCIO E MURETTE.

- FASI ESECUTIVE**
- FASE 1 - PRECONSOLIDAMENTO DEL FRONTE**
 - Sagomatura del fronte a forma concava.
 - Esecuzione sul fronte di avanzamento di uno strato di spritz-beton fibrorinforzato.
 - Esecuzione del preconsolidamento del fronte secondo la geometria di progetto.
 - FASE 2 - PRESOSTEGNO AL CONTORNO**
 - Esecuzione del presostegno al contorno secondo la geometria di progetto, con sovrapposizione minima pari a 3.50m.
 - FASE 3 - ESECUZIONE DRENAGGI IN AVANZAMENTO (EVENTUALI)**
 - FASE 4 - ESECUZIONE SCAVO**
 - Esecuzione scavo a piena sezione per una lunghezza massima del campo di scavo pari a 8.5 m e per singoli sfondi, sagomando il fronte a forma concava.
 - FASE 5 - PRERIVESTIMENTO**
 - Contestuale allo scavo, posa in opera del rivestimento di prima fase costituito da centine metalliche e da uno strato di spritz-beton fibrorinforzato. Le centine andranno collegate fra loro attraverso le apposite catene. La massima distanza del prerivestimento dal fronte di scavo sarà pari a 1.5m.
 - FASE 6 - ESECUZIONE ARCO ROVESCIO E MURETTE**
 - Scavo arco rovescio.
 - Armatura e getto di arco rovescio e murette con la formazione della tasca per l'alloggiamento della tubazione di drenaggio.
 - Il getto di arco rovescio e murette dovrà avvenire contemporaneamente ad una distanza non superiore a 1.5m dal fronte di scavo. Tale distanza potrà comunque essere ridefinita in funzione del comportamento deformativo del cavo.
 - FASE 7 - POSA IMPERMEABILIZZAZIONE**
 - Posa in opera dell'impermeabilizzazione, composta da uno strato protettivo di tessuto non tessuto e da un telo impermeabilizzante di PVC.
 - FASE 8 - RIVESTIMENTO DEFINITIVO**
 - Il getto del rivestimento definitivo dovrà essere eseguito ad una distanza massima dal fronte di scavo pari a 5m. Tale distanza potrà essere ridefinita in corso d'opera in funzione del comportamento deformativo del cavo.

NOTE GENERALI
 - PER LE CARATTERISTICHE DEI MATERIALI, LE SPECIFICHE TECNICHE, LE NOTE GENERALI, LE PRESCRIZIONI SI RIMANDA ALL'ELABORATO SPECIFICO.

LEGENDA

P.C.	Piano dei centri
P.R.T.	Piano di rotolamento
P.S.	Piano di scavo

COMMITTENTE:

PROGETTAZIONE:

INFRASTRUTTURE FERROVIARIE STRATEGICHE DEFINITE DALLA LEGGE OBIETTIVO N. 443/01 e s.m.i

Progetto cofinanziato dalla Unione Europea CUP: J4H0400020001

U.O. GALLERIE

PROGETTO DEFINITIVO

ASSE FERROVIARIO MONACO - VERONA

ACCESSO SUD ALLA GALLERIA DI BASE DEL BRENNERO QUADRUPPLICAMENTO DELLA LINEA FORTEZZA - VERONA

LOTTO 1: FORTEZZA - PONTE GARDENA

FINESTRA ALBES
 GALLERIA NATURALE - SEZIONE DI INTRADOSSO F1 - SEZIONE TIPO B1 SCAVO, CONSOLIDAMENTO E CARPENTERIA

SCALA: 1:50

COMMESSA	LOTTO	FASE	ENTE	TIPO DOC.	OPER/DISCIPLINA	PROGR	REV.
IBL1	10	D	07	WB	GN0400	004	A

Rev.	Descrizione	Redatto	Data	Verificato	Data	Approvato	Data	Autorizzato / Data
A	Emissione definitiva per CDS	E. Fiori	Feb. 2013	A. Anzani	Feb. 2013	C. Mazzanti	Feb. 2013	A. Pignori Feb. 2013

File: 48110007\WBCH\040004\DLHG n. Elab.: