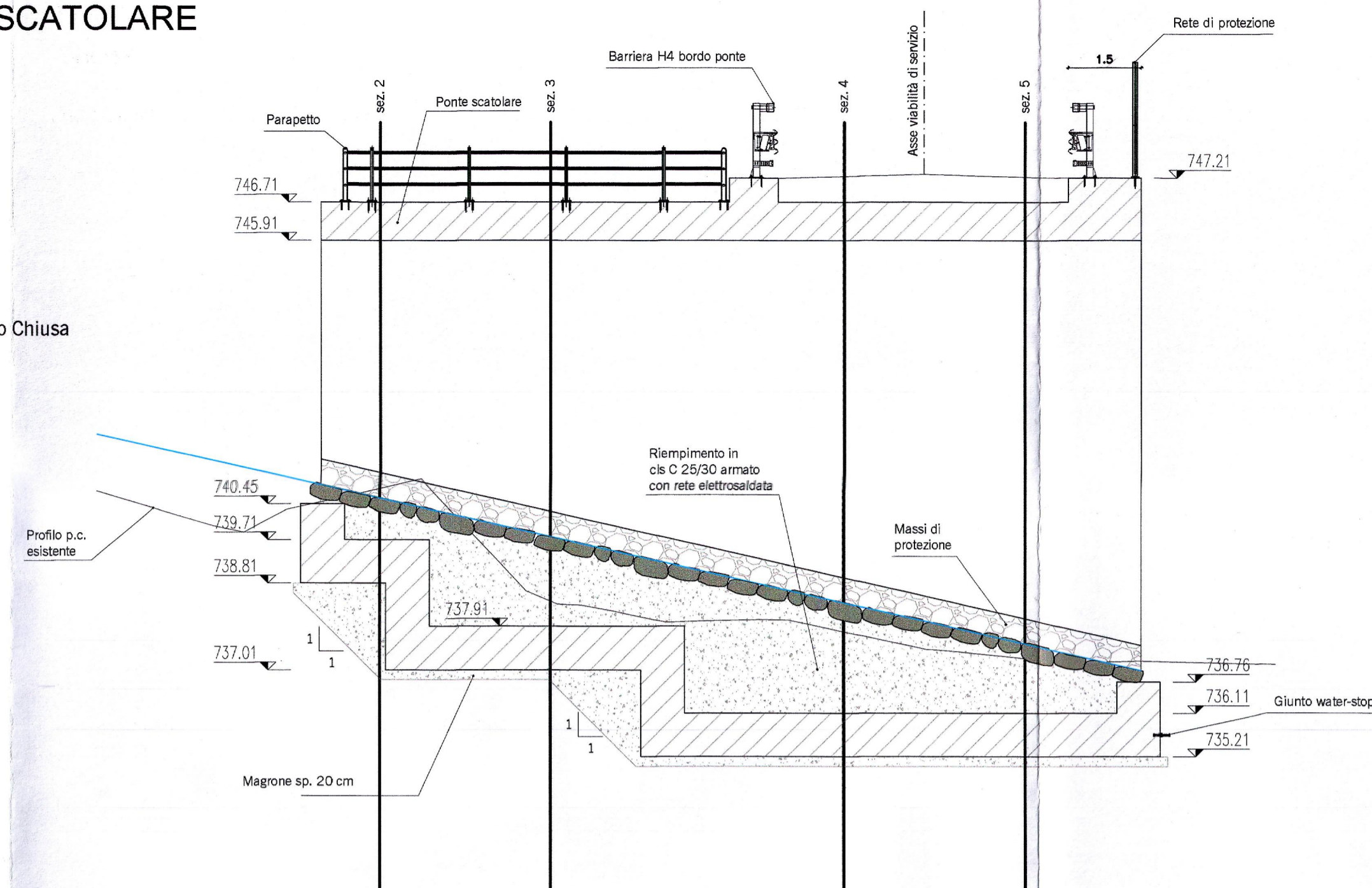


PONTE SCATOLARE
Sezione 1

Scala 1:100

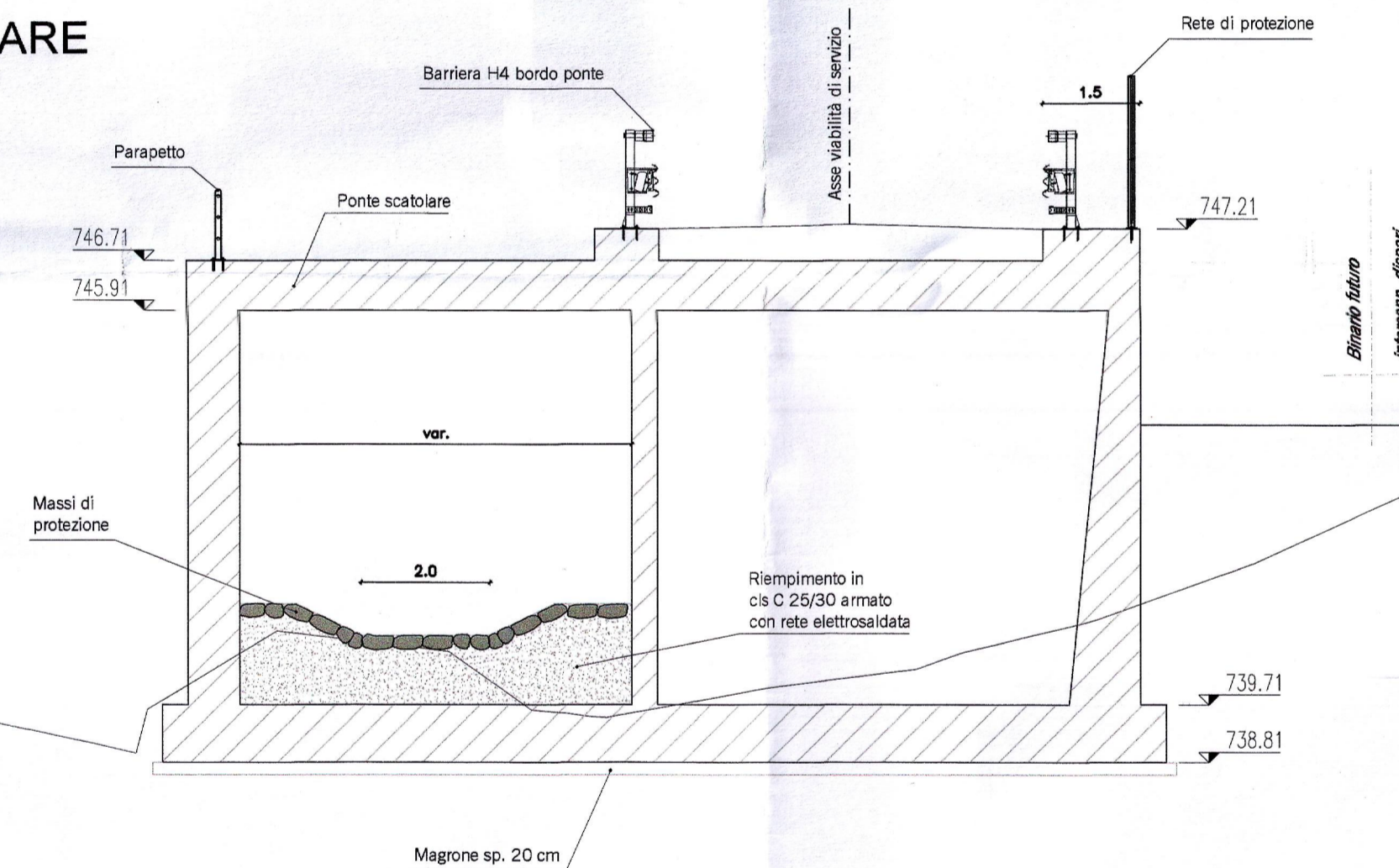
Piano di scorrimento Rio Chiusa



PONTE SCATOLARE
Sezione 2

Scala 1:100

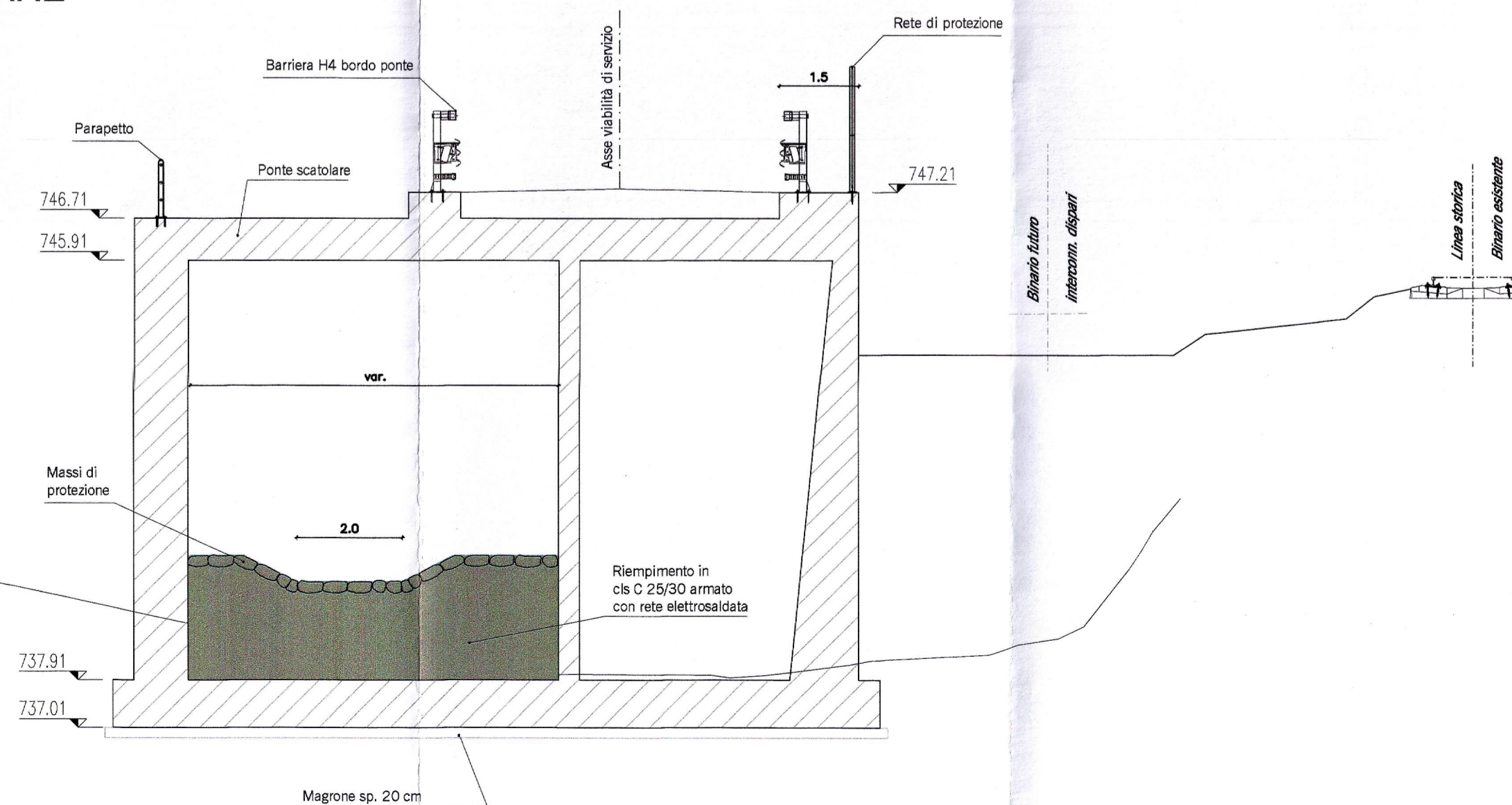
Profilo p.c. esistente



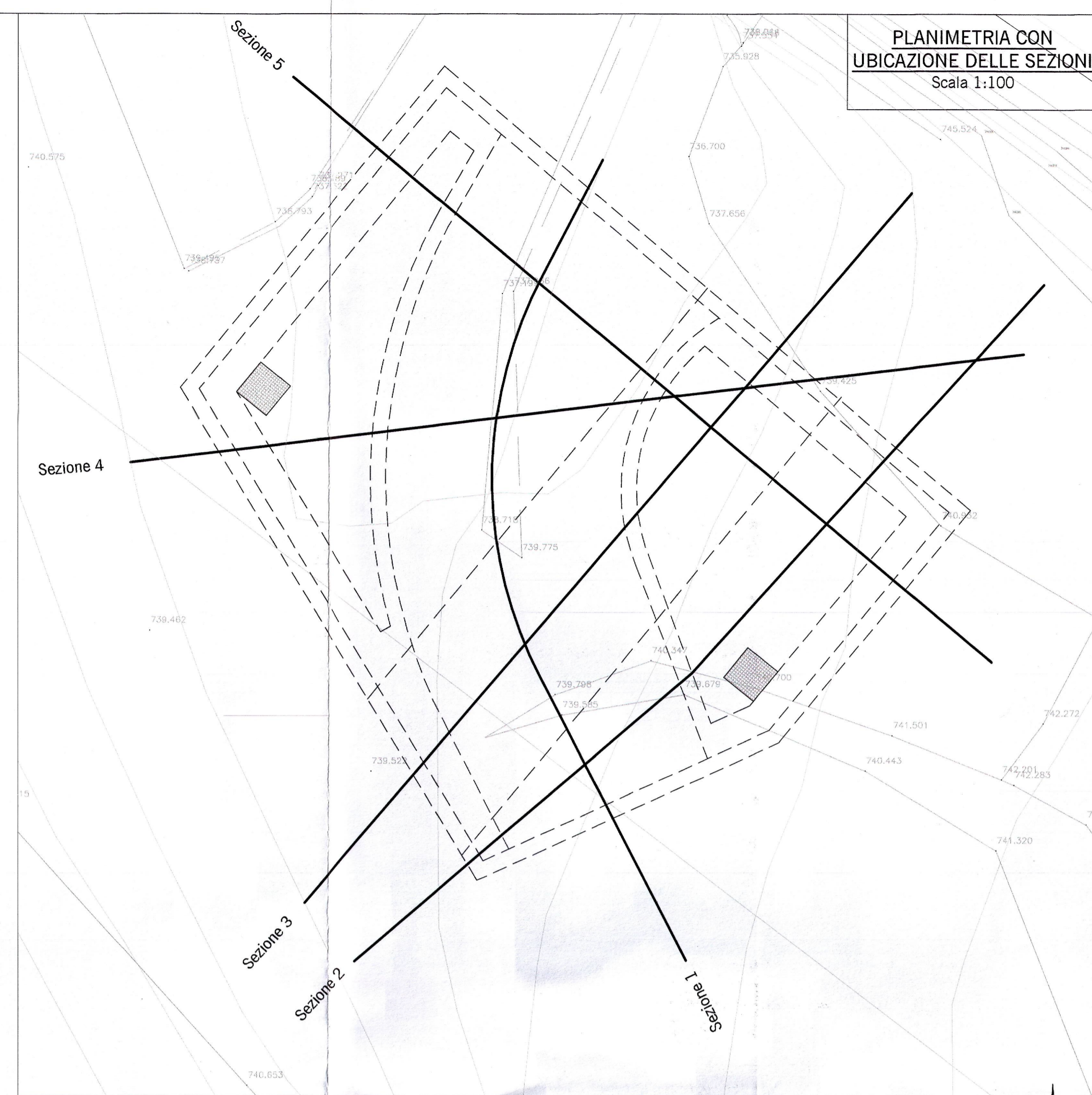
PONTE SCATOLARE
Sezione 3

Scala 1:100

Profilo p.c. esistente



PLANIMETRIA CON
UBICAZIONE DELLE SEZIONI
Scala 1:100



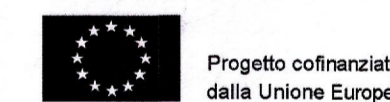
COMMITTENTE:



PROGETTAZIONE:



INFRASTRUTTURE FERROVIARIE STRATEGICHE DEFINITE DALLA
LEGGE OBIETTIVO N. 443/01 e s.m.i



Progetto cofinanziato dalla Unione Europea

CUP: J94F0400020001

U.O. CORPO STRADALE E GEOTECNICA

PROGETTO DEFINITIVO

ASSE FERROVIARIO MONACO - VERONA
ACCESSO SUD ALLA GALLERIA DI BASE DEL BRENNERO
QUADRUPPLICAMENTO DELLA LINEA FORTEZZA - VERONA
LOTTO 1: FORTEZZA - PONTE GARDENA

Interconnessione di Fortezza - Deviazione Rio della Chiusa

CARPENTERIE E DETTAGLI TAV. 6/7

SCALA :

1:100

COMMESSA LOTTO FASE ENTE TIPO DOC. OPERA/DISCIPLINA PROGR. REV.

IB1L 10 D 11 BZ ID0202 006 A

Revis.	Descrizione	Redatto	Data	Verificato	Data	Approvato	Data	Autorizzato / Data
A	Emissione Esecutiva	M.Cocato	Marzo 2013	P.Tassinari	Marzo 2013	F. Sacchi	Marzo 2013	F. Sacchi Miro 2013

File: IB1L 10 D 11 BZ ID0202 006 A

n. Elab: