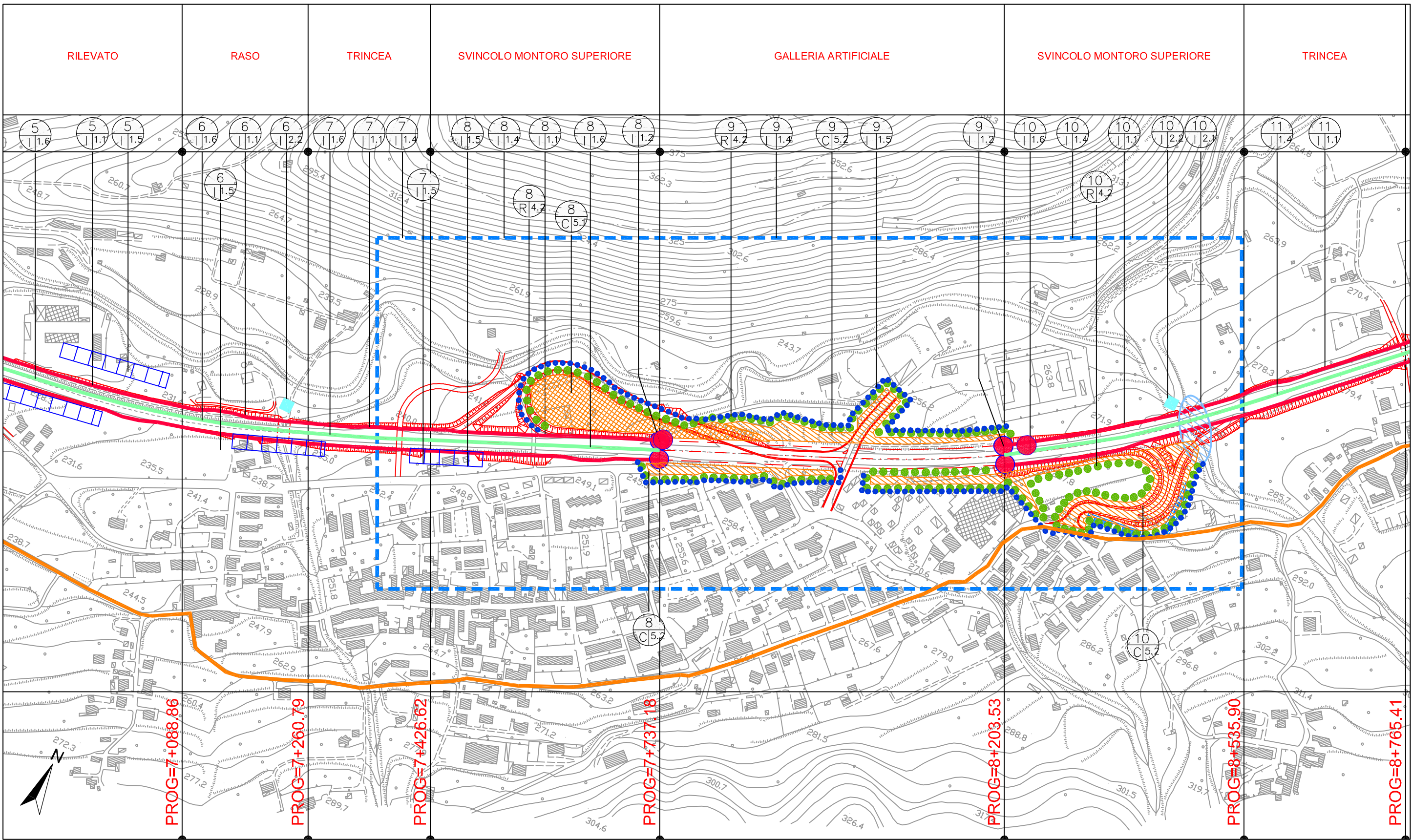


RACCORDO AUTOSTRADE SALERNO - AVELLINO
 TRATTI 1°-2°-3°-4°



<p>LEGENDA</p> <p>1. INTERVENTI DI INSERIMENTO E MITIGAZIONE</p> <p>1.1 Sistemazione dei margini</p> <p>1.2 Imbocco galleria</p> <p>1.3 Viadotti e scatolari</p> <p>1.4 Svincolo</p>	<p>1.5 Barriere fonoassorbenti</p> <p>1.5 Quinte di protezione</p> <p>1.6 Banchina centrale spartitraffico</p> <p>1.7 Passaggi per la fauna</p> <p>1.8 Impermeabilizzazione e intervento drenante in galleria</p>	<p>2. Interventi salvaguardia corsi d'acqua</p> <p>2.1 Opere di protezione spondale</p> <p>2.2 Vasche di accumulo</p> <p>3. Interventi sui versanti instabili</p> <p>3.1 Interventi di consolidamento</p>	<p>R. INTERVENTI DI RIPRISTINO</p> <p>4.1 Sedime del tracciato dismesso</p> <p>4.2 Vecchie cave, siti di cantiere e discariche</p>	<p>C. INTERVENTI IN FASE DI CANTIERE</p> <p>5.1 Cantiere principale</p> <p>5.2 Area di servizio</p> <p>5.3 Area di stoccaggio</p> <p>5.4 Viabilità di servizio</p>
	<p>N. scheda sintesi impatti</p> <p>Tipologia d'intervento</p>		<p>Scheda tipologia intervento</p>	