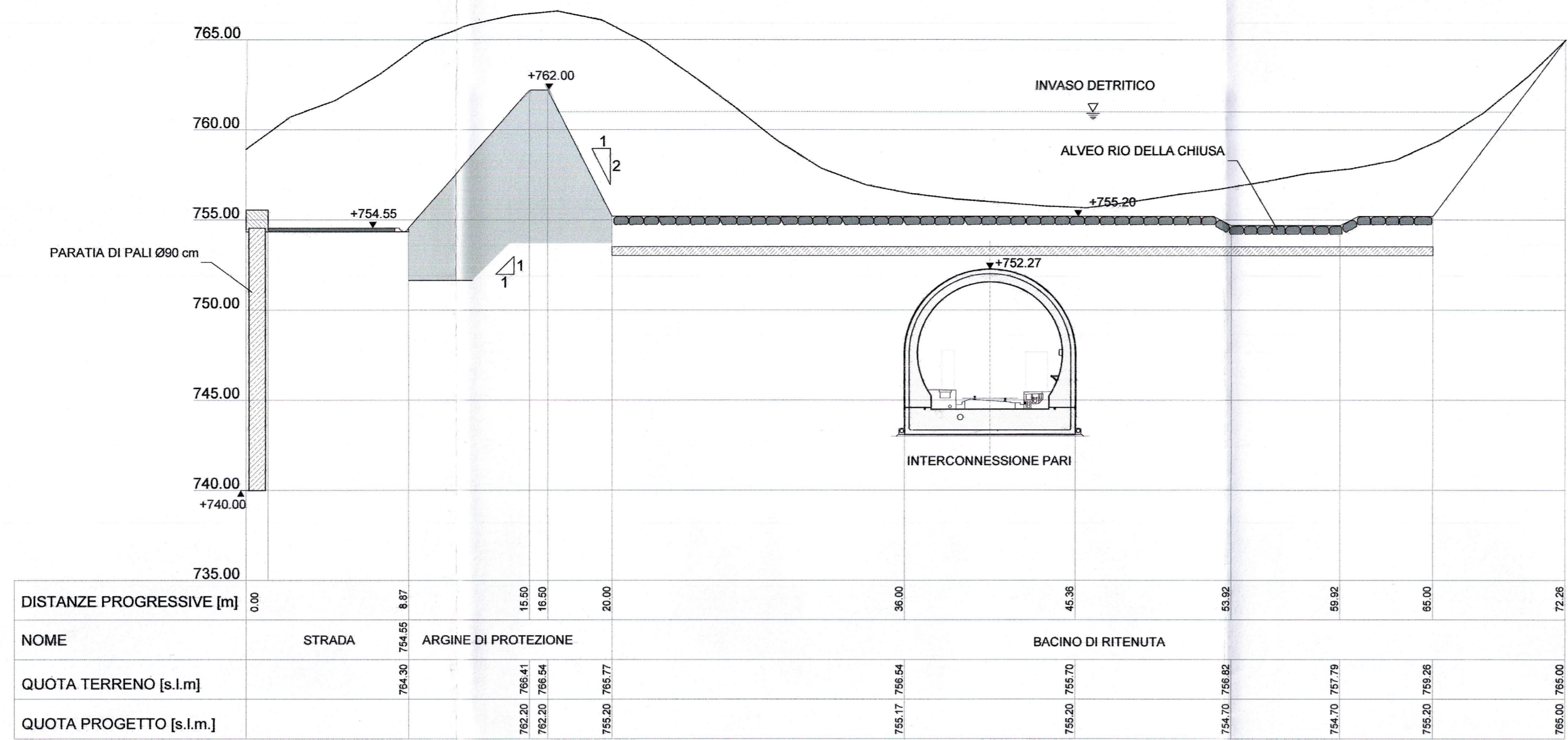
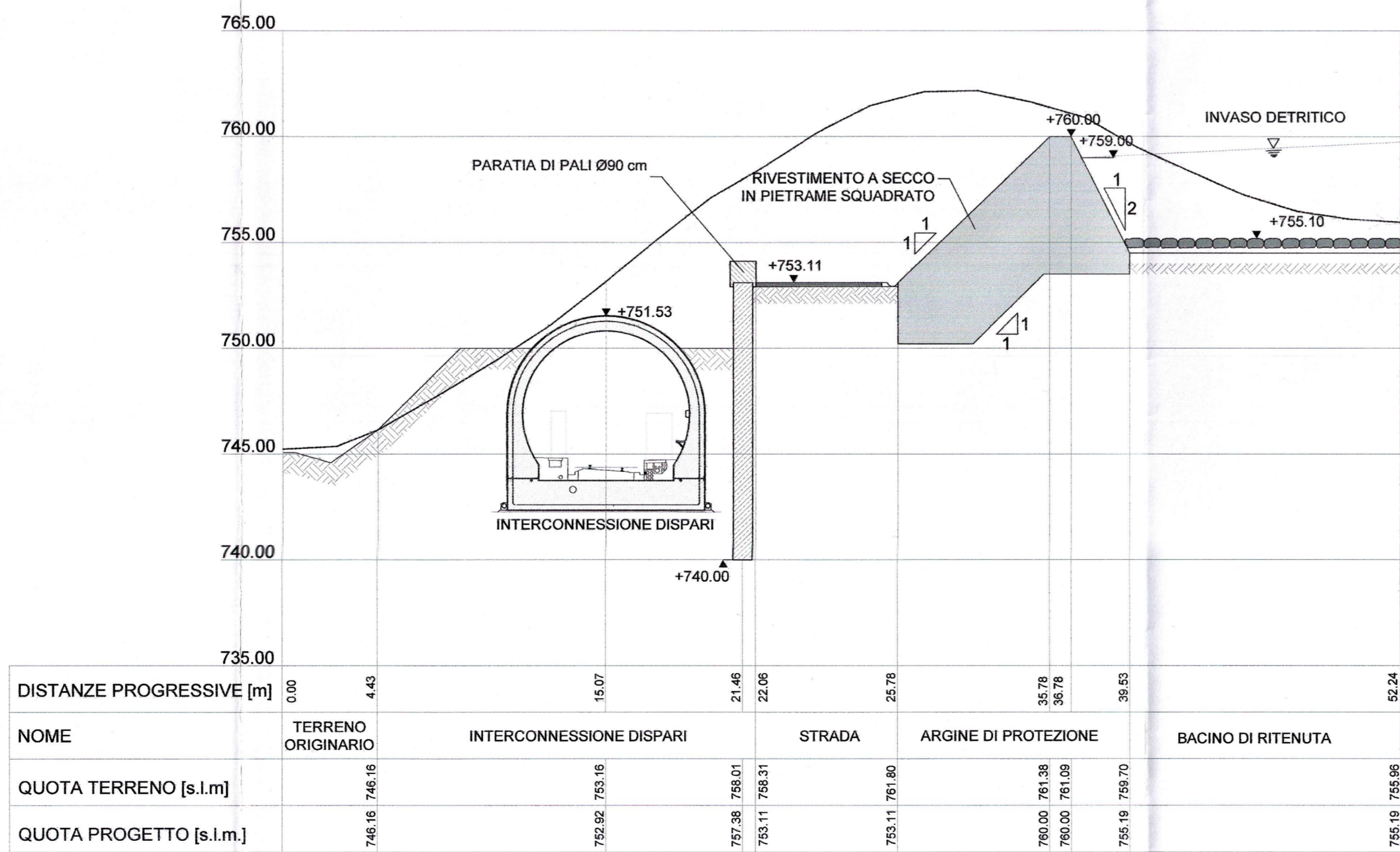



SEZIONE 1-1



SEZIONE 2-2



COMMITTENTE:  **RFI**
RETI FERROVIARIE ITALIANE
GRUPPO FERROVIE DELLO STATO

PROGETTAZIONE:  **ITALFERR**
GRUPPO FERROVIE DELLO STATO

INFRASTRUTTURE FERROVIARIE STRATEGICHE DEFINITE DALLA LEGGE OBIETTIVO N. 443/01 e s.m.i

 Progetto cofinanziato dalla Unione Europea CUP: J94F0400020001

U.O. CORPO STRADALE E GEOTECNICA

PROGETTO DEFINITIVO

ASSE FERROVIARIO MONACO - VERONA

ACCESSO SUD ALLA GALLERIA DI BASE DEL BRENNERO QUADRUPPLICAMENTO DELLA LINEA FORTEZZA - VERONA

LOTTO 1: FORTEZZA - PONTE GARDENA

Interconnessione di Fortezza - Deviazione Rio della Chiusa
SEZIONI TRASVERSALI 1/2

SCALA: 1:200

COMMESSA LOTTO FASE ENTE TIPO DOC. OPERA/DISCIPLINA PROGR. REV.
IBL1 02 D 11 W9 ID0202 001 A

| Revis. | Descrizione | Redatto | Data | Verificato | Data | Approvato | Data | Autorizzato / Data |
|--------|---------------------|----------|------------|------------|------------|--------------|------------|-------------------------|
| A | Emissione Esecutiva | M. Cocco | Marzo 2013 | A. Tognola | Marzo 2013 | C. Mazzocchi | Marzo 2013 | F. Sacchi Marzo 2013 |