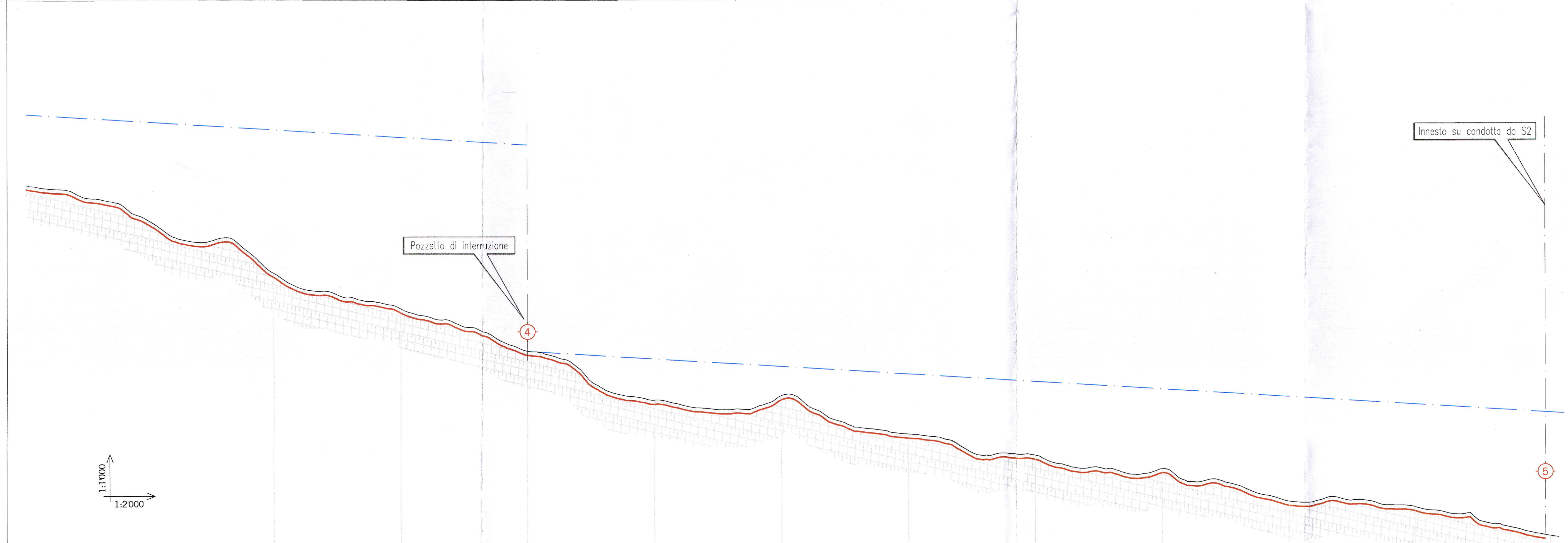
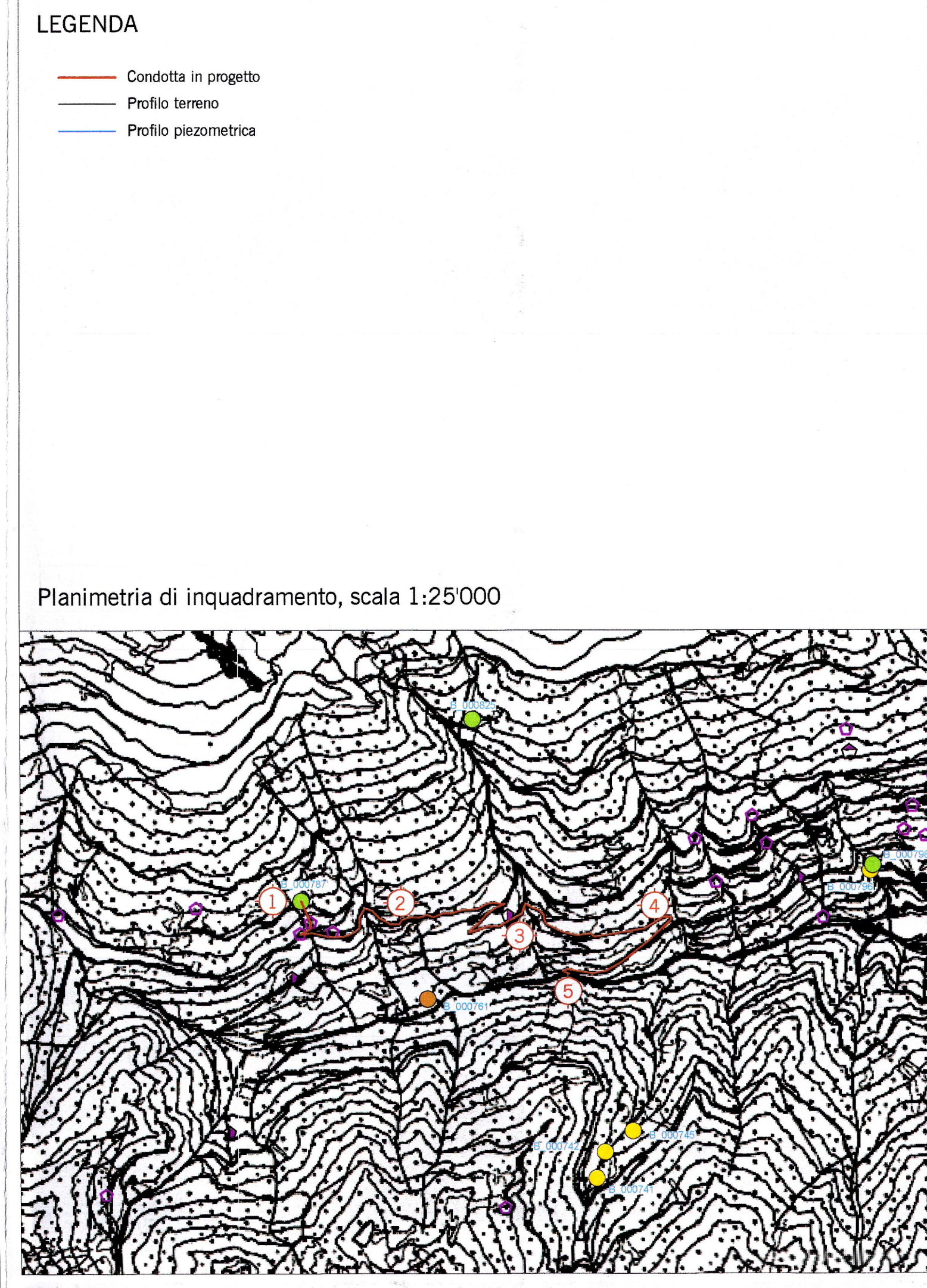


	Tubazione PEAD DN110mm PN16 L=1063m					Tubazione PEAD DN110mm PN16 L=990m									
Distanze parziali [m]	100.0	113.0	87.0	100.0	100.0	100.0	100.0	100.0	100.0	100.0	100.0	100.0	100.0	100.0	100.0
Distanze progressive [m]	1800.0	1900.0	2013.0	2100.0	2200.0	2300.0	2400.0	2500.0	2600.0	2700.0	2800.0				
Quota terreno [m s.m.m.]	1520.9	1506.8	1495.5	1485.9	1480.3	1474.0	1464.4	1462.2	1449.6	1435.2	1413.9				
Quota piezometrica [m s.m.m.]	1582.7	1579.6	1576.1	1493.3	1492.9	1489.8	1486.7	1483.6	1480.5	1477.4	1474.3				



	Tubazione PEAD DN110mm PN16 L=990m					Tubazione PEAD DN110mm PN16 L=800m									
Distanze parziali [m]	100.0	100.0	100.0	100.0	100.0	100.0	100.0	100.0	100.0	100.0	100.0	100.0	100.0	100.0	103.1
Distanze progressive [m]	2800.0	2900.0	3000.0	3100.0	3200.0	3300.0	3400.0	3500.0	3600.0	3700.0	3800.0	3900.0	4000.0	4103.1	
Quota terreno [m s.m.m.]	1413.9	1399.7	1382.6	1363.1	1364.9	1349.3	1340.7	1335.3	1322.1	1319.9	1308.6				
Quota piezometrica [m s.m.m.]	1471.2	1468.1	1465.0	1379.5	1376.5	1373.4	1370.3	1367.2	1364.1	1361.0	1357.7				



COMMITTENTE: **RFI** RETE FERROVIARIA ITALIANA GRUPPO FERROVIE DELLO STATO ITALIANE

PROGETTAZIONE: **ITALFERR** GRUPPO FERROVIE DELLO STATO ITALIANE

INFRASTRUTTURE FERROVIARIE STRATEGICHE DEFINITE DALLA LEGGE OBIETTIVO N. 443/01 e s.m.i

Progetto cofinanziato dalla Unione Europea CUP: J94F0400020001

U.O. CORPO STRADALE E GEOTECNICA

PROGETTO DEFINITIVO

ASSE FERROVIARIO MONACO - VERONA

ACCESSO SUD ALLA GALLERIA DI BASE DEL BRENNERO QUADRUPPLICAMENTO DELLA LINEA FORTEZZA - VERONA

LOTTO 1: FORTEZZA - PONTE GARDENA

Idrologia e Idraulica
 Progetto Acquedotti integrativi
 Profilo di progetto acquedotto integrativo sorgente S2 - Tavola 2 di 2

SCALA: **1:2000/1000**

COMMESSA: **IBL1** LOTTO: **10** FASE: **D** ENTE: **11** TIPO DOC.: **FZ** OPERA/DISCIPLINA: **ID0002** PROGR.: **003** REV.: **A**

Rev.	Descrizione	Redatto	Data	Verificato	Data	Approvato	Data	Autorizzato / Data
A	Emissione Definitiva	M. Cocatto	marzo 2013	[Firma]	marzo 2013	[Firma]	marzo 2013	F. Sacchi marzo 2013

File: IBL1 10 D 11 FZ ID0002 003 A n. Elab.: