

Captazione da sorgente B_000232

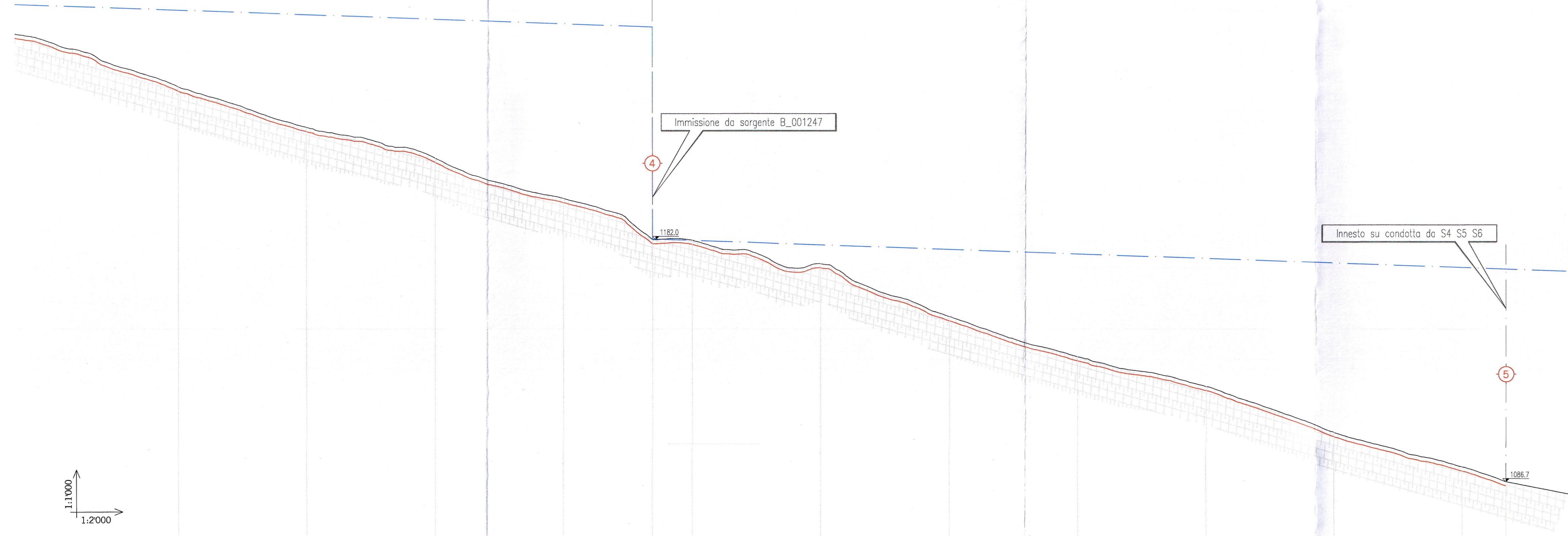
Immissioni da sorgenti non censite



1:1000
1:2000

1200 m slm

Tubazione PEAD DN50mm PN16 L=1370m													
Distanze parziali [m]		100.0	100.0	100.0	100.0	100.0	90.0	110.0	46.9	60.0	78.1	115.0	100.0
Distanze progressive [m]	0.0	100.0	200.0	300.0	400.0	490.0	600.0	646.9	706.9	785.0	900.0	1000.0	
Quota terreno [m s.m.m.]	1378.1	1341.4	1336.5	1332.1	1327.0	1318.4	1302.5	1295.9	1286.9	1276.2	1259.8	1242.2	1000.0
Quota piezometrica [m s.m.m.]	1378.1	1376.3	1374.5	1372.7	1370.9	1368.3	1365.5	1317.7	1295.6	1286.3	1276.2	1274.1	1272.3



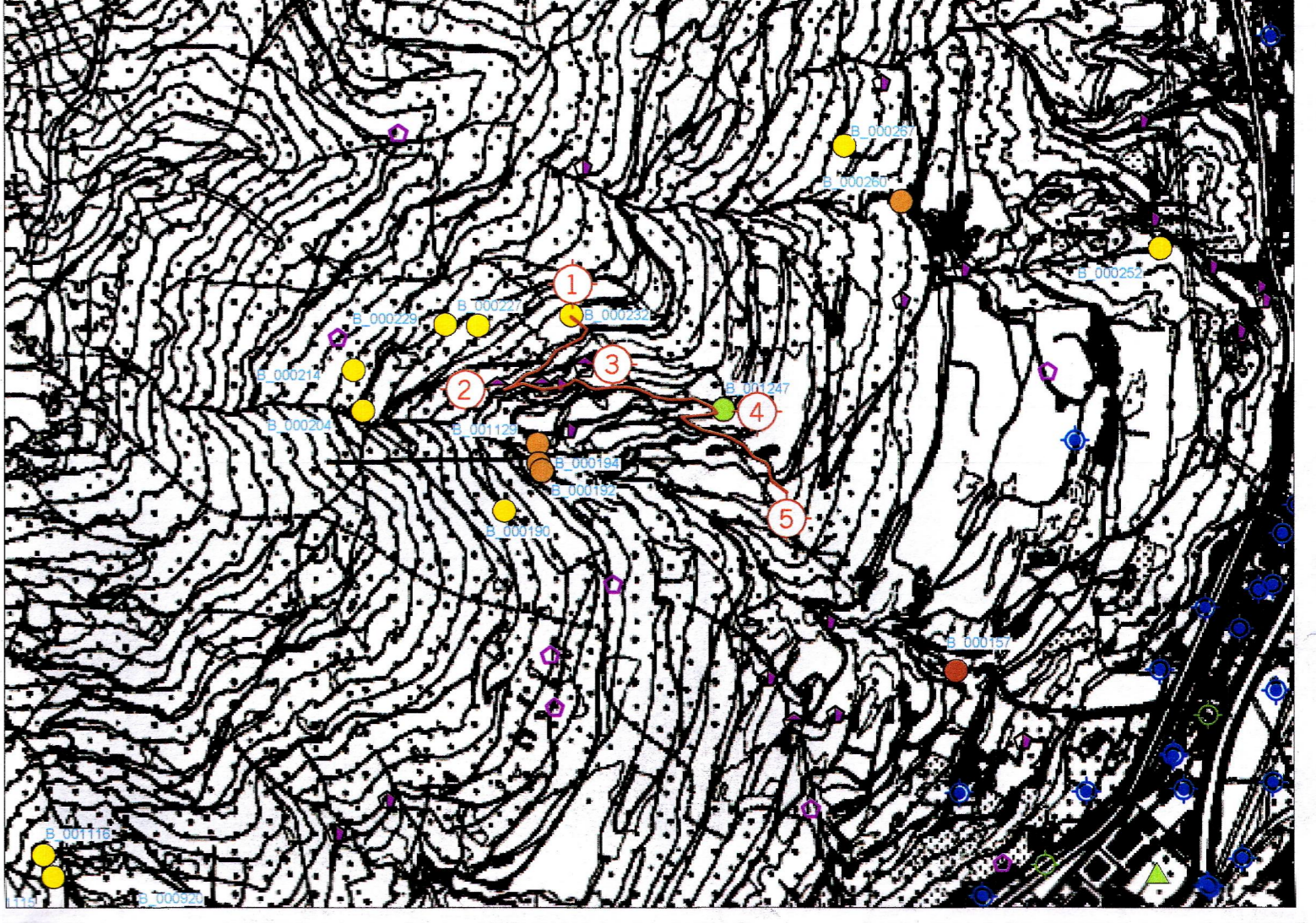
1:1000
1:2000

1050 m slm

Tubazione PEAD DN50mm PN16 L=1370m										Tubazione PEAD DN50mm PN16 L=665m			
Distanze parziali [m]		100.0	100.0	100.0	69.0	31.0	100.0	100.0	100.0	100.0	100.0	100.0	34.2
Distanze progressive [m]	0.0	100.0	200.0	300.0	369.0	400.0	500.0	600.0	700.0	800.0	900.0	1000.0	1034.2
Quota terreno [m s.m.m.]	1242.2	1226.1	1214.0	1198.2	1182.0	1181.8	1172.5	1151.7	1136.0	1124.2	1106.1	1092.6	1086.7
Quota piezometrica [m s.m.m.]	1272.3	1270.5	1268.7	1266.9	1265.7	1182.0	1181.8	1178.8	1176.4	1174.6	1172.8	1171.0	1170.4


LEGENDA
 — Condotta in progetto
 — Profilo terreno
 — Profilo piezometrica

Planimetria di inquadramento, scala 1:25'000



COMMITTENTE:

 RETE FERROVIARIA ITALIANA
 GRUPPO FERROVIE DELLO STATO ITALIANE

PROGETTAZIONE:

 GRUPPO FERROVIE DELLO STATO ITALIANE

INFRASTRUTTURE FERROVIARIE STRATEGICHE DEFINITE DALLA LEGGE OBIETTIVO N. 443/01 e s.m.i

Progetto cofinanziato dalla Unione Europea
 CUP: J94F0400020001

U.O. CORPO STRADALE E GEOTECNICA
PROGETTO DEFINITIVO

ASSE FERROVIARIO MONACO - VERONA
ACCESSO SUD ALLA GALLERIA DI BASE DEL BRENNERO
QUADRUPLICAMENTO DELLA LINEA FORTEZZA - VERONA
LOTTO 1: FORTEZZA - PONTE GARDENA

Idrologia e Idraulica
 Progetto Acquedotti integrativi
 Profilo di progetto acquedotto integrativo sorgenti S4 S5 e S6

SCALA :
 1:2000/1000

COMMESSA	LOTTO	FASE	ENTE	TIPO DOC.	OPERA/DISCIPLINA	PROGR.	REV.
IBL1	10	D	11	FZ	ID0002	004	A

Rev.	Descrizione	Redatto	Data	Verificato	Data	Approvato	Data	Autorizzato / Data
A	Emissione Definitiva	M. Cocatto	marzo 2013	A. Tognola	marzo 2013	C. Mazzocchi	marzo 2013	F. Sacchi marzo 2013

File: IBL1 10 D 11 FZ ID0002 004 A n. Elab.: