

Sorgente B_000620
Sorgente B_000622

Immissione da sorgente B_001141

1:1000
1:2000

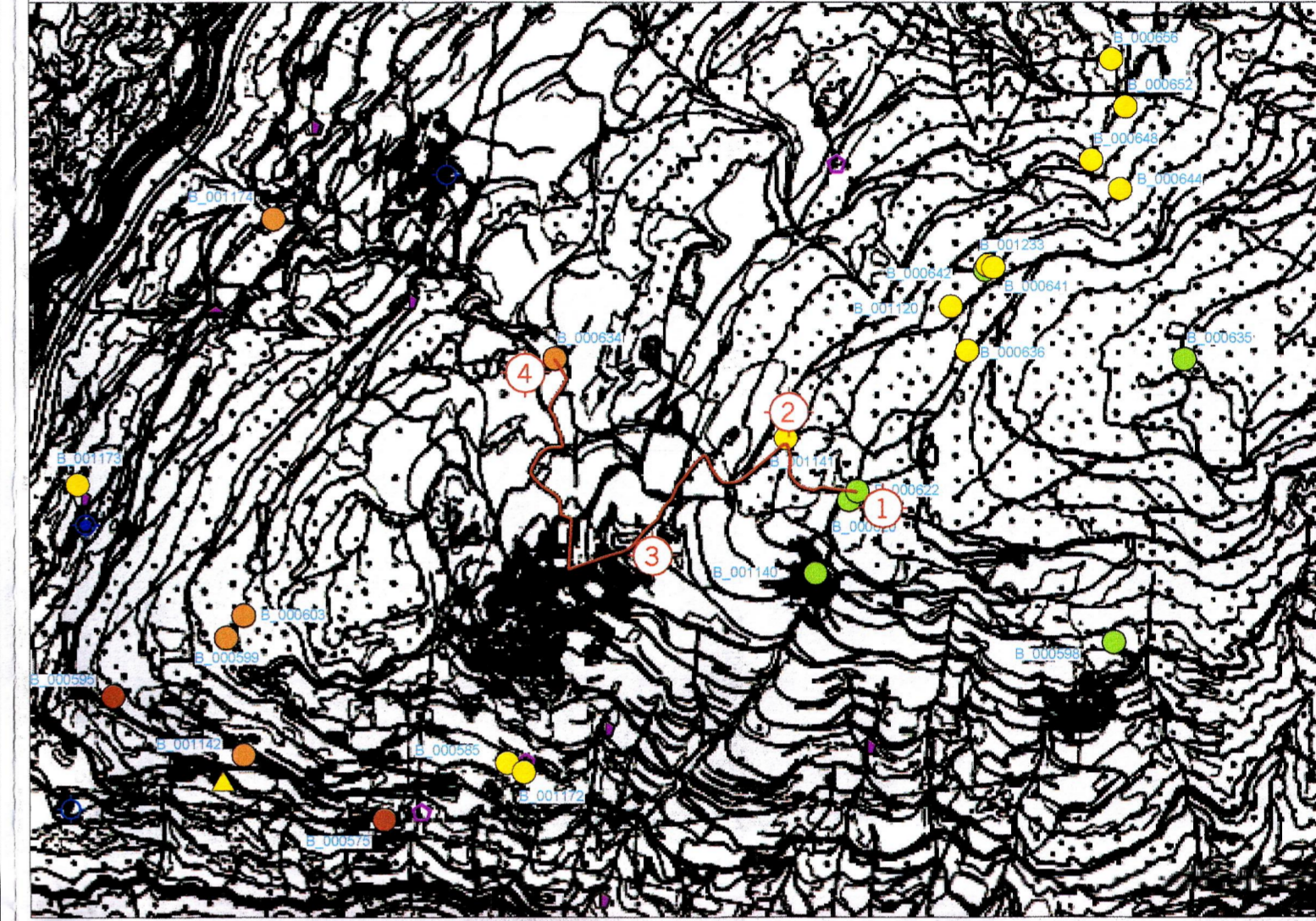
1100_m slm

	Tubazione PEAD DN50mm PN16 L=400m						Tubazione PEAD DN50mm PN16 L=850m					
Distanze parziali [m]	100.0	100.0	100.0	100.0	100.0	100.0	100.0	100.0	100.0	100.0	100.0	100.0
Distanze progressive [m]	0.0	100.0	200.0	300.0	400.0	600.0	700.0	800.0	900.0	1000.0		
Quota terreno [m s.m.m.]	-1296.5	-1289.2	-1281.0	-1262.2	-1242.0	-1221.0	-1207.1	-1196.8	-1181.1	-1162.6	-1146.1	-1000.0
Quota piezometrica [m s.m.m.]	-1296.5	-1294.7	-1292.9	-1291.1	-1289.3	-1287.0	-1284.8	-1283.6	-1282.4	-1281.2	-1280.1	-1278.0

LEGENDA

- Condotta in progetto
- Profilo terreno
- Profilo piezometrica

Planimetria di inquadramento, scala 1:25'000



Pozzetto di interruzione

1:1000
1:2000

1050_m slm

	Tubazione PEAD DN50mm PN16 L=850m						Tubazione PEAD DN50mm PN16 L=1320m					
Distanze parziali [m]	100.0	100.0	100.0	100.0	50.0	50.0	100.0	100.0	100.0	100.0	100.0	100.0
Distanze progressive [m]	800.0	900.0	1000.0	1100.0	1200.0	1250.0	1300.0	1400.0	1500.0	1600.0	1700.0	1800.0
Quota terreno [m s.m.m.]	-1234.8	-1181.1	-1162.6	-1146.1	-1134.8	-1129.2	-1127.0	-1127.0	-1126.1	-1122.0	-1108.8	-1092.8
Quota piezometrica [m s.m.m.]	-1234.8	-1233.0	-1231.2	-1229.4	-1227.6	-1226.7	-1225.5	-1224.3	-1222.7	-1220.7	-1218.9	-1217.1

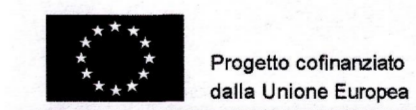
COMMITTENTE:



PROGETTAZIONE:



INFRASTRUTTURE FERROVIARIE STRATEGICHE DEFINITE DALLA LEGGE OBIETTIVO N. 443/01 e s.m.i



Progetto cofinanziato dalla Unione Europea

CUP: J94F0400020001

U.O. CORPO STRADALE E GEOTECNICA

PROGETTO DEFINITIVO

ASSE FERROVIARIO MONACO - VERONA

ACCESSO SUD ALLA GALLERIA DI BASE DEL BRENNERO QUADRUPPLICAMENTO DELLA LINEA FORTEZZA - VERONA

LOTTO 1: FORTEZZA - PONTE GARDENA

Idrologia e Idraulica

Progetto Acquedotti integrativi

Profilo di progetto acquedotto integrativo sorgente S7 - Tavola 1 di 2

SCALA:

1:2000/1000

COMMESSA LOTTO FASE ENTE TIPO DOC. OPERA/DISCIPLINA PROGR. REV.

IBL1 10 D 11 FZ ID0002 005 A

Rev.	Descrizione	Redatto	Data	Verificato	Data	Approvato	Data	Autorizzato / Data
A	Emissione Definitiva	M. Cocatto	marzo 2013	A. Fortina	marzo 2013	C. Mazzocchi	marzo 2013	F. Sicchi marzo 2013

File: IBL1 10 D 11 FZ ID0002 005 A

n. Elab.