

1:1000  
1:2000

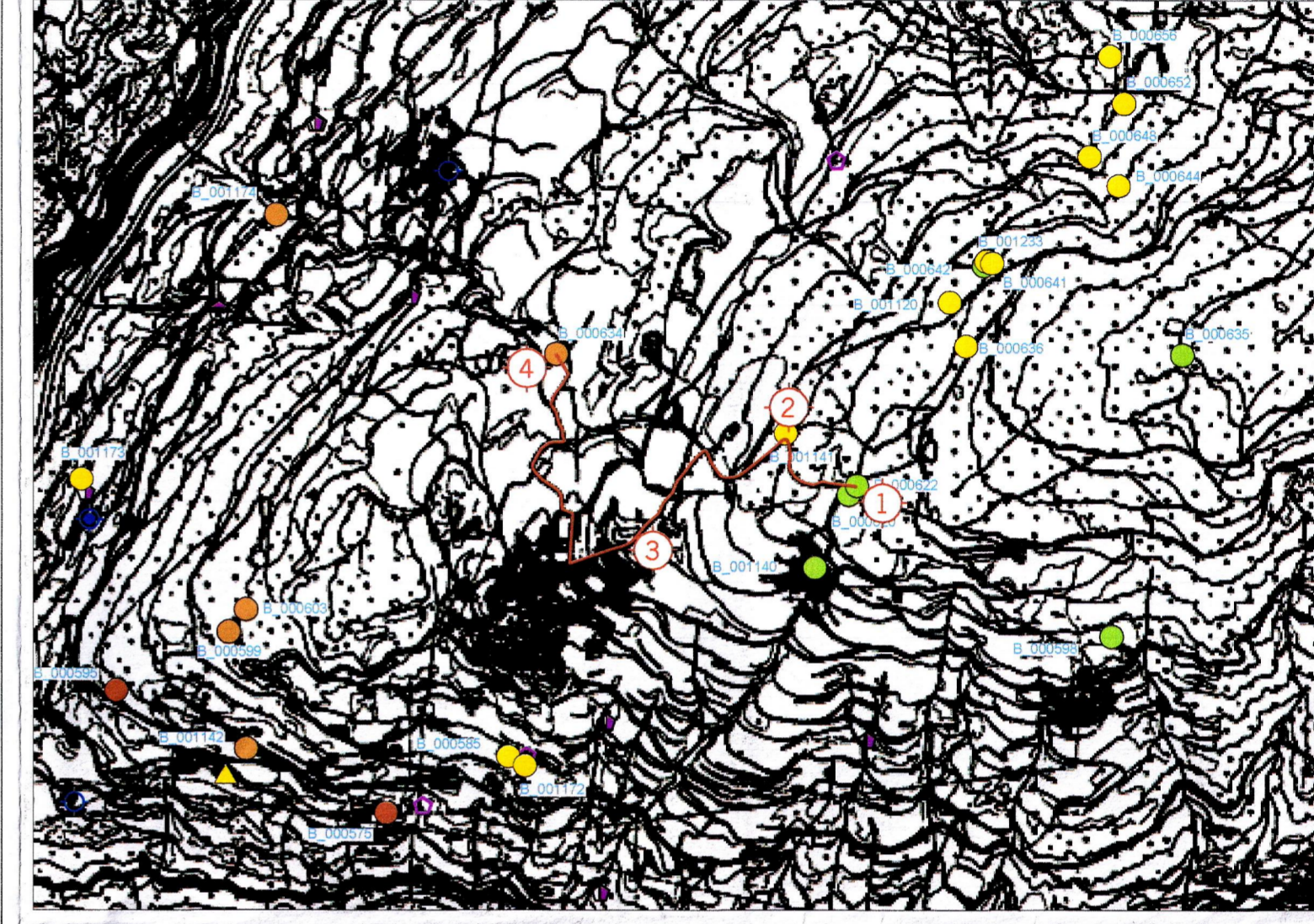
1000 m slm

Tubazione PEAD DN50mm PN16 L=1320m														
Distanze parziali (m)		100.0	100.0	100.0	100.0	100.0	100.0	100.0	100.0	100.0	100.0	100.0	100.0	66.4
Distanze progressive (m)	-1600.0	-1700.0	-1800.0	-1900.0	-2000.0	-2100.0	-2200.0	-2300.0	-2400.0	-2500.0	-2566.4			
Quota terreno (m s.m.m.)	-1092.8	-1092.0	-1089.7	-1084.9	-1073.6	-1059.1	-1042.4	-1027.2	-1020.4	-1015.0	-1009.4			
Quota piezometrica (m s.m.m.)	-1120.7	-1118.9	-1117.1	-1115.3	-1113.5	-1111.7	-1109.9	-1108.1	-1106.3	-1104.5	-1103.3			


LEGENDA

- Condotta in progetto
- Profilo terreno
- - - Profilo piezometrica

Planimetria di inquadramento, scala 1:25'000



COMMITTENTE:  
  
**RFI**  
 RETE FERROVIARIA ITALIANA  
 GRUPPO FERROVIE DELLO STATO ITALIANE

PROGETTAZIONE:  
  
**ITALFERR**  
 GRUPPO FERROVIE DELLO STATO ITALIANE

**INFRASTRUTTURE FERROVIARIE STRATEGICHE DEFINITE DALLA LEGGE OBIETTIVO N. 443/01 e s.m.i**

 Progetto cofinanziato dalla Unione Europea CUP: J94F0400020001

**U.O. CORPO STRADALE E GEOTECNICA**  
**PROGETTO DEFINITIVO**

**ASSE FERROVIARIO MONACO - VERONA**  
**ACCESSO SUD ALLA GALLERIA DI BASE DEL BRENNERO**  
**QUADRUPPLICAMENTO DELLA LINEA FORTEZZA - VERONA**

**LOTTO 1: FORTEZZA - PONTE GARDENA**  
 Idrologia e Idraulica  
 Progetto Acquedotti integrativi  
 Profilo di progetto acquedotto integrativo sorgente S7 - Tavola 2 di 2

SCALA :  
**1:2000/1000**

COMMESSA	LOTTO	FASE	ENTE	TIPO DOC.	OPERA/DISCIPLINA	PROGR.	REV.
IBL1	10	D	11	FZ	ID0002	006	A

Revis.	Descrizione	Redatto	Data	Verificato	Data	Approvato	Data	Autorizzato / Data
A	Emissione Definitiva	M. Cocatto	marzo 2013		marzo 2013		marzo 2013	F. Sacchi marzo 2013