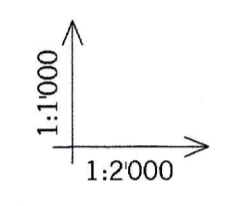
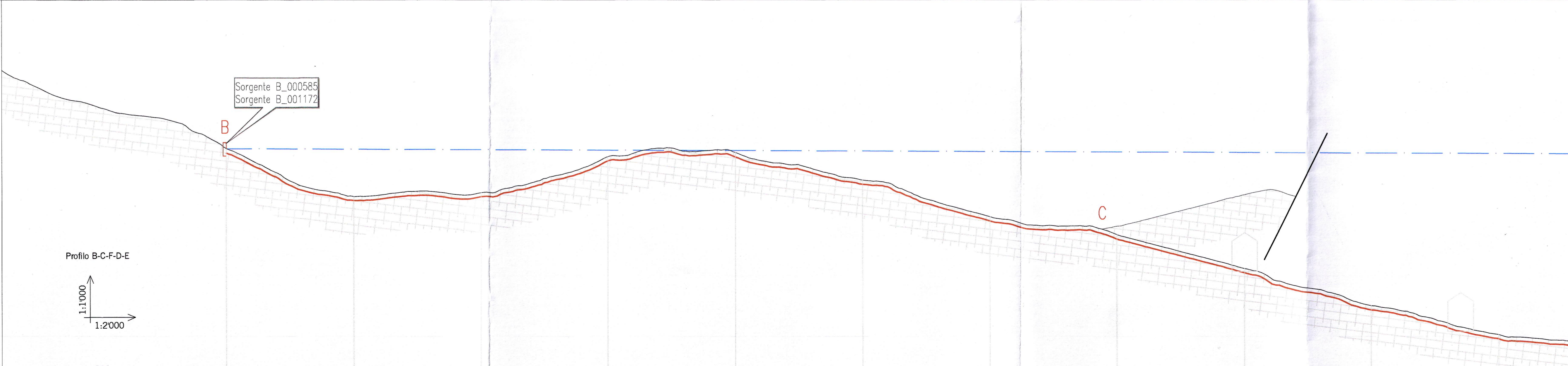


Profilo A-B-C-D-E

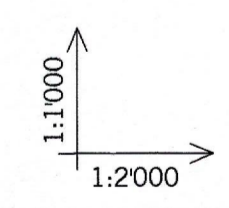


700 m slm

	Tubazione ghisa DN80mm PN16 L=820m							Tubazione PEAD DN50mm PN16 L=430m				
Distanze parziali [m]	100.0	100.0	100.0	100.0	100.0	75.3	124.7	100.0	100.0	100.0		
Distanze progressive [m]	845.8 - 1500.0	825.6 - 1600.0	816.6 - 1700.0	822.2 - 1800.0	818.2 - 1900.0	793.0 - 2000.0	777.7 - 2075.3	773.4 - 2200.0	768.8 - 2300.0	764.7 - 2400.0	755.8 - 2500.0	
Quota terreno [m s.m.m.]	845.8	825.6	816.6	822.2	818.2	793.0	777.7	773.4	768.8	764.7	755.8	
Quota piezometrica [m s.m.m.]	876.6	876.1	875.6	875.1	874.6	874.1	873.8	873.1	872.6	872.1	871.6	



Profilo B-C-F-D-E



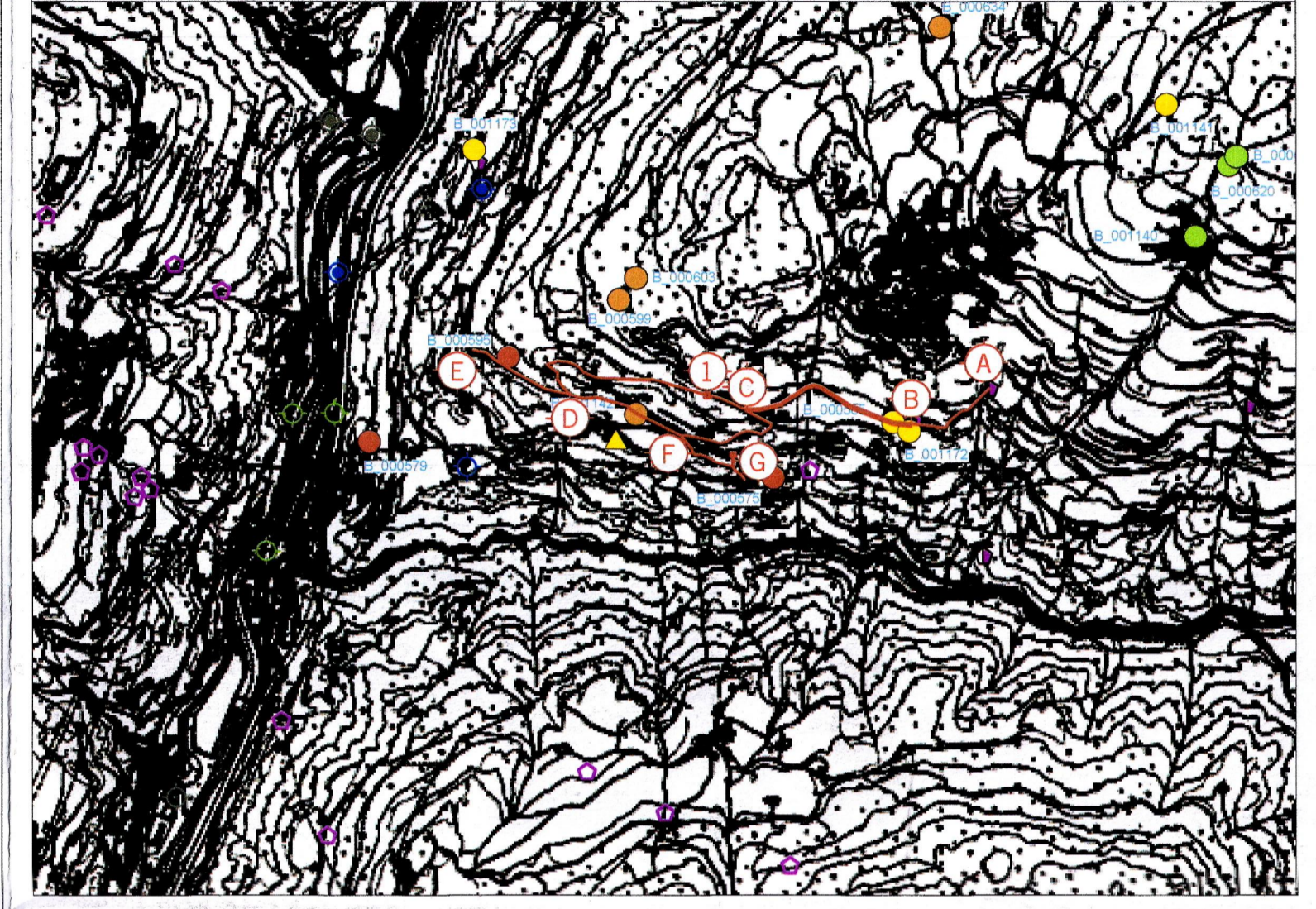
800 m slm

	Tubazione ghisa DN80mm PN16 L=820m										
Distanze parziali [m]	100.0	100.0	100.0	100.0	100.0	100.0	100.0	100.0	100.0	100.0	100.0
Distanze progressive [m]	0.0	100.0	200.0	300.0	400.0	500.0	600.0	700.0	800.0	900.0	1000.0
Quota terreno [m s.m.m.]	891.9	872.9	874.4	888.8	890.3	879.3	864.8	857.7	844.3	829.6	818.2
Quota piezometrica [m s.m.m.]	891.9	891.7	891.5	891.3	891.1	890.9	890.7	890.5	890.3	890.1	889.9

LEGENDA

- Condotta in progetto
- Profilo terreno
- - - Profilo piezometrica

Planimetria di inquadramento, scala 1:25'000



COMMITTENTE: **RFI**
RETE FERROVIARIA ITALIANA
GRUPPO FERROVIE DELLO STATO ITALIANE

PROGETTAZIONE: **ITALFERR**
GRUPPO FERROVIE DELLO STATO ITALIANE

INFRASTRUTTURE FERROVIARIE STRATEGICHE DEFINITE DALLA LEGGE OBIETTIVO N. 443/01 e s.m.i

Progetto cofinanziato dalla Unione Europea CUP: J94F0400020001

U.O. CORPO STRADALE E GEOTECNICA
PROGETTO DEFINITIVO

ASSE FERROVIARIO MONACO - VERONA
ACCESSO SUD ALLA GALLERIA DI BASE DEL BRENNERO
QUADRUPPLICAMENTO DELLA LINEA FORTEZZA - VERONA
LOTTO 1: FORTEZZA - PONTE GARDENA

Idrologia e Idraulica
Progetto Acquedotti integrativi
Profilo di progetto acquedotto integrativo sorgenti S9 S10 S7A e S5A - Tavola 2 di 3

SCALA :
1:2000/1000

COMMESSA	LOTTO	FASE	ENTE	TIPO DOC.	OPERA/DISCIPLINA	PROGR.	REV.
IBL1	10	D	11	FZ	ID0002	008	A

Revis.	Descrizione	Redatto	Data	Verificato	Data	Approvato	Data	Autorizzato / Data
A	Emissione Definitiva	M. Cocato	marzo 2013		marzo 2013		marzo 2013	F. Sacchi marzo 2013