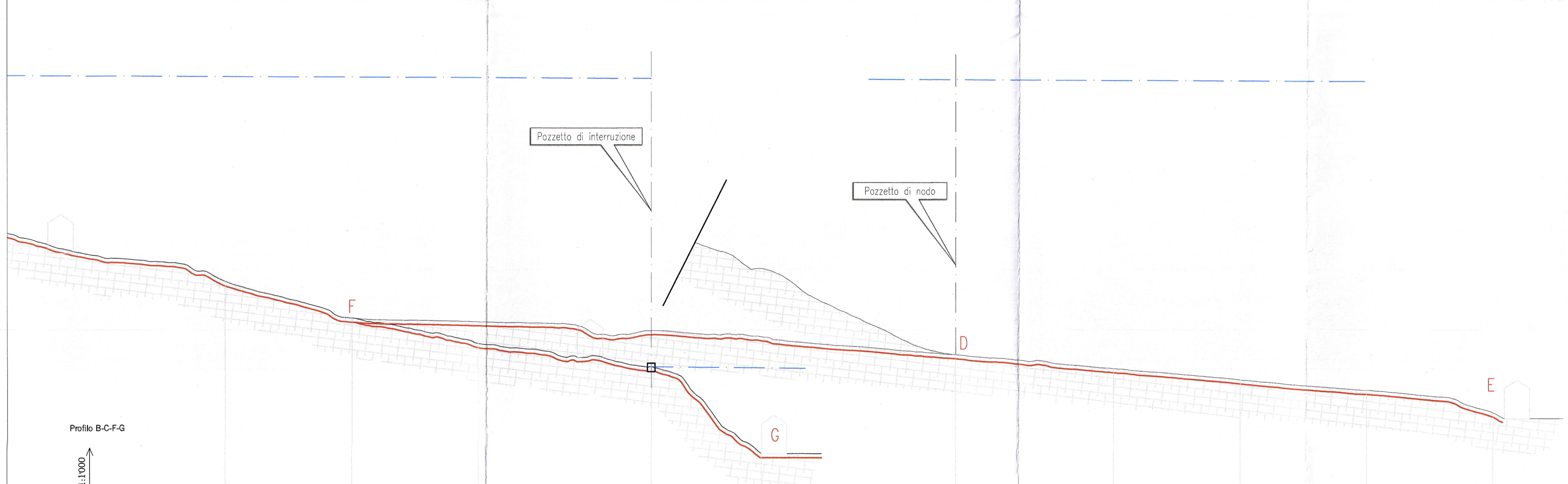


	Tubazione ghisa DN80mm PN16 L=820m						Tubazione PEAD DN50mm PN16 L=430m					
Distanze parziali [m]	100.0	100.0	100.0	100.0	100.0	100.0	76.6	124.7	100.0	100.0	100.0	100.0
Distanze progressive [m]	889.9 - 1000.0	889.7 - 1100.0	889.5 - 1200.0	889.3 - 1300.0	889.1 - 1400.0	888.9 - 1500.0	888.7 - 1600.0	888.6 - 1676.6	873.1 - 1801.3	872.6 - 1901.3	872.1 - 2001.3	872.1 - 2001.3
Quota terreno [m s.m.m.]	818.2	807.9	793.4	791.9	786.9	786.9	782.1	778.9	773.4	768.8	764.7	764.7
Quota piezometrica [m s.m.m.]	889.9	889.7	889.5	889.3	889.1	888.9	888.7	888.6	873.1	872.6	872.1	872.1

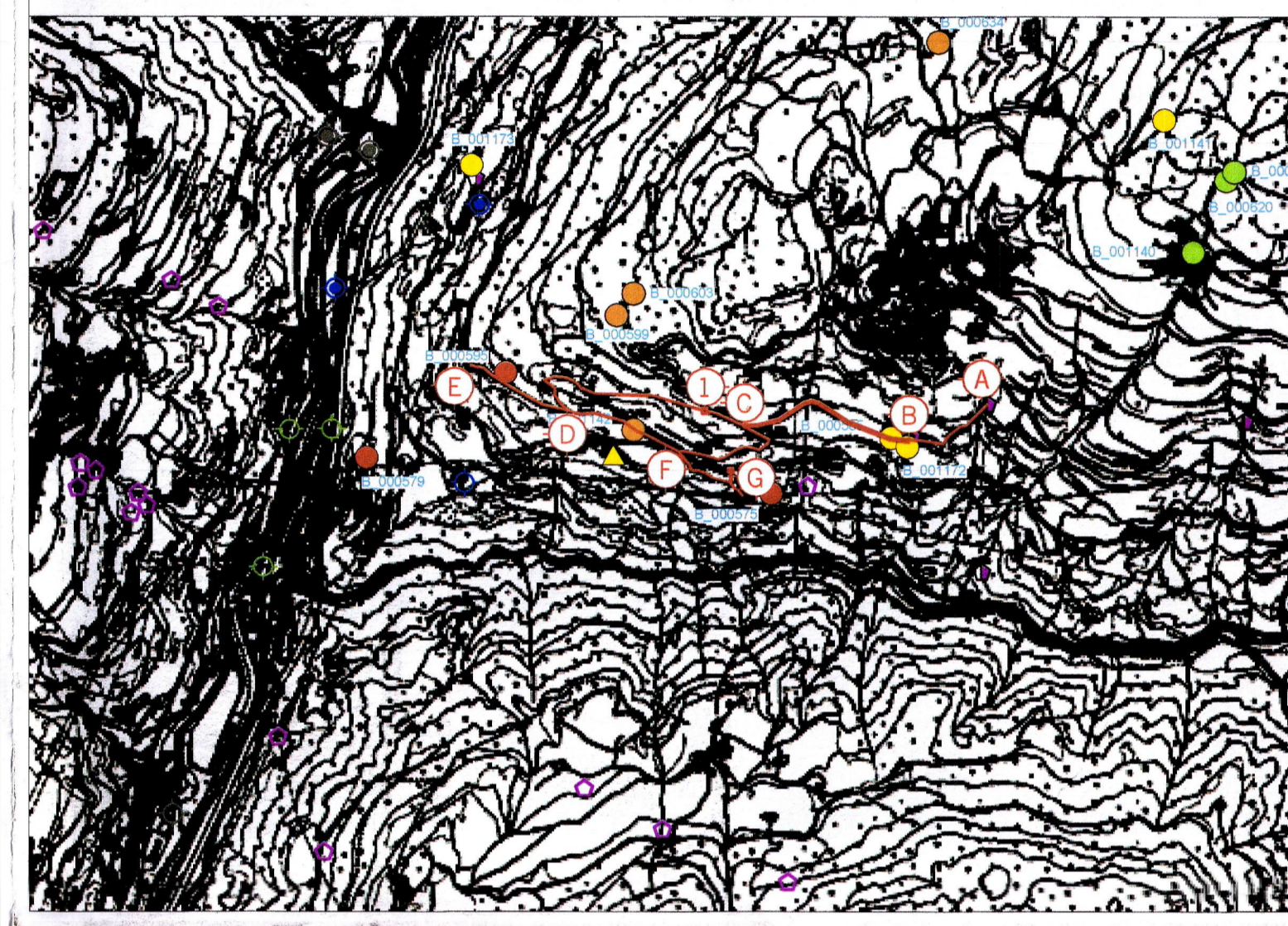


	Tubazione PEAD DN50mm PN16 L=420m					Tubazione PEAD DN50mm PN16 L=430m						
Distanze parziali [m]	100.0	100.0	136.3	87.0	124.7	100.0	100.0	100.0	100.0	100.0	100.0	100.0
Distanze progressive [m]	889.0 - 1100.0	889.5 - 1200.0	889.3 - 1300.0	889.0 - 1436.3	873.7 - 1523.3	888.6 - 1676.6	873.1 - 1801.3	872.6 - 1901.3	872.1 - 2001.3	871.6 - 2101.3	871.6 - 2101.3	871.6 - 2101.3
Quota terreno [m s.m.m.]	807.9	795.4	785.3	774.1	739.4	775.9	773.4	768.8	764.7	755.8	755.8	755.8
Quota piezometrica [m s.m.m.]	889.7	889.5	889.3	889.0	873.7	888.6	873.1	872.6	872.1	871.6	871.6	871.6

LEGENDA

- Condotta in progetto
- Profilo terreno
- Profilo piezometrica

Planimetria di inquadramento, scala 1:25'000



COMMITTENTE:

PROGETTAZIONE:

INFRASTRUTTURE FERROVIARIE STRATEGICHE DEFINITE DALLA LEGGE OBIETTIVO N. 443/01 e s.m.i

Progetto cofinanziato dalla Unione Europea CUP: J94F0400020001

U.O. CORPO STRADALE E GEOTECNICA

PROGETTO DEFINITIVO

ASSE FERROVIARIO MONACO - VERONA

ACCESSO SUD ALLA GALLERIA DI BASE DEL BRENNERO QUADRUPPLICAMENTO DELLA LINEA FORTEZZA - VERONA

LOTTO 1: FORTEZZA - PONTE GARDENA

Idrologia e Idraulica
Progetto Acquedotti integrativi
Profilo di progetto acquedotto integrativo sorgenti S9 S10 S7A e S5A - Tavola 3 di 3

SCALA :
1:2000/1000

COMMESSA LOTTO FASE ENTE TIPO DOC. OPERA/DISCIPLINA PROGR. REV.

IBL1 10 D 11 FZ ID0002 009 A

Revis.	Descrizione	Redatto	Data	Verificato	Data	Approvato	Data	Autorizzato / Data
A	Emissione Definitiva	M. Cocatto	marzo 2013	[Firma]	marzo 2013	[Firma]	marzo 2013	F. Sacchi marzo 2013

File: IBL1 10 D 11 FZ ID0002 009 A n. Elab.: